

LÉGUMES



Chiffres-clés HAUTS-DE-FRANCE

64 000

hectares de **LÉGUMES**
pour le frais et la
conserverie

580

millions d' €
de **CHIFFRE D'AFFAIRES**

7 400

hectares de
racines
d'endives

2,7%

de la surface agricole
de la **REGION**



10%

du chiffre d'affaires
végétal **REGIONAL**

1 ER **RANG NATIONAL**
pour les surfaces légumières



1 020 milliers de
tonnes
de légumes récoltés



et

106

milliers de
tonnes



d'endives produites
(chicons) à partir des
racines



21%

des surfaces
FRANÇAISES de légumes



5 530

EXPLOITATIONS
cultivant des
LÉGUMES



23%

DES
AGRICULTEURS
DE LA **RÉGION**

5 480 SALARIÉS du légume

2 360

dans l'industrie
24% des effectifs français

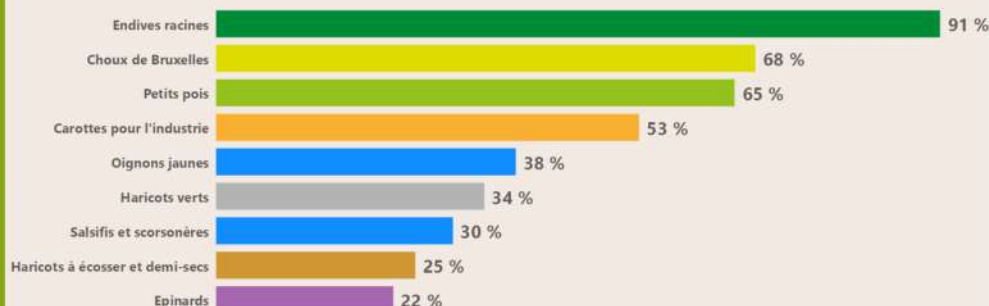
3 120

dans le négoce
9% des effectifs français

1 ER **RANG
NATIONAL**

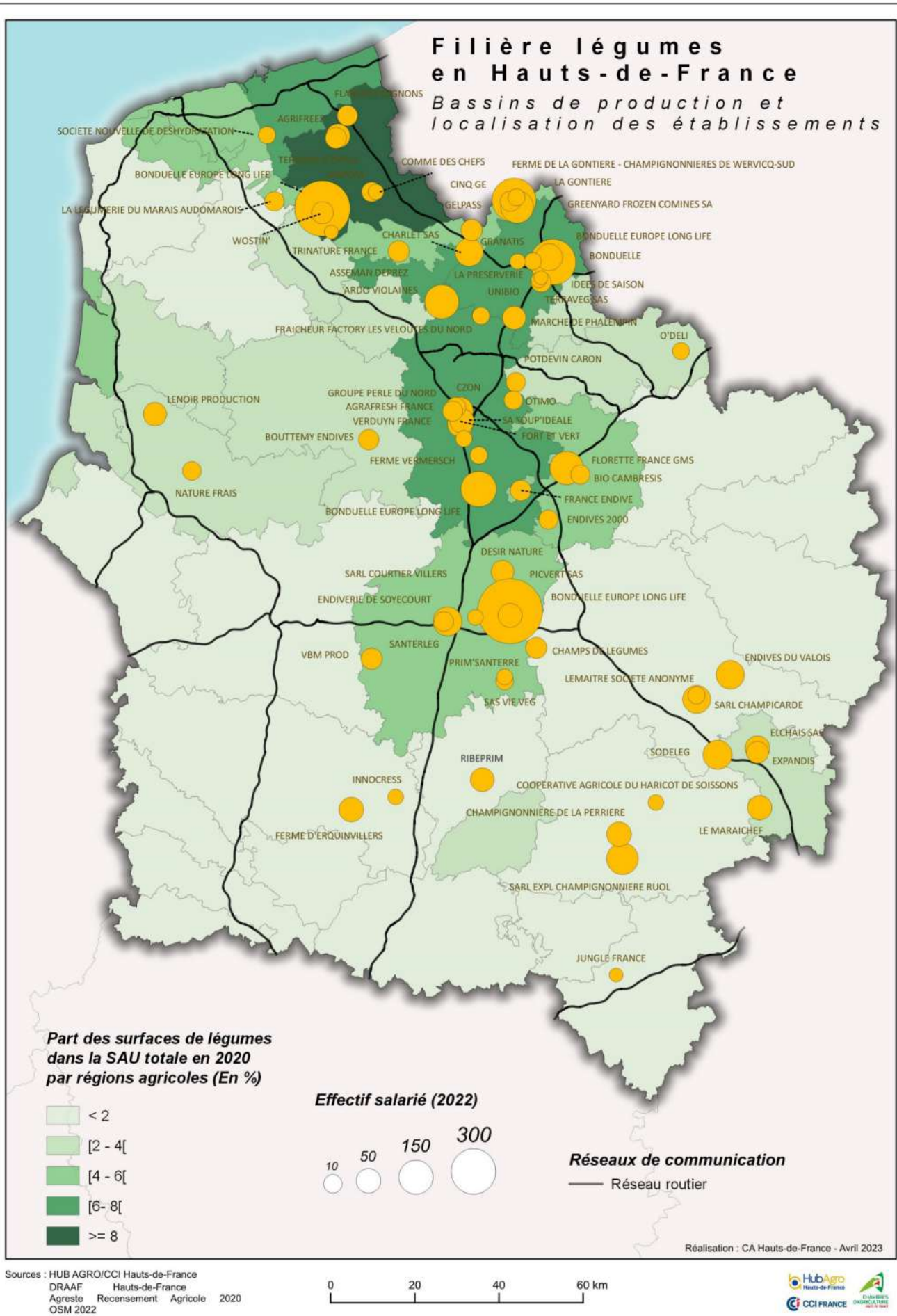
pour 8 spécialités légumières
endive, chou de Bruxelles, petit
pois, oignon jaune, carotte pour la
transformation, haricot vert,
haricot à écosser, salsifis

Part des surfaces Hauts-de-France dans le total national



Filière légumes en Hauts-de-France

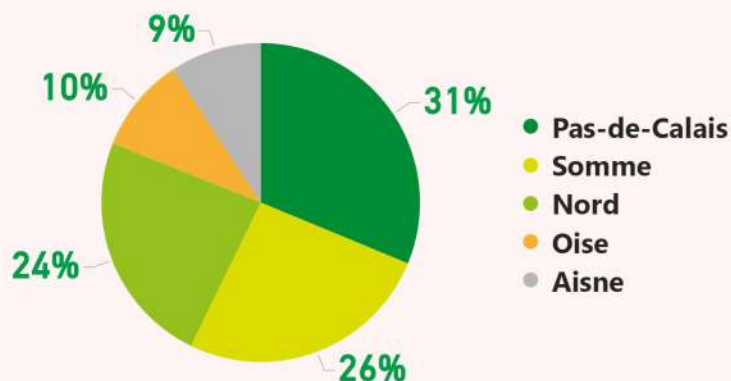
Bassins de production et localisation des établissements



Analyse cartographique réalisée à partir d'un travail partenarial avec la CCI Hauts-de-France dans le cadre du Hub Agro, sur la connaissance de l'appareil productif agroalimentaire régional.

La filière légume et les territoires

Répartition des 71 400 hectares de légumes et d'endives :



Près de 60% des superficies légumières régionales (légumes frais + légumes de conserverie + endives) sont situés dans le **Pas de Calais et le Nord**.

Dans les trois départements de tête, les zones de production de légumes se répartissent spatialement suivant **un arc de cercle allant de la Flandre Maritime jusqu'au Santerre**.

Les 7 régions agricoles qui constituent le cœur du bassin légumier, totalisent ensemble **la moitié des surfaces régionales**.



Zoom sur les LEGUMES BIO et sous signe de qualité



4 200 hectares de légumes cultivés en BIO (certifiés et conversion)

9% des surfaces légumières BIO françaises

553 exploitations légumières BIO

405 opérateurs certifiés BIO

La place des cultures légumières dans l'assolement des agriculteurs est **directement liée au potentiel agronomique des sols** qu'ils cultivent.

La part des légumes dans la SAU dépasse les 5% dans seulement 7 régions agricoles. Elle atteint toutefois les 9% en Flandre intérieure.

Le bassin légumier régional correspond **aux meilleurs sols des Hauts-de-France**, recouverts de limons très fertiles et cultivés dans des conditions naturelles optimales par **des agriculteurs au savoir-faire reconnu**.



Les entreprises partie prenante de la filière légumes appartiennent à deux secteurs d'activité : la transformation industrielle (conserverie, surgélation, 4ème gamme...) et le négoce (conditionnement, mise en marché, expédition, exportation).

La région Hauts-de-France compte de nombreux opérateurs de la filière légumes sur son territoire.

Ils sont presque toujours implantés au cœur des zones de production légumière, qui sont également desservies par les grands axes de communication

2 102 TONNES commercialisées en 2023 sous Label Rouge et IGP



- **Endives de pleine terre** 41 exploitations - 908 tonnes
- **Lingot du Nord** 14 exploitations - 61 tonnes
- **Flageolet vert** 6 exploitations - 13 tonnes
- **Betteraves rouges cuites sous vide*** 6 exploitations *volumes non communiqués
- **Pommes de terre de consommation à chair ferme** 7 exploitations *volumes non communiqués
- **Pommes de terre à chair ferme Pompadour** 8 exploitations - 1 070 tonnes
- **Ail fumé d'Arleux** 6 exploitations - 57 tonnes

Du champ de légumes à l'assiette...

Au cœur d'un terroir extrêmement favorable aux productions légumières et d'un bassin de consommation de grande taille, **tous les maillons de la filière légumes** ont pu s'implanter et se développer dans les Hauts-de-France. Les légumes sont un pilier économique au stade de la production : ils pèsent 10% du chiffre d'affaires végétal en 2023.

Les maillons transformation et négoce-expédition fournissent près de 5 500 emplois permanents, sans compter les emplois saisonniers. Ces entreprises **se déploient bien au-delà des frontières régionales** ; elles approvisionnent le reste de la France et les autres pays européens.

INTRANTS LEGUMES

- Recherche variétale en cultures légumières et endivières
- **Pôle Légumes**, centre de recherche-développement à Lorgies (62)
- Fabrication et distribution de matériels spécifiques de plantation et de récolte de légumes

PRODUCTION DE LEGUMES



- **Près d'une exploitation sur quatre** dans la région
- **10** hectares cultivés en moyenne
- **1 020** milliers de tonnes de légumes récoltés

INDUSTRIES DU LEGUME



- Plus de 2 000 salariés permanents
- **Près d'un quart de l'emploi** français de ce secteur
- **21** établissements principaux
- Siège dans la région du groupe Bonduelle, **leader mondial des légumes prêts à l'emploi**

NEGOCE ET EXPEDITION DE LEGUMES

- **199 négociants** en fruits et légumes
- **3 120** salariés permanents
- Légumes frais : **635** millions d'€ d'exportations
- Légumes transformés : **533** millions d'€ d'exportations
- **1 117** millions au total, **9%** des exportations agricoles et agroalimentaires

CONSOMMATION DE LEGUMES



- **250 000** tonnes de légumes frais consommés en région (estimation)
- **42 kg** par habitant
- **13 000** tonnes d'endives consommées en région (estimation)
Soit **12%** de la production endivière régionale

Sources des indicateurs : Agreste, APEF, CTIFL, Douanes, Insee, Fichier IAA CCI HdF avec le Hub Agro, Chambres d'Agriculture Hauts-de-France. Reproduction et utilisation autorisées avec mention intégrale des sources, du nom du document «Filières&co n°7» et du traitement des données par les Chambres d'Agriculture Hauts-de-France. Pour en savoir + : <https://hautsdefrance.chambre-agriculture.fr/ressources/documents/economie/marches-et-filières-agricoles>. Contact : Pascale Nempont, Stratégie et Prospective - p.nempont@hautsdefrance.chambagri.fr
Publication de la Chambre d'agriculture Hauts-de-France - 19 bis rue A. Dumas AMIENS CEDEX 3. Directeur de la publication : Laurent Degenne - Rédaction et mise en page : Service Stratégie et Prospective Chambre d'agriculture Hauts-de-France et Service Communication Chambre d'agriculture Nord-Pas de Calais, CFAure. Impression : Chambre d'agriculture Nord-Pas de Calais
ISSN 2556-207X



Avec la contribution financière du compte d'affectation spéciale développement agricole et rural CASDAR

MINISTÈRE DE L'AGRICULTURE DE LA SOUVERAINETÉ ALIMENTAIRE ET DE LA FORÊT

