

## POMMES DE TERRE



### Chiffres-clés HAUTS-DE-FRANCE

**120 000**

hectares de  
POMMES DE TERRE

**1,5**

Milliards d' € de CHIFFRE  
D'AFFAIRES



**5,5 %**

de la surface agricole  
de la région



**27 %**

du chiffre d'affaires  
végétal régional

**8 571**

exploitations cultivant  
la POMME DE TERRE

**5,2M**

MILLIONS  
de tonnes  
récoltées



**36 %**

des AGRICULTEURS  
de la **REGION**

**609**

tonnes  
par EXPLOITATION

**44**

TONNES par  
HECTARE

**1** ER RANG

de la transformation  
de pommes de terre

**70%**

DES FRITES  
produites  
en FRANCE



**163**

tonnes de PDT  
produites au  
km<sup>2</sup>

**1** ère

région pour la densité  
de pommes de terre

**10 X**

supérieure  
à la moyenne  
nationale

**8 %**

des pommes de terre  
produites en **EUROPE**



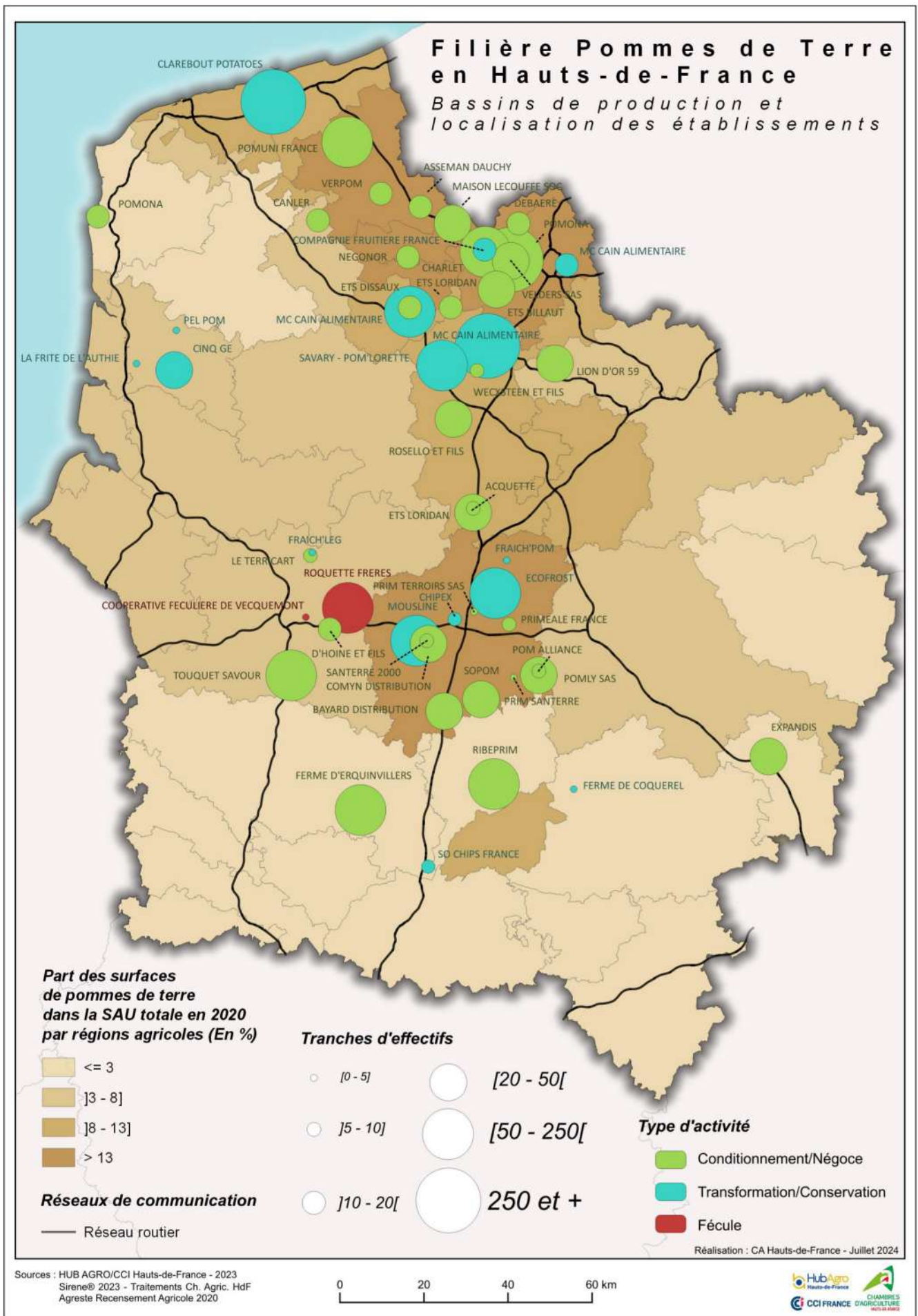
**3 spécialités de POMMES DE TERRE**

Répartition des surfaces régionales

**84 %** en pommes de terre de consommation

**10 %** en pommes de terre de fécule

**6 %** en plants de pommes de terre



Analyse cartographique réalisée à partir d'un travail partenarial avec la CCI Hauts-de-France dans le cadre du Hub Agro, sur la connaissance de l'appareil productif agroalimentaire régional.

# La pomme de terre dans les territoires

## Surfaces en hectares par département (toutes pommes de terre)



La répartition des régions agricoles des Hauts-de-France, selon la part de surface en pommes de terre, dessine **un bassin de production orienté nord-sud**, qui va de Dunkerque-Calais jusqu'au centre de la Picardie.

Cette **zone centrale de production s'étire ensuite vers l'est et l'ouest**, concernant ainsi bon nombre d'autres régions agricoles, où la pomme de terre est présente sans être prépondérante.

**Historiquement cultivée par presque tous les agriculteurs**, la pomme de terre reste encore une culture intégrée dans beaucoup d'exploitations régionales, à l'exception des zones herbagères.

L'importance de la pomme de terre dans l'assolement des agriculteurs est **directement liée au potentiel agronomique des sols** qu'ils mettent en valeur. Dans **4 régions agricoles seulement, qui totalisent 40 % des surfaces régionales**, la pomme de terre dépasse le seuil des 10 % de la SAU, jusqu'à atteindre les 17 %.

Il s'agit là d'un plafond maximum, compte tenu des **fortes exigences agro-climatiques de cette culture** pour se développer au mieux et assurer une rentabilité économique.

**Le bassin « patatier » correspond donc aux meilleurs sols des Hauts-de-France**, recouverts de limons extrêmement fertiles.



La plupart des entreprises de transformation et de négoce-expédition de pommes de terre sont situées à proximité des grands axes routiers ; ceux-ci traversent également les zones de production.

Le tissu d'entreprises d'aval de cette filière se caractérise par sa très grande hétérogénéité : de grands établissements, souvent filiales de groupes internationaux, côtoient des opérateurs plus modestes en taille, notamment des négociants.

Les activités liées à la pomme de terre de consommation sont les plus représentées. Mais la région compte aussi un site conséquent consacré à la pomme de terre de féculé et des opérateurs majeurs du secteur du plant de pommes de terre.



## Zoom sur le PLANT DE POMMES DE TERRE

**280** milliers de tonnes

**9 333** hectares de la production **NATIONALE**

**36 %**



**1<sup>ERE</sup>** **REGION** du plant de pommes de terre

# DU CHAMP A L'ASSIETTE

Terroir de production favorable à la pomme de terre et vaste bassin de consommation de ce tubercule, **les Hauts-de-France comptent tous les maillons de cette filière**, qui sont d'une taille significative à l'échelle française et européenne. La pomme de terre est un pilier de l'économie agricole, source de valeur ajoutée et fournissant **plus de 4 000 emplois permanents**.

Outre **la filière majeure qui s'articule autour de la production de pommes de terre de consommation**, deux autres sous-filières sont très présentes en région. **La filière plants** se rapproche de celle des semences et se caractérise par sa haute technicité et son caractère innovant. **La filière pomme de terre de féculé** fait plutôt partie de la chimie verte et se retrouve proche de l'industrie des amylacés, également très représentée en Hauts-de-France.

## INTRANTS POMMES DE TERRE



- Filière plants : recherche variétale, multiplication, suivi sanitaire
- **8 200 ha** de surface de semences et plants certifiés en région (37% des surfaces françaises)
- **Comité Nord-Plants et 17 obtenteurs-multiplicateurs en région**
- **Matériels agricoles spécifiques pommes de terre** : entreprises de fabrication, de négoce et d'entretien

## PRODUCTION POMMES DE TERRE

- **1 exploitation sur 3** dans la région
- **15 hectares** cultivés en moyenne
- **5,2 millions** de T produites, dont **4,4 millions** de pommes de terre de consommation

## INDUSTRIES DE LA POMME DE TERRE



- **6 établissements** principaux de transformation
- **1 400 emplois** permanents
- Transformation de pommes de terre de consommation (frites, flocons, chips) et de pommes de terre de féculé

## DISTRIBUTION ET EXPEDITION DE POMMES DE



## TERRE EN FRAIS ET TRANSFORMEES

- **24 négociants**
- **1 010 emplois** permanents
- **Une plate-forme d'exportation** inter-entreprises Négonor
- Exportation régionale : **591M d'€** de préparations à base de pomme de terre

## CONSOMMATION DE PDT ET DE PRODUITS TRANSFORMES



- **534 000 tonnes** d'utilisation intérieure totale en région dont 298 000 tonnes pour la consommation humaine
- **50 kg** de consommation de pommes de terre par habitant  
**20 kg** en frais, **30 kg** en produits transformés
- **66M d'€** d'importations régionales de produits et de conserves à base de pommes de terre

Sources des indicateurs : Agreste, Douanes, Insee, Fichier IAA CCI HdF avec le Hub Agro, Semaes, Chambres d'Agriculture Hauts-de-France. Reproduction et utilisation autorisées avec mention intégrale des sources, du nom du document « Filières&co n°2 » et du traitement des données par les Chambres d'Agriculture Hauts-de-France. Pour en savoir + : <https://hautsdefrance.chambre-agriculture.fr/ressources/documents/economie/marches-et-filières-agricoles>.

Contact : - Pascale NEMPONT, Stratégie et Prospective - [p.nempont@hautsdefrance.chambagri.fr](mailto:p.nempont@hautsdefrance.chambagri.fr).

Publication de la Chambre d'agriculture Hauts-de-France - 19 bis rue A. Dumas AMIENS CEDEX 3. Directeur de la publication : Laurent Degenne - Rédaction et mise en page : Service Stratégie et Prospective Chambre d'agriculture Hauts-de-France et Service Communication Chambre d'agriculture Nord-Pas de Calais. C.Faure. Impression : Chambre d'agriculture Nord-Pas de Calais août 2024 - ISSN 2556-207X



Avec la contribution financière du compte d'affectation spéciale développement agricole et rural CASDAR



MINISTÈRE DE L'AGRICULTURE DE LA SOUVERAINETÉ ALIMENTAIRE ET DE LA FORÊT



CHAMBRES D'AGRICULTURE HAUTS-DE-FRANCE