



# RAPPORT D'ACTIVITÉ 2021

[www.isere.chambres-agriculture.fr](http://www.isere.chambres-agriculture.fr)



**AGRICULTURES  
& TERRITOIRES**  
CHAMBRE D'AGRICULTURE  
ISÈRE

# ÉDITO | 3 MOTS POUR RÉSUMER 2021

Proximité

En 2021 nous avons poursuivi nos liens étroits avec les collectivités, en nous tournant vers plus de concret. La Chambre d'agriculture de l'Isère a évolué du rôle d'animateur à celui d'acteur à tous les niveaux du territoire - que ce soit auprès des intercommunalités, du département, mais aussi de la région.

Les sujets agricoles (et les défis !) sont nombreux : renouvellement des actifs, développement économique, alimentation, évolution technique (notamment sur la réduction des phytosanitaires), irrigation, foncier... Conforter nos liens de proximité avec les collectivités à la fois dans l'organisation et le mode opératoire permet d'être au plus près des besoins terrain, et d'adapter notre intervention compte tenu des spécificités territoriales et des agricultures, dans l'objectif d'un avenir plus durable et performant.

Cette présence active est aussi valable auprès des agriculteurs. Nous pouvons citer en exemple, les démarches de compensation collective en lien avec les collectivités, les demandes de reconnaissances et l'accompagnement réalisé dans le cadre des calamités agricoles, le conseil technique et l'adaptation des pratiques (avec les Groupe Dephy / Groupe 30 000), l'orientation des productions en lien avec les PAT/PAIT et les marques (ISHERE, Bienvenue à la Ferme,...) ou encore la formation des agriculteurs face aux changements, qui sont des enjeux chers à nos yeux. L'objectif est d'aller encore plus loin sur 2022.

« Cette année nous avons conforté nos liens de confiance avec les collectivités et renforcé nos atouts et notre action pour mieux répondre aux besoins des territoires et aux enjeux fondamentaux de l'agriculture. »

Jean-Claude Darlet,  
Président de la Chambre  
d'agriculture de l'Isère



« Quelle que soit notre action, le territoire est au cœur. »

Philippe Guerin, Directeur Général

Implication / Action

2021 est l'année de préparation du conseil stratégique à l'utilisation des produits phytosanitaires (CSP) permettant aux agriculteurs d'améliorer leurs stratégies de traitement et de gestion des bioagresseurs. D'autres projets sur lesquels nous sommes acteurs ont vu leur concrétisation, comme le Paiement pour Service Environnement (PSE), qui a pour objectif de rémunérer les producteurs afin de soutenir les pratiques favorables à l'environnement avec notamment le label Haie.

Notre implication sur le Plan de relance a aussi été significative et nous avons notamment mobilisé une grande part du Plan de relance régional sur le volet irrigation.

Nous avons par ailleurs signé une convention avec le CRPF (Centre Régional de la Propriété Forestière) en juillet 2021 qui clarifie notre cadre d'intervention auprès des propriétaires forestiers. Une belle reconnaissance de notre action !

Enfin, attentifs à la création de valeur, nous avons validé notre certification « Qualité » sur l'activité formation en juin 2021, avec le souhait de poursuivre cette démarche pour l'ensemble de nos activités. Un nouvel audit aura lieu en juin 2022. Des perspectives dynamisantes pour notre projet d'entreprise, qui vient s'enrichir par ailleurs avec notre déménagement à Centr'Alp Moirans au second semestre 2022. Au plaisir de vous y accueillir !

# SOMMAIRE



08

**P.06**

INSTALLATION / TRANSMISSION

**P.08**

ALIMENTATION & PRODUITS  
LOCAUX



14

**P.10**

DIALOGUE & SOCIÉTÉ

**P.14**

CHANGEMENT CLIMATIQUE



16

**P.16**

RÉDUCTION DES PHYTOSANITAIRES

**P.18**

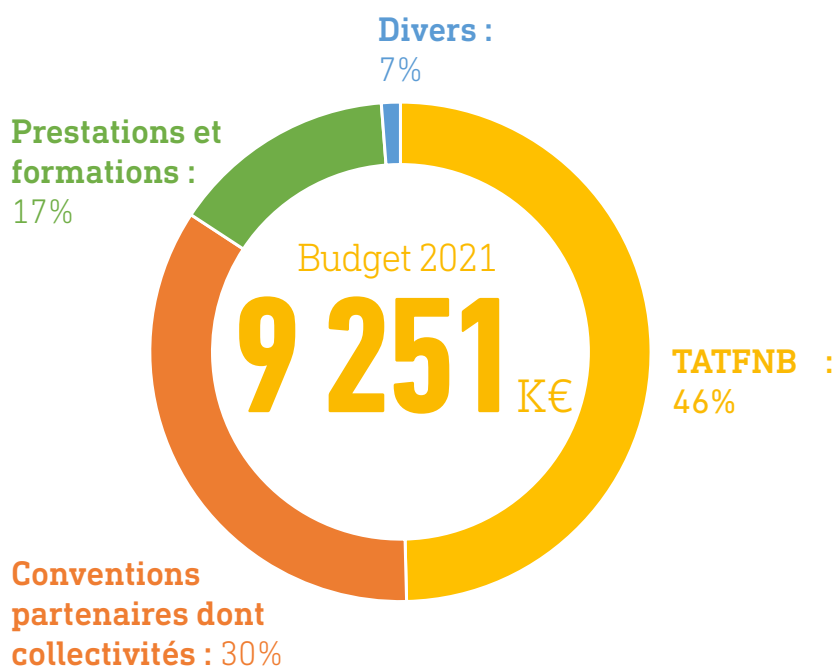
VALORISATION DES FORÊTS



# ORGANISATION & FONCTIONNEMENT

Depuis la loi d'avenir pour l'agriculture et la forêt (LAAF), votée en 2014, les missions du réseau des Chambres d'agriculture ont été établies et codifiées dans l'article L510-1 du code rural et de la pêche maritime. Ainsi dans ce cadre, notre établissement :

- 1. CONTRIBUE** à l'amélioration de la performance économique, sociale et environnementale des exploitations agricoles et de leurs filières.
- 2. ACCOMPAGNE** dans les territoires, la démarche entrepreneuriale et responsable des agriculteurs ainsi que la création d'entreprise et le développement de l'emploi.
- 3. ASSURE** une fonction de représentation auprès des pouvoirs publics et des collectivités territoriales.
- 4. ENCOURAGE**, par les services mis en place, au développement durable des territoires ruraux et des entreprises agricoles, à la préservation et à la valorisation des ressources naturelles, à la réduction de l'utilisation des produits phytopharmaceutiques et à la lutte contre le changement climatique.



## Une mission consulaire

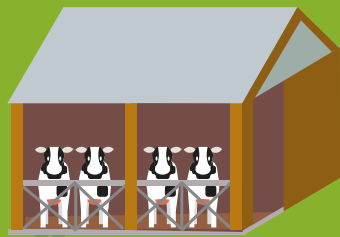
Assemblée d'élus, la Chambre d'agriculture représente l'ensemble des acteurs du monde agricole, rural et forestier et défend leurs intérêts auprès de l'Etat, des responsables politiques et des collectivités territoriales.



- 34 membres élus au suffrage universel tous les 6 ans dont 1 représentant du CRPF membre de droit.
- Près de 180 représentations dans les instances locales départementales ou régionales.
- 3 sessions par an.

Conseiller les entreprises agricoles et les collectivités

Être porte-parole de l'agriculture et interlocuteur des pouvoirs publics



## CHAMBRE D'AGRICULTURE ISÈRE

Etablissement public au service des agriculteurs et des territoires



Accompagner le développement des projets de territoire

Mobiliser la recherche et transférer les pratiques innovantes

**4830** exploitations agricoles

**1** Chambre départementale  
Siège : Grenoble



**5** Implantations



**34** élus



**108** collaborateurs



**74** agriculteurs engagés dans le réseau Bienvenue à la ferme

**PROagri TERRALTO PROVITI** | **1<sup>er</sup>** réseau de conseil agricole et territorial certifié

[www.isere.chambres-agriculture.fr](http://www.isere.chambres-agriculture.fr) |  

# INSTALLATION, TRANSMISSION

Agir pour le renouvellement des générations & favoriser la réussite de projets d'installation-reprise durables et performants.

▷ Nos actions et réalisations en 2021



**Sensibiliser sur les enjeux de la transmission agricole auprès des élus, des agriculteurs, des collectivités et du grand public**

## Mois de la Transmission

- **1 forum** à destination des cédants et futurs cédants regroupant les acteurs et organismes intervenants dans le parcours à la Transmission.
- **1 visite** de ferme sur un projet de transmission réussie (cible : presse et élus).
- **1 rencontre** « Transmettre en production de noix » pour échanger sur les spécificités de la filière et les voies de diversification.
- **1 temps fort** avec les élus du Sud-Isère.



**Anticiper les départs et construire une stratégie amont**

- **Projet d'Avenir** : un nouveau format de réunion d'information à destination des 50-55 ans qui incite à réfléchir à sa fin de carrière bien avant l'âge de la retraite.
- **180 exploitants accompagnés** individuellement dans le cadre du Point Accueil Transmission.
- **20 projets de transmission audités**, permettant d'analyser précisément l'exploitation sur ses aspects techniques, économiques et financiers.
- **31 stages tests ou reprises encadrés** afin de sécuriser toute association/installation.
- **81 offres publiées** sur le Répertoire Départ Installation (RDI).
- **Amplification du repérage de futures fermes à transmettre** par de nombreux partenariats et actions territoriales complémentaires.

## Nos partenaires techniques





**Favoriser l'attractivité du métier & faciliter l'installation**

- **3 formations De l'idée au projet** à destination des porteurs de projet de la Bièvre Isère et du Sud Isère en lien avec les collectivités.
- **1 journée Je réussis ma recherche de foncier** sur les différentes modalités d'accès aux terres en vue d'une activité agricole.
- **2 réunions de sensibilisation** à destination des propriétaires fonciers pour dynamiser l'installation par territoire.
- **Intervention en centre de formation** pour parler du métier d'agriculteur et ses dynamismes.
- **1 journée J'ai un projet agricole, comment le financer ?** sur les sources de financements de projets agricoles avec les porteurs de projets dans le Voironnais
- **Appui à candidature** à l'installation et **participation au comité de pilotage** du projet agricole La Ferme de la Taillat (Meylan) en lien avec Grenoble Alpes Métropole.
- **Utilisation du média vidéo** pour rendre les offres du Répertoire Départ Installation (RDI) plus attractives et toucher de nouveaux candidats.

Pour voir nos vidéos :

Plus d'infos en scannant ce QR Code.



**Poursuivre et renforcer l'accompagnement humain des agriculteurs**



**Renforcer les compétences des chefs d'entreprises et salariés par une offre de formation adaptée aux enjeux de l'agriculture**

- **63 porteurs de projets** ont profité d'une **Dotations Jeune Agriculteur** afin de faciliter leur installation. À noter une nette progression des moins de 40 ans sur l'année 2020-21.
- **450 nouveaux porteurs de projets** à l'installation accueillis au Point Accueil Installation, 120 suivis en post installation.
- **90 formations qualifiantes.**
- **600 agriculteurs** et **300 porteurs de projets** à l'installation accueillis en formation pour **10 000 heures** stagiaires.
- **Apporter une écoute des besoins individuels et collectifs, faire avancer le métier** : aide à la décision, médiation et accompagnement collectif. Prévenir les situations difficiles dans le cadre de Réagir un réseau d'entraide, d'écoute et de soutien en Isère pour les agriculteurs et leurs familles.



**Vos contacts**

Formation, Transmission, Installation,  
Conseil en évolution professionnelle  
**Point Accueil Projet | 04 76 20 67 01**



Retrouvez nos intervenants  
Transmissions par territoire :



# ALIMENTATION & PRODUITS LOCAUX

Soutenir et développer l'économie agricole sur le territoire en valorisant les productions, la qualité de l'alimentation.

▷ Nos actions et réalisations en 2021

## 📍 Démocratiser l'accès aux produits locaux pour les habitants

- **Aide à la structuration d'offres produits pour répondre aux besoins des collectivités/consommateurs** : paniers de Noël des producteurs du Grésivaudan (en lien avec Adabel - Association pour le Développement de l'Agriculture de BELledonne), box de Noël des produits ISHERE (en lien avec le Département de l'Isère).
- **Accompagnement à la création du 1<sup>er</sup> marché de producteurs/artisans à Monestier-de-Clermont**, en lien avec la commune et l'association SITADEL (Sud-Isère Territoire Agricole et DEveloppement Local).
- **Booster notre réseau de marque fermière Bienvenue à la Ferme** : **74** producteurs affiliés (dont 6 en cours d'agrément), 2 événements à destination des familles (La Clé des Champs & L'automne fermier).



## 📍 Aider à produire une alimentation de qualité

- **Haute Valeur Environnementale (HVE)**  
8 réunions d'information par territoire organisées, **81** agriculteurs touchés. **5** formations menées à destination de nos partenaires agricoles.
- **Agriculture Biologique**  
**45** rencontres Info Bio,  
**15** journées d'actions terrain qui ont mobilisé plus de **200** personnes au global,  
**39** bénéficiaires d'accompagnement à la conversion ou d'appuis techniques individuels ou collectifs AB.
- Un travail autour de la **définition du volet qualité du Pôle Agroalimentaire de l'Isère**, la structuration de filières professionnelles (Éleveurs de Saveurs Iséroises, Syndicat des Vins de l'Isère, IGP Saint-Félicien).
- **Transformation & Hygiène**  
**16** accompagnements individuels et collectifs en transformation carnée et végétale, et en partenariat avec l'APFI :
  - ▷ **31 exploitations ayant fait l'objet d'un suivi sanitaire.**
  - ▷ **26 dossiers de conseil technique auprès des producteurs de produits carnés et végétaux, dont 11 dossiers d'agrément de centre d'emballage d'œufs.**



## Nos partenaires techniques





## Booster l'économie des territoires

- **Venir en appui aux agriculteurs/collectivités dans leur projet de développement de points de vente collectifs** – 27 millions de chiffre d'affaires sur les 24 points de vente du département, 170 fermes associées et 500 apporteurs non associés (dépôt vendeurs).
- **Participation à la création de l'association Terre d'Isère** (6 producteurs de pommes de terre du Nord Isère - 4 sont certifiés HVE et 2 en agriculture biologique) dans l'objectif de commercialiser des légumes en grande distribution avec l'appui commercial du Pôle Agroalimentaire de l'Isère.
- **Accompagnement à l'émergence de distributeurs automatiques de produits fermiers** – 1 groupe de travail composé d'adhérents Bienvenue à la Ferme et un conseiller Chambre d'agriculture de l'Isère.



## Accompagner les projets alimentaires des territoires de demain

- **Implication des conseillers Chambre d'agriculture de l'Isère** (conseillers territoriaux et conseillers techniques spécialisés) dans les différents Projets Alimentaires Territoriaux, au niveau du département (PAT Départemental), de la métropole (PAiT Grenoble-Alpes Métropole), mais aussi à l'échelle d'EPCI ou de communes. **Notre démarche** : veiller à une articulation maximum entre les actions de ces différentes procédures pour accompagner les agriculteurs dans leur réponse aux enjeux d'alimentation des collectivités.

### Accompagnements spécifiques en 2021



**PAT Départemental** : Élaboration d'un diagnostic sur la production locale de légumes et appui au lancement du premier lait 100% local, Plein Lait Yeux Isère.

**PAT Métropolitain** : Animation de la fiche action « Adaptation au changement climatique ».

## ZOOM SUR

### Développer des filières locales pérennes : le projet PEPIT LegSecAuRA

Face à la demande croissante des consommateurs en légumes secs, et le besoin de diversification de notre agriculture, la Chambre d'agriculture de l'Isère pilote un programme régional d'acquisition de références technico-économiques sur la culture des légumes secs (lentille, pois chiche notamment) depuis 2020. Une plateforme d'essai implantée à Chuzelles en 2020 et Varcès-Allières-et-Risset en 2021/2022 permet de tester la culture de différentes variétés et itinéraire technique de la lentille. Des suivis de parcelles de pois chiche et lentille complètent ces références. Des cultures aux intérêts multiples mais aux aléas de productions certains, nécessitant un engagement de tous les acteurs (collectivités, agriculteurs, opérateurs...) pour aboutir à la structuration d'une filière locale durable.



# DIALOGUE & SOCIÉTÉ

Promouvoir l'agriculture dans toutes ses dimensions et sa diversité, communiquer positivement.

▷ Nos actions et réalisations en 2021

## Agriculture et santé

- **Ambroisie**  
Campagne de sensibilisation auprès des habitants, des élus & communes sur des questions agricoles et alerte (plan d'action).
- **Phytoprotecteurs**  
Faciliter le dialogue entre agriculteurs, riverains et élus locaux à travers la mise en place de chartes en concertation avec l'ensemble des acteurs : charte de bon voisinage en nuciculture, charte départementale d'engagements.



## ZOOM SUR

### LA COOPÉRATION INTERNATIONALE : UN PARTAGE D'EXPÉRIENCE ET DE SAVOIR-FAIRE

Impliquée depuis plus de 10 ans dans la Coopération Internationale, la Chambre d'agriculture de l'Isère répond à des appels à projet en dehors de ses frontières. C'est notamment le cas avec la mission technique réalisée en novembre dernier dans la Région de Rabat Salé Kénitra (RSK) au Maroc.

#### L'objectif :

Accompagner, dans les années à venir, la Chambre régionale d'agriculture RSK dans son rôle de proximité auprès des agriculteurs.

#### Les leviers identifiés :

- Favoriser une nouvelle génération d'entrepreneurs agricoles avec la création de coopératives de services et des projets pilotes sur les CUMA et le renforcement de capacités.
- Accompagner des projets de valorisation de produits du terroir, de tourisme rural, et d'adaptation climatique (notamment sur de l'élevage ovin en zone périurbaine)
- La structuration de filières (dont les escargots)
- Appuyer les entreprises locales à l'exportation (notamment l'élevage, les fruits...)
- D'autres projets structurants sont également concernés comme la réhabilitation de marchés de gros (lien avec le marché de Corbas) et la création d'une plateforme agro-alimentaire.



#### Les perspectives :

En 2022 si les conditions sanitaires le permettent, il est prévu de signer à Rabat un futur accord de coopération qui reflètera ce plan d'actions en construction et d'accueillir en Isère une délégation sur les approches collectives et CUMA.



#### Votre contact :

Valérie Morier Genoud | [valerie.moriergenoud@isere.chambagri.fr](mailto:valerie.moriergenoud@isere.chambagri.fr)



**Mieux connaître le métier pour mieux le comprendre**

- **Des temps forts pour rapprocher agriculture et monde rural** : balades sur le territoire des Vals du Dauphiné, rencontre entre voisins et agriculteurs via les Voisins de Parcelle (Saint Marcellin Vercors Isère Communauté), ciné-projection sur des thématiques agricoles, production de planches de bandes dessinées illustrant le quotidien des agriculteurs en Belledonne.
- **Accueillir les porteurs de projets**, en émergence ou en reconversion professionnelle, quelles que soient leur échéance et leur taille d'exploitation sur des petites comme des grandes surfaces (Conseil en Evolution Professionnelle, Point Accueil Projet).



LES AVENTURES DE PIERROT ET CLÉMENTINE - PAYSANS DE BELLEDONNE

**Paysans, garants de vos paysages**

ON VOUS AMÈNE DE LA COMPAGNIE !

SUPER, ELLES VONT MANGER LE BAS DU TALUS. JE N'EN PEUX PLUS DE DÉBROUSSAILLER !

ET VOUS VOUS PLAÎSEZ ICI ?

OUI BEAUCOUP, ON EST AU CALME ET C'EST VRAIMENT BEAU ICI AVEC TOUTES CES PRAIRIES, LA FORÊT, LES MONTAGNES ...

OUI C'EST VRAI... ET ON Y EST POUR QUELQUE CHOSE !

OUI, ET SI VOUS AVIEZ CONNU QUAND TOUS LES HABITANTS ÉTAIENT DES PAYSANS... C'ÉTAIT ENCORE AUT' CHOSE ...

DE LA VALLÉE, JUSQU' AUX ALPAGES, TOUT ÉTAIT EXPLOITÉ, MÊME DANS LES GORGES PENTUES QUI DESCENDENT AU RUISSEAU, TOUT LE MONDE ENTRETENAIT, ON ALLAIT LOIN POUR CHERCHER DU BOIS EN FORÊT.

AUJOURD'HUI, C'EST GRÂCE AUX AGRICULTEURS QUI RESTENT QUE LES MAISONS NE SE RETROUVENT PAS AU MILIEU DE LA FORÊT, MAIS ON EST MOINS NOMBREUX AU AVANT POUR TOUT ENTREtenir.

OUI, C'EST PRINCIPALEMENT L'ÉLEVAGE QUI ENTRETIENT LE PAYSAGE. NOUS FAUÇONS PARTOUT OÙ C'EST POSSIBLE POUR FAIRE LE FŒN POUR L'HIVER ET NOS BÊTES PÂTURENT LE RESTE.

FINALEMENT, C'EST PAS MAL D'AVOIR DES VOISINS PAYSANS !



## Être présent / au plus près dans les territoires

- **1 conseiller dédié par territoire** et des conventions renouvelées d'année en année (12 signées).

Pour connaître nos conseillers référents :

Plus d'infos en scannant ce QR Code.



- **Faciliter le lien entre propriétaires fonciers et éleveurs** via le suivi et le développement des associations foncières pastorales (AFP) en Isère :

► « **État des lieux des AFP en Isère, réflexion sur une structuration départementale et création d'outils d'aide au fonctionnement** »

► **Guide pratique à destination des AFP autorisées du département** pour les accompagner dans leur gestion du quotidien, création d'une page web référente.

Pour consulter notre page :

Plus d'infos en scannant ce QR Code.



► Accompagnement de **18 AFP & AFA**, et **2** projets de créations d'AFP (Ornon et Besse).



## Écouter les agriculteurs et leur permettre de s'intégrer dans les politiques foncières

- **Accompagner des projets** de Périmètres de protection et de mise en valeur des espaces Agricoles et Naturels périurbains (PAEN) en émergence :
  - **Développement sur le Grésivaudan (22 communes) et sur Rive Gauche du Drac (9 communes de Grenoble Alpes Métropole), sur la commune de Voreppe et agrandissement du périmètre de la Communauté d'Agglomération Porte de l'Isère (CAPI).**
- **Animer le plan d'action des projets PAEN** avec l'objectif de valoriser l'activité agricole locale, la gestion forestière, la préservation et la valorisation des espaces naturels et des paysages au sein du périmètre validé, en étroite collaboration avec le Département de l'Isère et les collectivités (La CAPI/Le Touvet/Sassenage).
- **Co construire la stratégie foncière Sud-Isère et Grésivaudan** (Communauté de Communes du Trièves et de la Matheysine, en partenariat avec le Département de l'Isère) afin de préserver et valoriser le foncier dans cette zone.

### LIVRABLES

**Des fiches actions à destination des territoires** pour sensibiliser et porter à connaissance des élus les actions pour agir sur le foncier agricole.

**Portrait du territoire agricole en Sud-Isère** : élaboration de l'observatoire agricole et foncier du Trièves et de la Matheysine.

- **Renforcer la stratégie locale de développement pour la préservation**, la mobilisation et la mise en valeur du foncier agricole sur le Grésivaudan : accompagnement des porteurs de projet d'installation en agriculture, sensibilisation des propriétaires fonciers, et lien avec le territoire donné. 5 dossiers de défrichement accompagnés.
- **Accompagnement de la Communauté de Commune de l'Oisans** pour définir son schéma de développement agricole et sylvicole sur le territoire de l'Oisans.



### Nos partenaires techniques



## Protéger le foncier et permettre de mieux utiliser la terre

### ► 32 avis Plan Local d'Urbanisme (PLU)

dont 2 avis PLUi

► Une dizaine d'avis sur les projets d'aménagements (ZAE / Infrastructures...)

► 200 avis de permis de construire, et un accompagnement des services de la Direction Départementale des Territoires sur le suivi des autorisations d'urbanisme

► 7 études d'impact et 3 études préalables agricoles dans le cadre de la séquence ERC (Eviter Réduire Compenser) - 3 diagnostics agricoles PLU.

► Réglementation des Boisements : 6 communes accompagnées dans l'élaboration / révision de leur réglementation.

► 5 réunions d'information sur les outils de protection du foncier à destination des propriétaires

- Développer le GIP FDIAA (Fonds Départemental d'Investissements Agricoles et Agro-alimentaires de l'Isère) qui a pour objet de soutenir les projets favorables au maintien et au développement de la valeur ajoutée agricole en Isère, afin de pallier la réduction des espaces agricoles. En 2021 il s'inscrit comme outil privilégié pour la gestion de la séquence ERC et continue à financer des projets structurants sur les territoires comme des méthaniseurs en 2021 aux Avenières Veyrins-Thuellin et à Pressins. Pour consulter notre plaquette :

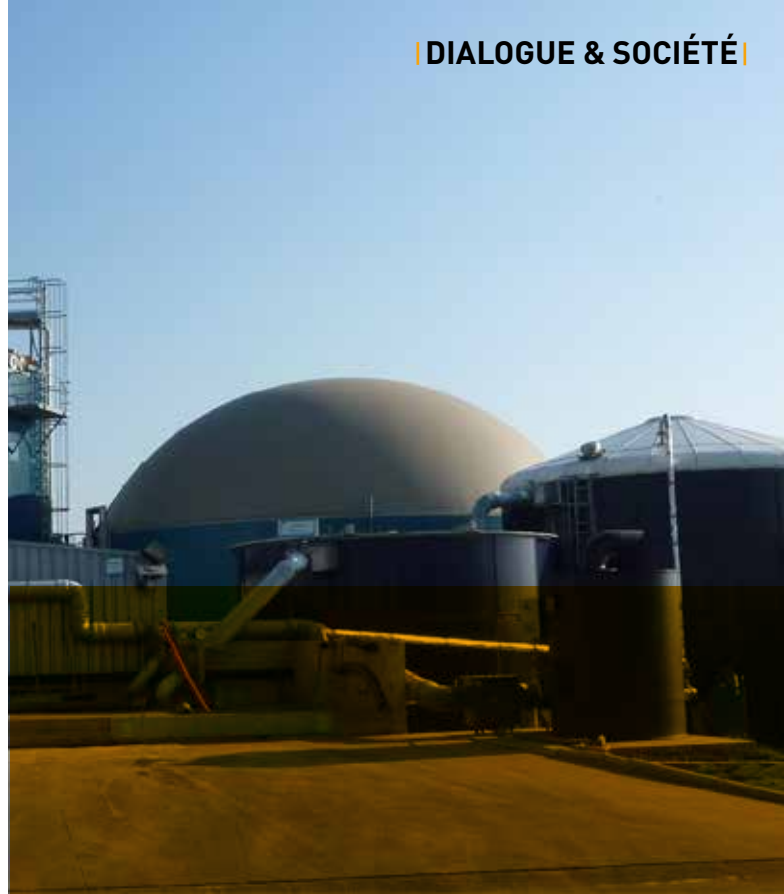


Plus d'infos en scannant ce QR Code.

## LIVRABLES DANS LE CADRE DE LA SÉQUENCE ERC

1 approche sur la valeur stratégique des espaces agricoles et 1 travail partenarial avec le Département de l'Isère pour la mise en place de la Foncière environnementale.

1 nouvelle convention signée avec une carrière en 2021. Au total 17 carrières en convention pour la préservation des terres agricoles.



### Vos contacts :

Territoires et actions avec les collectivités | Manuelle Glasman | manuelle.glasman@isere.chambagri.fr  
Foncier & aménagement | Céline Faillie | celine.faillie@isere.chambagri.fr



# CHANGEMENT CLIMATIQUE

Soutenir la résilience de l'agriculture face aux impacts du changement climatique pour maintenir sur les territoires isérois une activité agricole de proximité favorisant l'emploi et l'alimentation locale.

► Nos actions et réalisations en 2021

**Développer l'autonomie alimentaire et la sécurité des systèmes fourragers sur les exploitations d'élevage en produisant et stockant suffisamment de fourrage pour anticiper les sécheresses, en travaillant des systèmes de cultures plus résilientes et moins consommatrices en eau (intercultures, sursemis)**



- **10 parcelles d'essai** implantées.
- **7 tours de prairies** abordant le changement climatique (prairies dégradées/sursemis, méteils, intercultures, ...).
- **1 étude territoriale** menée sur la résilience des élevages en Vals du Dauphiné.



**Accompagner les agriculteurs et les collectivités dans la valorisation de la haie et l'introduction de nouvelles plantations dans un intérêt agronomique (érosion, sécheresse, auxiliaires de cultures, protection du vent, ombrage des troupeaux), environnemental (corridor biologique, refuge pour les insectes ou la faune, adaptation au réchauffement climatique) et paysager**



- **40 projets de plantation** pour 18 km de linéaire de haies diagnostiqués dans le cadre du plan de relance.

**Apporter notre expertise technique aux PCAET (Plan Climat Air Energie Territorial), dans une logique collective de lutte contre le changement climatique et l'adaptation du territoire**



## LIVRABLES

Contribution aux diagnostics territoriaux du Varenne de l'eau et du changement climatique.

**1** étude sur l'impact du changement climatique sur les grandes filières de l'agriculture iséroise.

**6** projets d'expérimentation et de recherche dont certains sont menés dans le cadre d'appels à projet PEPIT (Pôles d'Expérimentations agricoles Partenariales pour l'Innovation et le Transfert aux agriculteurs d'Auvergne-Rhône-Alpes).



## Nos partenaires techniques



Fédération Départementale des Chasseurs de l'Isère



L'essentiel & plus encore







### Gel 2021 : se mobiliser auprès des agriculteurs et acteurs de la profession pour faire reconnaître les calamités agricoles

- **3 procédures de reconnaissance en calamité :**  
Fruits à noyau,  
Fruits à pépins et petits fruits,  
Viticulture, raisin de table, asperge, apiculture sur l'ensemble du territoire et Noix sur Tullins, La Rivière et Poliéas.



### Informier et orienter les exploitants dans leurs démarches administratives à mener

- Prise en charge des cotisations sociales MSA Alpes du Nord (chefs d'exploitation et salariés) : **305 bénéficiaires.**
- **Aides de la Région et du Département** (indemnisation à l'hectare) sur fruits à noyau, fruits à pépins : environ **100 bénéficiaires.**
- Fond d'urgence : **46 bénéficiaires.**
- **Indemnisation «Télécalam»** par l'État : environ **200 bénéficiaires.**



## ZOOM SUR

### Le GIEE des Terres Froides, ou comment adapter ses pratiques par le collectif

Accompagné par la Chambre d'agriculture de l'Isère depuis 2020, le Groupement d'Intérêt Economique et Environnemental (GIEE) Agri-Demain des Terres Froides est un groupe d'agriculteurs volontaires qui réfléchissent à l'évolution et la modification de leurs pratiques et de leurs systèmes d'exploitation par l'échange et la mutualisation.

**Les 3 piliers du plan d'action 2021 :** l'autonomie fourragère, les pratiques agroécologiques, et la communication sur le métier.



### Vos contacts :



**Haie :** Robinson Stieven | [robinson.stieven@isere.chambagri.fr](mailto:robinson.stieven@isere.chambagri.fr)

**Système fourrager & culture :** Amandine Roux | [amandine.roux@isere.chambagri.fr](mailto:amandine.roux@isere.chambagri.fr)

**Climat :** Jean-Paul Sauzet | [jeanpaul.sauzet@isere.chambagri.fr](mailto:jeanpaul.sauzet@isere.chambagri.fr)

# RÉDUCTION DES PHYTOSANITAIRES

Contribuer à la réduction des produits phytosanitaires tout en maintenant une agriculture économiquement performante.

▷ Nos actions et réalisations en 2021



**Communiquer sur les connaissances acquises en termes de réduction des intrants, accélérer la mise en réseau et le transfert d'expériences à travers des actions collectives menées à grande échelle**

- **286 participants réunis à la journée 30 000 DEPHY AVENIR**, première plateforme de démonstration présentant les techniques agronomiques mises en place par des agriculteurs en Rhône-Alpes depuis 10 ans.
- **La reconduction et l'émergence de Groupes 30 000 et Groupes Dephy**, groupes opérationnels visant des changements durables de pratiques agricoles.

**Se positionner comme le premier interlocuteur pour conseiller et accompagner les agriculteurs dans leur stratégie d'utilisation des phytosanitaires, selon la réglementation en vigueur**

- **Une implication de l'ensemble de nos équipes sur le Conseil Stratégique Phytosanitaire** (conseil obligatoire et individualisé qui permet à chaque exploitant en productions végétales d'améliorer sa stratégie de gestion des produits phytopharmaceutiques).
- **Formation renouvellement Certiphyto délivrée à 186 agriculteurs.**
- **110 contrôles de pulvérisateurs** en Isère via l'association inter-départementale ACP.



## Nos partenaires techniques







## Encourager des systèmes d'exploitation et des pratiques agricoles compatibles avec la protection de la qualité des ressources en eau en réponse aux enjeux de territoire

- **35 diagnostics PSE** - Paiements pour Services Environnementaux (dispositif de rémunération directe des agriculteurs pour services environnementaux rendus, liés à la préservation de la qualité de l'eau et à la protection de la biodiversité).
- **18 captages prioritaires** où l'accompagnement des agriculteurs est réalisé.



## PUBLICATIONS

**46** bulletins de conseil technique diffusés tout au long de l'année 2021 (grandes cultures, noix et maraîchage).



## ZOOM SUR

### La Chambre d'agriculture de l'Isère mobilisée sur les alternatives au S-métolachlore dans les zones de captage

Afin de réduire l'utilisation des herbicides à base de S-métolachlore et encourager des méthodes de désherbage du maïs efficaces et respectueuses de la ressource en eau, plusieurs actions ont été menées sur le sujet. Une plate-forme d'essai / démonstration a été mise en place à St-Barthélémy-de-Beurepaire. À Biol et Doissin un accompagnement en petit collectif sur le terrain a permis de déclencher les interventions au bon moment, afin de maximiser l'efficacité avec une dose la plus faible possible. Des accompagnements individuels ont également été réalisés sur cette thématique sur plusieurs autres captages. Dans tous les cas, l'objectif est de combiner au mieux désherbage mécanique et chimique pour minimiser le recours aux herbicides chimiques. En novembre, la Chambre d'agriculture de l'Isère a réuni les principaux partenaires de l'opération Terre & Eau (collectivités gestionnaires, coopératives et négoce) pour un point d'étape opérationnel sur la situation et pour coordonner la suite des actions. En décembre dernier, 2 sessions multi partenariales d'information / sensibilisation ont été organisées en salle à Anjou et St-Jean-de-Bournay pour aider les agriculteurs de 12 captages à définir leur stratégie de désherbage pour le printemps, en amont des commandes de désherbants.

- 14** captages concernés par les actions,
- 2** accompagnements en micro-collectifs de 3 agriculteurs,
- 1** plateforme de démonstration,
- 3<sup>ème</sup>** campagne d'action sur ce sujet.



## Vos contacts :

**Groupe Dephy / 30 000** : Sandra Riquet | [sandra.riquet@isere.chambagri.fr](mailto:sandra.riquet@isere.chambagri.fr)



**Conseil Stratégique Phytosanitaire** : Sandra Riquet | [sandra.riquet@isere.chambagri.fr](mailto:sandra.riquet@isere.chambagri.fr)  
Yann Janin | [yann.janin@isere.chambagri.fr](mailto:yann.janin@isere.chambagri.fr)

**Paiements pour Services Environnementaux** : Sandra Riquet | [sandra.riquet@isere.chambagri.fr](mailto:sandra.riquet@isere.chambagri.fr)

**S-métolachlore / Captage** : Ophélie Boulanger | [ophelie.boulanger@isere.chambagri.fr](mailto:ophelie.boulanger@isere.chambagri.fr)



# VALORISATION DES FORÊTS

Développer la gestion durable du bois et mieux intégrer la problématique forestière.

▷ Nos actions et réalisations en 2021

## Valoriser le potentiel économique de la forêt iséroise

- **34 chantiers de regroupement** pour **331 ha (261 parcelles)** **9 349 m<sup>3</sup>** de bois mobilisés en forêt privée.
- **3 états des lieux** de la voirie forestière réalisés pour une meilleure utilisation de la desserte forestière publique.



### NOUVEAU !

Gestion concertée entre les professionnels de la forêt et les communes : une charte a été signée le 5 novembre 2021 entre les responsables de la filière et le territoire pour les forêts de Belledonne. Lire l'article en ligne :

Plus d'infos en scannant ce QR Code.



## Accompagner au changement climatique par une gestion raisonnée des forêts

- **Développement de méthodes et d'outils** pour la recherche d'un équilibre agro-sylvocynégétique (agriculture, sylviculture et chasse) en lien avec les collectivités.
  - ▶ **Mise en place de suivis sur 3 massifs forestiers (Belledonne, Chartreuse, Vercors) dont le but est de caractériser l'état d'équilibre ou de déséquilibre des populations de grand gibier sur un territoire déterminé.**
- **Réalisation d'une action pilote de gestion des lisières sylvo-agricoles** dans le PNR de Chartreuse. Sa finalité : inciter à l'entretien et à la valorisation des lisières forestières pour limiter la progression de la forêt sur les terrains agricoles et maintenir les paysages ouverts historiques de la Chartreuse.
- **Mise en place d'actions concertées d'exploitation de parcelles forestières** avec des lisières et linéaires de haie.
- **Apporter des conseils et des réponses aux propriétaires** dans la gestion de leur patrimoine forestier : dans un contexte de changement climatique, les forts dépérissements des épicéas, sapins et certains feuillus, mais aussi l'impact des grands ongulés sur le renouvellement des peuplements génèrent une crise sanitaire majeure pour l'ensemble de la filière.
  - ▶ **132 propriétaires forestiers conseillés, en lien avec les opérateurs économiques, pour la mobilisation de leurs bois.**

Nos partenaires techniques



Votre contact :

David Billaut | david.billaut@isere.chambagri.fr



Un réseau d'entraide,  
d'écoute et de soutien  
en Isère pour les agriculteurs  
& leur famille.



## Réagir POUR



### PRÉVENIR LES SITUATIONS DIFFICILES EN AGRICULTURE

▶ Vous êtes **en contact avec une personne et sa situation vous préoccupe**, que ce soit dans votre entourage proche ou professionnel ?



### NE PAS RESTER SEUL

▶ Vous êtes **exploitant en Isère et faites face à des difficultés**, vous souhaitez agir ?  
▶ Vous avez simplement **besoin d'être éclairé sur une situation** ?

**SURMENAGE** **difficultés économiques**

**problèmes de santé**

**Réagir**

**charge administrative trop lourde**

**découragement**

**ISOLEMENT**

**problèmes familiaux**

**CONTACTEZ GRATUITEMENT LE RÉSEAU RÉAGIR**

**04 76 93 95 22**  
**04 76 88 76 20**

[reagir@isere.chambagri.fr](mailto:reagir@isere.chambagri.fr)  
[assistantsocial.blf@alpesdunord.msa.fr](mailto:assistantsocial.blf@alpesdunord.msa.fr)







40 avenue Marcelin Berthelot  
CS 92608  
38036 GRENOBLE Cedex 2  
accueil@isere.chambagri.fr  
Tél. 04 76 20 68 68

Les actions de la Chambre d'agriculture de l'Isère sont notamment soutenues par : Le Département de l'Isère, la Région Auvergne Rhône-Alpes, l'Etat, l'Union Européenne, l'Agence de l'eau Rhône Méditerranée Corse, le fond CASDAR, les collectivités territoriales.



#### NOS IMPLANTATIONS

##### LA TOUR DU PIN

3, passage Romain Bouquet  
38110 La Tour du Pin

##### ST ETIENNE DE ST GEOIRS

15, rue Charles Lindbergh  
ZAC Grenoble Air Parc  
38590 St Etienne de St Geoirs

##### CHATTE

385 A, route de Saint Marcellin  
38160 Chatte

##### LA MURE

36, route de Ponsonnas  
38350 La Mure

##### VIENNE

27, rue Denfert Rochereau  
38200 Vienne

### Nouvelle adresse pour nos sites de Grenoble et Saint-Etienne de Saint-Geoirs (2<sup>ème</sup> semestre 2022)

**Centr'Alp Moirans**  
2 rue du Rocher de Lorzier  
Le Pommarin  
38430 Moirans



réalisons l'association nos talents  
agriculture de demain

[www.isere.chambres-agriculture.fr](http://www.isere.chambres-agriculture.fr)

