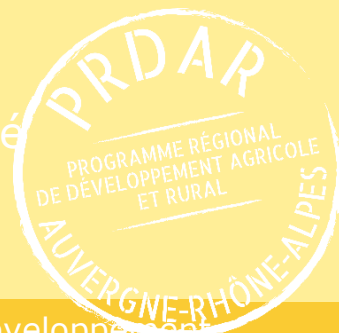




**AGRICULTURES
& TERRITOIRES**
CHAMBRES D'AGRICULTURE
AUVERGNE-RHÔNE-ALPES

Valorisation des démarches
collectives sous signe de qualité



Accompagner à l'émergence, la création, le développement
de systèmes alimentaires de proximité

LE PUBLIC

- Grand public averti

L'OBJECTIF

Les produits sous signes d'identification de la qualité et de l'origine (SIQO) occupent une place significative dans l'économie agricole régionale en mettant en valeur des territoires et savoir-faire reconnus par le plus grand nombre. Les publications relatives à ces productions ont vocation à informer, sensibiliser les acteurs du monde agricole et aider à décision dans le cadre de politiques dédiées

LE
PLUS

LE PROJET

Origines du projet

Depuis 2015, la chambre régionale d'agriculture travaille aux côtés de ses partenaires – l'INAO et la DRAAF Auvergne-Rhône-Alpes – à l'édition d'un memento des Produits sous Signes de la Qualité et de l'Origine (SIQO)

Objectifs pour 2021

En 2021, ce travail s'est par :

- La publication de l'édition 2021 du memento des SIQO d'AURA (sur des données économiques de 2019). Elle met en valeur le poids économique des produits sous AOP, IGP, Labels Rouges et en Agriculture Biologique dans l'agriculture régionale et nationale. Elle permet également de saluer la reconnaissance de nouveaux produits dans la région, notamment la Spécialité Traditionnelle Garantie (STG) Berthoud et l'Appellation d'Origine Contrôlée (AOC) Bois de Chartreuse.
- Cette publication a été mise en valeur :
 - Via l'édition d'une infographie des chiffres clé des SIQO d'AURA
 - et par le biais d'une campagne de communication qui s'est déroulée durant l'été et l'automne 2021.

2021

L'action AE8

« DEVELOPPER ET
PROMOUVOIR LES
CIRCUITS
ALIMENTAIRES
TERRITORIALISES
ET LES SERVICES
LIES A L'ACTIVITE
AGRICOLE »

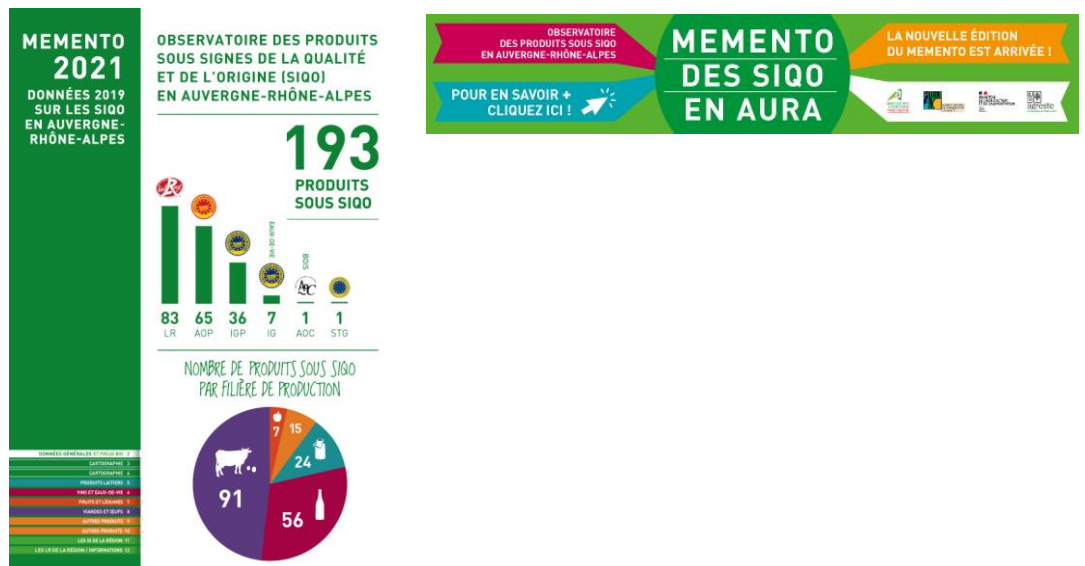


Avec le soutien financier de :
La Région Auvergne-Rhône-Alpes et la DRAAF Auvergne-Rhône-Alpes

EN CHIFFRES CLÉS



EN IMAGES



En partenariat avec :
L'INAO et la DRAAF Auvergne-Rhône-Alpes

EN SAVOIR PLUS

Contact(s) :
Manon Gallien : manon.gallien@aura.chambagri.fr
Cheffe de projet alimentation de proximité
Service Développement des Services Marchands

Et sur le web :
Livrables consultables [en ligne](#)