

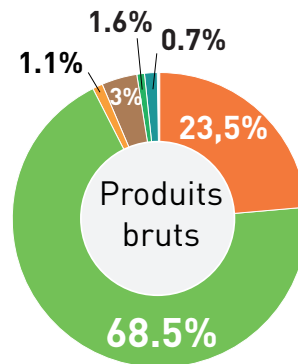
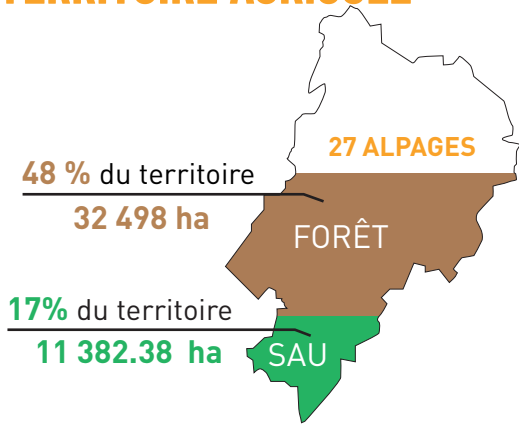
PORTRAIT AGRICOLE DE TERRITOIRE

COMMUNAUTÉ DE COMMUNES LE GRÉSIVAUDAN - 2022



Présentation et situation rapide du territoire. Située aux portes de la Métropole grenobloise et de l'agglomération chambérienne, la Communauté de Communes « Le Grésivaudan » bénéficie d'une attractivité économique et d'un cadre de vie qui font d'elle un territoire dynamique. Les 43 communes qui la composent se répartissent entre la plaine de l'Isère jusqu'aux massifs de Belledonne et de la Chartreuse. L'agriculture présente aujourd'hui fait face à une pression foncière croissante et à une progression de la forêt.

TERRITOIRE AGRICOLE



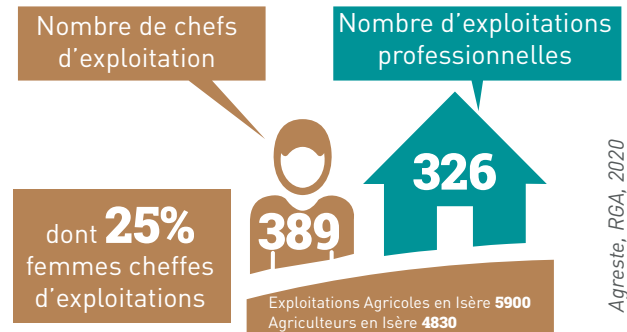
Orientation principale de l'agriculture sur le territoire

Polyculture-élevage



- Grandes cultures
- Prairies
- Autres (vignes, PPAM, fleurs...)
- Cultures fruitières, dont noix
- Fourrages
- Légumes frais et de conservation

EXPLOITATIONS

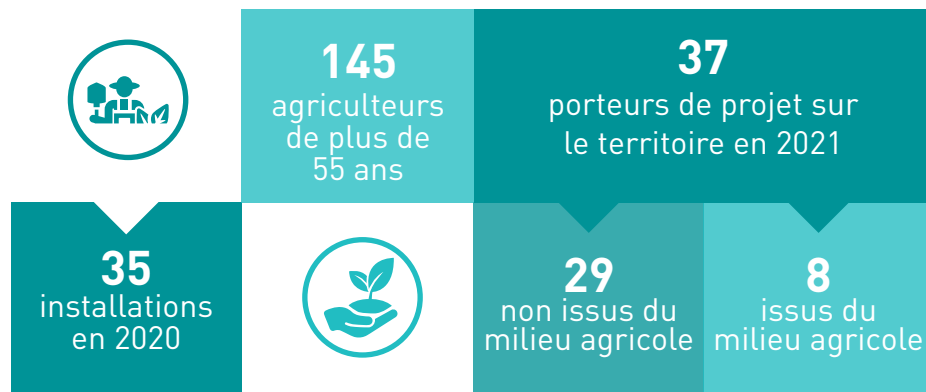


Agreste, RGA, 2020

Agreste, RGA, 2020

INSTALLATION / TRANSMISSION

Chambre d'Agriculture de l'Isère, 2022 // MSA, 2020 // Agreste, RGA, 2020



FONCIER

PRESSIION FONCIÈRE ENTRE 2016 ET 2020

≈ 69,5 ha/an de recul des surfaces agricoles

OFPI, 2020

29 ha/an de recul des surfaces agricoles (au profit de surfaces urbanisées)



40.5 ha/an acquis par des particuliers pour un usage d'agrément (résidence ou loisirs)

Commune où la croissance d'urbanisation est la plus forte



Pontcharra

PORTRAIT AGRICOLE DE TERRITOIRE

COMMUNAUTÉ DE COMMUNES LE GRÉSIVAUDAN - 2022



FILIÈRES DE QUALITÉ

Chiffres en nombre d'exploitations

67



1 009 ha soit 8.9 % de la Surface Agricole Utile totale



4



14



45



4

Agreste, RGA, 2020

FILIÈRES DE COMMERCIALISATION LOCALE

164 exploitations identifiées en circuits courts dont :

13 agriculteurs dans le réseau Bienvenue à la ferme 69 en Isère



16 agriculteurs adhérents à la marque ISHERE 60 en Isère



1 éleveurs apporteurs occasionnel 17 en Isère



21 agriculteurs adhérents aux Fermes de Belledonne 24 exploitations en tout



4 magasins de producteurs et points de vente collectifs



Chambre d'Agriculture de l'Isère, 2022 // Pôle Agro Alimentaire, 2022

ORGANISME DE DÉVELOPPEMENT DE L'AGRICULTURE



ACTEUR DES FILIÈRES LONGUES DU TERRITOIRE



ENJEUX ET FACTEURS LIMITANTS DE L'AGRICULTURE DE LA COMMUNAUTÉ DE COMMUNE DU GRÉSIVAUDAN

ÉCONOMIE

Développer des exploitations agricoles viables économiquement tout en s'appuyant sur les filières courtes et longues en vue d'une alimentation locale de proximité. Limiter la pression foncière d'un territoire attractif et limité par la topographie (difficulté de développer l'activité agricole en zone de montagne).

ENVIRONNEMENT

Accompagner les agriculteurs face aux changements climatiques pour préserver la ressource en eau quantitativement et qualitativement. Préserver la qualité des sols.

Chambre d'Agriculture de l'Isère, 2022

SOCIAL

Assurer le renouvellement des agriculteurs en permettant un accès à un foncier convoité (lutte contre les friches, maintien des espaces ouverts). Favoriser la communication du métier d'agriculteur auprès des habitants. Contribuer à l'alimentation des populations du territoire.



CONTACT : Elodie LEMIERE | elodie.lemiere@isere.chambagri.fr | 06 61 02 84 52

Pour les communes d'Espace Belledonne : Melia RODRIGUEZ | melia.rodriguez@isere.chambagri.fr | 06 61 02 62 97

Elue référente : Jaqueline Rebuffet

Financé par

