

A person wearing a red and yellow high-visibility jacket and dark pants is standing in a snowy forest, holding a tool. The forest consists of many bare trees, and the ground is covered in snow. The background shows a clear blue sky and some distant hills.

PROAGRI

POUR VOUS AUJOURD'HUI ET DEMAIN

Haie,
pourquoi pas ?

**Typologie
des haies**

Itinéraires
techniques

www.aura.chambres-agriculture.fr



**CHAMBRES
D'AGRICULTURE**
AUVERGNE-RHÔNE-ALPES

TYOLOGIES ET ÉVOLUTION SELON L'ITINÉRAIRE TECHNIQUE

Il est indispensable de mieux connaître ses haies pour choisir un itinéraire technique de gestion adapté. La gestion d'une haie c'est :

- **Hiérarchiser ses objectifs** : bois énergie/paillage, piquets, clôture, ombrage, sol/eau, biodiversité, paysage.
- **Connaître ses linéaires, le potentiel et les types d'interventions.**
- **Définir un plan d'actions** : travaux et récolte avec date d'interventions.



Les différentes typologies de haies d'AuRA :

Les haies prennent différentes formes en fonction des essences présentes, du type de gestion et des objectifs visés.

POTENTIEL DE PRODUCTION

Haie basse < à 3 m

*Haie arbustive.
Haie taillée au carré
tous les ans.*



Potentiel bois plaquette : **nul**
Coût d'entretien : **élevé**

Haie basse montée (de 3 à 6 m)

*Ex: haie de taillis
(noisetiers)*



Potentiel bois plaquette : **moyen**
5 à 10 m³ de plaquettes/km/an.
→ Équivalent litres de fioul :
600 litres/km haie/an

Haie haute arborée > à 6 m

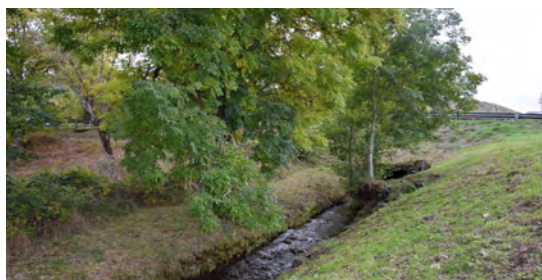
*Haie haute
pluristrates*



Potentiel bois plaquette : **bon**
10 à 20 m³ de plaquettes/km/an.
→ Équivalent litres de fioul :
1 600 litres /km haie/an

Haie de bord de cours d'eau

(ripisylve)



Potentiel bois plaquette : **très bon**
30 à 50 m³ de plaquettes/km/an.
→ Équivalent litres de fioul :
2 000 à 4 000 litres/km haie/an

Arbres



Potentiel bois plaquette : **Moyen**
(simple élagage) à **très bon**
(arbre têtard)



ITINÉRAIRE DE GESTION

Ci-dessous, un schéma représentant les typologies de haies présentes sur notre région et les améliorations possibles pour un gain en potentiel de production et en co-bénéfices environnementaux et biodiversité.

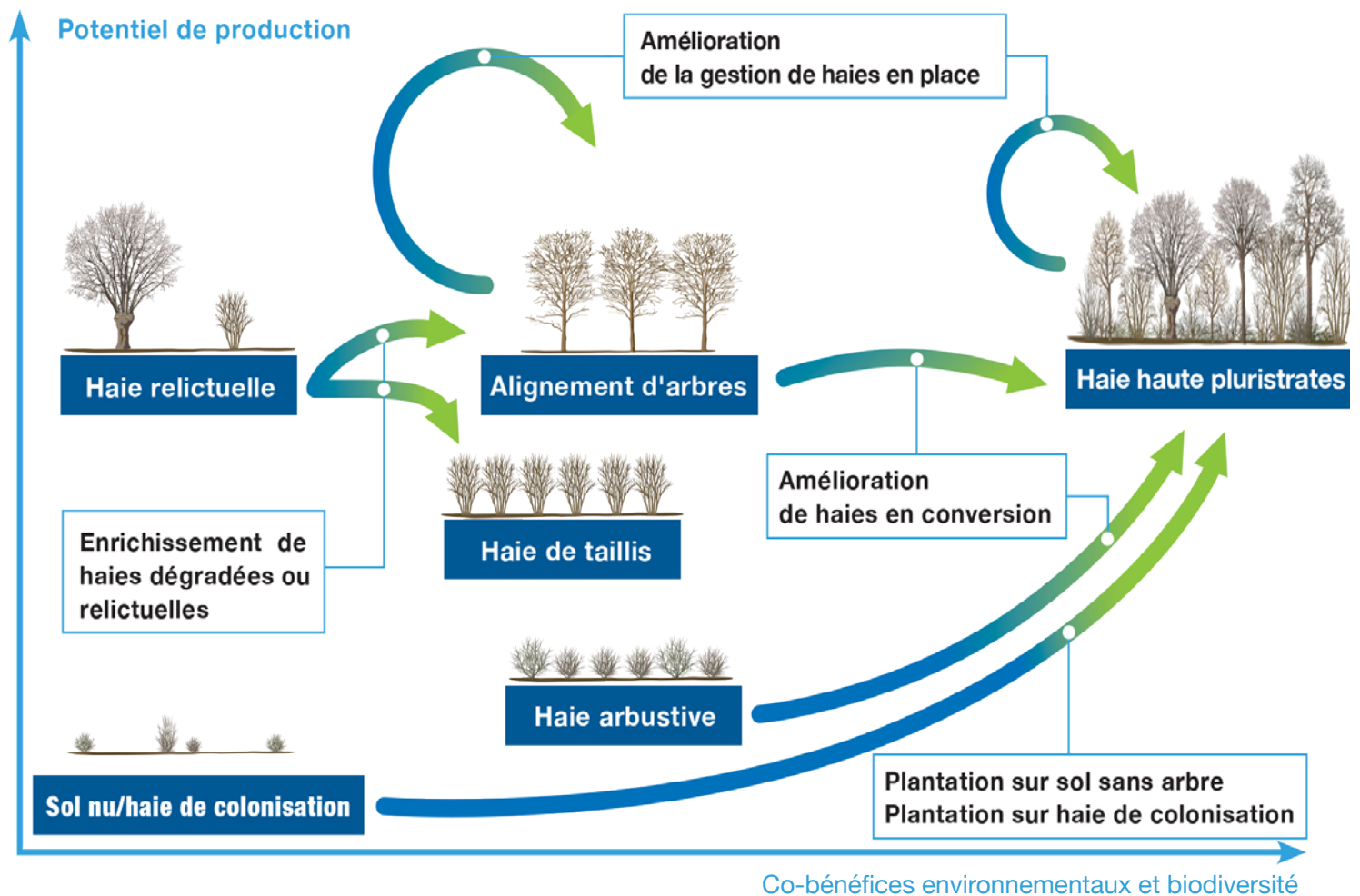


TABLEAU D'ÉQUIVALENCE

DÉSIGNATION	ÉQUIVALENCE
1 MAP (1 mètre cube apparent plaquette)	= 1 mètre cube rempli de plaquette = 0,6 stère = 0,3 tonne de bois.
1 tonne de bois	= 1,2 m ³ = 1,6 stères = 2,6 MAP sec = 2 200 kWh = 0,19 TEP (Tonne Equivalent Pétrole)
1 m³ de bois plein	= 1,5 stères = 2,5 MAP



Contactez votre conseiller spécialisé agroforesterie

Chambre d'agriculture 01 :	04 74 45 47 05	agronomie@ain.chambagri.fr
Chambre d'agriculture 03 :	04 70 48 42 42	cda.03@allier.chambagri.fr
Chambre d'agriculture 07 :	04 75 20 28 00	contact@ardeche.chambagri.fr
Chambre d'agriculture 15 :	04 71 45 55 20	ca.cantal@cantal.chambagri.fr
Chambre d'agriculture 26 :	04 75 82 40 00	accueil@drome.chambagri.fr
Chambre d'agriculture 38 :	04 76 20 67 11	accueil@isere.chambagri.fr
Chambre d'agriculture 42 :	04 77 92 12 12	cda42@loire.chambagri.fr
Chambre d'agriculture 43 :	04 71 07 21 00	cda43@haute-loire.chambagri.fr
Chambre d'agriculture 63 :	04 73 44 45 54	modernisation@puy-de-dome.chambagri.fr
Chambre d'agriculture 69 :	04 74 02 22 30	contact@rhone.chambagri.fr
Chambre d'agriculture 73/74 :	04 79 33 43 36	contact@smb.chambagri.fr

www.aura.chambres-agriculture.fr



Avec le financement du
Programme Régional
Valorisation Bois et Territoires

