

# LA FILIERE POMMES DE TERRE EN NORD-PAS DE CALAIS-PICARDIE



**AGRICULTURES  
& TERRITOIRES**  
CHAMBRE D'AGRICULTURE  
NORD PAS DE CALAIS PICARDIE

**ECO-THEMATIQUE**  
Chambre d'agriculture Nord-Pas de Calais  
Affaires économiques et Prospective - Janvier 2016

# Au sommaire...

- ▶ En préambule p 3 à 6
- ▶ La filière pommes de terre en région p 7 à 15
- ▶ Les pommes de terre de consommation p 16 à 22
- ▶ Les plants de pommes de terre p 23 à 30
- ▶ Les pommes de terre de féculé p 31 à 35

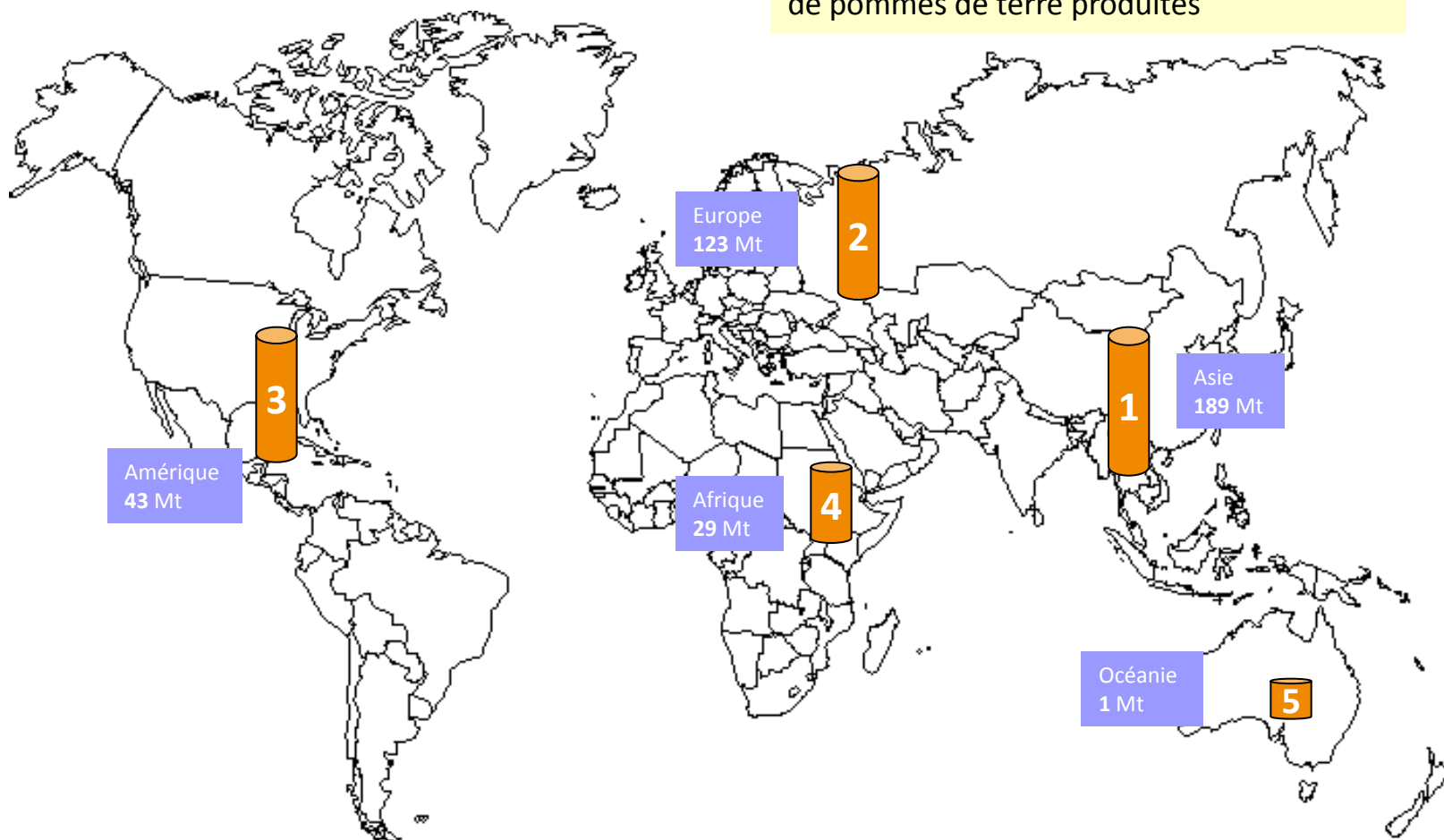
# En préambule...

- **Monde, Europe**
  - La pomme de terre est la **4<sup>ème</sup> culture mondiale** après le riz, le blé et le maïs.
  - La **Chine** est le **1<sup>er</sup>** pays producteur mondial et produit 1,6 fois plus que l'Union Européenne (25 % des 385 millions de tonnes produites dans le monde).
- **France**
  - La récolte française se situe au **2<sup>ème</sup> rang européen** et au **7<sup>ème</sup>** rang mondial.
  - La France est le **1<sup>er</sup> exportateur mondial** de pommes de terre en l'état.
- **Nord-Pas de Calais-Picardie**
  - La région Nord-Pas de Calais-Picardie est au **1<sup>er</sup> rang français** (62 % des récoltes toutes pommes de terre).
  - Elle représente **12 %** de la production européenne (plus que la Belgique ou le Royaume-Uni) et **1,3 %** de la production mondiale.
- **Les rendements**
  - 5 pays dépassent les **42 tonnes / hectare** : Pays-Bas, Belgique, USA, France et Allemagne.
  - Le rendement moyen en Chine, Inde et Russie est inférieur à 25 tonnes / hectare.

Sources : FAO 2013, Agreste 2014, Douanes, Eurostat 2014

# L'Europe supplantée par l'Asie depuis 2007

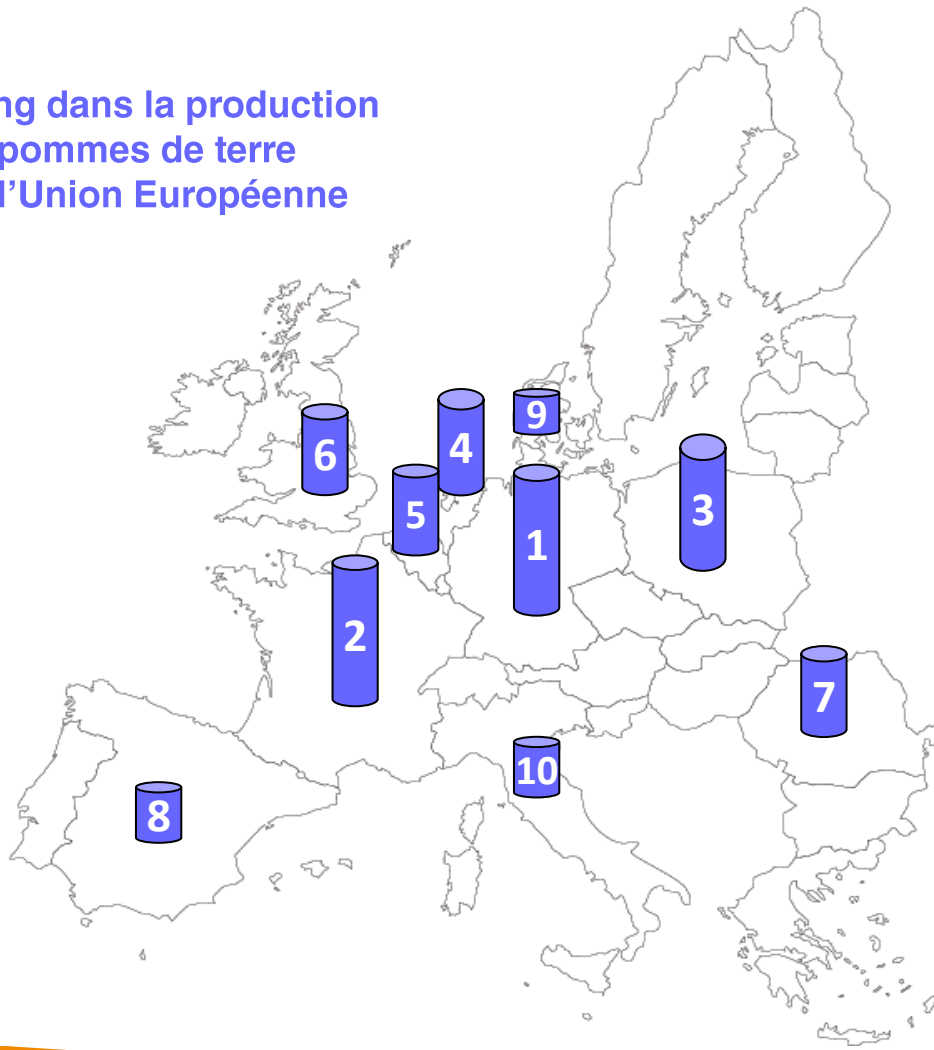
Total Monde : **385** Millions de tonnes de pommes de terre produites



Source : FAO Stat 2014

# Allemagne + France, un tiers des volumes de l'UE

Rang dans la production  
de pommes de terre  
de l'Union Européenne



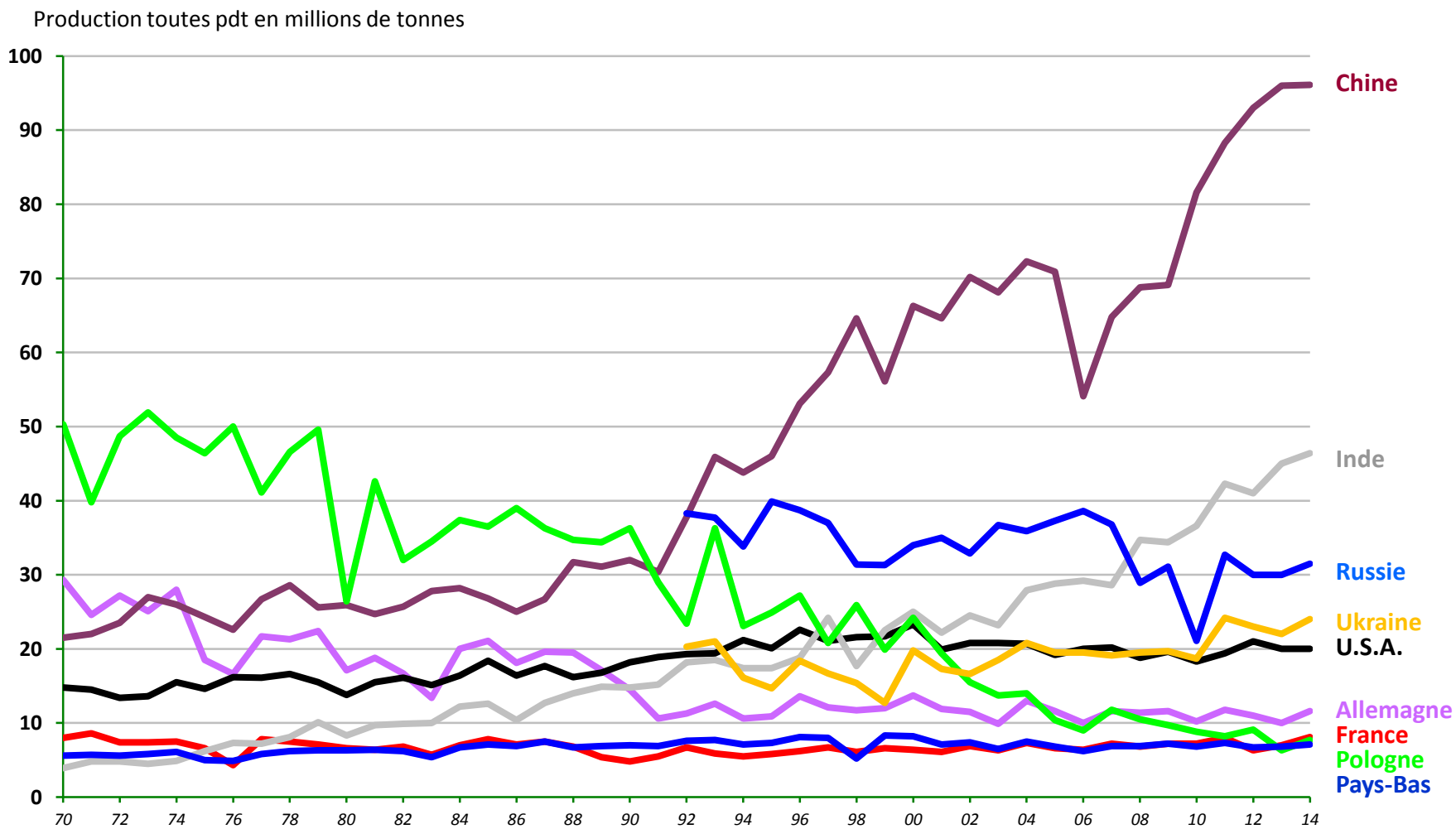
TOP 10	Millions de T.
Allemagne	11,6
France	8,1
Pologne	7,4
Pays-Bas	7,1
Belgique	4,3
Royaume-Uni	4,2
Roumanie	3,5
Espagne	2,4
Danemark	1,7
Italie	1,4

Allemagne + France =  
**19,7** millions de tonnes  
toutes pdt sur un total  
de 58 Mt dans l'UE.

Source : Eurostat 2014

Seuls l'Allemagne, la France, les Pays-Bas, la Belgique et le Royaume-Uni sont réellement exportateurs et font le marché mondial.

# La Chine au 1<sup>er</sup> rang mondial depuis 1993



Source : FAO Stat

# La filière pommes de terre en Nord-Pas de Calais Picardie

# Chiffres clés Nord-Pas de Calais-Picardie

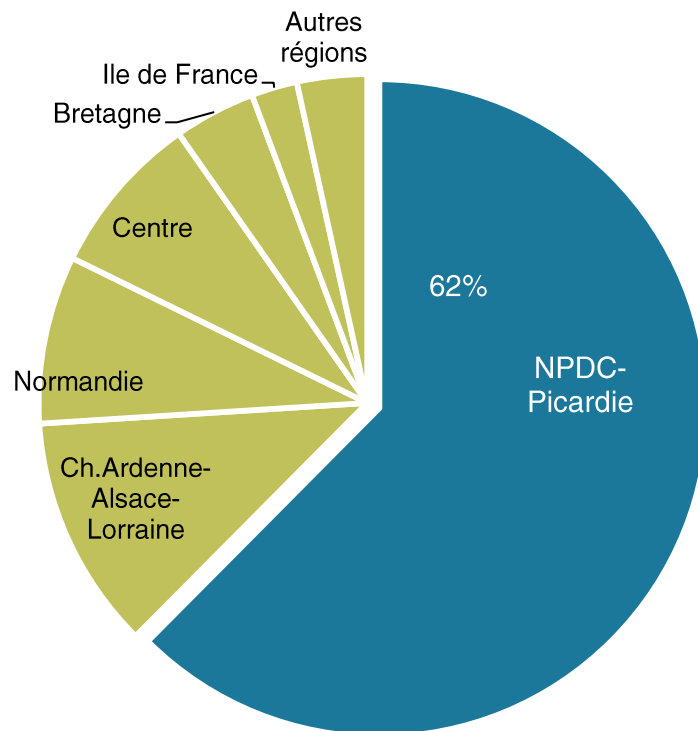
- **Chiffre d'affaires des différents maillons**
  - Production **948** millions d'euros
  - Transformation de pdt **363** millions d'euros\*
- **Principaux volumes annuels produits en Nord-Pas de Calais-Picardie**
  - **3 995 000 t** de pdt de consommation
  - **238 000 t** de plants de pommes de terre
  - **782 000 t** de pommes de terre de fécule
- **Emplois fournis dans les entreprises**
  - **1 500** emplois dans la transformation de pommes de terre
  - **54 %** du total national, **1<sup>er</sup>** rang
- **2** pommes de terre de consommation française sur 3 sont récoltées en région
- **7** frites surgelées françaises sur 10 sont produites en Nord-Pas de Calais-Picardie

Sources : Agreste Comptes 2013, ESANE 2013, SAA 2014  
\* estimation Chambre d'Agriculture



# La grande région NPdC-Picardie devient un géant de la pomme de terre

## Récolte française toutes pommes de terre selon les nouvelles régions

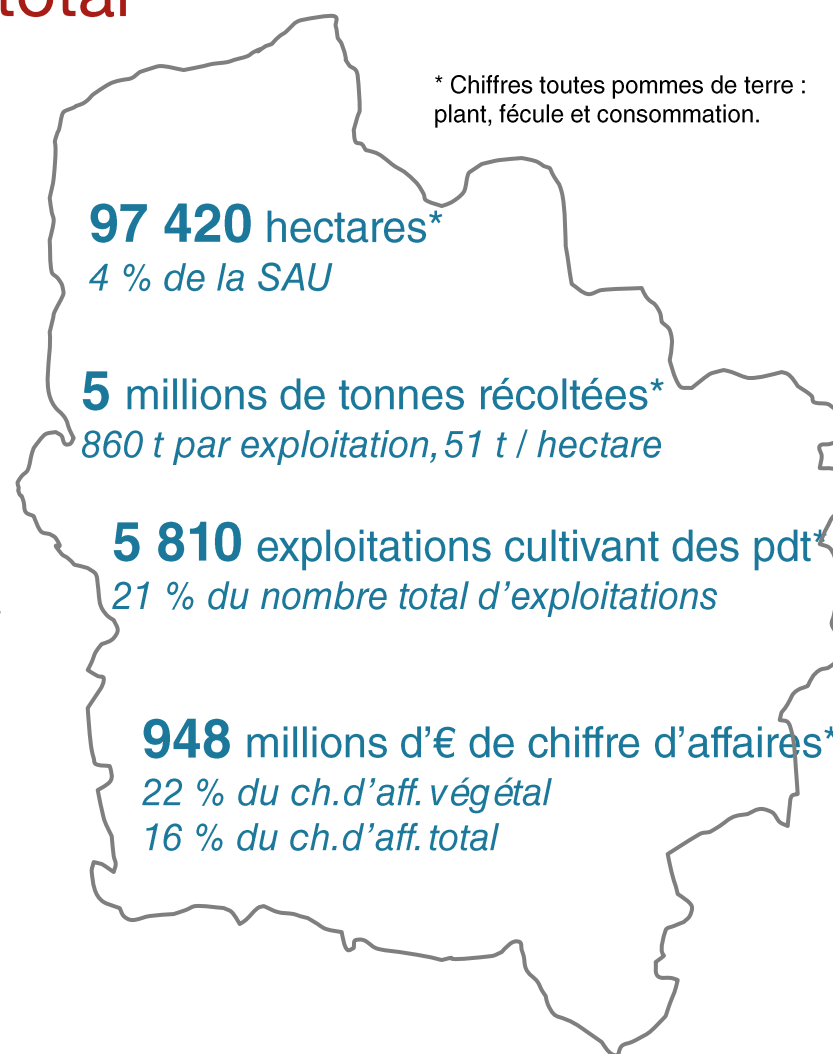


- Le regroupement des deux premières régions de la pomme de terre française donne naissance à un géant de ce secteur, **leader national toutes spécialités**.
- Près de **2 pommes de terre françaises sur 3** proviennent désormais de la nouvelle grande région.
- Cette proportion atteint même **près de 3 sur 4** pour les pommes de terre féculières.

Source : Agreste SAA 2014

## 4 % de l'assolement, 16 % du chiffre d'affaires total

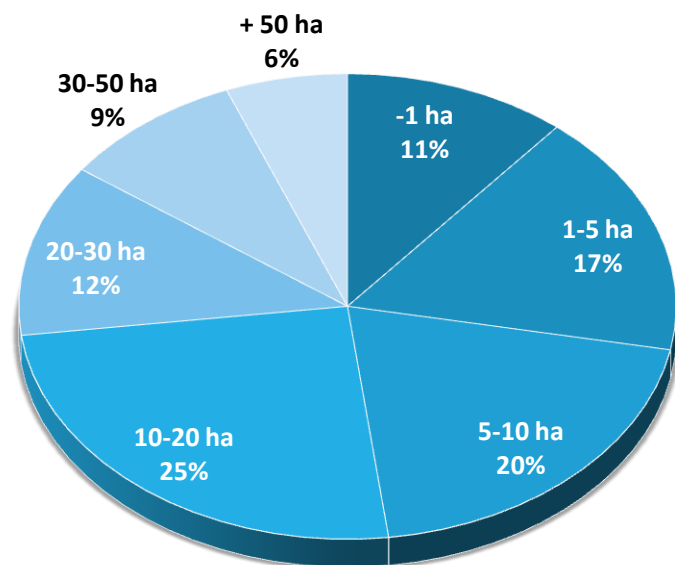
- Avec près de 100 000 hectares cultivés (toutes spécialités) la pomme de terre n'occupe qu'une **assez faible part** de l'assolement.
- Mais le chiffre d'affaires réalisé par cette production, **qui se rapproche du milliard d'€**, lui permet de peser **plus d'un cinquième** du chiffre d'affaires tous végétaux.
- Ce poids relatif très conséquent fait de la pomme de terre **la seconde production agricole** de la région, après les céréales.



Sources : Agreste SAA 2014,  
Comptes 2013, RA 2010

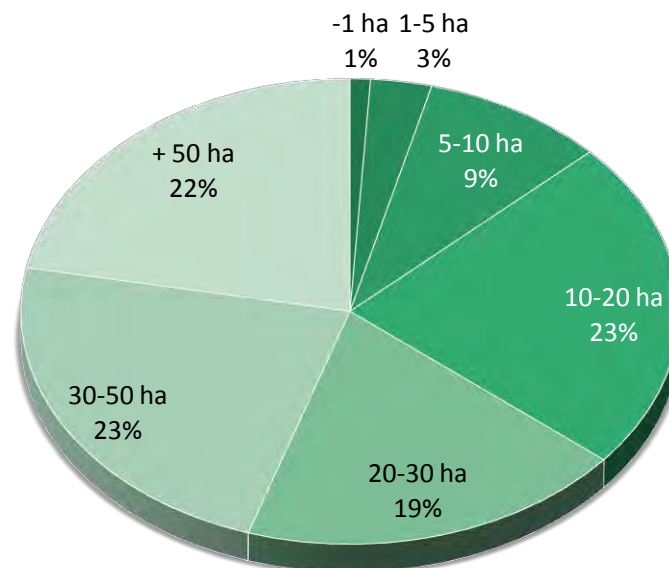
# 15 hectares cultivés en moyenne par exploitation

Répartition des exploitations ayant des pdt selon la superficie cultivée en pdt



- En Nord-Pas de Calais-Picardie **28 % des producteurs** cultivent moins de 5 hectares de pommes de terre (France 64 %) et **27 %** plus de 20 hectares (France 11 %).

Répartition des surfaces en pdt selon la superficie cultivée en pdt



- Les producteurs de moins de 5 hectares de pdt totalisent 4 % des surfaces (France 7 %) et **les plus de 20 hectares en représentent 64 %** (France 57 %).

Source : Agreste Recensement 2010  
Toutes pommes de terre

# Consommation, fécule et plants

- **La pomme de terre de consommation**

- **76 050** hectares
- **78 %** des surfaces totales en pommes de terre
- **3 995 400** tonnes produites

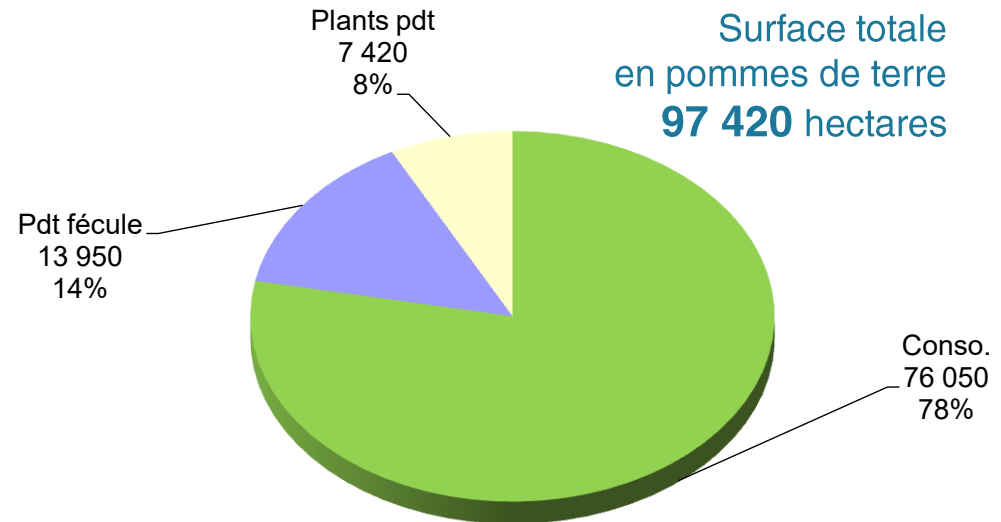
- **La pomme de terre de fécule**

- **13 950** hectares
- **14 %** des surfaces totales en pdt
- **781 600** tonnes produites

- **Le plant de pommes de terre**

- **7 420** hectares
- **8 %** des surfaces totales en pdt
- **238 000** tonnes produites

- **L'irrigation** concerne **30 730** hectares, soit **34%** des superficies régionales (en 2010)

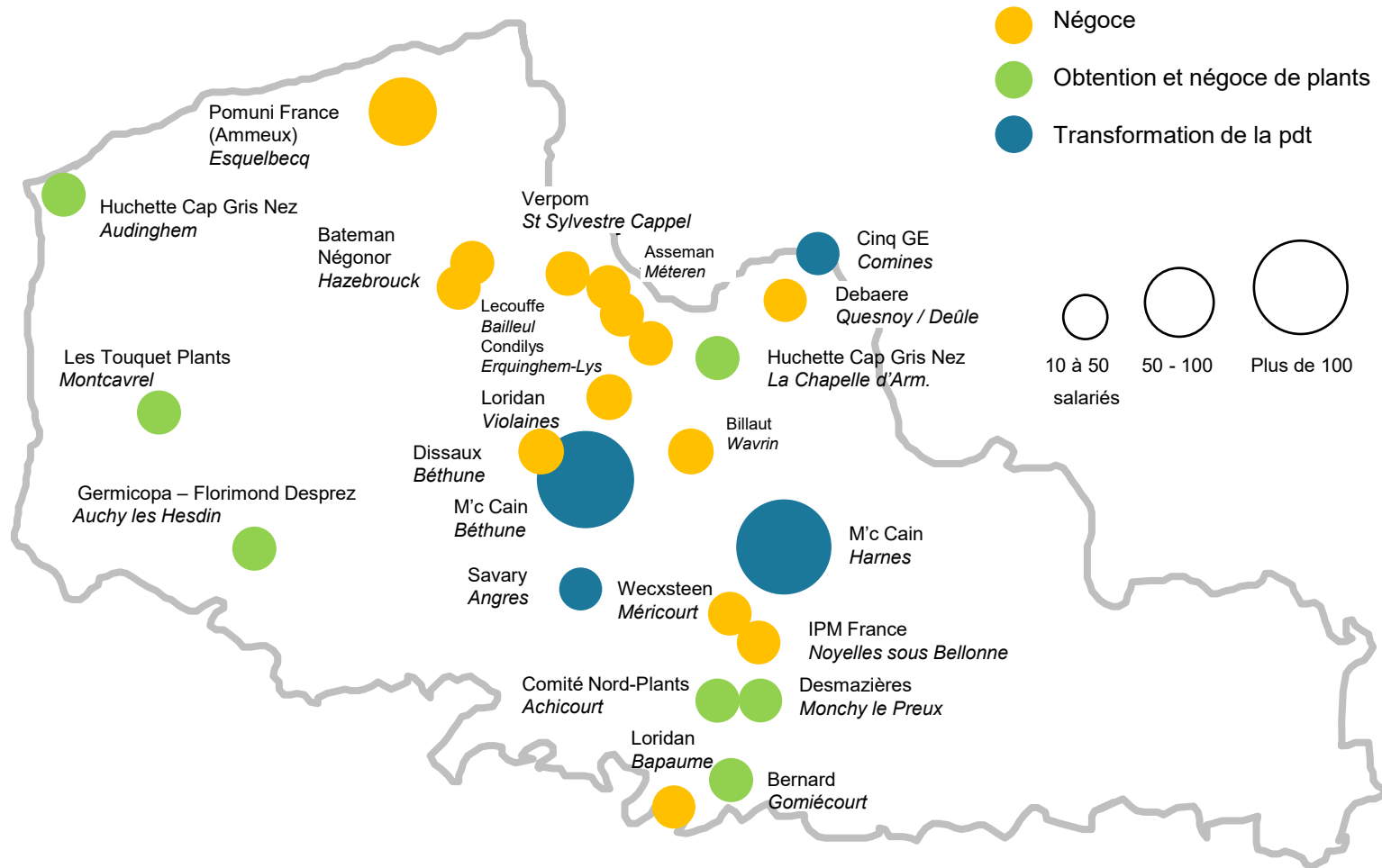


Sources : Agreste SAA 2014 et RA 2010

# Caractéristiques des principaux opérateurs

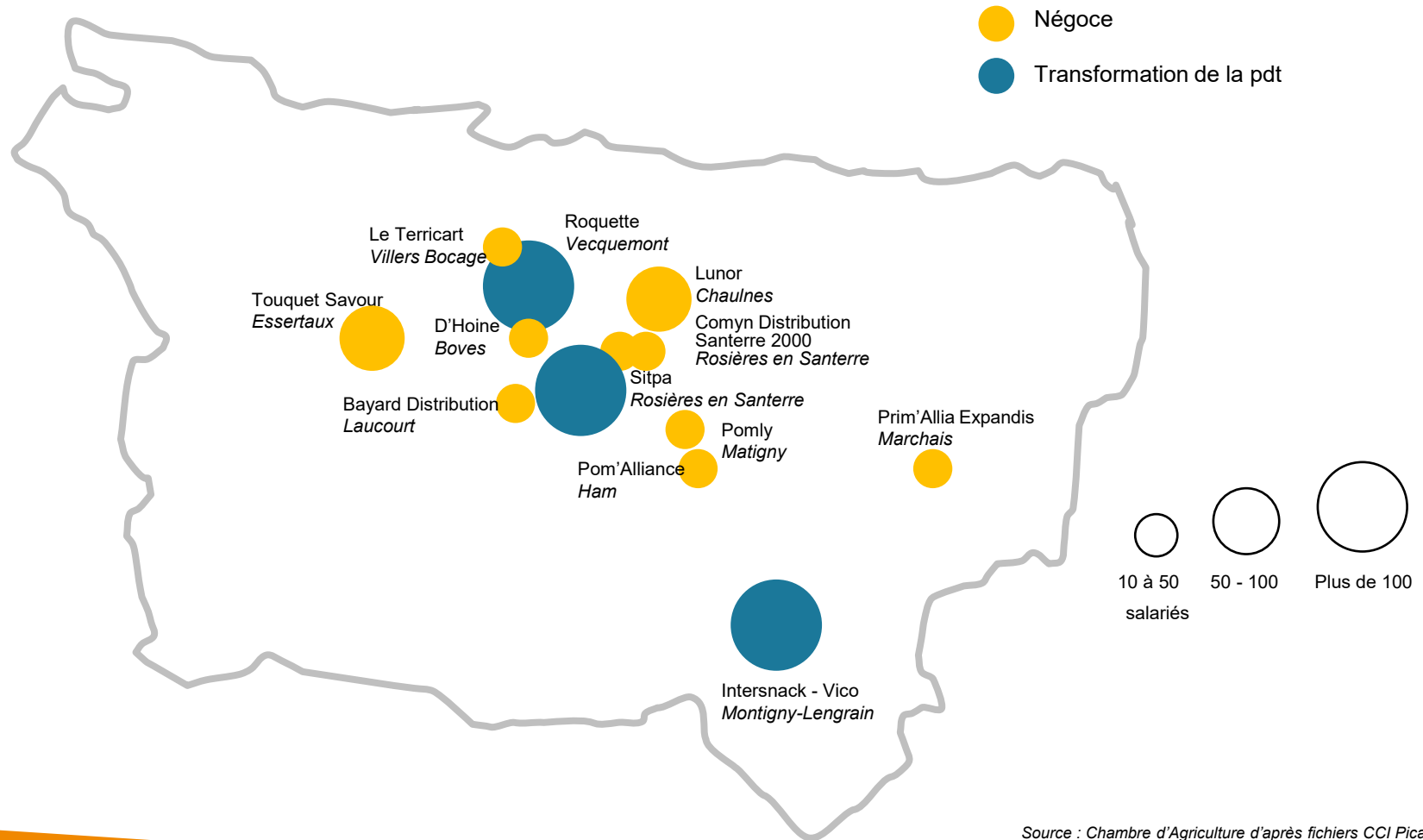
- **Les négociants en pomme de terre de consommation**
  - 28 établissements recensés, le plus souvent de taille modeste
  - 560 emplois fournis
  - Une plate-forme d'exportation interentreprises : Négonor à Hazebrouck
- **Les transformateurs**
  - 1 500 emplois fournis dans 7 entreprises
  - Opérateurs majeurs en pommes de terre de consommation : le groupe McCain, Sitpa-Nestlé, Intersnack-Vico.
  - Transformation féculière dans l'usine Roquette de Vecquemont.
- **Les multiplicateurs/obteneurs de plants**
  - 17 entreprises répertoriées en région, 110 emplois fournis
  - Quelques intervenants majeurs : Fleur de Lys-Huchette, Desmazières, Germicopa-Desprez et le site d'obtention-sélection du Comité Nord-Plants.

# Localisation des principaux opérateurs (1)



Source : Atlas agroalimentaire Nord-Pas de Calais – Agroe, CCI de région Nord de France, Chambre d'Agriculture d'après fichier CCI de région Nord de France, juillet 2014  
 Entreprises de + 10 salariés

# Localisation des principaux opérateurs (2)



Source : Chambre d'Agriculture d'après fichiers CCI Picardie. Entreprises de + 10 salariés

# Les pommes de terre de consommation



# Au 1<sup>er</sup> rang en pommes de terre de terre de consommation



**4 millions** de tonnes de pommes de terre de consommation récoltées

**63 %** des volumes français

Densité de **125** tonnes /km<sup>2</sup>  
11 fois supérieure à la moyenne nationale

La **production française** est quasiment stable depuis 30 ans

Les poids relatifs du Nord-Pas de Calais (**41 %** des récoltes) et de la Picardie (**22 %**) sont stables depuis les années 90

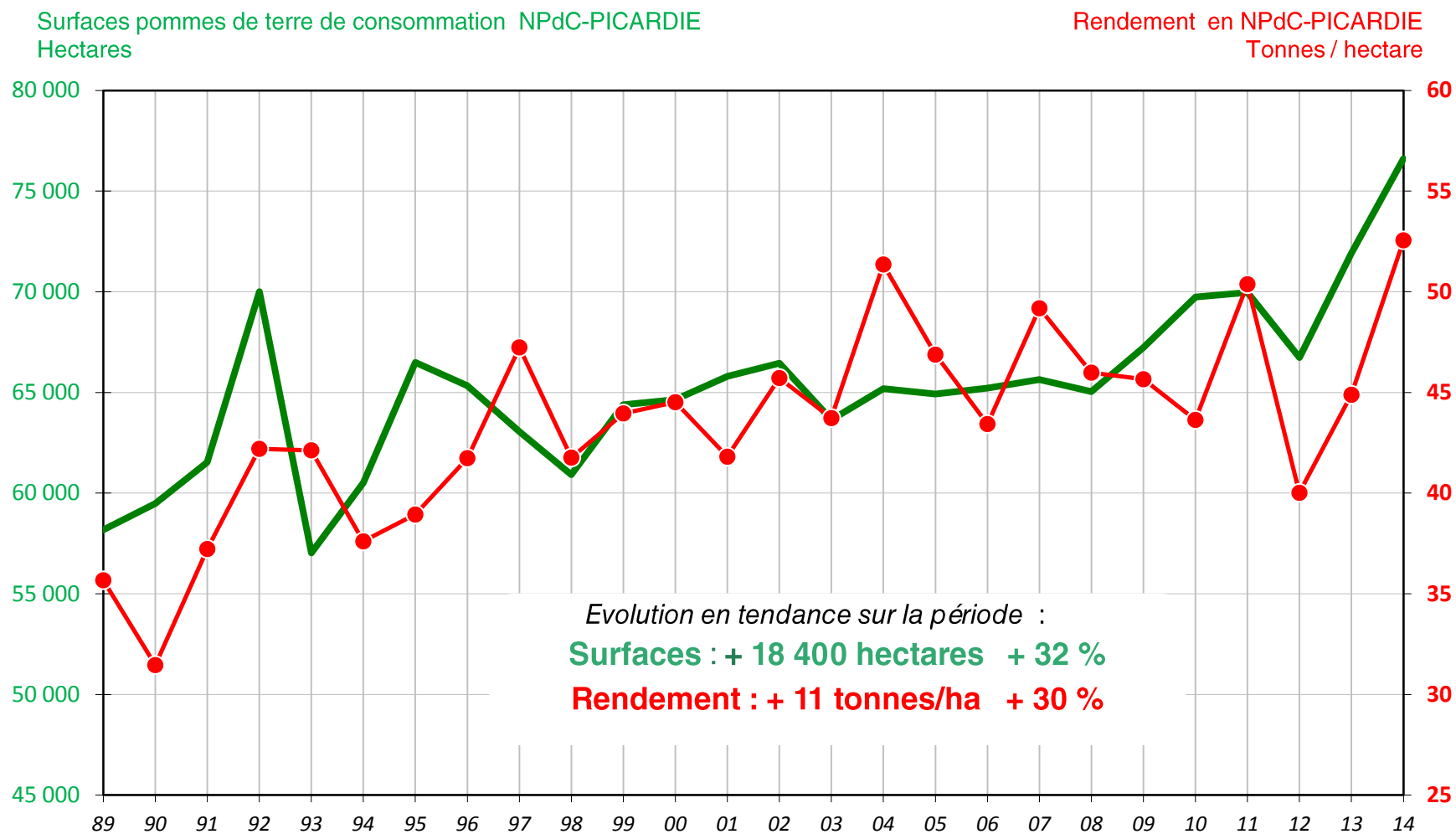
*Les régions Champagne-Ardenne-Lorraine-Alsace, Centre et Normandie totalisent désormais 28 % des tonnages nationaux. Leur poids relatif s'est accru au détriment d'autres régions : la Bretagne, Rhône-Alpes-Auvergne et les régions marginales, où la pomme de terre a quasiment disparu.*

Source : Agreste SAA 2014

# Principales évolutions de la production régionale

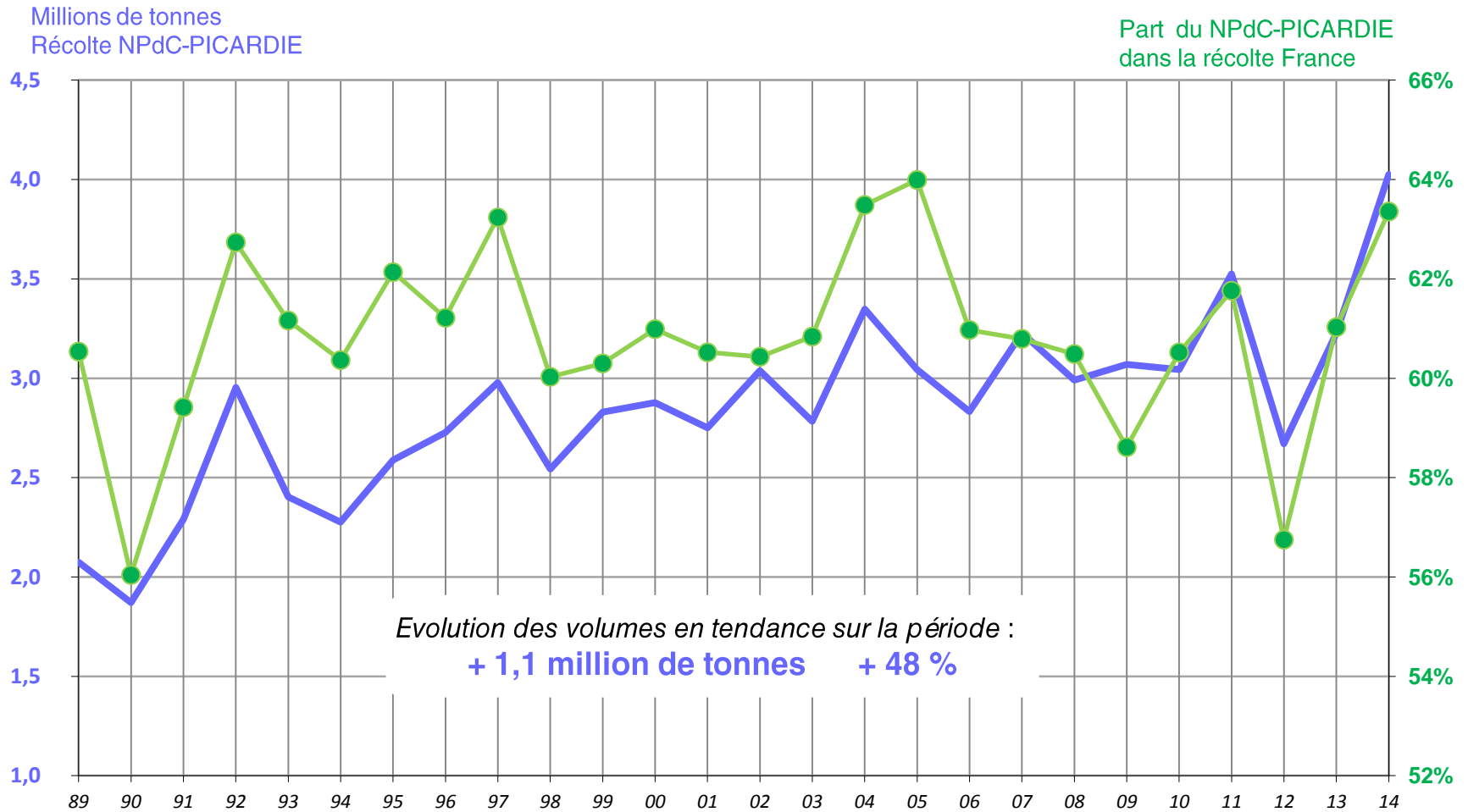
- Les surfaces plantées poursuivent régulièrement leur tendance haussière : ainsi depuis les années 90, **plus de 18 000 hectares** supplémentaires ont été cultivés, ce qui correspond à une **croissance d'un tiers** des superficies.
- Cette progression est liée à l'évolution positive des débouchés et à la concentration de la production française dans ses bassins de prédilection.
- Le rendement régional est **l'un des plus élevés de France**, mais il est assez irrégulier en fonction des conditions climatiques de chaque campagne.
- En 25 ans il a progressé de **plus de 10 tonnes par hectare**, soit là aussi une croissance d'un tiers.
- La combinaison de ces deux tendances fait **exploser les volumes récoltés** dans la région de +48 %, soit +1,1 million de tonnes.

# Pommes de terre de consommation : surfaces et rendements



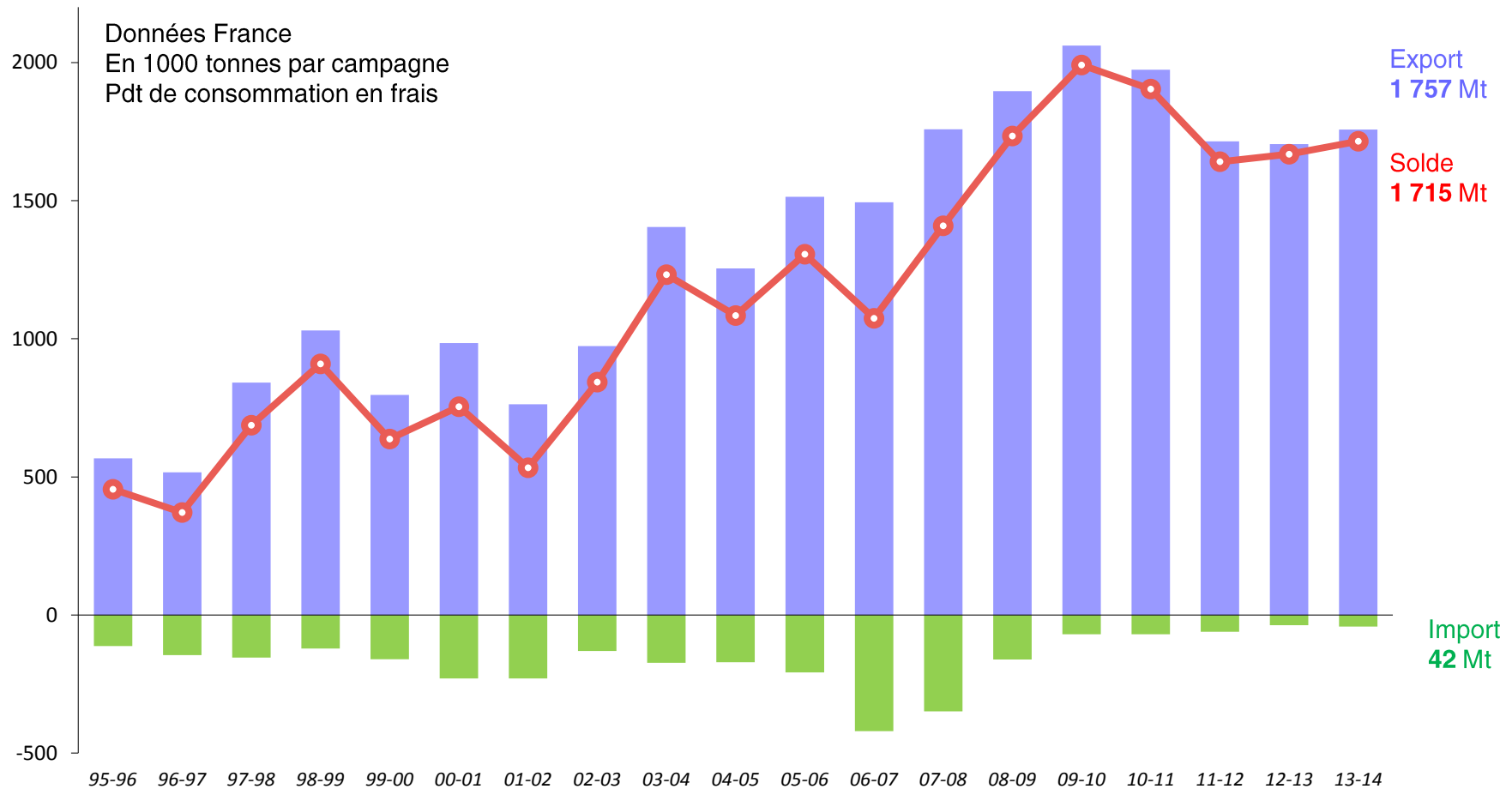
Source : Agreste SAA

# Pommes de terre de consommation volumes et part de la région



Source : Agreste SAA

# Une balance commerciale française largement positive en frais



Sources : Minéfi-Douanes, Cnript

# Echanges de pommes de terre de consommation

- Pommes de terre de consommation en l'état :
  - Près de 1,8 million de tonnes exportées par la France, soit **35 %** de la récolte nationale.
  - Parmi ces volumes conséquents, de 5 à 700 000 tonnes sont expédiées pour transformation, surtout vers la Belgique.
  - Ce commerce est fortement excédentaire et rapporte à la France un solde commercial positif de **+309 millions** d'€.
  - Les principaux clients de la France sont les pays du Sud de l'Europe (Espagne, Italie, Portugal ) mais également la Belgique, le Royaume-Uni et l'Allemagne.
- Les échanges de produits finis transformés :
  - 700 000 tonnes exportées par la France
  - 1 600 000 tonnes importées, surtout sous forme de frites surgelées.
  - Ces échanges sont déficitaires de **-360 millions** d'€

Sources : Minéfi-Douanes, Agreste

# Les plants de pommes de terre

# Au 1<sup>er</sup> rang en plants de pommes de terre



**238 000** tonnes de plants de pommes de terre récoltées

**40 %** des volumes français

La production française est en forte croissance :  
en 25 ans

elle a été **multipliée par 2**

*Ensemble, les deux bassins de production de plants de pomme de terre du Nord-Pas de Calais et de la Picardie deviennent la région leader en France, en dépassant la Bretagne.*

Source : Agreste SAA 2014

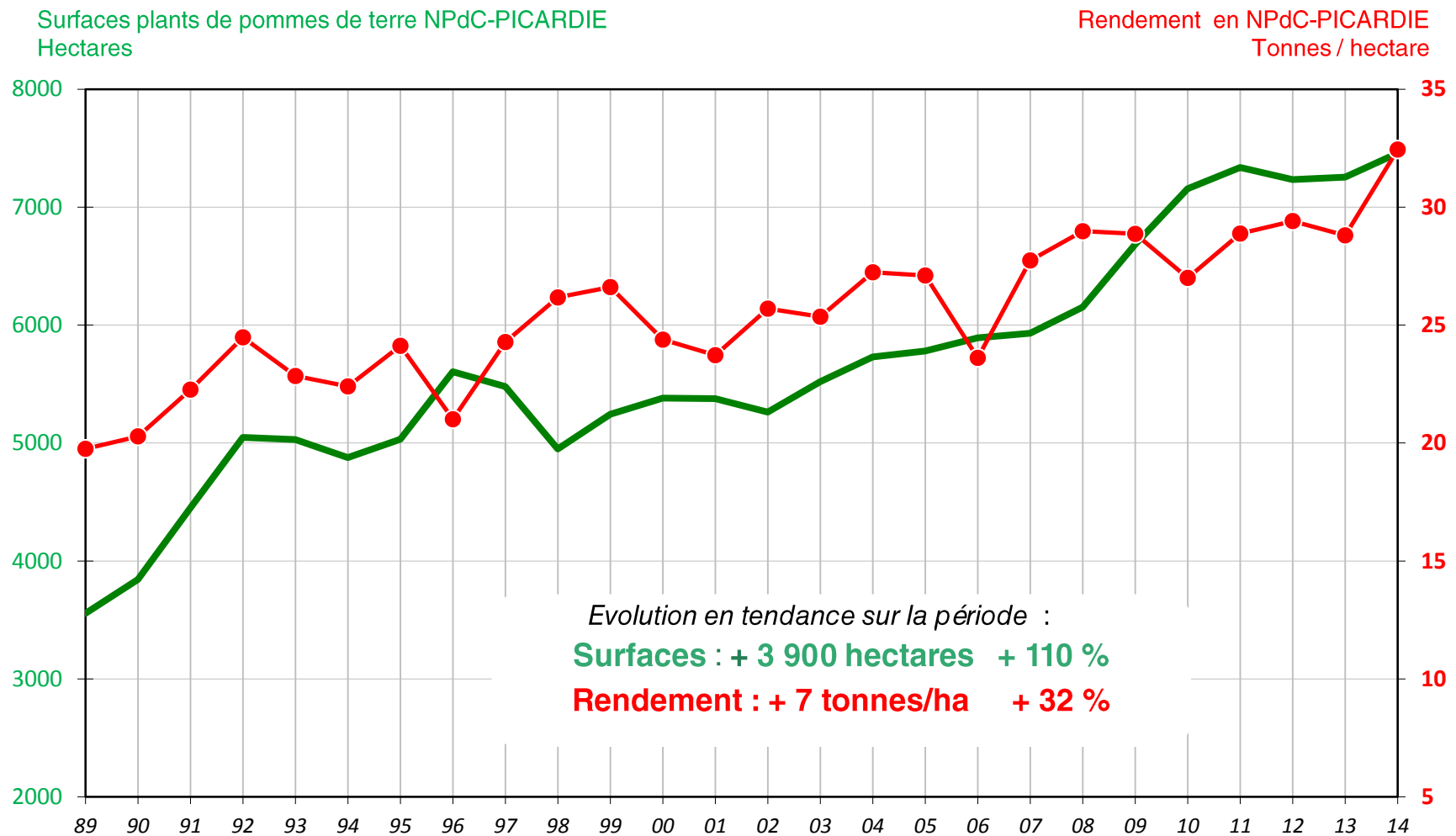


# Les fondamentaux de la filière plants

- Le chiffre d'affaires de la production de plants certifiés atteint **207** millions d'€ en France et **83** millions d'€ en Nord-Picardie (*estimation*)
- Les volumes français augmentent régulièrement et atteignent désormais les **500 000** tonnes.
- En région la progression du rendement et surtout l'explosion des surfaces (**multipliées par 2** en 25 ans) ont conduit au **triplément des volumes** produits.
- En conséquence le poids relatif de la région dans cette production à haute valeur ajoutée s'est **nettement accru** (4 tonnes sur 10 actuellement)
- Les échanges extérieurs de plants représentent un chiffre d'affaires total de **77** millions d'€, correspondant à un volume échangé de **189 000** tonnes.
- Les **150 000** tonnes exportées font de la France le second exportateur européen de cette spécialité, après les Pays-Bas.
- Le solde, devenu nettement positif, s'élève à **111 000** tonnes soit **+ 45** millions d'€.

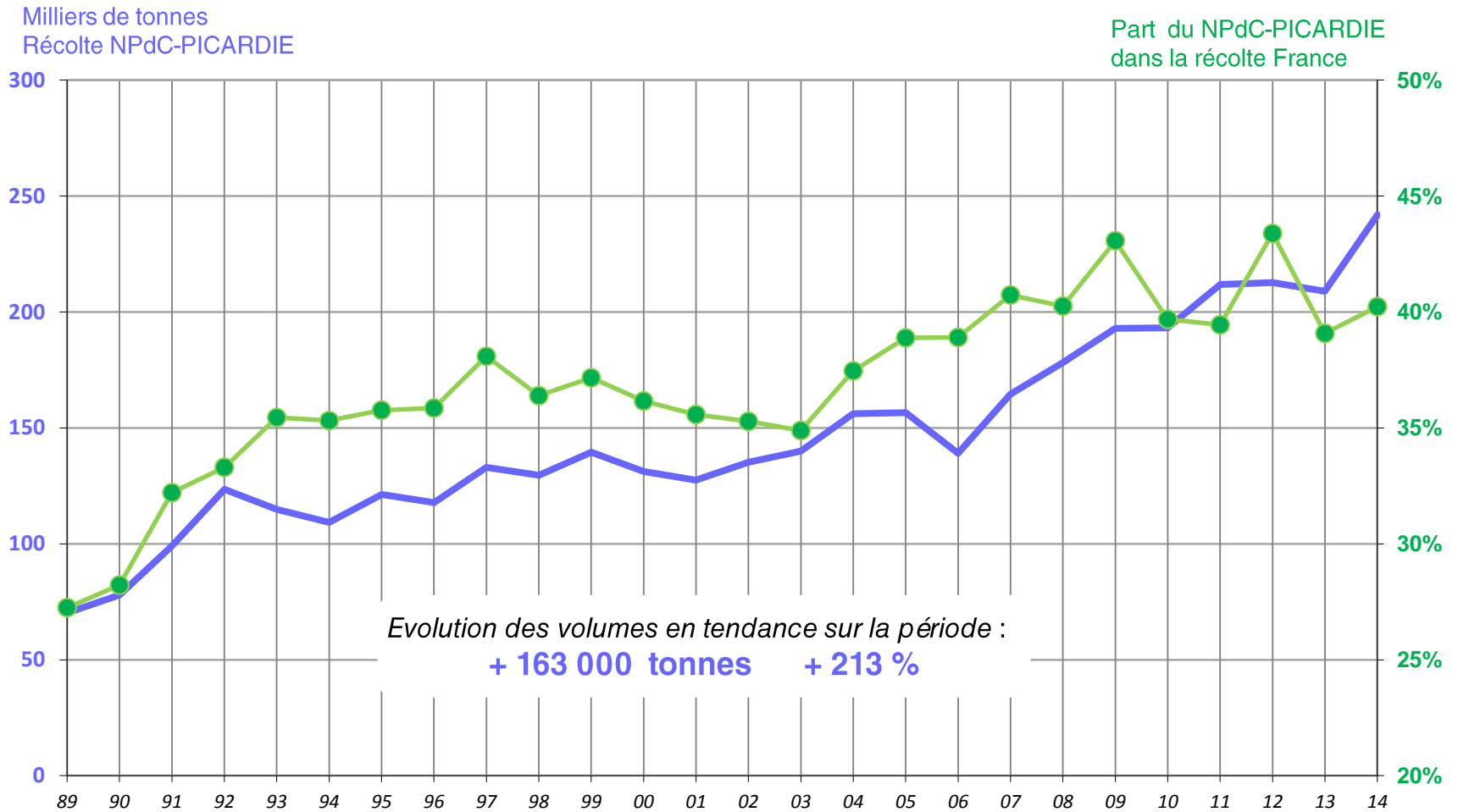
Sources : GNIS, Minefi Douanes, FN3PT

# Plants de pommes de terre : surfaces et rendements



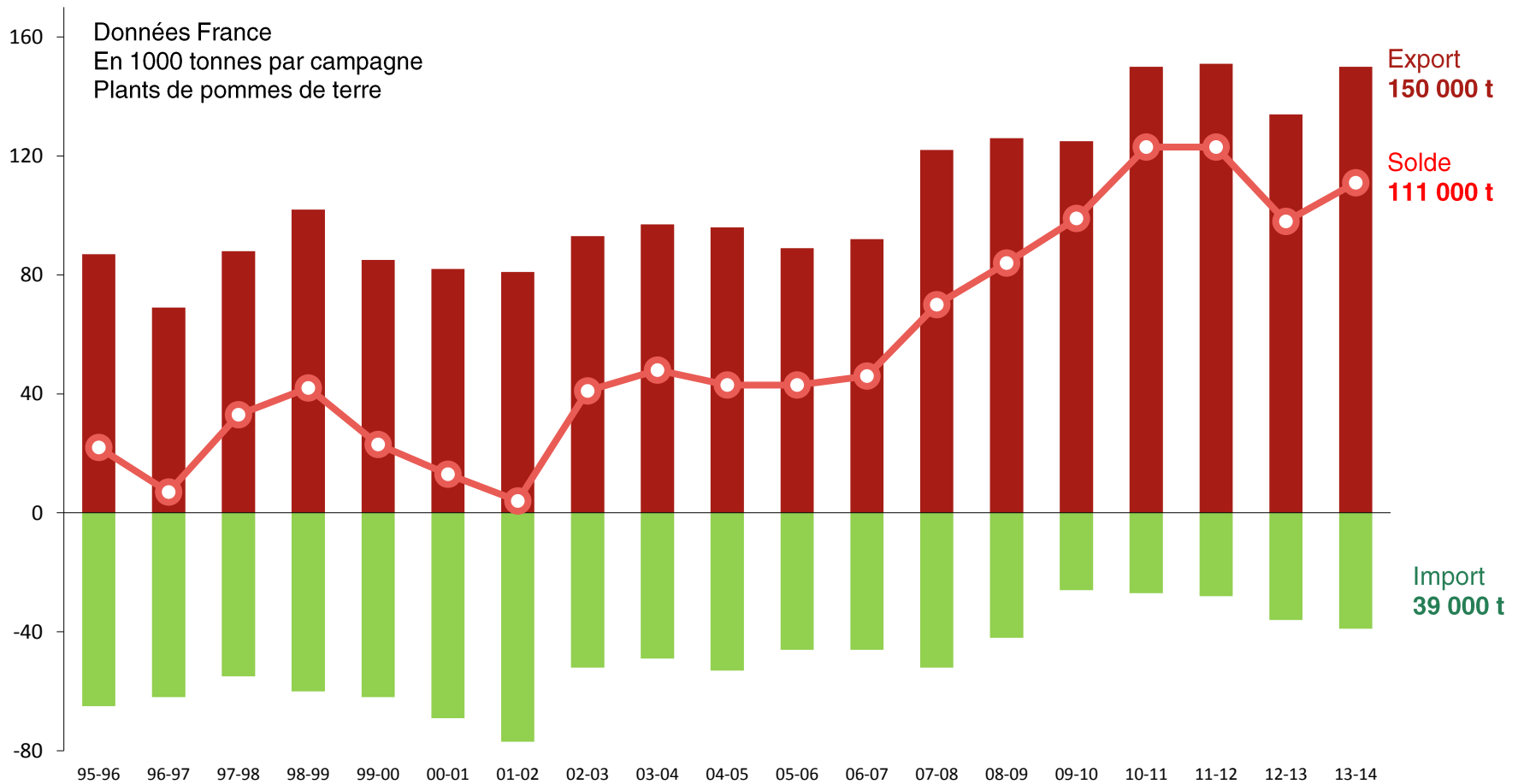
Source : Agreste SAA Plants de pommes de terre

# Plants de pommes de terre : volumes et part de la région



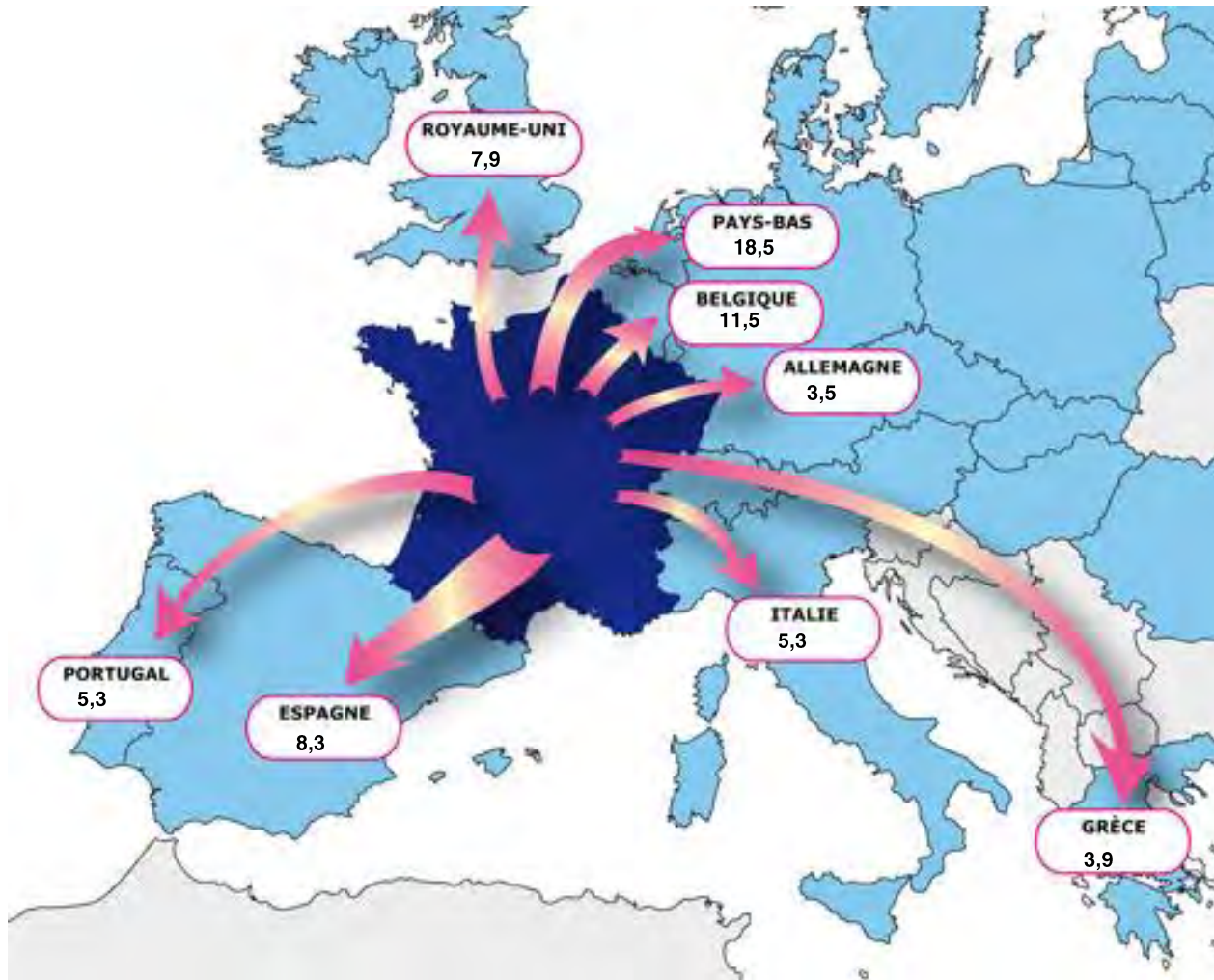
Source : Agreste SAA Plants de pommes de terre

# Une nette progression du solde commercial français en plants



Sources : Douanes, FN3PT

# Exportations de plants de pommes de terre vers l'UE



**64 200** tonnes  
de plants de  
pommes de terre  
exportées en 2013-  
2014  
vers les pays de  
l'UE

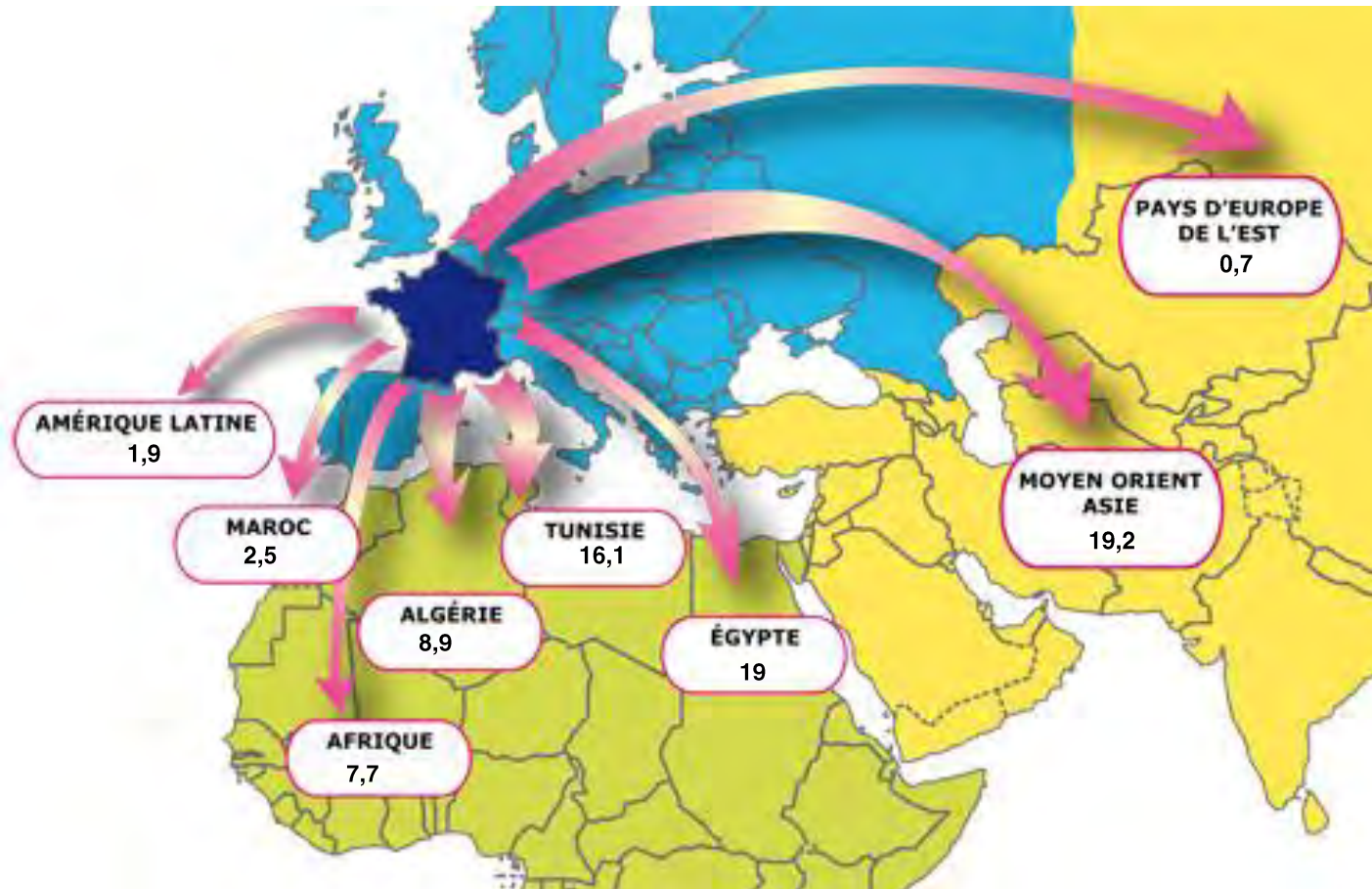
**43 %** du total

**3** premiers clients  
européens :

Pays-Bas  
Belgique  
Royaume-Uni

Sources : Douanes et FN3PT - Campagne 2013-2014

# Exportations de plants de pommes de terre hors UE



**85 800** tonnes de plants de pommes de terre exportées en 2013-2014 vers les pays hors UE

**57 %** du total

**3** premiers pays clients hors UE :

Egypte  
Tunisie  
Algérie

Sources : Douanes et FN3PT - Campagne 2013-2014

# Les pommes de terre de fécule

# Au 1<sup>er</sup> rang en pommes de terre de fécule



**724 300** tonnes de  
pommes de terre  
de fécule récoltées

**70 %** des volumes français

La production française,  
après une phase de croissance,  
retrouve les **mêmes volumes**  
que dans les années 90.

*Quasiment les trois quarts de la production féculière à base de pommes de terre sont produits en Nord-Pas de Calais-Picardie. Avec la nouvelle région voisine Alsace-Lorraine-Champagne-Ardenne, elle fournit presque la totalité des volumes français de cette spécialité.*

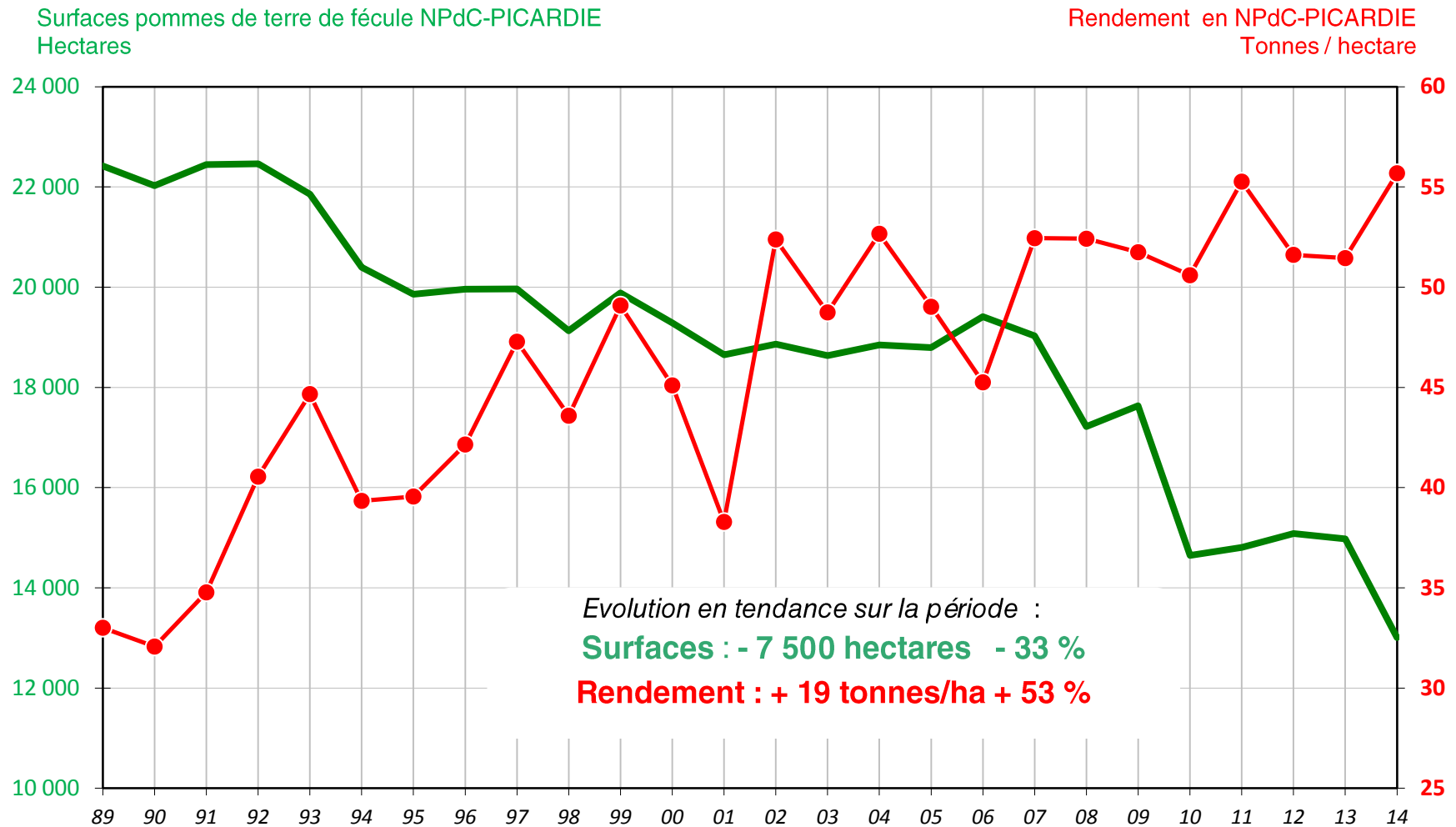
Source : Agreste SAA 2014



# Les fondamentaux de la filière pommes de terre de fécule

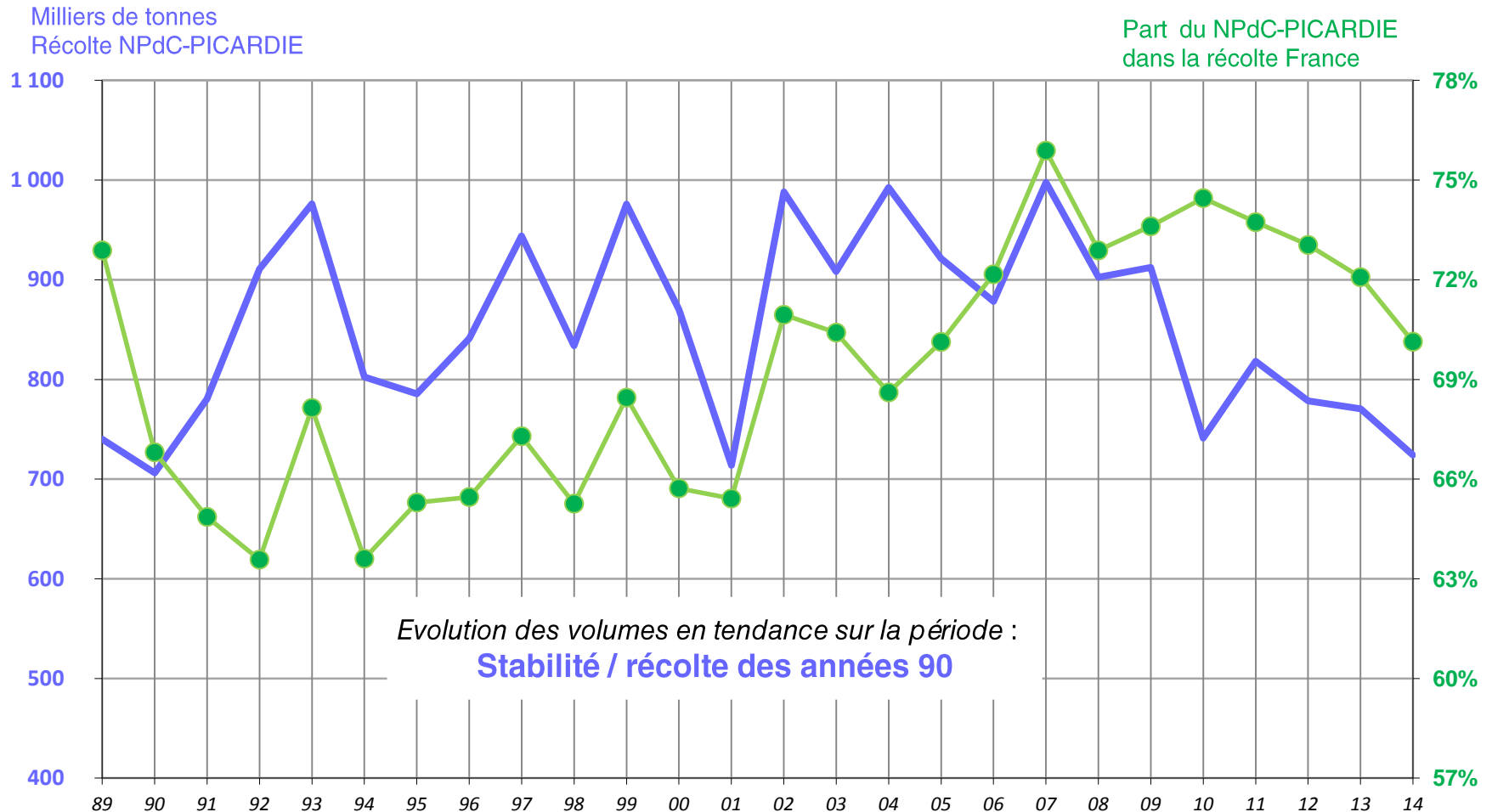
- **1 million** de tonnes de pommes de terre de fécule sont transformées par deux usines en France, dont une en Nord-Picardie qui représente les **trois quarts de l'activité française** de ce secteur.
- La fécule de pomme de terre est surtout destinée aux industries agro-alimentaires, à la papeterie-cartonnerie et à la chimie-pharmacie.
- Globalement en région, malgré quelques soubresauts liées aux évolutions de rendement, la production de pommes de terre féculières est restée **quasi-stable depuis 25 ans**.
- Le rendement régional ayant explosé de presque **20 tonnes** supplémentaires par hectare sur la période, ce sont les surfaces qui ont été nettement réduites, surtout depuis les années 2008-2010.
- Le solde commercial de cette spécialité, dont les chiffres sont soumis au secret statistique, est **nettement excédentaire**.

# Pommes de terre de fécula : surfaces et rendements



Source : Agreste SAA

# Pommes de terre de fécula : volumes et part de la région



Source : Agreste SAA



Service Affaires économiques et Prospective  
Marie-Agnès BEYAERT  
03 20 88 67 56  
marie-agnes.beyaert@agriculture-npdc.fr

[www.chambres-agriculture-picardie.fr](http://www.chambres-agriculture-picardie.fr)

[www.agriculture-npdc.fr](http://www.agriculture-npdc.fr)