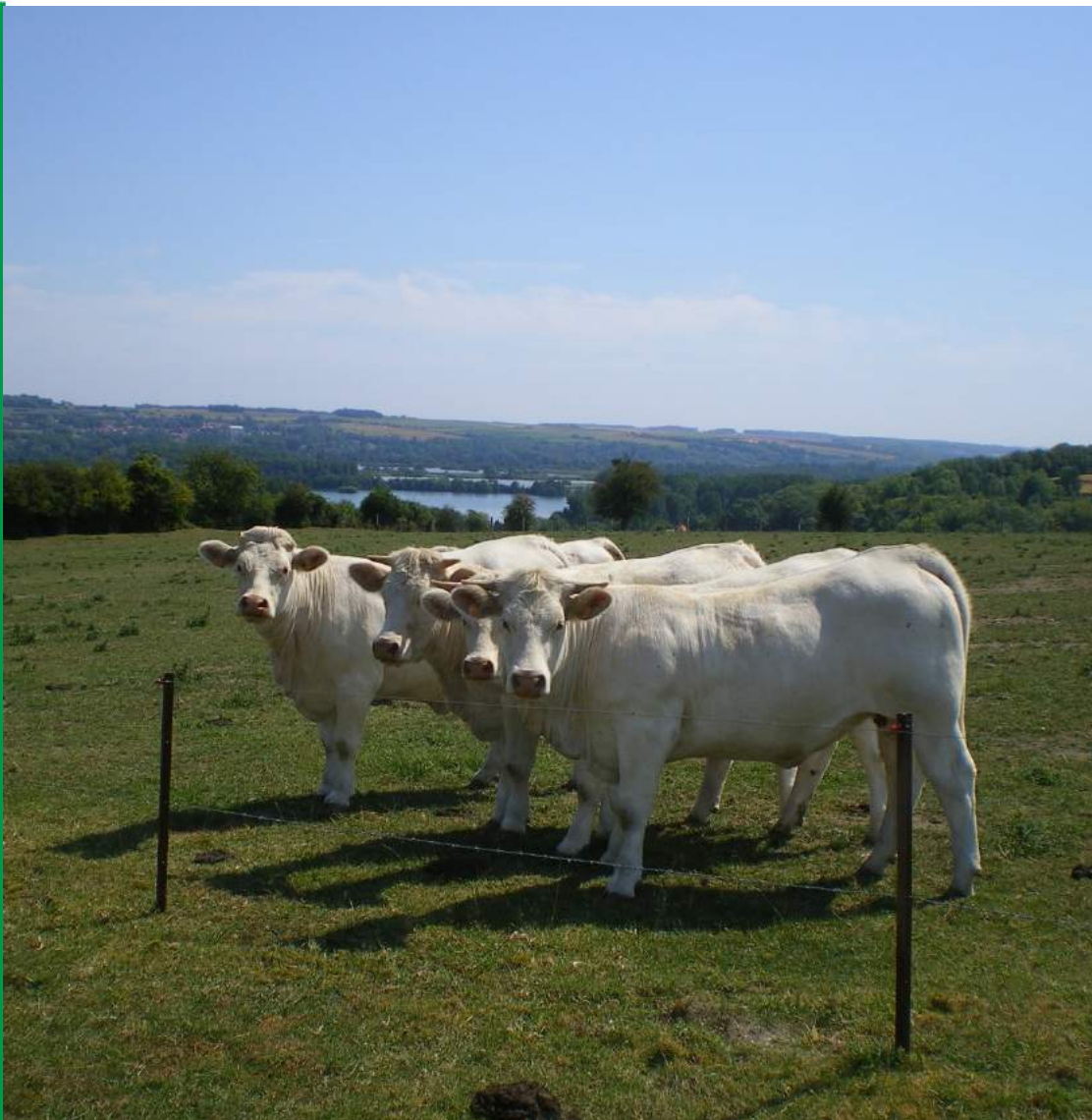




Hauts-de-France



# VIVRE DE LA VIANDE BOVINE EN HAUTS-DE-FRANCE

RESULTATS ECONOMIQUES 2016

**Conjoncture  
2016**



## Vivre de la viande bovine en Hauts-de-France

Descriptif des principaux systèmes de production de viande bovine en Nord Picardie

### ONT CONTRIBUÉ À CE DOSSIER

#### Rédaction :

Pierre Mischler (Institut de l'Élevage), Etienne Falentin (Chambre d'agriculture de l'Aisne), Karine Lemaire Aelvoet (Chambre d'agriculture de l'Oise), Paul Lamothe (Chambre d'agriculture du Nord-Pas-de-Calais, Daniel Platel (Chambre d'agriculture de la Somme).

#### Maquette :

Valérie Lochon (CRA NA)

#### Crédits photos :

Institut de l'Élevage, Chambres d'agriculture

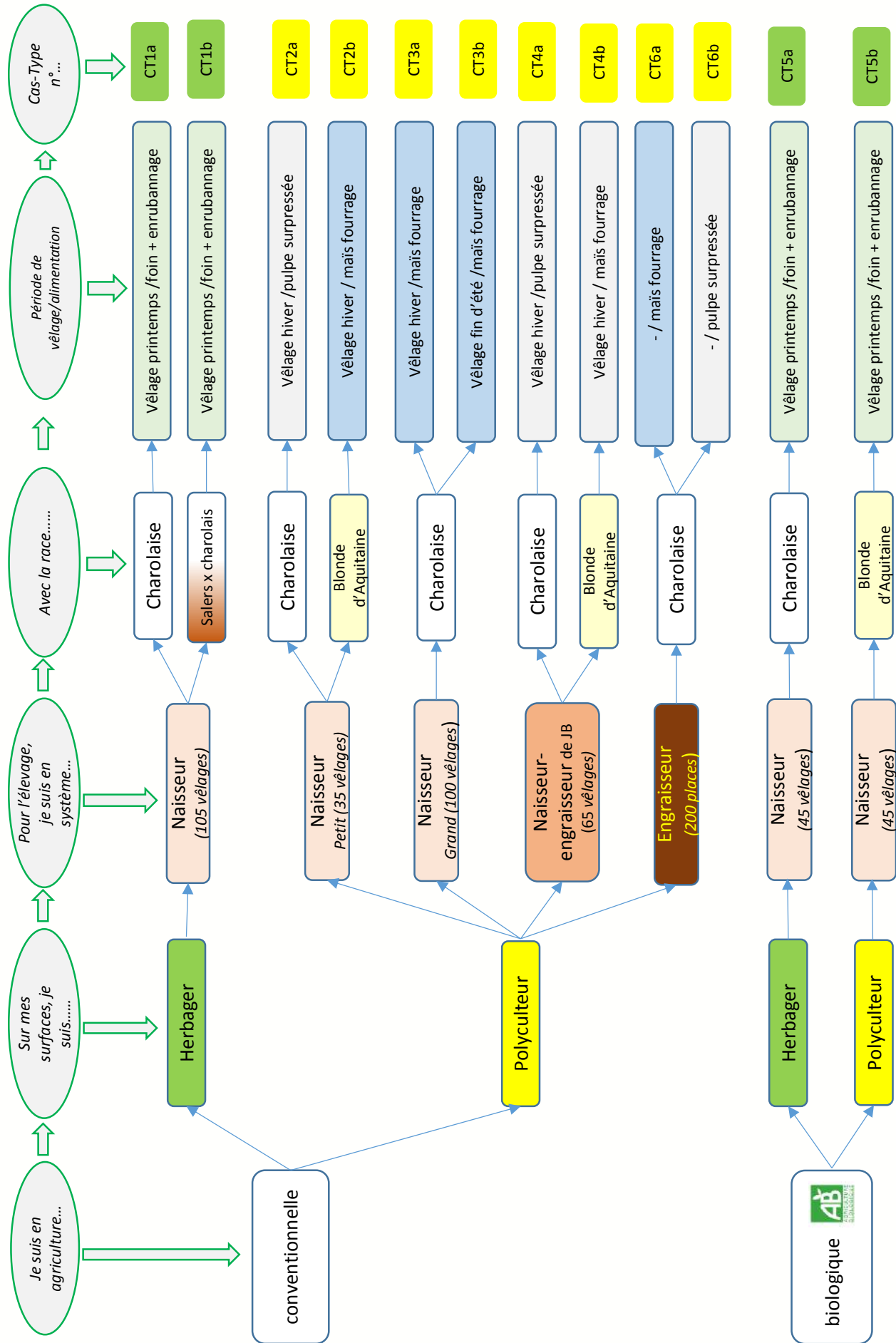
### REMERCIEMENTS

Merci aux éleveurs d'INOSYS-Réseaux d'élevage pour leur accueil et leur contribution active à l'élaboration de ces références.

## SOMMAIRE

Choisissez le cas-type qui ressemble le plus à votre exploitation .....	1
Vivre de la Viande Bovine en Hauts de France .....	2
Qu'est-ce qu'un Cas-Type ? .....	3
Des Cas-Types pour qui ? Pour quoi ?.....	3
Mesure de la performance technique .....	4
Résultats techniques de l'atelier viande.....	4
Résultats économiques de l'atelier viande .....	5
Résultats économiques de l'exploitation.....	5
Cotations entrée abattoir 2016 .....	7
Cas-type 1a : Herbager Naisseur Charolais vèlages de printemps .....	8
Cas-type 1b : Herbager Naisseur Salers x Charolais vèlages de printemps .....	10
Cas-type 2a : Polyculteur Naisseur Charolais Vèlages hiver .....	12
Cas-type 2b : Polyculteur Naisseur Blonde d'Aquitaine Vèlages hiver .....	14
Cas-type 3a : Polyculteur Naisseur Charolais Vèlage hiver .....	16
Cas-type 3b : Polyculteur Naisseur Charolais Vèlage fin d'été .....	18
Cas-type 4a : Polyculteur Naisseur Engraisseur Blonde Pulpes surpressées.....	20
Cas-type 4b : Polyculteur Naisseur Engraisseur Blonde Maïs fourrage .....	22
Cas-type 5a : Herbager Naisseur Charolais en agriculture biologique .....	24
Cas-type 5b : Polyculteur Naisseur Engraisseur de Bœufs en AB Blond.....	26
Cas-type 6a : Polyculteur Engraisseur Charolais Maïs fourrage 200 places .....	28
Cas-type 6a : Polyculteur Engraisseur Charolais Pulpes surpressées 200 places .....	30
Impact économique selon le rendement des cultures .....	32
Comparatif de marge brute génisse de race Charolaise.....	33
Comparatif de marge brute taurillons de race Prim'Hostein .....	34
Comparatif de marge brute de taurillons de race charolaise .....	35
Comparatif de marge brute bœufs de race Prim'Hostein .....	36
Comparatif de marge brute bœufs de race charolaise .....	37
Évolution des prix, des produits et des intrants de 2012 à 2016.....	38
Données de conjoncture 2016 des systèmes bovins viande .....	40
Evolution des charges de structure hors amortissements et frais financiers ...	42
Niveaux de rendements retenus sur 2015 et 2016 .....	42
Conjoncture pour les exploitations en agriculture biologique .....	42

Je me positionne sur le système dont je suis le plus proche...



## VIVRE DE LA VIANDE EN NORD PAS DE CALAIS PICARDIE

La viande bovine représente 28 % du chiffre d'affaires de l'élevage régional et représente 4 310 emplois directs. L'élevage se concentre principalement sur les zones herbagères et mixtes davantage présentes à l'ouest et à l'est de la région. On y retrouve aussi 101 établissements d'abattage, de transformation et de conservation de la viande de boucherie.



En 2015, les abattages de bovins représentaient en région environ 100 000 tonnes de viande dont 37 % issus des départements voisins. Sur les 310 000 bovins élevés et abattus dans la région en 2015, 52 % étaient de race laitière (source : INSEE 2016).

### Il y a 4 principaux systèmes d'élevage de bovins en région Hauts de France :

1. Des « naisseurs » avec des troupeaux à petits effectifs de moins de 40 vaches allaitantes, valorisant des prairies à côté d'un atelier principal de grandes cultures.
2. Des « naisseurs-engraisseurs » qui valorisent des prairies et des coproduits issus des cultures industrielles.
3. Des « engraisseurs de jeunes bovins ».
4. Des éleveurs laitiers, qui ont dans 40 % des cas un troupeau allaitant ou un atelier de production de viande en complément du lait.

Ainsi la production de bovins est la plus souvent associée à une autre production. Cela peut être une source de fragilité pour l'élevage car certains peuvent être tentés d'arrêter cette activité par manque de rémunération vis-à-vis des autres productions et de retourner les prairies. Mais à l'inverse c'est également un facteur de robustesse, chaque production connaissant des cycles économiques plus ou moins favorables.

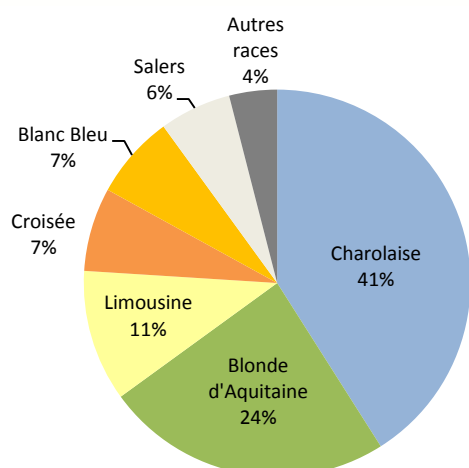
### Comme partout une lente érosion du nombre d'éleveurs :

Dans la région Hauts-de-France le nombre d'éleveurs a diminué de 28 % entre 2005 et 2015. Sur la même période le nombre de vaches allaitantes a augmenté de 12,4 % alors que le nombre de vaches laitières a baissé de 4,5 %.

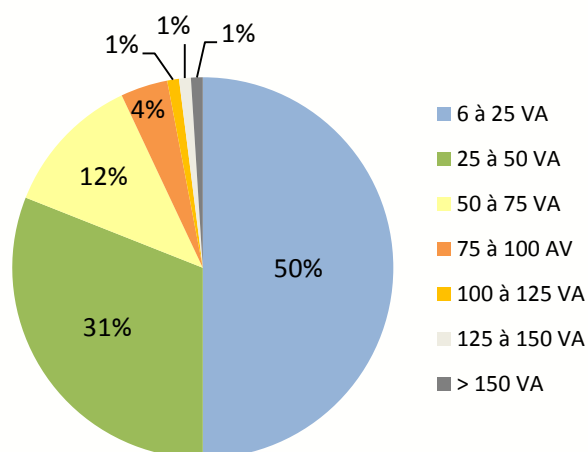
(Source : Etats généraux de l'élevage en région Hauts-de-France 2016).

La race Charolaise reste dominante mais perd du terrain vis à vis des races Blonde d'Aquitaine et Limousine principalement. Cette orientation est en lien avec la conformation et donc le classement des carcasses qui est plus favorable à ces deux races. La taille des troupeaux, ajustée aux surfaces en herbe disponibles, reste faible avec en moyenne 34 vaches par atelier.

Répartition des races présentes en Hauts-de-France



Répartition des élevages



## QU'EST-CE QU'UN CAS-TYPE ?

Sous ce nom insolite, les ingénieurs du réseau viande bovine cherchent à décrire les systèmes de production les plus représentatifs de la région. Chaque système est un cas particulier décrit sur le plan technique et économique avec la volonté d'optimiser les résultats par rapport aux situations réelles.

Pour construire chaque Cas-Type les conseillers décrivent le système de production :

- La conduite technique du troupeau allaitant ou de l'atelier d'engraissement : schéma de production, conduite de la reproduction, alimentation, pâturage, performances de l'atelier...
- Les données sur la conduite des cultures et des prairies : assolement, fertilisation...
- Les renseignements sur le matériel, les bâtiments de l'exploitation et la gestion du travail sur la ferme.
- Des indicateurs relatifs à la prise en compte de l'environnement : bilan des minéraux, pourcentage de sols nus en hiver, pression en azote organique...

Au final chaque Cas-Type est caractérisé par un ensemble de critères techniques et économiques.



## DES CAS-TYPES POUR QUI ? POUR QUOI ?

Deux usages principaux dans l'utilisation des Cas-Types :

- Au titre de **références** en termes de conduite technique et économique de l'atelier viande. Les Cas-Types sont utilisables en conseils individuels ou collectifs.
- En tant que support de **simulations** au niveau local et national. Par exemple pour mesurer les incidences de la réforme de la PAC ou pour tester des scénarii d'adaptation tels que des changements de système de production, de politiques agricoles, de conjoncture...

Ce travail d'équipe est coordonné par l'ingénieur régional de l'institut de l'élevage avec l'appui des ingénieurs INOSYS-Réseaux d'Élevage des Chambres d'agriculture.

## PRINCIPALES CARACTERISTIQUES DES CAS-TYPES :

	Naisseur						Naisseur engraisseur		Agriculture biologique		Engraisseur	
	Cas-Type 1		Cas-Type 2		Cas-Type 3		Cas-Type 4		Cas-Type 5		Cas-Type 6	
	CT1a	CT1b	CT2a	CT2b	CT3a	CT3b	CT4a	CT4b	CT5a	CT5b	CT6a	CT6b
Type	Herbager		Polyculteur						Herbager		Polyculteur	
Zone	Herbagère		Zone de cultures à bon potentiel						Herbagère		Zone de cultures à bon potentiel	
Forme juridique	Unipersonnelle				Sociétaire		Unipersonnelle					
Main d'œuvre	1	1	1	1	2	2	1.5	1.5	0.5	1	2	2
SAU	135	135	130	130	210	210	160	160	60	120	200	200
SFP	120	120	26.5	25	75	78.5	45	57	60	66	26	0
Race	Charolaise	Salers x Charolais	Charolaise	Blonde d'Aquitaine	Charolaise	Charolaise	Charolaise	Blonde d'Aquitaine	Charolaise	Blonde d'Aquitaine	Charolaise	Charolaise
Alimentation	Foin + enrubannage	Foin + enrubannage	Pulpes surpressées	Maïs ensilage	Maïs ensilage	Maïs ensilage	Pulpes surpressées	Maïs ensilage	Foin + enrubannage	Foin + enrubannage + luzerne	Maïs ensilage	Pulpes surpressées
Période de vêlages	Printemps	Printemps	Hiver	Hiver	Hiver	Fin d'été	Hiver	Hiver	Printemps	Printemps		
Nombre de vêlages	105	120	35	35	100	100	65	65	45	38	240 JB (200 places)	240 JB (200 places)
Pages	8-9	10-11	12-13	14-15	16-17	18-19	20-21	22-23	24-25	26-27	28-29	30-31

A partir de ce tableau, vous pouvez identifier le Cas-Type qui correspond le mieux à votre exploitation pour vous reporter aux pages indiquées pour y retrouver le détail des critères économiques.

## MESURE DE LA PERFORMANCE TECHNIQUE :

**La Production Brute de Viande Bovine ou PBVV :** C'est le nombre de kilos de viande en vif produits par un UGB. A l'image des quintaux par hectare, c'est le critère technique qui caractérise le mieux la performance de l'atelier allaitant. PBVV = ventes - achats +/- variation d'inventaires, en poids vif.



Système	Naisseur	Naisseur engraisseur	Engraisseur spécialisé
PBVV / UGB	300 à 350 Kg	380 à 420 Kg	800 à 900 Kg

### Les critères techniques importants pour piloter l'élevage :

- Taux de gestation : nb de femelles gestantes / nb de femelles mises en reproduction
- Taux de prolificité : nb de veaux nés / nb de femelles vêlées
- Taux de mortalité au sevrage : nb de veaux morts avant sevrage / nb de veaux nés
- Taux de renouvellement : nb de premiers vêlages / nb de femelles mises à la reproduction
- Taux de productivité numérique : nb de veaux sevrés / nb de femelles mises à la reproduction
- PBVV ou Production Brute de Viande Vive : c'est le critère technique qui caractérise le mieux la performance technique de l'atelier allaitant.

## RESULTATS TECHNIQUES DE L'ATELIER VIANDE

	Naisseur						Naisseur engraisseur		Agriculture biologique		Engraisseur	
	Cas-Type 1		Cas-Type 2		Cas-Type 3		Cas-Type 4		Cas-Type 5		Cas-Type 6	
	CT1a	CT1b	CT2a	CT2b	CT3a	CT3b	CT4a	CT4b	CT5a	CT5b	CT6a	CT6b
Race	38	23 x 38	38	79	38	38	38	79	38	79	38	38
Nb de femelles à la reproduction	117	133	40	40	111	111	72	72	50	42		
Nb Vêlages et Nb ABA *	110	120	35	35	100	100	65	65	45	38		
UGB Totaux	179	184	63	63	168	169	119	126	75	81	115	115
Reproduction												
Date moyenne de vêlages	05/04	05/04	10/12	10/12	05/12	15/09	10/12	10/12	01/04	10/04		
Durée de la période de vêlages (mois)	4	4	3	3	3.5	3.5	3	3	3	3		
Taux de gestation (%)	90	90	88	88	90	90	90	90	90	90		
Taux de prolificité (%)	105	105	106	103	105	105	103	103	104	105		
Taux de mortalité (%)	7.3	4.0	8.1	5.6	7.6	6.7	9.0	6.0	6.4	10.0	3.3	3.3
Productivité numérique (%)	87	91	85	85	87	88	85	88	88	86		
Taux de renouvellement (%)	24	20	35	35	30	30	35	35	32	29		
Production Brute de Viande Vive												
PBVV (Kg vif / UGB)	325	350	310	325	320	320	400	385	300	335	840	840

\* ABA : Aide aux Bovins Allaitant

## RÉSULTATS ÉCONOMIQUES DE L'ATELIER VIANDE

		Naisseur						Naisseur- engraisseur	Agriculture biologique	Engraisseur			
		Cas-Type 1		Cas-Type 2		Cas-Type 3		Cas-Type 4		Cas-Type 5		Cas-Type 6	
		CT1a	CT1b	CT2a	CT2b	CT3a	CT3b	CT4a	CT4b	CT5a	CT5b	CT6a	CT6b
Prix moyen du Kg vif vendu	€/Kg	2,12	1,94	2,08	2,54	2,12	2,17	1,99	2,45	2,34	2,88	2,11	2,11
Aides	€/Kg vv	0,27	0,26	0,32	0,30	0,28	0,28	0,23	0,22	0,35	0,25	0,00	0,00
Charges opérationnelles	€/Kg vv	0,80	0,78	1,11	1,12	1,08	1,19	1,17	1,06	0,76	0,58	0,85	1,07
Produit bovin viande total	€	137 385	117 368	46 326	57 733	127 960	131 268	104 827	129 376	60 219	83 989	157 440	157440
Produit Bovin Viande	€/UGB	768	640	732	913	763	778	882	1029	800	1041	1367	1367
Produit Bovin Viande	€/Kg vv	2,37	1,83	2,38	2,84	2,39	2,44	2,21	2,67	2,69	3,13	1,63	1,63
Marge Brute de l'atelier	€	91 195	90 197	24 819	34 841	70 200	67 257	49 323	78 157	48 630	75 741	74 744	53 437
Marge Brute de l'atelier	€/UGB	510	491	392	551	419	399	415	622	646	939	649	464
Marge Brute de l'atelier	€/Kg vv	1,58	1,41	1,28	1,71	1,31	1,25	1,04	1,61	2,17	2,83	0,77	0,55

## RÉSULTATS ÉCONOMIQUES DE L'EXPLOITATION

		Naisseur						Naisseur- engraisseur	Agriculture biologique	Engraisseur			
		Cas-Type 1		Cas-Type 2		Cas-Type 3		Cas-Type 4		Cas-Type 5		Cas-Type 6	
		CT1a	CT1b	CT2a	CT2b	CT3a	CT3b	CT4a	CT4b	CT5a	CT5b	CT6a	CT6b
Excédent Brut d'exploitation	€	36 809	36 467	14 762	23 089	16 689	13 598	13 671	37 082	24 947	47 417	40 990	28 383
Poids économique de l'atelier bovin	%	80 %	80 %	26 %	31 %	42 %	43 %	42 %	49 %	87 %	55 %	41 %	39 %
Efficacité économique (EBE/PB)	%	21 %	21 %	8 %	12 %	5 %	4 %	5 %	14 %	33 %	29 %	11 %	7 %
Taux d'endettement (Annuités/EBE)	%	51 %	50 %	262 %	173 %	292 %	344 %	323 %	127 %	36 %	69 %	185 %	278 %
Résultat courant	€	14 647	14 908	-30 286	-23 486	-40 408	-41 263	-37 828	-17 821	14 405	9 367	-47 317	-63 294
Revenu disponible	€/UTH	14 441	14 657	-25 328	-19 161	-16 862	-17 281	-21 193	-9 120	27 090	6 736	-19 520	-26 658



## EVOLUTION DES RESULTATS

## RAPPEL DES SYSTEMES

Cas Type 1a :  
Herbager – Naisseur – Charolais – Vêlages printemps

Cas Type 1b :  
Herbager – Naisseur – Croisé Salers Charolais – Vêlages printemps

Cas Type 2a :  
Polyculteur – Naisseur – Charolais – Vêlages hiver

Cas Type 2b :  
Polyculteur – Naisseur – Blonde Aquitaine – Vêlages hiver

Cas Type 3a :  
Polyculteur – Naisseur – Charolais – Vêlages hiver

Cas Type 3b :  
Polyculteur – Naisseur – Charolais – Vêlages fin été

Cas Type 4a :  
Polyculteur – Nais Engrais – Charolais – Vêlages hiver - Pulpes surpressées

Cas Type 4b :  
Polyculteur – Nais Engrais – Blonde Aquitaine – Vêlages hiver – Maïs Four

Cas Type 5a :  
Herbager Bio – Naisseur – Charolais – Vêlages Printemps

Cas type 5b :  
Polyculteur Bio – Nais Engrais Bœufs – Blonde Aquitaine – Vêlages Printemps

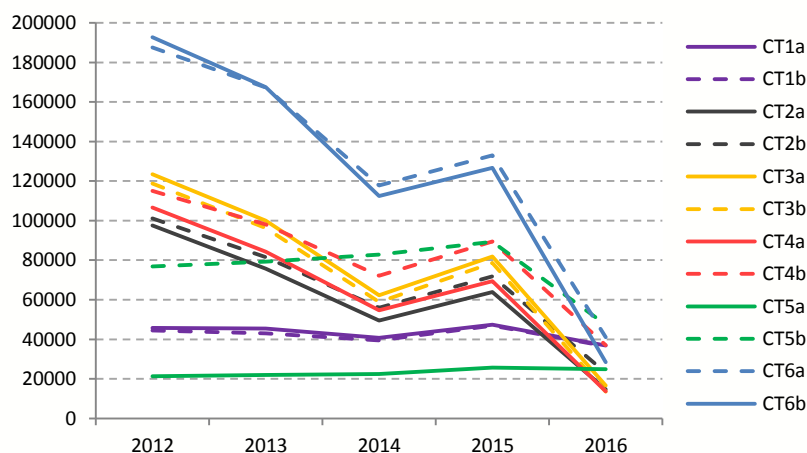
Cas Type 6a :  
Engraisseur spécialisé – Maïs fourrage

Cas Type 6b :  
Engraisseur spécialisé – Pulpes surpressées



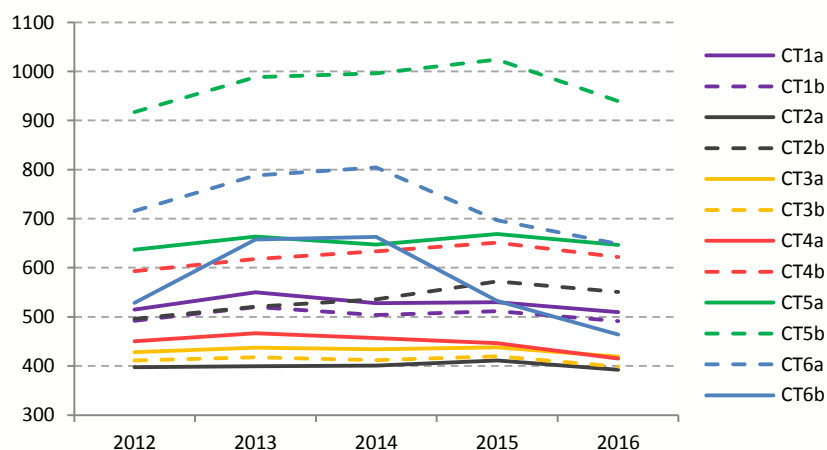
## L'Excédent Brut d'Exploitation EBE

Les mauvais rendements 2016 accentuent la chute des EBE des systèmes polyculture élevage constatée depuis 2012 à cause de prix de vente cultures en baisse. Les systèmes herbagers (CT1a, CT1b, CT5a) ont un niveau d'EBE relativement constants dans le temps. Ils demeurent néanmoins inférieurs aux systèmes mixtes, excepté sur cette campagne



## La marge brute animale

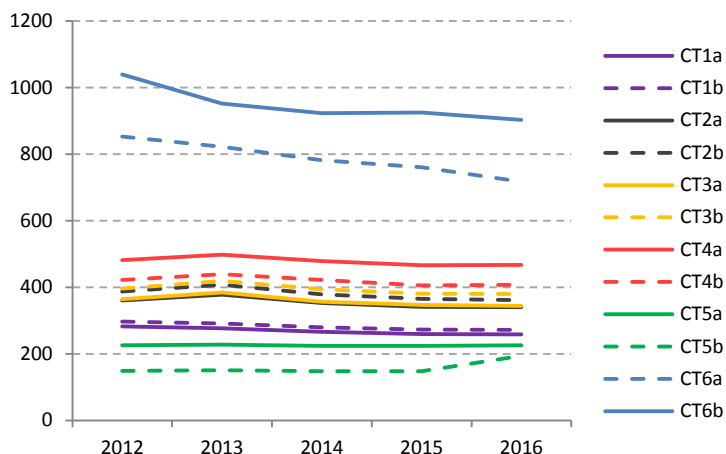
Dans les systèmes naisseurs, la marge brute animale reste stable du fait du maintien des prix du brouillard. Chez les naisseurs engraisseurs, la marge brute est en légère diminution avec la baisse du prix des animaux de boucherie. Pour les engraisseurs spécialisés, la baisse est plus significative depuis 3 ans. Cela s'explique par le maintien du prix du brouillard et une baisse des cours du taurillon.





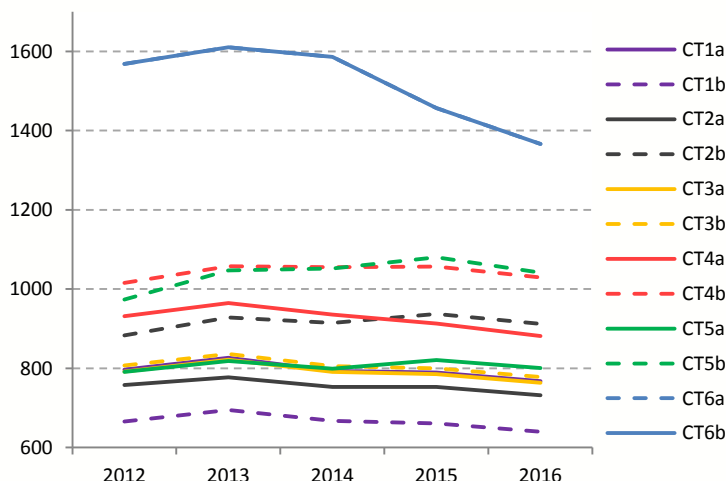
### Les charges opérationnelles animales

Globalement, les charges opérationnelles animales restent stables. Les économies constatées concernent essentiellement les surfaces fourragères avec un prix à la baisse des engrais. Sur l'année 2016, le cours des aliments varie peu par rapport à 2015.

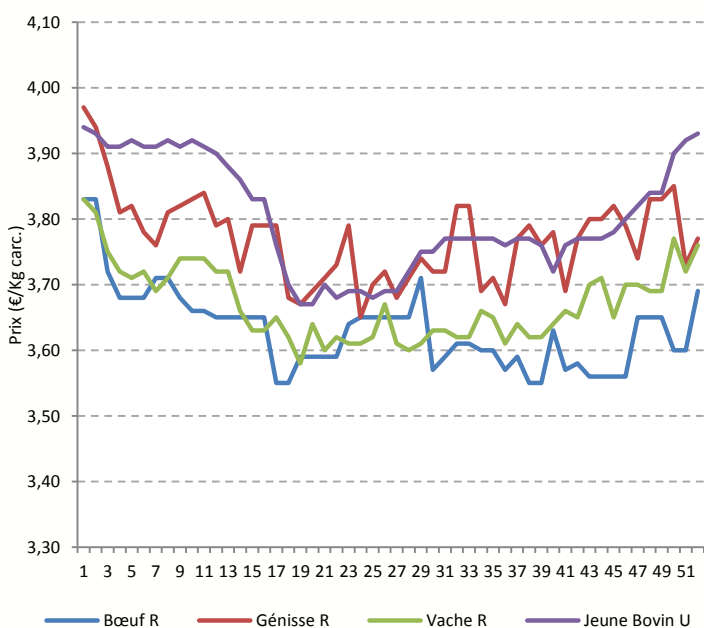


### Le produit animal

Le cours des animaux de boucherie diminue en 2016 impactant l'ensemble des systèmes. Pour les naisseurs, le maintien du cours du brouillard permet de limiter la baisse de produit animal. A l'inverse, les systèmes naisseurs engraisseurs et engraisseurs subissent davantage la variation des prix.



### EVOLUTION DES COTATIONS SUR L'ANNEE 2016



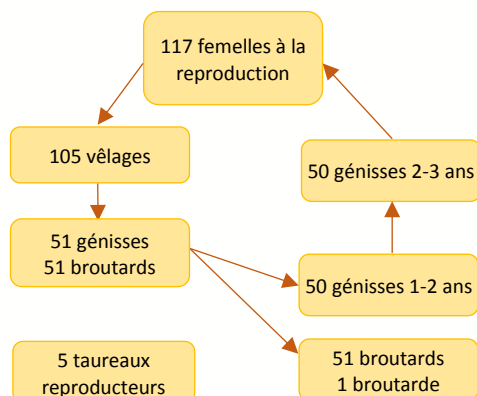
# SYSTEME HERBAGER NAISSEUR

CT 1a

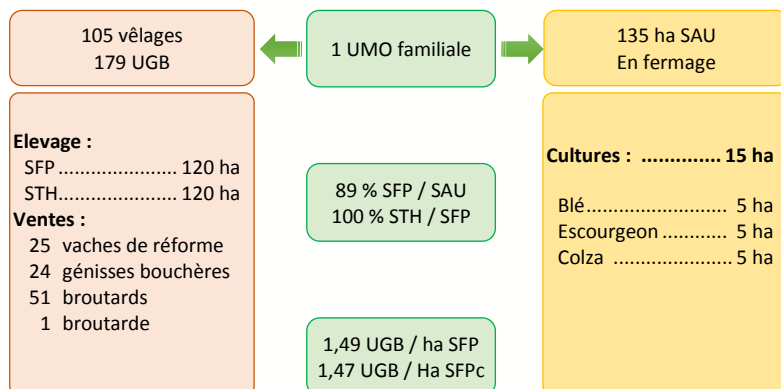


**1 UMO - 135 ha SAU - 120 ha SFP (100 % STH)**  
**105 vêlages de printemps en Race Charolaise (179 UGB)**  
**Alimentation foin + enrubannage**

## Le cheptel en croisière



## Assolement et critères techniques



## RÉSULTATS ÉCONOMIQUES 2016 EN PHASE DE CROISIÈRE

PRODUIT BRUT TOTAL : 172 192 €		CHARGES TOTALES : 135 384 €	
<b>Produit viande bovine : 137 385 € 80% PB</b>		<b>Charges proportionnelles : 54 751 €</b>	
Ventes	125 426 €	Animales	46 190 € 27% PB
25 vaches de réforme à 450 Kg c à 3,5 €	39 375 €	dont achats de concentrés	9 791 €
24 génisses à 428,16 Kg c à 3,55 €/Kg	36 479 €	dont achats de fourrage	3 566 €
1 broutarde à 311,11 Kg v à 650 €	650 €	dont frais de SFP	15 926 €
51 broutards à 337,78 Kg v à 907,78 €	46 297 €	dont autres charges d'élevage	16 907 €
1,5 taureau à 700 Kg c à 2,50 €/Kg	2 625 €	Cultures	8 561 € 5% PB
<b>Achats</b>	3 600 €	<b>soit</b>	571 € /ha
1,5 taureau 900 Kg v à 2 400 €	3 600 €	dont engrais	2 498 € 167 € /ha
		dont phytos	2 650 € 177 € /ha
<b>Aides animales couplées</b>	15 559 €	<b>Charges de structure : 80 633 € 47% PB</b>	
		<i>(hors amortissements et frais financiers)</i>	<b>soit 597 € /ha</b>
<b>Produits Cultures 12 938 € 8% PB</b>		dont fermage	25 542 € 189 € /ha
<b>soit 863 € /ha</b>		dont carburants	9 410 € 70 € /ha
Ventes	12 938 € 863 € /ha	dont entretien méca	8 066 € 60 € /ha
céréales	7 163 € 716 € /ha	dont MSA	7 500 € 56 € /ha
oléagineux et protéagineux	5 775 € 1 155 € /ha	<b>Charges totales de mécanisation 39 715 € 294 € /ha</b>	
cultures industrielles	- € /ha		
<b>Autres aides PAC : 21 870 € 13% PB</b>		<b>EXCEDENT BRUT D'EXPLOITATION</b>	
<b>soit 162 € /ha</b>			
DPB	21 870,00 € 162 € /ha		36 809 € 21% PB
MAE	- € - € /ha		<b>soit 273 € /ha</b>
		<b>Trésorerie</b>	<b>Revenu</b>
		Annuités	13 922 €
		Besoins d'autofinancement	3 681 €
		Revenu disponible	19 205 €
		Amortissements	14 355 €
		Frais financiers	2 328 €
		Résultat courant	20 125 € 12% PB
<b>Sensibilité du système aux variations</b>			
<b>Techniques :</b>	+/- 10 Kg de poids vif par animal vendu	+/-	2 170 € d'EBE
<b>Economiques :</b>	+/- 0,10 €/kg vif vendu	+/-	5 789 € d'EBE

## LES RÉSULTATS TECHNIICO-ÉCONOMIQUES DU SYSTÈME

### Quelques indicateurs de coût de production du système

Prix moyen du kg vif vendu	2,12 €
----------------------------	--------

	Par vêlage	Par Kg vif vendu	Par UGB	Par ha de SFP	Par ha de SFPc
<b>Charges opérationnelles animales</b>	<b>440 €</b>	<b>0,80 €</b>	<b>258 €</b>	<b>385 €</b>	<b>381 €</b>
concentrés + minéraux	93 €	0,17 €	55 €	82 €	81 €
fourrages achetés	34 €	0,06 €	20 €	30 €	29 €
frais de SFP	152 €	0,28 €	89 €	133 €	131 €
autres charges bovines	161 €	0,29 €	94 €	141 €	139 €
<b>Produit animal</b>	<b>1 308 €</b>	<b>2,37 €</b>	<b>768 €</b>	<b>1 145 €</b>	<b>1 132 €</b>
<b>Marge brute animale</b>	<b>869 €</b>	<b>1,58 €</b>	<b>510 €</b>	<b>760 €</b>	<b>752 €</b>
<b>Marge brute animale hors aide</b>	<b>720 €</b>	<b>1,31 €</b>	<b>423 €</b>	<b>630 €</b>	<b>623 €</b>

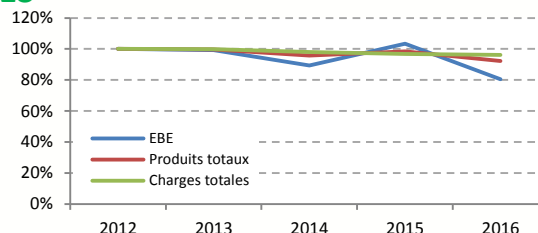
## PRINCIPAUX INDICATEURS TECHNIICO-ÉCONOMIQUES

Techniques	
Production Brute de Viande Vive/UGB	323 Kg/UGB
Coût alimentaire/UGB	164 €/UGB
Marge Brute bovine hors primes/UGB	423 €/UGB
Marge Brute culture/ha culture	292 €/ha

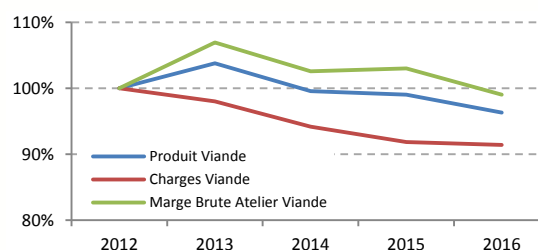
Economiques	
EBE/PB	21,4 %
Annuités/EBE	37,8 %
Revenu disponible/UTA	19 205 €/UTAf
Résultat courant/UTA	20 125 €/UTAf

## ÉVOLUTION DES INDICATEURS ÉCONOMIQUES

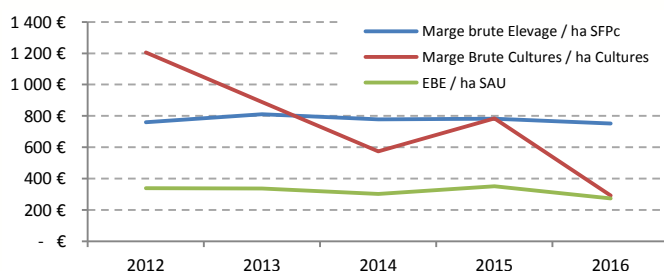
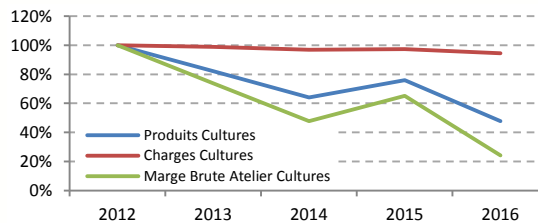
Exploitation	2012	2013	2014	2015	2016
EBE	45 717 €	45 410 €	40 811 €	47 304 €	36 809 €
/ha SAU	339 €	336 €	302 €	350 €	273 €
Produits totaux	186 595 €	186 181 €	178 828 €	183 721 €	172 192 €
/ha SAU	1 382 €	1 379 €	1 325 €	1 361 €	1 275 €
Charges totales	140 878 €	140 771 €	138 018 €	136 417 €	135 384 €
/ha SAU	1 044 €	1 043 €	1 022 €	1 010 €	1 003 €



Atelier Viande	2012	2013	2014	2015	2016
Produit Viande	142 626 €	148 007 €	142 025 €	141 256 €	137 385 €
/ha SFPc	1 176 €	1 220 €	1 171 €	1 164 €	1 132 €
Charges Viande	50 531 €	49 531 €	47 588 €	46 415 €	46 190 €
/ha SFPc	417 €	408 €	392 €	383 €	381 €
Marge Brute Atelier Viande	92 095 €	98 476 €	94 437 €	94 841 €	91 195 €
/ha de SFP	767 €	821 €	787 €	790 €	760 €
/ha SFPc	759 €	812 €	778 €	782 €	752 €



Atelier Cultures	2012	2013	2014	2015	2016
Produits Cultures	27 125 €	22 293 €	17 400 €	20 595 €	12 938 €
/ha	1 808 €	1 486 €	1 160 €	1 373 €	863 €
Charges Cultures	9 060 €	8 963 €	8 780 €	8 821 €	8 561 €
/ha	604 €	598 €	585 €	588 €	571 €
Marge Brute Atelier Cultures	18 065 €	13 330 €	8 620 €	11 774 €	4 377 €
/ha	1 204 €	889 €	575 €	785 €	292 €

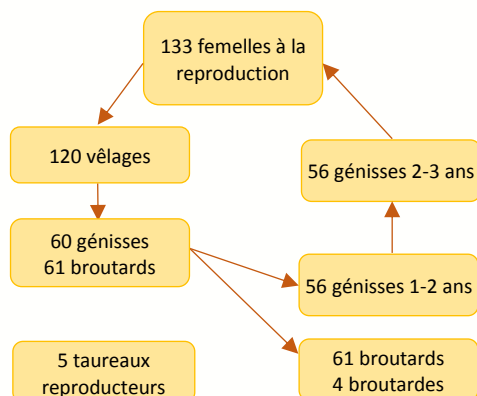


# SYSTEME HERBAGER NAISSEUR

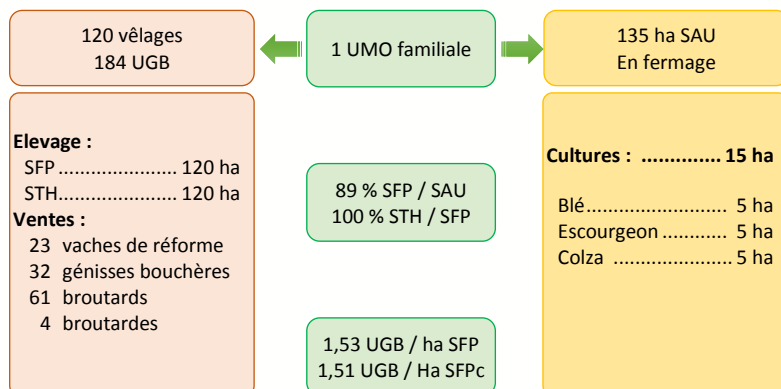
**CT 1b**

**1 UMO - 135 ha SAU - 120 ha SFP (100 % STH)**
**120 vêlages de printemps en Race Salers x Charolais (184 UGB)**
**Alimentation foin + enrubannage**

## Le cheptel en croisière



## Assolement et critères techniques



## RÉSULTATS ÉCONOMIQUES 2016 EN PHASE DE CROISIÈRE

PRODUIT BRUT TOTAL :		174 842 €
<b>Produit viande bovine :</b> 117 368 € 67% PB		
<b>Ventes</b> 104 374 €		
23 vaches de réforme à 390 Kg c à 3,2 €	28 704 €	
32 génisses à 418,16 Kg c à 3,45 €/Kg	46 165 €	
4 broutards à 275,55 Kg v à 520 €	2 080 €	
31 broutards à 337,78 Kg v à 800 €	24 800 €	
1,5 taureau à 700 Kg c à 2,5 €/Kg	2 625 €	
<b>Achats</b>	- 3 600 €	
1,5 taureau 900 Kg v à 2400 €	- 3 600 €	
<b>Aides animales couplées</b>	16 594 €	
<b>Produits Cultures</b> 12 938 € 7% PB		
soit 863 € /ha		
<b>Ventes</b> 12 938 € 863 € /ha		
céréales	7 163 €	716 € /ha
oléagineux et protéagineux	5 775 €	1 155 € /ha
cultures industrielles	- €	/ha
<b>Autres aides PAC :</b> 21 870 € 13% PB		
soit 162 € /ha		
DPB	21 870,00 €	162 € /ha
MAE	- €	- € /ha

CHARGES TOTALES :		138 375 €
<b>Charges proportionnelles :</b> 58 398 €		
<b>Animales</b> 49 838 € 29% PB		
dont achats de concentrés	10 828 €	
dont achats de fourrage	3 908 €	
dont frais de SFP	15 697 €	
dont autres charges d'élevage	19 405 €	
<b>Cultures</b> 8 561 € 5% PB		
soit 571 € /ha		
dont engrais	2 498 €	167 € /ha
dont phytos	2 650 €	177 € /ha
<b>Charges de structure :</b> 79 977 € 46% PB		
(hors amortissements et frais financiers) soit 592 € /ha		
dont fermage	25 542 €	189 € /ha
dont carburants	9 410 €	70 € /ha
dont entretien méca	8 066 €	60 € /ha
dont MSA	7 250 €	54 € /ha
<b>Charges totales de mécanisation</b>	43 213 €	320 € /ha

EXCEDENT BRUT D'EXPLOITATION	
	36 467 € 21% PB
<b>soit</b>	270 € /ha

Trésorerie	
Annuités	18 163 €
Besoins d'autofinancement	3 647 €
<b>Revenu disponible</b>	14 657 €

Revenu	
Amortissements	18 728 €
Frais financiers	2 831 €
<b>Résultat courant</b>	14 908 € 9% PB

Sensibilité du système aux variations			
<b>Techniques :</b>	+/- 10 Kg de poids vif par animal vendu	+/-	2 359 € d'EBE
<b>Economiques :</b>	+/- 0,10 €/kg vif vendu	+/-	6 407 € d'EBE

## LES RÉSULTATS TECHNICO-ÉCONOMIQUES DU SYSTÈME

### Quelques indicateurs de coût de production du système

Prix moyen du kg vif vendu 1,94 €

	Par vêlage	Par Kg vif vendu	Par UGB	Par ha de SFP	Par ha de SFPc
<b>Charges opérationnelles animales</b>	<b>415 €</b>	<b>0,78 €</b>	<b>272 €</b>	<b>415 €</b>	<b>410 €</b>
concentrés + minéraux	90 €	0,17 €	59 €	90 €	89 €
fourrages achetés	33 €	0,06 €	21 €	33 €	32 €
frais de SFP	131 €	0,24 €	86 €	131 €	129 €
autres charges bovines	162 €	0,30 €	106 €	162 €	160 €
<b>Produit animal</b>	<b>1 167 €</b>	<b>2,19 €</b>	<b>763 €</b>	<b>1 167 €</b>	<b>1 153 €</b>
<b>Marge brute animale</b>	<b>752 €</b>	<b>1,41 €</b>	<b>491 €</b>	<b>752 €</b>	<b>743 €</b>
<b>Marge brute animale hors aide</b>	<b>613 €</b>	<b>1,15 €</b>	<b>401 €</b>	<b>613 €</b>	<b>606 €</b>

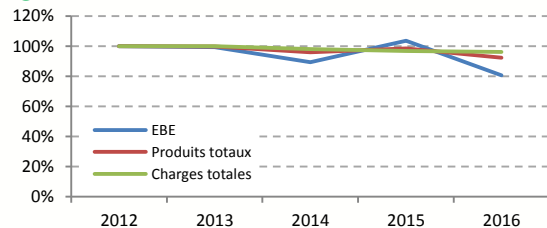
## PRINCIPAUX INDICATEURS TECHNICO-ÉCONOMIQUES

Techniques	
Production Brute de Viande Vive/UGB	349 Kg/UGB
Coût alimentaire/UGB	166 €/UGB
Marge Brute bovine hors primes/UGB	401 €/UGB
Marge Brute culture/ha culture	292 €/ha

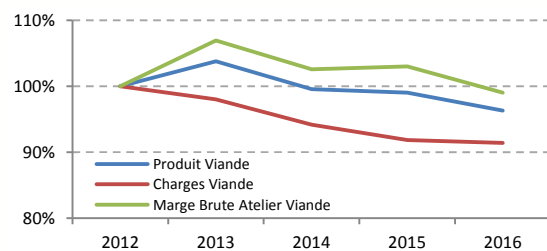
Economiques	
EBE/PB	20,9 %
Annuités/EBE	49,8 %
Revenu disponible/UTA	14 657 €/UTAf
Résultat courant/UTA	14 908 €/UTAf

## ÉVOLUTION DES INDICATEURS ÉCONOMIQUES

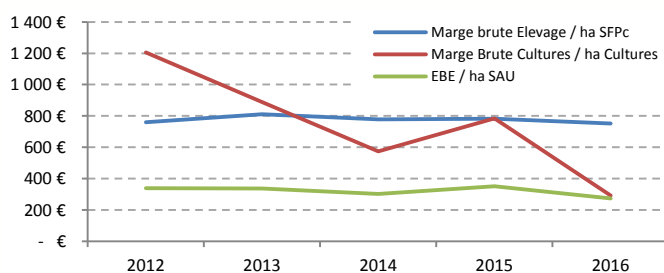
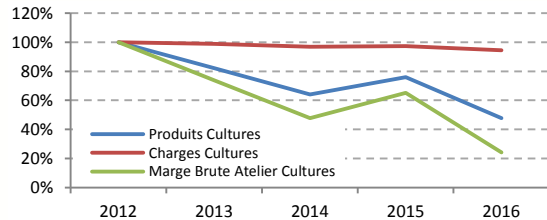
Exploitation	2012	2013	2014	2015	2016
EBE	45 717 €	45 410 €	40 811 €	47 304 €	36 809 €
/ha SAU	339 €	336 €	302 €	350 €	273 €
Produits totaux	186 595 €	186 181 €	178 828 €	183 721 €	172 192 €
/ha SAU	1 382 €	1 379 €	1 325 €	1 361 €	1 275 €
Charges totales	140 878 €	140 771 €	138 018 €	136 417 €	135 384 €
/ha SAU	1 044 €	1 043 €	1 022 €	1 010 €	1 003 €



Atelier Viande	2012	2013	2014	2015	2016
Produit Viande	142 626 €	148 007 €	142 025 €	141 256 €	137 385 €
/ha SFPc	1 176 €	1 220 €	1 171 €	1 164 €	1 132 €
Charges Viande	50 531 €	49 531 €	47 588 €	46 415 €	46 190 €
/ha SFPc	417 €	408 €	392 €	383 €	381 €
Marge Brute Atelier Viande	92 095 €	98 476 €	94 437 €	94 841 €	91 195 €
/ha de SFP	767 €	821 €	787 €	790 €	760 €
/ha SFPc	759 €	812 €	778 €	782 €	752 €



Atelier Cultures	2012	2013	2014	2015	2016
Produits Cultures	27 125 €	22 293 €	17 400 €	20 595 €	12 938 €
/ha	1 808 €	1 486 €	1 160 €	1 373 €	863 €
Charges Cultures	9 060 €	8 963 €	8 780 €	8 821 €	8 561 €
/ha	604 €	598 €	585 €	588 €	571 €
Marge Brute Atelier Cultures	18 065 €	13 330 €	8 620 €	11 774 €	4 377 €
/ha	1 204 €	889 €	575 €	785 €	292 €



# SYSTEME POLYCULTURE ELEVAGE NAISSEUR

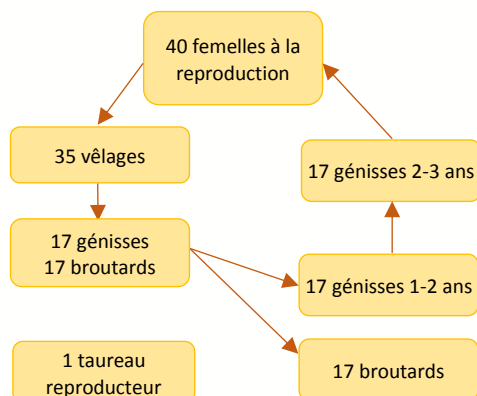
**CT 2a**



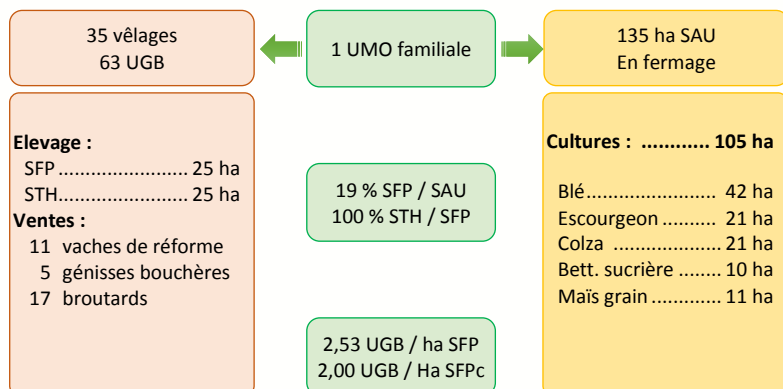
**1 UMO - 130 ha SAU - 25 ha SFP (100 % STH)**  
**35 vêlages d'hiver en Race Charolaise (63,3 UGB)**

**Alimentation pulpes surpressées**

## Le cheptel en croisière



## Assolement et critères techniques



## RÉSULTATS ÉCONOMIQUES 2016 EN PHASE DE CROISIÈRE

PRODUIT BRUT TOTAL :		176 271 €
<b>Produit viande bovine :</b> 46 326 € 26% PB		
Ventes 40 975 €		
11 vaches de réforme à 450 Kg c à 3,5 €	17 325 €	
5 génisses à 390 Kg c à 3,55 €/Kg	6 923 €	
17 broutards à 380 Kg v à 950 €	16 150 €	
0,33 taureau à 700 Kg c à 2,5 €/Kg	578 €	
Achats - 792 €		
0,33 taureau 900 Kg v à 2400 € - 792 €		
Aides animales couplées	6 143 €	
<b>Produits Cultures</b> 100 305 € 57% PB		
soit 955 € /ha		
Ventes 100 305 € 955 € /ha		
céréales	55 300 €	747 € /ha
oléagineux et protéagineux	24 255 €	1 155 € /ha
cultures industrielles	20 750 €	2 075 € /ha
<b>Autres aides PAC :</b> 29 640 € 17% PB		
soit 228 € /ha		
DPB	29 640,00 €	228 € /ha
MAE	- €	- € /ha

CHARGES TOTALES :		161 508 €
<b>Charges proportionnelles :</b> 77 915 €		
Animales 21 506 € 12% PB		
dont achats de concentrés	1 425 €	
dont achats de fourrage	9 588 €	
dont frais de SFP	3 880 €	
dont autres charges d'élevage	6 614 €	
Cultures 56 408 € 32% PB		
soit 537 € /ha		
dont engrais	17 898 €	170 € /ha
dont phytos	17 990 €	171 € /ha
<b>Charges de structure :</b> 83 594 € 47% PB		
(hors amortissements et frais financiers) soit 643 € /ha		
dont fermage	24 596 €	189 € /ha
dont carburants	11 651 €	90 € /ha
dont entretien méca	10 356 €	80 € /ha
dont MSA	10 207 €	79 € /ha
Charges totales de mécanisation	64 215 €	494 € /ha

EXCEDENT BRUT D'EXPLOITATION	
	14 762 € 8% PB
	soit 114 € /ha

Trésorerie	
Annuités	38 614 €
Besoins d'autofinancement	1 476 €
Revenu disponible	- 25 328 €

Revenu	
Amortissements	39 814 €
Frais financiers	5 234 €
Résultat courant	- 30 286 € -17% PB

Sensibilité du système aux variations		
Techniques :	+/- 10 Kg de poids vif par animal vendu	+/- 692 € d'EBE
Economiques :	+/- 0,10 €/kg vif vendu	+/- 1 944 € d'EBE

## LES RÉSULTATS TECHNICO-ÉCONOMIQUES DU SYSTÈME

### Quelques indicateurs de coût de production du système

Prix moyen du kg vif vendu	2,08 €
----------------------------	--------

	Par vêlage	Par Kg vif vendu	Par UGB	Par ha de SFP	Par ha de SFPc
<b>Charges opérationnelles animales</b>	<b>614 €</b>	<b>1,11 €</b>	<b>340 €</b>	<b>860 €</b>	<b>717 €</b>
concentrés + minéraux	41 €	0,07 €	23 €	57 €	47 €
fourrages achetés	274 €	0,49 €	152 €	384 €	320 €
frais de SFP	111 €	0,20 €	61 €	155 €	129 €
autres charges bovines	189 €	0,34 €	105 €	265 €	220 €
<b>Produit animal</b>	<b>1 324 €</b>	<b>2,38 €</b>	<b>732 €</b>	<b>1 853 €</b>	<b>1 544 €</b>
<b>Marge brute animale</b>	<b>709 €</b>	<b>1,28 €</b>	<b>392 €</b>	<b>993 €</b>	<b>827 €</b>
<b>Marge brute animale hors aide</b>	<b>534 €</b>	<b>0,96 €</b>	<b>295 €</b>	<b>747 €</b>	<b>622 €</b>

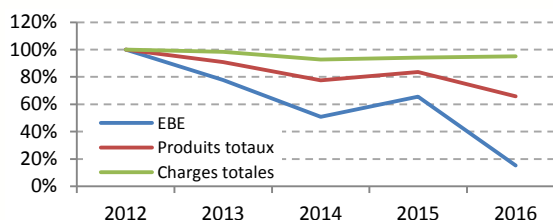
## PRINCIPAUX INDICATEURS TECHNICO-ÉCONOMIQUES

Techniques	
Production Brute de Viande Vive/UGB	307 Kg/UGB
Coût alimentaire/UGB	235 €/UGB
Marge Brute bovine hors primes/UGB	295 €/UGB
Marge Brute culture/ha culture	418 €/ha

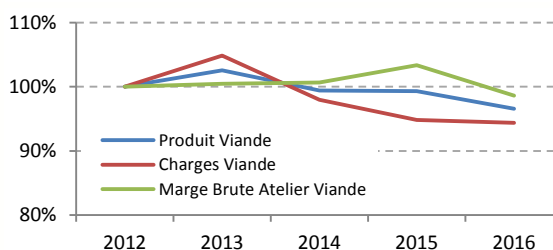
Economiques	
EBE/PB	8,4 %
Annuités/EBE	261,6 %
Revenu disponible/UTA	- 25 328 €/UTAf
Résultat courant/UTA	- 30 286 €/UTAf

## ÉVOLUTION DES INDICATEURS ÉCONOMIQUES

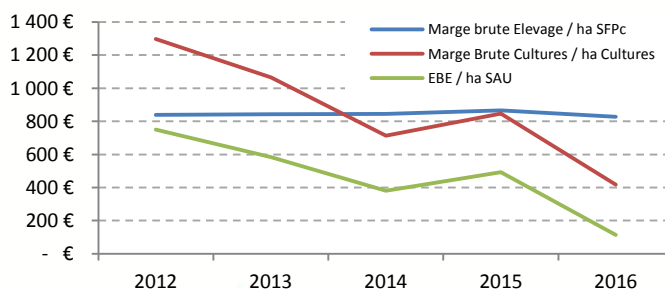
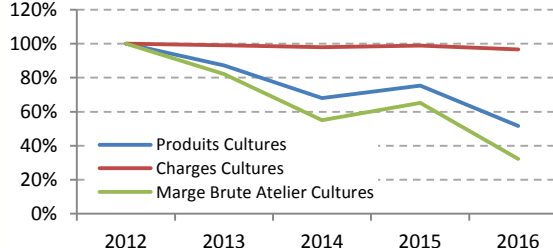
Exploitation	2012	2013	2014	2015	2016
EBE	97 516 €	75 759 €	49 515 €	63 940 €	14 762 €
/ha SAU	750 €	583 €	381 €	492 €	114 €
Produits totaux	267 415 €	242 851 €	207 163 €	223 805 €	176 271 €
/ha SAU	2 057 €	1 868 €	1 594 €	1 722 €	1 356 €
Charges totales	169 900 €	167 092 €	157 648 €	159 865 €	161 508 €
/ha SAU	1 307 €	1 285 €	1 213 €	1 230 €	1 242 €



Atelier Viande	2012	2013	2014	2015	2016
Produit Viande	47 958 €	49 178 €	47 666 €	47 621 €	46 326 €
/ha SFPc	1 598 €	1 639 €	1 589 €	1 587 €	1 544 €
Charges Viande	22 791 €	23 897 €	22 332 €	21 610 €	21 506 €
/ha SFPc	760 €	796 €	744 €	720 €	717 €
Marge Brute Atelier Viande	25 167 €	25 281 €	25 334 €	26 012 €	24 819 €
/ha de SFP	1 007 €	1 011 €	1 013 €	1 040 €	993 €
/ha SFPc	839 €	843 €	844 €	867 €	827 €



Atelier Cultures	2012	2013	2014	2015	2016
Produits Cultures	194 510 €	169 625 €	132 160 €	146 544 €	100 305 €
/ha	1 852 €	1 615 €	1 259 €	1 396 €	955 €
Charges Cultures	58 348 €	57 791 €	57 191 €	57 663 €	56 408 €
/ha	556 €	550 €	545 €	549 €	537 €
Marge Brute Atelier Cultures	136 163 €	111 834 €	74 969 €	88 881 €	43 897 €
/ha	1 297 €	1 065 €	714 €	846 €	418 €



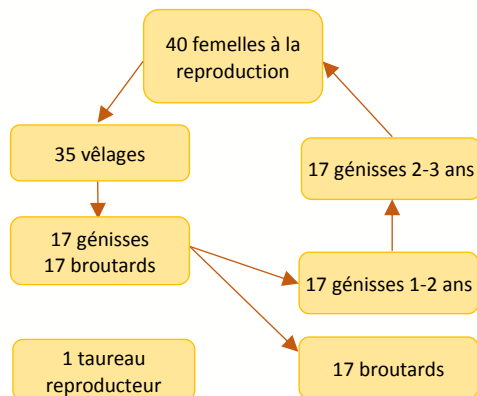
# SYSTEME POLYCULTURE ELEVAGE NAISSEUR

**CT 2b**

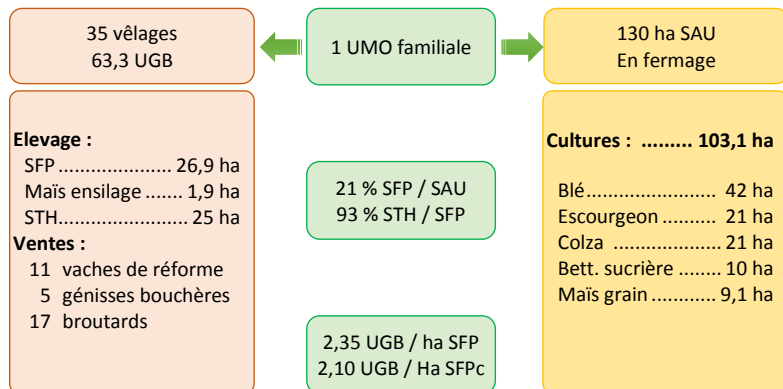


**1 UMO - 130 ha SAU - 26,9 ha SFP (93 % STH)**  
**35 vêlages d'hiver en Race Blonde d'Aquitaine (63,3 UGB)**  
**Alimentation maïs fourrage**

## Le cheptel en croisière



## Assolement et critères techniques



## RÉSULTATS ÉCONOMIQUES 2016 EN PHASE DE CROISIÈRE

PRODUIT BRUT TOTAL : 185 403 €		CHARGES TOTALES : 162 314 €	
<b>Produit viande bovine :</b>	<b>57 733 €</b>	<b>Charges proportionnelles :</b>	<b>77 661 €</b>
Ventes	52 383 €	<b>Animales</b>	<b>22 892 €</b> 12% PB
11 vaches de réforme à 500 Kg c à 4,5 €	24 750 €	dont achats de concentrés	1 572 €
5 génisses à 430 Kg c à 4,6 €/Kg	9 890 €	dont achats de fourrage	9 005 €
		dont frais de SFP	5 689 €
17 broutards à 350 Kg v à 1000 €	17 000 €	dont autres charges d'élevage	6 626 €
		<b>Cultures</b>	<b>54 769 €</b> 30% PB
0,33 taureau à 750 Kg c à 3 €/Kg	743 €	soit	535 € /ha
Achats	- 792 €	dont engrais	17 516 € 171 € /ha
0,33 taureau 900 Kg v à 2400 €	- 792 €	dont phytos	17 782 € 174 € /ha
Aides animales couplées	6 143 €	<b>Charges de structure :</b>	<b>84 654 €</b> 46% PB
		(hors amortissements et frais financiers)	soit 651 € /ha
<b>Produits Cultures</b>	<b>98 030 €</b> 53% PB	dont fermage	24 596 € 189 € /ha
soit	957 € /ha	dont carburants	11 651 € 90 € /ha
Ventes	98 030 € 957 € /ha	dont entretien méca	10 356 € 80 € /ha
céréales	53 025 € 743 € /ha	dont MSA	11 475 € 88 € /ha
oléagineux et protéagineux	24 255 € 1 155 € /ha	<b>Charges totales de mécanisation</b>	<b>65 309 €</b> 502 € /ha
cultures industrielles	20 750 € 2 075 € /ha		
<b>Autres aides PAC :</b>	<b>29 640 €</b> 16% PB		
soit	228 € /ha		
DFB	29 640,00 € 228 € /ha		
MAE	- € - € /ha		
		<b>EXCEDENT BRUT D'EXPLOITATION</b>	
			23 089 € 12% PB
			soit 178 € /ha
		<b>Trésorerie</b>	
		Annuités	39 940 €
		Besoins d'autofinancement	2 309 €
		Revenu disponible	- 19 161 €
		<b>Revenu</b>	
		Amortissements	41 182 €
		Frais financiers	5 392 €
		Résultat courant	- 23 486 € -13% PB
		<b>Sensibilité du système aux variations</b>	
<b>Techniques :</b>	+/- 10 Kg de poids vif par animal vendu	+/-	845 € d'EBE
<b>Economiques :</b>	+/- 0,10 €/kg vif vendu	+/-	2 036 € d'EBE



## LES RÉSULTATS TECHNIICO-ÉCONOMIQUES DU SYSTÈME

### Quelques indicateurs de coût de production du système

Prix moyen du kg vif vendu	2,54 €
----------------------------	--------

	Par vêlage	Par Kg vif vendu	Par UGB	Par ha de SFP	Par ha de SFPc
<b>Charges opérationnelles animales</b>	<b>654 €</b>	<b>1,12 €</b>	<b>362 €</b>	<b>829 €</b>	<b>726 €</b>
concentrés + minéraux	45 €	0,08 €	25 €	57 €	50 €
fourrages achetés	257 €	0,44 €	142 €	326 €	285 €
frais de SFP	163 €	0,28 €	90 €	206 €	180 €
autres charges bovines	189 €	0,33 €	105 €	240 €	210 €
<b>Produit animal</b>	<b>1 650 €</b>	<b>2,84 €</b>	<b>913 €</b>	<b>2 092 €</b>	<b>1 830 €</b>
<b>Marge brute animale</b>	<b>995 €</b>	<b>1,71 €</b>	<b>551 €</b>	<b>1 262 €</b>	<b>1 104 €</b>
<b>Marge brute animale hors aide</b>	<b>820 €</b>	<b>1,41 €</b>	<b>454 €</b>	<b>1 040 €</b>	<b>910 €</b>

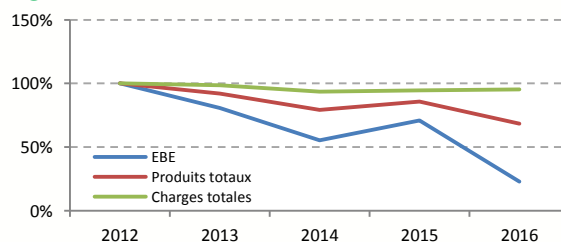
## PRINCIPAUX INDICATEURS TECHNIICO-ÉCONOMIQUES

Techniques	
Production Brute de Viande Vive/UGB	322 Kg/UGB
Coût alimentaire/UGB	257 €/UGB
Marge Brute bovine hors primes/UGB	454 €/UGB
Marge Brute culture/ha culture	422 €/ha

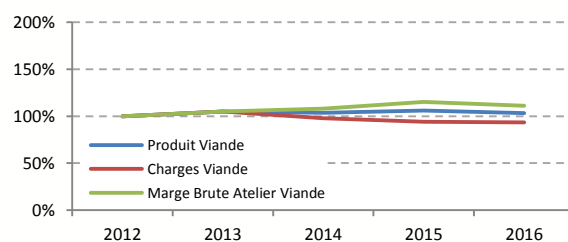
Economiques	
EBE/PB	12,5 %
Annuités/EBE	173,0 %
Revenu disponible/UTA	- 19 161 €/UTAf
Résultat courant/UTA	- 23 486 €/UTAf

## ÉVOLUTION DES INDICATEURS ÉCONOMIQUES

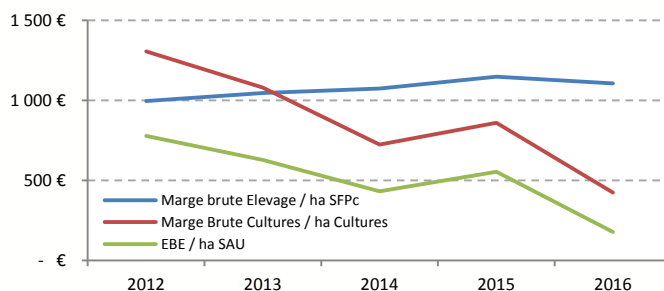
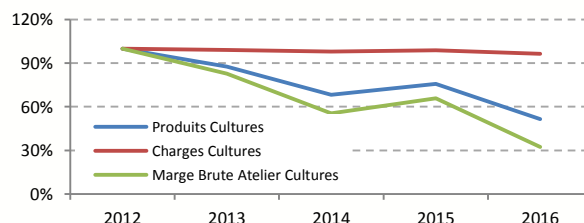
Exploitation	2012	2013	2014	2015	2016
EBE	101 046 €	81 563 €	55 952 €	71 808 €	23 089 €
/ha SAU	777 €	627 €	430 €	552 €	178 €
Produits totaux	271 175 €	249 484 €	214 958 €	232 929 €	185 403 €
/ha SAU	2 086 €	1 919 €	1 654 €	1 792 €	1 426 €
Charges totales	170 130 €	167 921 €	159 006 €	161 120 €	162 314 €
/ha SAU	1 309 €	1 292 €	1 223 €	1 239 €	1 249 €



Atelier Viande	2012	2013	2014	2015	2016
Produit Viande	55 878 €	58 723 €	57 854 €	59 280 €	57 733 €
/ha SFPc	1 771 €	1 861 €	1 834 €	1 879 €	1 830 €
Charges Viande	24 506 €	25 769 €	23 980 €	23 089 €	22 892 €
/ha SFPc	777 €	817 €	760 €	732 €	726 €
Marge Brute Atelier Viande	31 372 €	32 954 €	33 873 €	36 190 €	34 841 €
/ha de SFP	1 137 €	1 194 €	1 227 €	1 311 €	1 262 €
/ha SFPc	994 €	1 045 €	1 074 €	1 147 €	1 104 €



Atelier Cultures	2012	2013	2014	2015	2016
Produits Cultures	190 350 €	166 713 €	129 768 €	144 009 €	98 030 €
/ha	1 859 €	1 628 €	1 267 €	1 406 €	957 €
Charges Cultures	56 750 €	56 206 €	55 623 €	56 104 €	54 769 €
/ha	554 €	549 €	543 €	548 €	535 €
Marge Brute Atelier Cultures	133 600 €	110 506 €	74 145 €	87 905 €	43 262 €
/ha	1 305 €	1 079 €	724 €	858 €	422 €



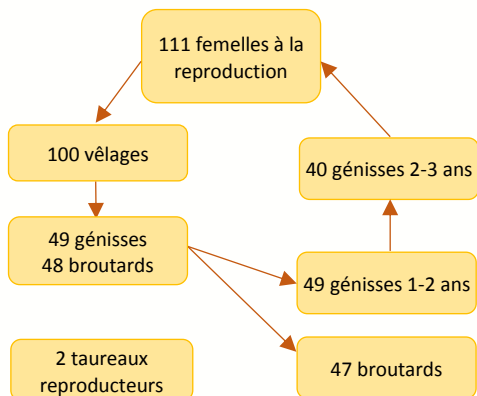
# SYSTEME POLYCULTURE ELEVAGE NAISSEUR

**CT 3a**

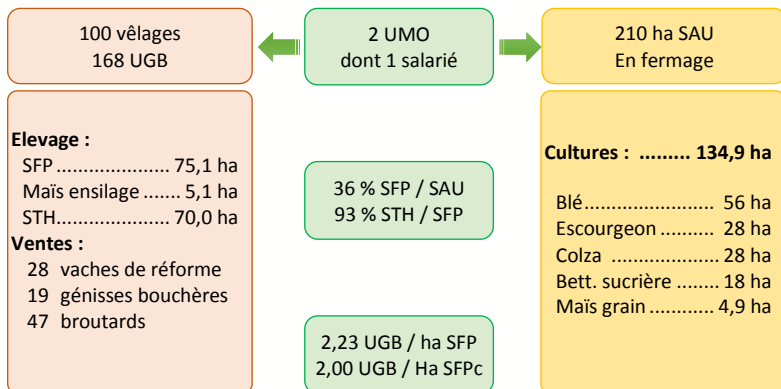


**2 UMO - 210 ha SAU - 75,1 ha SFP (93 % STH)**  
**100 vêlages d'hiver en Race Charolaise (168 UGB)**  
**Alimentation maïs fourrage**

## Le cheptel en croisière



## Assolement et critères techniques



## RÉSULTATS ÉCONOMIQUES 2016 EN PHASE DE CROISIÈRE

PRODUIT BRUT TOTAL : 307 340 €		CHARGES TOTALES : 290 651 €	
<b>Produit viande bovine :</b>	<b>127 960 €</b>	<b>Charges proportionnelles :</b>	<b>130 862 €</b>
	42% PB	<b>Animales</b>	<b>57 760 €</b> 19% PB
<b>Ventes</b>	<b>113 946 €</b>	dont achats de concentrés	3 450 €
28 vaches de réforme à 450 Kg c à 3,5 €	44 100 €	dont achats de fourrage	21 368 €
19 génisses à 390 Kg c à 3,55 €/Kg	26 306 €	dont frais de SFP	14 445 €
		dont autres charges d'élevage	18 496 €
47 broutards à 337,78 Kg v à 907,78 €	42 666 €	<b>Cultures</b>	<b>73 102 €</b> 24% PB
			soit 543 € /ha
0,5 taureau à 700 Kg c à 2,5 €/Kg	875 €	dont engrais	22 090 € 164 € /ha
<b>Achats</b>	- 1 200 €	dont phytos	24 211 € 180 € /ha
0,5 taureau 450 Kg v à 2400 €	- 1 200 €	<b>Charges de structure :</b>	<b>159 790 €</b> 52% PB
<b>Aides animales couplées</b>	15 214 €	(hors amortissements et frais financiers)	soit 761 € /ha
<b>Produits Cultures</b>	<b>134 650 €</b>	dont fermage	39 732 € 189 € /ha
	44% PB	dont carburants	18 821 € 90 € /ha
	soit 1 000 € /ha	dont entretien méca	23 003 € 110 € /ha
<b>Ventes</b>	<b>134 650 €</b>	dont MSA	12 540 € 60 € /ha
céréales	64 960 € 733 € /ha	<b>Charges totales de mécanisation</b>	<b>98 761 €</b> 470 € /ha
oléagineux et protéagineux	32 340 € 1 155 € /ha		
cultures industrielles	37 350 € 2 075 € /ha		
<b>Autres aides PAC :</b>	<b>44 730 €</b>	<b>EXCEDENT BRUT D'EXPLOITATION</b>	
	15% PB		
	soit 213 € /ha		
DPB	44 730,00 € 213 € /ha		16 689 € 5% PB
MAE	- € - € /ha		soit 79 € /ha
		<b>Trésorerie</b>	
		Annuités	48 744 €
		Besoins d'autofinancement	1 669 €
		Revenu disponible	- 33 724 €
		<b>Revenu</b>	
		Amortissements	50 260 €
		Frais financiers	6 837 €
		Résultat courant	- 40 408 € -13% PB
		<b>Sensibilité du système aux variations</b>	
<b>Techniques :</b>	+/- 10 Kg de poids vif par animal vendu	+/-	2 004 € d'EBE
<b>Economiques :</b>	+/- 0,10 €/kg vif vendu	+/-	5 350 € d'EBE

## LES RÉSULTATS TECHNIICO-ÉCONOMIQUES DU SYSTÈME

### Quelques indicateurs de coût de production du système

Prix moyen du kg vif vendu	2,12 €
----------------------------	--------

	Par vêlage	Par Kg vif vendu	Par UGB	Par ha de SFP	Par ha de SFPc
<b>Charges opérationnelles animales</b>	<b>578 €</b>	<b>1,08 €</b>	<b>345 €</b>	<b>766 €</b>	<b>681 €</b>
concentrés + minéraux	35 €	0,06 €	21 €	46 €	41 €
fourrages achetés	214 €	0,40 €	127 €	284 €	252 €
frais de SFP	144 €	0,27 €	86 €	192 €	170 €
autres charges bovines	185 €	0,35 €	110 €	245 €	218 €
<b>Produit animal</b>	<b>1 280 €</b>	<b>2,39 €</b>	<b>763 €</b>	<b>1 698 €</b>	<b>1 508 €</b>
<b>Marge brute animale</b>	<b>702 €</b>	<b>1,31 €</b>	<b>419 €</b>	<b>932 €</b>	<b>827 €</b>
<b>Marge brute animale hors aide</b>	<b>550 €</b>	<b>1,03 €</b>	<b>328 €</b>	<b>730 €</b>	<b>648 €</b>

## PRINCIPAUX INDICATEURS TECHNIICO-ÉCONOMIQUES

Techniques	
Production Brute de Viande Vive/UGB	319 Kg/UGB
Coût alimentaire/UGB	234 €/UGB
Marge Brute bovine hors primes/UGB	328 €/UGB
Marge Brute culture/ha culture	457 €/ha

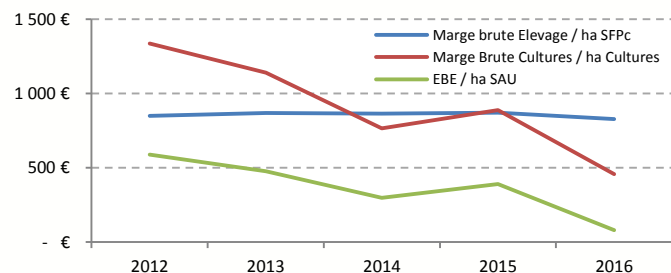
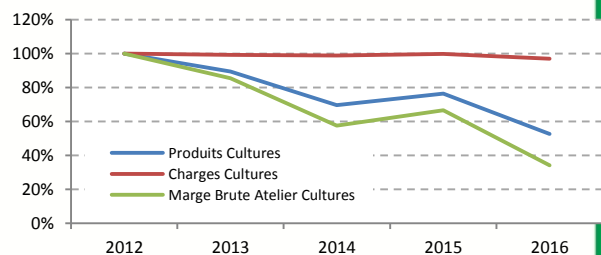
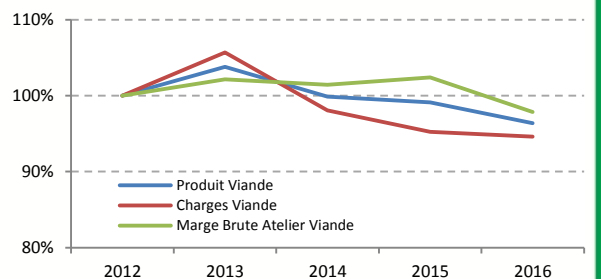
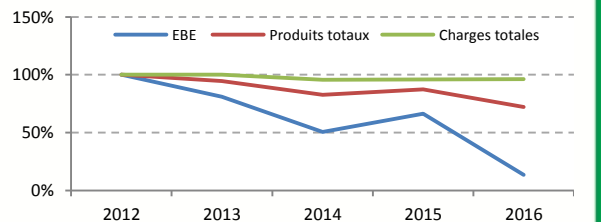
Economiques	
EBE/PB	5,4 %
Annuités/EBE	292,1 %
Revenu disponible/UTA	- 33 724 €/UTAf
Résultat courant/UTA	- 40 408 €/UTAf

## ÉVOLUTION DES INDICATEURS ÉCONOMIQUES

Exploitation	2012	2013	2014	2015	2016
EBE	123 366 €	99 975 €	62 283 €	81 844 €	16 689 €
/ha SAU	587 €	476 €	297 €	390 €	79 €
Produits totaux	425 334 €	401 845 €	351 560 €	371 627 €	307 340 €
/ha SAU	2 025 €	1 914 €	1 674 €	1 770 €	1 464 €
Charges totales	301 968 €	301 871 €	289 276 €	289 784 €	290 651 €
/ha SAU	1 438 €	1 437 €	1 378 €	1 380 €	1 384 €

Atelier Viande	2012	2013	2014	2015	2016
Produit Viande	132 798 €	137 809 €	132 615 €	131 612 €	127 960 €
/ha SFPc	1 572 €	1 632 €	1 576 €	1 558 €	1 508 €
Charges Viande	61 056 €	64 533 €	59 861 €	58 139 €	57 760 €
/ha SFPc	723 €	764 €	712 €	688 €	681 €
Marge Brute Atelier Viande	71 743 €	73 276 €	72 754 €	73 472 €	70 200 €
/ha de SFP	957 €	977 €	975 €	980 €	932 €
/ha SFPc	849 €	868 €	865 €	870 €	827 €

Atelier Cultures	2012	2013	2014	2015	2016
Produits Cultures	255 817 €	228 852 €	178 147 €	195 286 €	134 650 €
/ha	1 895 €	1 695 €	1 316 €	1 446 €	1 000 €
Charges Cultures	75 498 €	74 870 €	74 624 €	75 299 €	73 102 €
/ha	559 €	554 €	551 €	558 €	543 €
Marge Brute Atelier Cultures	180 319 €	153 983 €	103 522 €	119 987 €	61 549 €
/ha	1 335 €	1 140 €	765 €	889 €	457 €



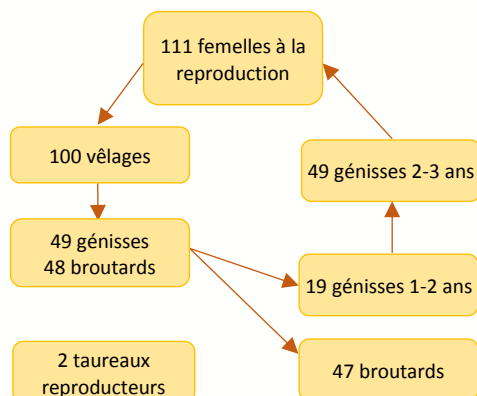
# SYSTEME POLYCULTURE ELEVAGE NAISSEUR

## CT 3b

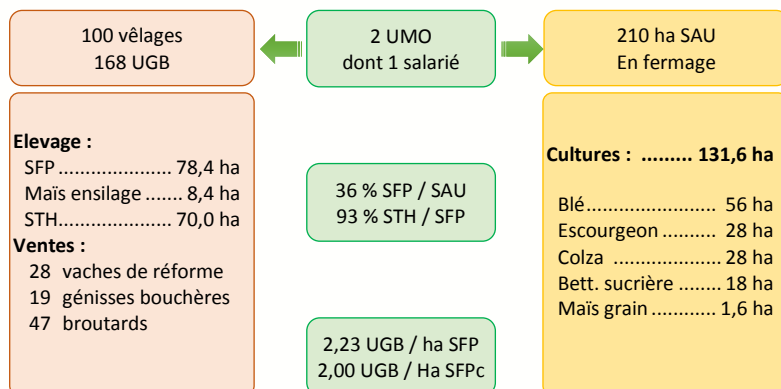


**2 UMO - 210 ha SAU - 78,4 ha SFP (89 % STH)**  
**100 vêlages de fin d'été en Race Charolaise (168 UGB)**  
**Alimentation maïs fourrage**

### Le cheptel en croisière



### Assolement et critères techniques



### RÉSULTATS ÉCONOMIQUES 2016 EN PHASE DE CROISIÈRE

PRODUIT BRUT TOTAL :		249 782 €
<b>Produit viande bovine :</b> 104 827 € 42% PB		
Ventes 95 302 €		
22 vaches de réforme à 450 Kg c à 3,5 €	34 650 €	
7 génisses à 390 Kg c à 3,55 €/Kg	9 692 €	
1 broutardes à 350 Kg v à 650 €	650 €	
29 taurillons 470 Kg c à 3,6 €/Kg	49 068 €	
0,5 taureau à 700 Kg c à 3,55 €/Kg	1 243 €	
Achats - 1 200 €		
0,5 taureau 900 Kg v à 2400 € - 1 200 €		
Aides animales couplées	10 725 €	
<b>Produits Cultures</b> 105 915 € 42% PB		
soit 921 € /ha		
Ventes 105 915 € 921 € /ha		
céréales	70 150 €	763 € /ha
oléagineux et protéagineux	15 015 €	1 155 € /ha
cultures industrielles	20 750 €	2 075 € /ha
<b>Autres aides PAC :</b> 39 040 € 16% PB		
soit 244 € /ha		
DPB	39 040,00 €	244 € /ha
MAE	- €	- € /ha

CHARGES TOTALES :		236 111 €
<b>Charges proportionnelles :</b> 118 889 €		
Animales 55 504 € 22% PB		
dont achats de concentrés	19 619 €	
dont achats de fourrage	15 834 €	
dont frais de SFP	7 256 €	
dont autres charges d'élevage	12 795 €	
Cultures 63 385 € 25% PB		
soit 551 € /ha		
dont engrais	19 211 €	167 € /ha
dont phytos	18 570 €	161 € /ha
<b>Charges de structure :</b> 117 223 € 47% PB		
(hors amortissements et frais financiers) soit 733 € /ha		
dont fermage	30 272 €	189 € /ha
dont carburants	14 340 €	90 € /ha
dont entretien méca	17 526 €	110 € /ha
dont MSA	11 161 €	70 € /ha
Charges totales de mécanisation 80 983 € 506 € /ha		

EXCEDENT BRUT D'EXPLOITATION	
	13 671 € 5% PB
	soit 85 € /ha

Trésorerie	
Annuités	44 093 €
Besoins d'autofinancement	1 367 €
Revenu disponible	- 31 789 €

Revenu	
Amortissements	45 464 €
Frais financiers	6 035 €
Résultat courant	- 37 828 € -15% PB

Sensibilité du système aux variations			
Techniques :	+/- 10 Kg de poids vif par animal vendu	+/-	1 184 € d'EBE
Economiques :	+/- 0,10 €/kg vif vendu	+/-	4 744 € d'EBE

## LES RÉSULTATS TECHNICO-ÉCONOMIQUES DU SYSTÈME

### Quelques indicateurs de coût de production du système

Prix moyen du kg vif vendu	1,99 €
----------------------------	--------

	Par vêlage	Par Kg vif vendu	Par UGB	Par ha de SFP	Par ha de SFPc
<b>Charges opérationnelles animales</b>	<b>854 €</b>	<b>1,17 €</b>	<b>467 €</b>	<b>1 233 €</b>	<b>978 €</b>
concentrés + minéraux	302 €	0,41 €	165 €	436 €	346 €
fourrages achetés	244 €	0,33 €	133 €	352 €	279 €
frais de SFP	112 €	0,15 €	61 €	161 €	128 €
autres charges bovines	197 €	0,27 €	108 €	284 €	225 €
<b>Produit animal</b>	<b>1 613 €</b>	<b>2,21 €</b>	<b>882 €</b>	<b>2 329 €</b>	<b>1 847 €</b>
<b>Marge brute animale</b>	<b>759 €</b>	<b>1,04 €</b>	<b>415 €</b>	<b>1 096 €</b>	<b>869 €</b>
<b>Marge brute animale hors aide</b>	<b>594 €</b>	<b>0,81 €</b>	<b>325 €</b>	<b>858 €</b>	<b>680 €</b>

## PRINCIPAUX INDICATEURS TECHNICO-ÉCONOMIQUES

Techniques	
Production Brute de Viande Vive/UGB	399 Kg/UGB
Coût alimentaire/UGB	359 €/UGB
Marge Brute bovine hors primes/UGB	325 €/UGB
Marge Brute culture/ha culture	370 €/ha

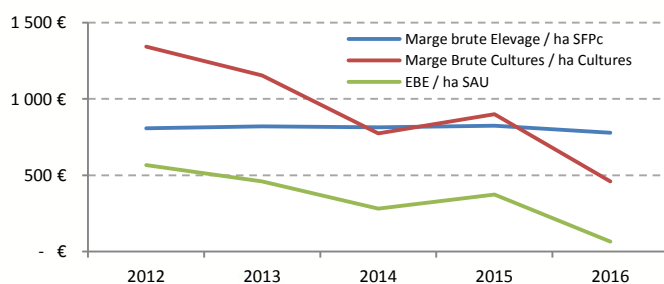
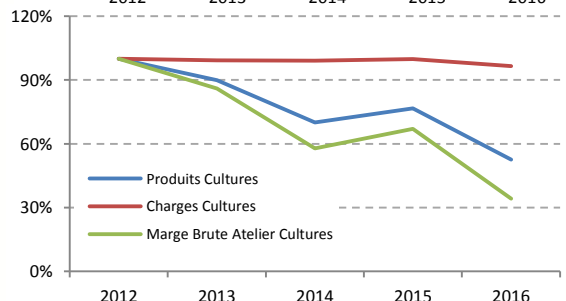
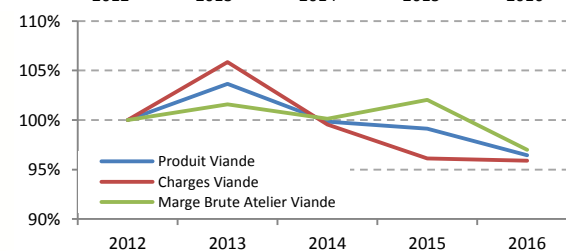
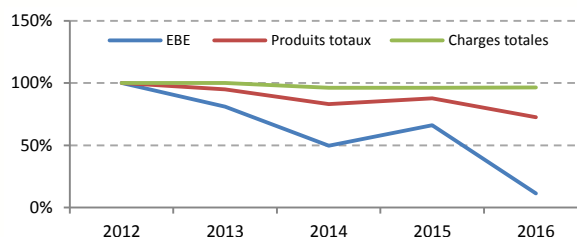
Economiques	
EBE/PB	5,5 %
Annuités/EBE	322,5 %
Revenu disponible/UTA	- 31 789 €/UTAf
Résultat courant/UTA	- 37 828 €/UTAf

## ÉVOLUTION DES INDICATEURS ÉCONOMIQUES

Exploitation	2012	2013	2014	2015	2016
EBE	118 783 €	96 306 €	58 923 €	78 656 €	13 598 €
/ha SAU	566 €	459 €	281 €	375 €	65 €
Produits totaux	423 465 €	401 505 €	352 042 €	371 787 €	307 606 €
/ha SAU	2 017 €	1 912 €	1 676 €	1 770 €	1 465 €
Charges totales	304 683 €	305 199 €	293 119 €	293 131 €	294 008 €
/ha SAU	1 451 €	1 453 €	1 396 €	1 396 €	1 400 €

Atelier Viande	2012	2013	2014	2015	2016
Produit Viande	136 096 €	141 085 €	135 870 €	134 919 €	131 268 €
/ha SFPc	1 586 €	1 644 €	1 594 €	1 572 €	1 519 €
Charges Viande	66 743 €	70 643 €	66 430 €	64 160 €	64 010 €
/ha SFPc	778 €	823 €	779 €	748 €	741 €
Marge Brute Atelier Viande	69 352 €	70 442 €	69 440 €	70 759 €	67 257 €
/ha de SFP	887 €	901 €	894 €	905 €	853 €
/ha SFPc	808 €	821 €	814 €	825 €	778 €

Atelier Cultures	2012	2013	2014	2015	2016
Produits Cultures	250 651 €	225 236 €	175 374 €	192 137 €	131 608 €
/ha	1 902 €	1 709 €	1 325 €	1 458 €	1 003 €
Charges Cultures	73 819 €	73 202 €	73 070 €	73 634 €	71 201 €
/ha	560 €	555 €	552 €	559 €	543 €
Marge Brute Atelier Cultures	176 832 €	152 034 €	102 304 €	118 503 €	60 407 €
/ha	1 342 €	1 154 €	773 €	899 €	461 €



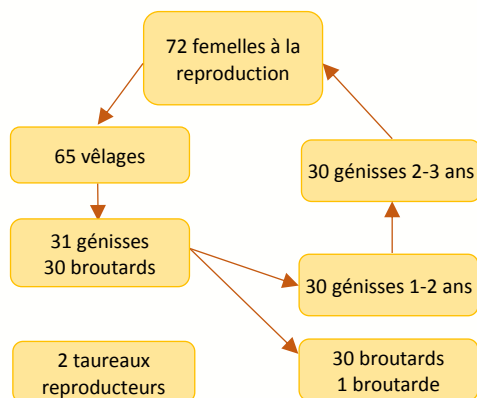
# SYSTEME POLY-CULTURE ELEVAGE NAISSEUR ENGRAISSEUR DE TAURILLONS

**CT 4a**

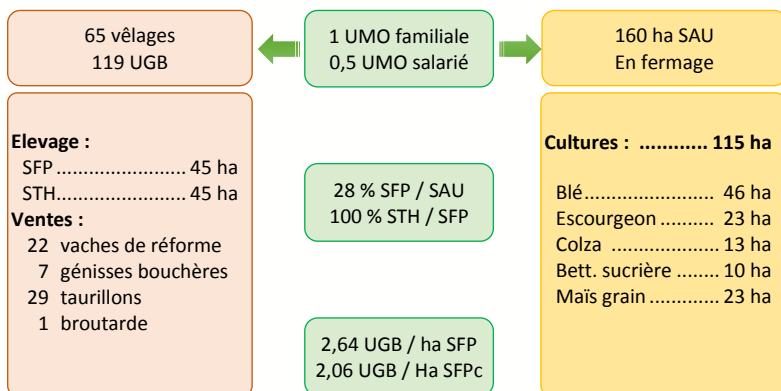


**1,5 UMO - 160 ha SAU - 45 ha SFP (100 % STH)**  
**65 vèlages d'hiver en Race Charolaise (119 UGB)**  
**Alimentation pulpes surpressées**

## Le cheptel en croisière



## Assolement et critères techniques



## RÉSULTATS ÉCONOMIQUES 2016 EN PHASE DE CROISIÈRE

PRODUIT BRUT TOTAL : 249 782 €	
<b>Produit viande bovine :</b>	<b>104 827 € 42% PB</b>
Ventes	95 302 €
22 vaches de réforme à 450 Kg c à 3,5 €	34 650 €
7 génisses à 390 Kg c à 3,55 €/Kg	9 692 €
1 broutarde à 350 Kg v à 650 €	650 €
29 taurillons 470 Kg c à 3,6 €/Kg	49 068 €
0,5 taureau à 700 Kg c à 3,55 €/Kg	1 243 €
Achats	- 1 200 €
0,5 taureau 900 Kg v à 2400 €	- 1 200 €
Aides animales couplées	10 725 €
<b>Produits Cultures</b>	<b>105 915 € 42% PB</b>
	soit 921 € /ha
Ventes	105 915 € 921 € /ha
céréales	70 150 € 763 € /ha
oléagineux et protéagineux	15 015 € 1 155 € /ha
cultures industrielles	20 750 € 2 075 € /ha
<b>Autres aides PAC :</b>	<b>39 040 € 16% PB</b>
	soit 244 € /ha
DPB	39 040,00 € 244 € /ha
MAE	- € - € /ha

CHARGES TOTALES : 236 111 €	
<b>Charges proportionnelles :</b>	<b>118 889 €</b>
<b>Animales</b>	<b>55 504 € 22% PB</b>
dont achats de concentrés	19 619 €
dont achats de fourrage	15 834 €
dont frais de SFP	7 256 €
dont autres charges d'élevage	12 795 €
<b>Cultures</b>	<b>63 385 € 25% PB</b>
	soit 551 € /ha
dont engrais	19 211 € 167 € /ha
dont phytos	18 570 € 161 € /ha
<b>Charges de structure :</b>	<b>117 223 € 47% PB</b>
(hors amortissements et frais financiers)	soit 733 € /ha
dont fermage	30 272 € 189 € /ha
dont carburants	14 340 € 90 € /ha
dont entretien méca	17 526 € 110 € /ha
dont MSA	11 161 € 70 € /ha
<b>Charges totales de mécanisation</b>	<b>80 983 € 506 € /ha</b>

EXCEDENT BRUT D'EXPLOITATION	
	13 671 € 5% PB
	soit 85 € /ha

Trésorerie	
Annuités	44 093 €
Besoins d'autofinancement	1 367 €
Revenu disponible	- 31 789 €

Revenu	
Amortissements	45 464 €
Frais financiers	6 035 €
Résultat courant	- 37 828 € -15% PB

Sensibilité du système aux variations		
Techniques :	+/- 10 Kg de poids vif par animal vendu	+/- 1 184 € d'EBE
Economiques :	+/- 0,10 €/kg vif vendu	+/- 4 744 € d'EBE

## LES RÉSULTATS TECHNIICO-ÉCONOMIQUES DU SYSTÈME

### Quelques indicateurs de coût de production du système

Prix moyen du kg vif vendu	1,99 €
----------------------------	--------

	Par vêlage	Par Kg vif vendu	Par UGB	Par ha de SFP	Par ha de SFPc
<b>Charges opérationnelles animales</b>	<b>854 €</b>	<b>1,17 €</b>	<b>467 €</b>	<b>1 233 €</b>	<b>978 €</b>
concentrés + minéraux	302 €	0,41 €	165 €	436 €	346 €
fourrages achetés	244 €	0,33 €	133 €	352 €	279 €
frais de SFP	112 €	0,15 €	61 €	161 €	128 €
autres charges bovines	197 €	0,27 €	108 €	284 €	225 €
<b>Produit animal</b>	<b>1 613 €</b>	<b>2,21 €</b>	<b>882 €</b>	<b>2 329 €</b>	<b>1 847 €</b>
<b>Marge brute animale</b>	<b>759 €</b>	<b>1,04 €</b>	<b>415 €</b>	<b>1 096 €</b>	<b>869 €</b>
<b>Marge brute animale hors aide</b>	<b>594 €</b>	<b>0,81 €</b>	<b>325 €</b>	<b>858 €</b>	<b>680 €</b>

## PRINCIPAUX INDICATEURS TECHNIICO-ÉCONOMIQUES

Techniques	
Production Brute de Viande Vive/UGB	399 Kg/UGB
Coût alimentaire/UGB	359 €/UGB
Marge Brute bovine hors primes/UGB	325 €/UGB
Marge Brute culture/ha culture	370 €/ha

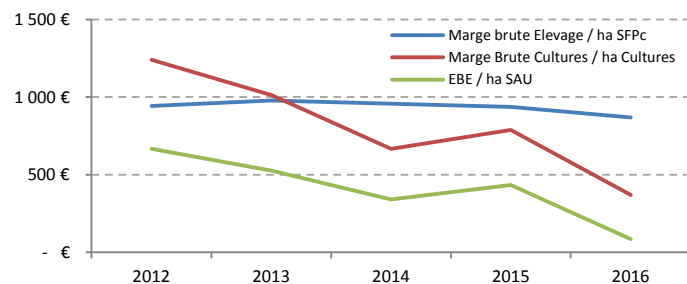
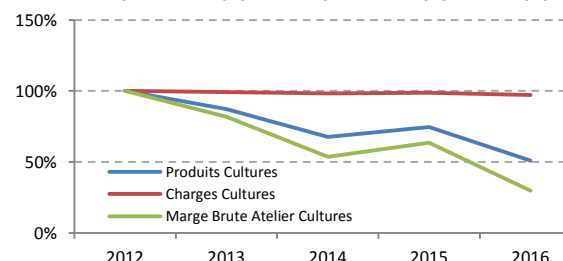
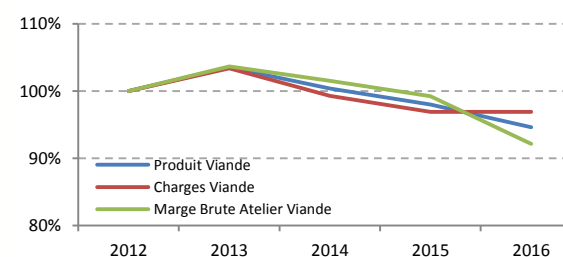
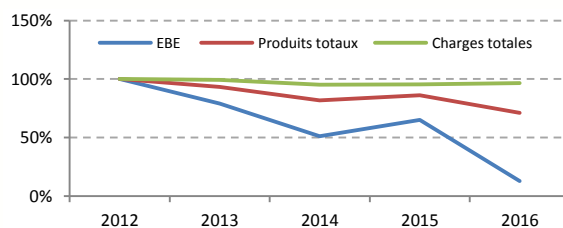
Economiques	
EBE/PB	5,5 %
Annuités/EBE	322,5 %
Revenu disponible/UTA	-31 789 €/UTAf
Résultat courant/UTA	-37 828 €/UTAf

## ÉVOLUTION DES INDICATEURS ÉCONOMIQUES

Exploitation	2012	2013	2014	2015	2016
EBE	106 545 €	84 250 €	54 673 €	69 442 €	13 671 €
/ha SAU	666 €	527 €	342 €	434 €	85 €
Produits totaux	351 154 €	327 202 €	287 720 €	302 734 €	249 782 €
/ha SAU	2 195 €	2 045 €	1 798 €	1 892 €	1 561 €
Charges totales	244 609 €	242 952 €	233 046 €	233 292 €	236 111 €
/ha SAU	1 529 €	1 518 €	1 457 €	1 458 €	1 476 €

Atelier Viande	2012	2013	2014	2015	2016
Produit Viande	110 812 €	114 706 €	111 228 €	108 602 €	104 827 €
/ha SFPc	1 952 €	2 021 €	1 960 €	1 913 €	1 847 €
Charges Viande	57 280 €	59 219 €	56 877 €	55 488 €	55 504 €
/ha SFPc	1 009 €	1 043 €	1 002 €	978 €	978 €
Marge Brute Atelier Viande	53 531 €	55 487 €	54 351 €	53 114 €	49 323 €
/ha de SFP	1 190 €	1 233 €	1 208 €	1 180 €	1 096 €
/ha SFPc	943 €	978 €	958 €	936 €	869 €

Atelier Cultures	2012	2013	2014	2015	2016
Produits Cultures	207 880 €	181 294 €	140 680 €	155 092 €	105 915 €
/ha	1 808 €	1 576 €	1 223 €	1 349 €	921 €
Charges Cultures	65 245 €	64 710 €	64 074 €	64 370 €	63 385 €
/ha	567 €	563 €	557 €	560 €	551 €
Marge Brute Atelier Cultures	142 635 €	116 584 €	76 606 €	90 722 €	42 530 €
/ha	1 240 €	1 014 €	666 €	789 €	370 €



# SYSTEME POLYCULTURE ELEVAGE NAISSEUR ENGRAISSEUR DE TAURILLONS

CT 4b

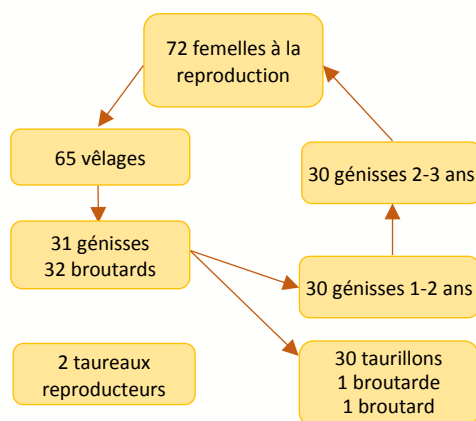


1,5 UMO - 160 ha SAU - 57 ha SFP (67 % STH)

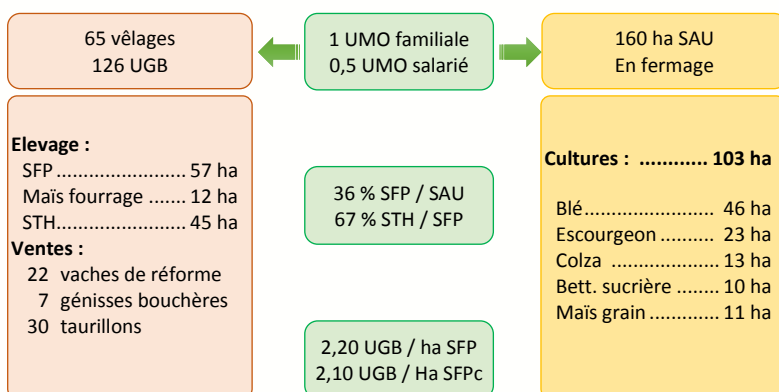
65 vèlages d'hiver en Race Blonde d'Aquitaine (126 UGB)

Alimentation maïs fourrage

## Le cheptel en croisière



## Assolement et critères techniques



## RÉSULTATS ÉCONOMIQUES 2016 EN PHASE DE CROISIÈRE

PRODUIT BRUT TOTAL : 263 717 €	
<b>Produit viande bovine :</b>	129 376 € 49% PB
<b>Ventes</b>	119 851 €
22 vaches de réforme à 500 Kg c à 4,5 €	49 500 €
7 génisses à 430 Kg c à 4,6 €/Kg	13 846 €
1 broutarde à 335 Kg v à 800 €	800 €
1 broutards à 350 Kg v à 1000 €	1 000 €
30 taurillons 470 Kg c à 3,8 €/Kg	53 580 €
0,5 taureau à 750 Kg c à 3 €/Kg	1 125 €
<b>Achats</b>	- 1 200 €
0,5 taureau 900 Kg v à 2400 €	- 1 200 €
<b>Aides animales couplées</b>	10 725 €
<b>Produits Cultures</b>	95 301 € 36% PB
	soit 926 € /ha
<b>Ventes</b>	95 301 € 926 € /ha
céréales	59 536 € 745 € /ha
oléagineux et protéagineux	15 015 € 1 155 € /ha
cultures industrielles	20 750 € 2 075 € /ha
<b>Autres aides PAC :</b>	39 040 € 15% PB
	soit 244 € /ha
DFB	39 040,00 € 244 € /ha
MAE	- € - € /ha

CHARGES TOTALES : 226 636 €	
<b>Charges proportionnelles :</b>	107 864 €
<b>Animales</b>	51 219 € 19% PB
dont achats de concentrés	15 239 €
dont achats de fourrage	8 292 €
dont frais de SFP	14 821 €
dont autres charges d'élevage	12 868 €
<b>Cultures</b>	56 645 € 21% PB
	soit 551 € /ha
dont engrais	18 337 € 178 € /ha
dont phytos	17 600 € 171 € /ha
<b>Charges de structure :</b>	118 771 € 45% PB
(hors amortissements et frais financiers)	soit 742 € /ha
dont fermage	30 272 € 189 € /ha
dont carburants	14 340 € 90 € /ha
dont entretien méca	17 526 € 110 € /ha
dont MSA	13 680 € 86 € /ha
<b>Charges totales de mécanisation</b>	83 425 € 521 € /ha

EXCEDENT BRUT D'EXPLOITATION	
	37 082 € 14% PB
	soit 232 € /ha

Trésorerie	
Annuités	47 053 €
Besoins d'autofinancement	3 708 €
Revenu disponible	- 13 679 €

Revenu	
Amortissements	48 516 €
Frais financiers	6 386 €
Résultat courant	- 17 821 € -7% PB

Sensibilité du système aux variations		
<b>Techniques :</b>	+/- 10 Kg de poids vif par animal vendu	+/- 1 508 € d'EBE
<b>Economiques :</b>	+/- 0,10 €/kg vif vendu	+/- 4 841 € d'EBE



## LES RÉSULTATS TECHNIICO-ÉCONOMIQUES DU SYSTÈME

### Quelques indicateurs de coût de production du système

Prix moyen du kg vif vendu 2,45 €

	Par vêlage	Par Kg vif vendu	Par UGB	Par ha de SFP	Par ha de SFPc
<b>Charges opérationnelles animales</b>	<b>788 €</b>	<b>1,06 €</b>	<b>407 €</b>	<b>897 €</b>	<b>850 €</b>
concentrés + minéraux	234 €	0,31 €	121 €	267 €	253 €
fourrages achetés	128 €	0,17 €	66 €	145 €	138 €
frais de SFP	228 €	0,31 €	118 €	259 €	246 €
autres charges bovines	198 €	0,27 €	102 €	225 €	214 €
<b>Produit animal</b>	<b>1 990 €</b>	<b>2,67 €</b>	<b>1 029 €</b>	<b>2 265 €</b>	<b>2 148 €</b>
<b>Marge brute animale</b>	<b>1 202 €</b>	<b>1,61 €</b>	<b>622 €</b>	<b>1 368 €</b>	<b>1 298 €</b>
<b>Marge brute animale hors aide</b>	<b>1 037 €</b>	<b>1,39 €</b>	<b>536 €</b>	<b>1 180 €</b>	<b>1 120 €</b>

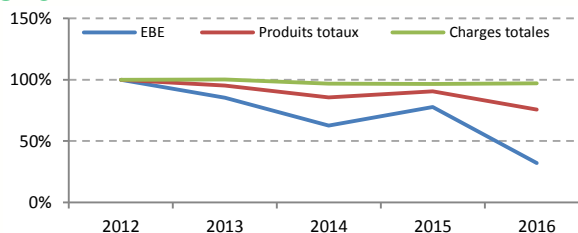
## PRINCIPAUX INDICATEURS TECHNIICO-ÉCONOMIQUES

Techniques	
Production Brute de Viande Vive/UGB	385 Kg/UGB
Coût alimentaire/UGB	305 €/UGB
Marge Brute bovine hors primes/UGB	536 €/UGB
Marge Brute culture/ha culture	376 €/ha

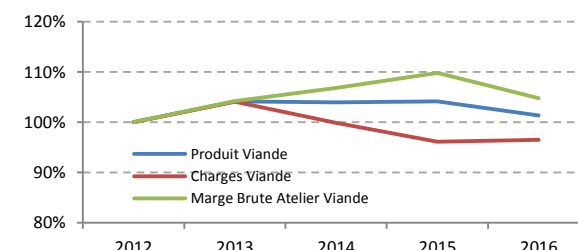
Economiques	
EBE/PB	14,1 %
Annuités/EBE	126,9 %
Revenu disponible/UTA	-13 679 €/UTAf
Résultat courant/UTA	-17 821 €/UTAf

## ÉVOLUTION DES INDICATEURS ÉCONOMIQUES

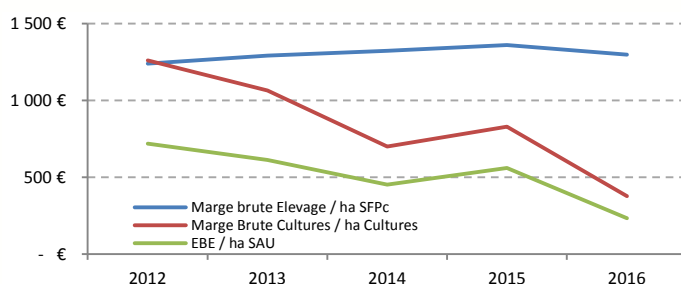
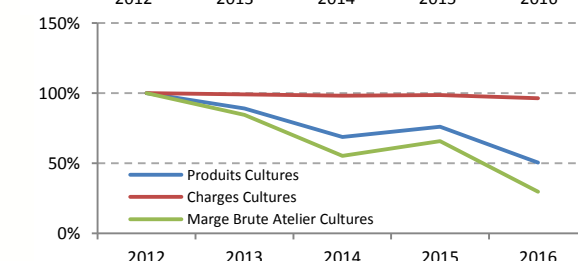
Exploitation	2012	2013	2014	2015	2016
EBE	114 952 €	97 987 €	72 067 €	89 483 €	37 082 €
/ha SAU	718 €	612 €	450 €	559 €	232 €
Produits totaux	348 586 €	331 865 €	298 009 €	315 213 €	263 717 €
/ha SAU	2 179 €	2 074 €	1 863 €	1 970 €	1 648 €
Charges totales	233 634 €	233 878 €	225 941 €	225 730 €	226 636 €
/ha SAU	1 460 €	1 462 €	1 412 €	1 411 €	1 416 €



Atelier Viande	2012	2013	2014	2015	2016
Produit Viande	127 651 €	132 954 €	132 677 €	132 908 €	129 376 €
/ha SFPc	2 119 €	2 207 €	2 203 €	2 207 €	2 148 €
Charges Viande	53 078 €	55 242 €	53 024 €	51 032 €	51 219 €
/ha SFPc	881 €	917 €	880 €	847 €	850 €
Marge Brute Atelier Viande	74 573 €	77 712 €	79 652 €	81 876 €	78 157 €
/ha de SFP	1 305 €	1 360 €	1 394 €	1 433 €	1 368 €
/ha SFPc	1 238 €	1 290 €	1 322 €	1 359 €	1 298 €



Atelier Cultures	2012	2013	2014	2015	2016
Produits Cultures	188 472 €	167 708 €	129 520 €	143 265 €	95 301 €
/ha	1 832 €	1 630 €	1 259 €	1 393 €	926 €
Charges Cultures	58 816 €	58 330 €	57 711 €	58 006 €	56 645 €
/ha	572 €	567 €	561 €	564 €	551 €
Marge Brute Atelier Cultures	129 656 €	109 378 €	71 810 €	85 259 €	38 656 €
/ha	1 260 €	1 063 €	698 €	829 €	376 €



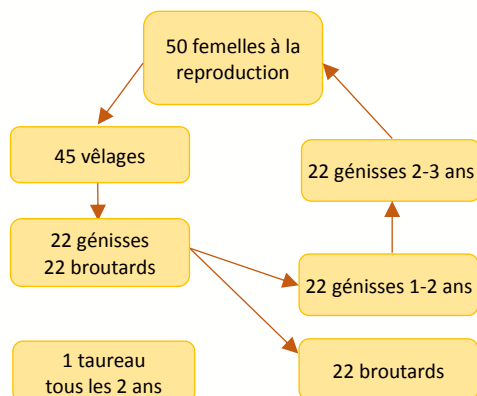
CT 5a

# SYSTEME HERBAGER NAISSEUR EN AGRICULTURE BIOLOGIQUE

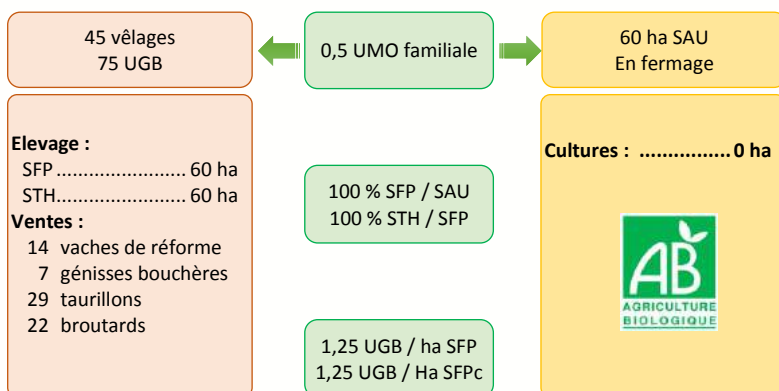


0,5 UMO - 60 ha SAU - 60 ha SFP (100 % STH)  
45 vêlages de printemps en Race Charolaise (75 UGB)  
Alimentation foin + enrubannage

## Le cheptel en croisière



## Assolement et critères techniques



## RÉSULTATS ÉCONOMIQUES 2016 EN PHASE DE CROISIÈRE

PRODUIT BRUT TOTAL :		75 339 €
<b>Produit viande bovine :</b>		
<b>Ventes</b>	<b>53 521 €</b>	<b>80% PB</b>
14 vaches de réforme à 420 Kg c à 4 €/l	23 520 €	
7 génisses à 360 Kg c à 4,05 €/Kg	10 206 €	
22 broutards à 300 Kg v à 860 €	18 920 €	
0,5 taureau à 700 Kg c à 2,5 €/Kg	875 €	
Achats	- 1 200 €	
0,5 taureau 900 Kg v à 2400 €	- 1 200 €	
Aides animales couplées	7 898 €	
<b>Produits Cultures</b>	<b>- €</b>	<b>0% PB</b>
	soit	/ha
<b>Ventes</b>	<b>- €</b>	<b>/ha</b>
céréales	- €	/ha
oléagineux et protéagineux	- €	/ha
cultures industrielles	- €	/ha
<b>Autres aides PAC :</b>	<b>9 720 €</b>	<b>13% PB</b>
	soit	162 € /ha
DPB	9 720,00 €	162 € /ha
MAE	- €	- € /ha

CHARGES TOTALES :		50 391 €
<b>Charges proportionnelles :</b>		
<b>Animales</b>	<b>16 988 €</b>	<b>23% PB</b>
dont achats de concentrés	4 892 €	
dont achats de fourrage	- €	
dont frais de SFP	6 453 €	
dont autres charges d'élevage	5 643 €	
<b>Cultures</b>	<b>- €</b>	<b>0% PB</b>
	soit	/ha
dont engrais	- €	/ha
dont phytos	- €	/ha
<b>Charges de structure :</b>	<b>33 403 €</b>	<b>44% PB</b>
(hors amortissements et frais financiers)	soit	557 € /ha
dont fermage	11 352 €	189 € /ha
dont carburants	4 182 €	70 € /ha
dont entretien méca	3 585 €	60 € /ha
dont MSA	4 141 €	69 € /ha
<b>Charges totales de mécanisation</b>	<b>19 895 €</b>	<b>332 € /ha</b>

EXCEDENT BRUT D'EXPLOITATION	
	24 947 € 33% PB
	soit 416 € /ha

Trésorerie	
Annuités	8 907 €
Besoins d'autofinancement	2 495 €
Revenu disponible	13 545 €

Revenu	
Amortissements	9 184 €
Frais financiers	1 358 €
Résultat courant	14 405 € 19% PB

Sensibilité du système aux variations		
<b>Techniques :</b>	+/- 10 Kg de poids vif par animal vendu	+/- 1 018 € d'EBE
<b>Economiques :</b>	+/- 0,10 €/kg vif vendu	+/- 2 242 € d'EBE

## LES RÉSULTATS TECHNIICO-ÉCONOMIQUES DU SYSTÈME

### Quelques indicateurs de coût de production du système

Prix moyen du kg vif vendu 2,34 €

	Par vêlage	Par Kg vif vendu	Par UGB	Par ha de SFP	Par ha de SFPc
<b>Charges opérationnelles animales</b>	<b>378 €</b>	<b>0,76 €</b>	<b>226 €</b>	<b>283 €</b>	<b>283 €</b>
concentrés + minéraux	109 €	0,22 €	65 €	82 €	82 €
fourrages achetés	- €	- €	- €	- €	- €
frais de SFP	143 €	0,29 €	86 €	108 €	108 €
autres charges bovines	125 €	0,25 €	75 €	94 €	94 €
<b>Produit animal</b>	<b>1 458 €</b>	<b>2,93 €</b>	<b>872 €</b>	<b>1 094 €</b>	<b>1 094 €</b>
<b>Marge brute animale</b>	<b>1 081 €</b>	<b>2,17 €</b>	<b>646 €</b>	<b>811 €</b>	<b>811 €</b>
<b>Marge brute animale hors aide</b>	<b>905 €</b>	<b>1,82 €</b>	<b>541 €</b>	<b>679 €</b>	<b>679 €</b>

## PRINCIPAUX INDICATEURS TECHNIICO-ÉCONOMIQUES

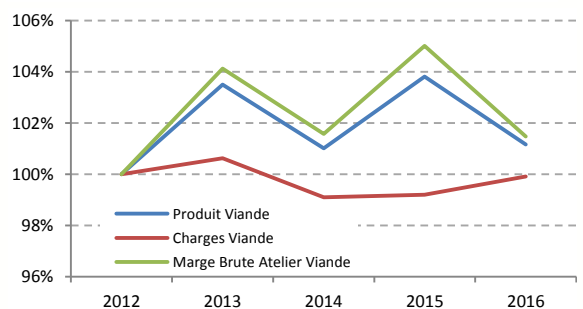
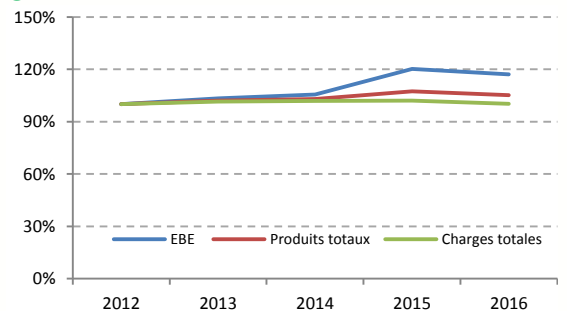
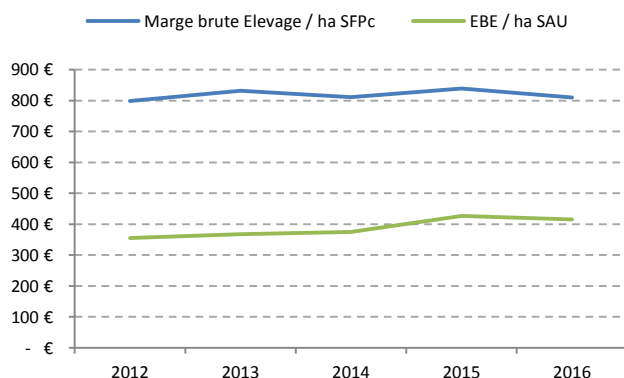
Techniques	
Production Brute de Viande Vive/UGB	298 Kg/UGB
Coût alimentaire/UGB	151 €/UGB
Marge Brute bovine hors primes/UGB	541 €/UGB
Marge Brute culture/ha culture	€/ha

Economiques	
EBE/PB	33,1 %
Annuités/EBE	35,7 %
Revenu disponible/UTA	27 090 €/UTAf
Résultat courant/UTA	28 810 €/UTAf

## ÉVOLUTION DES INDICATEURS ÉCONOMIQUES

Exploitation	2012	2013	2014	2015	2016
EBE	21 320 €	22 041 €	22 497 €	25 634 €	24 947 €
/ha SAU	355 €	367 €	375 €	427 €	416 €
Produits totaux	71 618 €	73 117 €	73 761 €	76 913 €	75 339 €
/ha SAU	1 194 €	1 219 €	1 229 €	1 282 €	1 256 €
Charges totales	50 297 €	51 076 €	51 264 €	51 279 €	50 391 €
/ha SAU	838 €	851 €	854 €	855 €	840 €

Atelier Viande	2012	2013	2014	2015	2016
Produit Viande	59 529 €	61 609 €	60 129 €	61 793 €	60 219 €
/ha SFPc	1 082 €	1 117 €	1 092 €	1 120 €	1 094 €
Charges Viande	17 004 €	17 109 €	16 849 €	16 867 €	16 988 €
/ha SFPc	283 €	285 €	281 €	281 €	283 €
Marge Brute Atelier Viande	47 925 €	49 900 €	48 679 €	50 325 €	48 630 €
/ha de SFP	799 €	832 €	811 €	839 €	811 €
/ha SFPc	799 €	832 €	811 €	839 €	811 €



# SYSTEME POLYCULTURE NAISSEUR-ENGRASSEUR DE BŒUFS EN AGRICULTURE BIOLOGIQUE

CT 5b

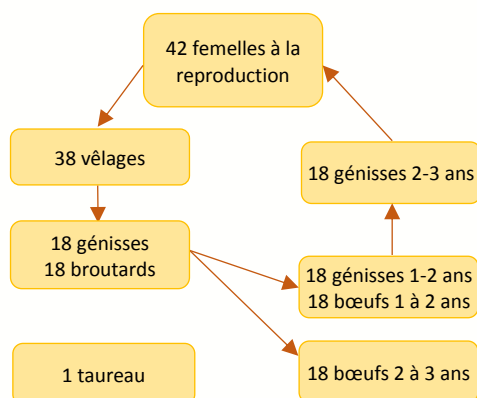


1,5 UMO - 120 ha SAU - 66 ha SFP (68 % STH)

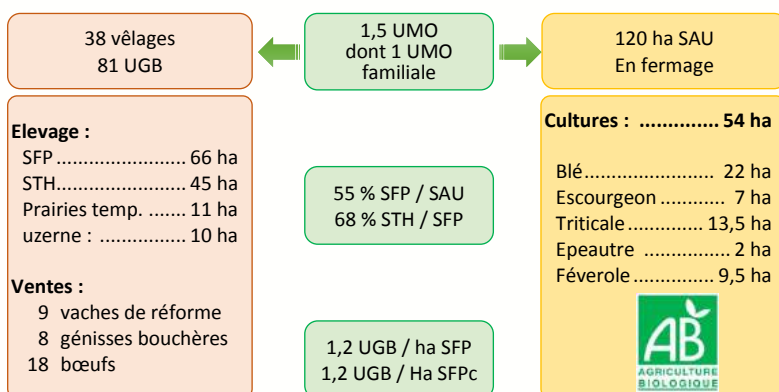
38 vêlages de printemps en Race Blonde d'Aquitaine (81 UGB)

Alimentation foin + enrubannage

## Le cheptel en croisière



## Assolement et critères techniques



## RÉSULTATS ÉCONOMIQUES 2016 EN PHASE DE CROISIÈRE

PRODUIT BRUT TOTAL : 166 264 €		CHARGES TOTALES : 118 847 €	
<b>Produit viande bovine : 83 989 € 51% PB</b>		<b>Charges proportionnelles : 28 378 €</b>	
Ventes	79 720 €	<b>Animales</b>	15 658 € 9% PB
9 vaches de réforme à 470 Kg c à 5 €/fr	21 150 €	dont achats de concentrés	5 185 €
8 génisses à 400 Kg c à 5,1 €/Kg	16 320 €	dont achats de fourrage	- €
		dont frais de SFP	5 401 €
		dont autres charges d'élevage	5 072 €
18 bœufs à 450 Kg c à 5 €/Kg	40 500 €	<b>Cultures</b>	12 719 € 8% PB
1 taureau à 700 Kg c à 2,5 €/Kg	1 750 €	soit	236 €/ha
Achats	- 2 400 €	dont engrais	- € - €/ha
1 taureau 900 Kg v à 2400 €	- 2 400 €	dont phytos	- € - €/ha
Aides animales couplées	6 669 €	<b>Charges de structure :</b>	90 469 € 54% PB
		(hors amortissements et frais financiers)	soit 754 €/ha
<b>Produits Cultures</b>	38 865 € 23% PB	dont fermage	22 704 € 189 €/ha
soit	720 €/ha	dont carburants	9 509 € 79 €/ha
Ventes	38 865 € 720 €/ha	dont entretien méca	9 606 € 80 €/ha
céréales	31 930 € 718 €/ha	dont MSA	13 665 € 114 €/ha
oléagineux et protéagineux	6 935 € 730 €/ha	<b>Charges totales de mécanisation</b>	55 541 € 463 €/ha
cultures industrielles	- €/ha		
<b>Autres aides PAC :</b>	27 360 € 16% PB		
soit	228 €/ha		
DFB	27 360,00 € 228 €/ha		
MAE	- € - €/ha		
		<b>EXCEDENT BRUT D'EXPLOITATION</b>	
			47 417 € 29% PB
			soit 395 €/ha
		<b>Trésorerie</b>	
		Annuités	32 570 €
		Besoins d'autofinancement	4 742 €
		Revenu disponible	10 105 €
		<b>Revenu</b>	
		Amortissements	33 583 €
		Frais financiers	4 467 €
		Résultat courant	9 367 € 6% PB
		<b>Sensibilité du système aux variations</b>	
<b>Techniques :</b>	+/- 10 Kg de poids vif par animal vendu	+/-	1 036 € d'EBE
<b>Economiques :</b>	+/- 0,10 €/kg vif vendu	+/-	2 680 € d'EBE

## LES RÉSULTATS TECHNIICO-ÉCONOMIQUES DU SYSTÈME

### Quelques indicateurs de coût de production du système

Prix moyen du kg vif vendu	2,88 €
----------------------------	--------

	Par vêlage	Par Kg vif vendu	Par UGB	Par ha de SFP	Par ha de SFPc
<b>Charges opérationnelles animales</b>	<b>412 €</b>	<b>0,58 €</b>	<b>194 €</b>	<b>237 €</b>	<b>237 €</b>
concentrés + minéraux	136 €	0,19 €	64 €	79 €	79 €
fourrages achetés	- €	- €	- €	- €	- €
frais de SFP	142 €	0,20 €	67 €	82 €	82 €
autres charges bovines	133 €	0,19 €	63 €	77 €	77 €
<b>Produit animal</b>	<b>2 405 €</b>	<b>3,41 €</b>	<b>1 133 €</b>	<b>1 385 €</b>	<b>1 385 €</b>
<b>Marge brute animale</b>	<b>1 993 €</b>	<b>2,83 €</b>	<b>939 €</b>	<b>1 148 €</b>	<b>1 148 €</b>
<b>Marge brute animale hors aide</b>	<b>1 818 €</b>	<b>2,58 €</b>	<b>856 €</b>	<b>1 047 €</b>	<b>1 047 €</b>

## PRINCIPAUX INDICATEURS TECHNIICO-ÉCONOMIQUES

Techniques	
Production Brute de Viande Vive/UGB	332 Kg/UGB
Coût alimentaire/UGB	131 €/UGB
Marge Brute bovine hors primes/UGB	856 €/UGB
Marge Brute culture/ha culture	644 €/ha

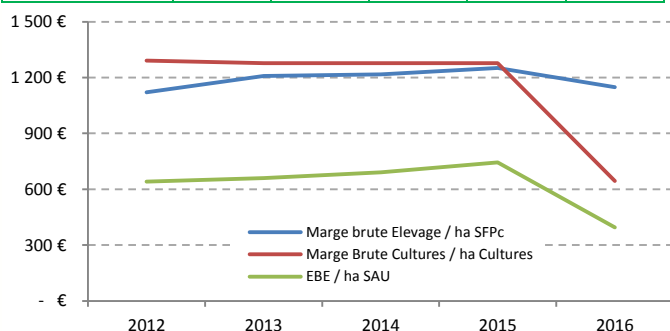
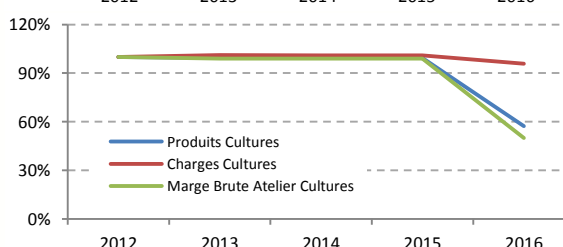
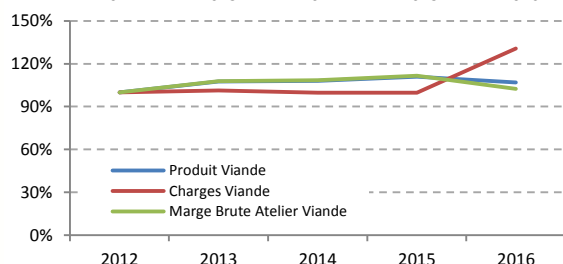
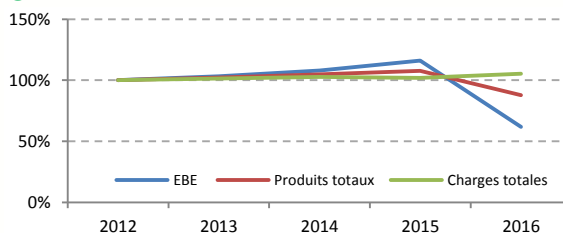
Economiques	
EBE/PB	28,5 %
Annuités/EBE	68,7 %
Revenu disponible/UTA	10 105 €/UTAf
Résultat courant/UTA	9 367 €/UTAf

## ÉVOLUTION DES INDICATEURS ÉCONOMIQUES

Exploitation	2012	2013	2014	2015	2016
EBE	76 824 €	79 203 €	82 882 €	89 257 €	47 417 €
/ha SAU	640 €	660 €	691 €	744 €	395 €
Produits totaux	189 725 €	193 800 €	198 798 €	204 313 €	166 264 €
/ha SAU	1 581 €	1 615 €	1 657 €	1 703 €	1 386 €
Charges totales	112 901 €	114 597 €	115 916 €	115 055 €	118 847 €
/ha SAU	941 €	955 €	966 €	959 €	990 €

Atelier Viande	2012	2013	2014	2015	2016
Produit Viande	78 549 €	84 441 €	84 841 €	87 135 €	83 989 €
/ha SFPc	1 302 €	1 392 €	1 398 €	1 433 €	1 385 €
Charges Viande	11 978 €	12 125 €	11 935 €	11 954 €	15 658 €
/ha SFPc	181 €	184 €	181 €	181 €	237 €
Marge Brute Atelier Viande	73 981 €	79 725 €	80 315 €	82 591 €	75 741 €
/ha de SFP	1 121 €	1 208 €	1 217 €	1 251 €	1 148 €
/ha SFPc	1 121 €	1 208 €	1 217 €	1 251 €	1 148 €

Atelier Cultures	2012	2013	2014	2015	2016
Produits Cultures	82 968 €	82 408 €	82 408 €	82 408 €	47 505 €
/ha	1 536 €	1 526 €	1 526 €	1 526 €	880 €
Charges Cultures	13 275 €	13 429 €	13 392 €	13 392 €	12 719 €
/ha	246 €	249 €	248 €	248 €	236 €
Marge Brute Atelier Cultures	69 692 €	68 979 €	69 015 €	69 015 €	34 786 €
/ha	1 291 €	1 277 €	1 278 €	1 278 €	644 €



CT 6a

# SYSTEME POLYCULTURE ENGRAISSEUR DE JEUNES BOVINS

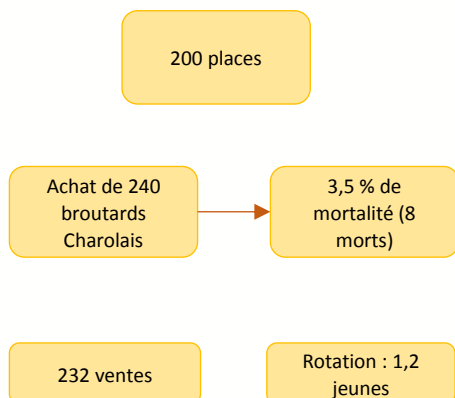


2 UMO - 200 ha SAU - 26 ha SFP

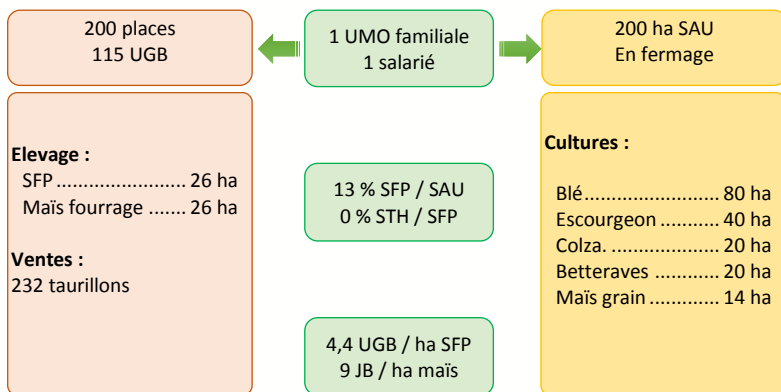
Atelier taurillons de 200 places en race Charolaise

Alimentation maïs fourrage

## Le cheptel en croisière



## Assolement et critères techniques



## RÉSULTATS ÉCONOMIQUES 2016 EN PHASE DE CROISIÈRE

PRODUIT BRUT TOTAL :		385 690 €
<b>Produit viande bovine :</b>		<b>157 440 € 41% PB</b>
Ventes		<b>375 840 €</b>
232 taurillons 450 Kg c à 3,6 €/Kg		375 840 €
Achats	-	218 400 €
240 broutards 340 Kg v à 910 €	-	218 400 €
Aides animales couplées	-	- €
<b>Produits Cultures</b>		<b>163 850 € 42% PB</b>
	soit	942 € /ha
Ventes		163 850 € 942 € /ha
céréales		99 250 € 741 € /ha
oléagineux et protéagineux		23 100 € 1 155 € /ha
cultures industrielles		41 500 € 2 075 € /ha
<b>Autres aides PAC :</b>		<b>64 400 € 17% PB</b>
	soit	322 € /ha
DPB		64 400,00 € 322 € /ha
MAE		- € - € /ha

CHARGES TOTALES :		344 700 €
<b>Charges proportionnelles :</b>		<b>178 004 €</b>
<b>Animales</b>		<b>82 696 € 21% PB</b>
dont achats de concentrés		53 220 €
dont achats de fourrage		- €
dont frais de SFP		15 329 €
dont autres charges d'élevage		14 147 €
<b>Cultures</b>		<b>95 308 € 25% PB</b>
	soit	548 € /ha
dont engrais		29 187 € 168 € /ha
dont phytos		30 320 € 174 € /ha
<b>Charges de structure :</b>		<b>166 696 € 43% PB</b>
(hors amortissements et frais financiers)		soit 833 € /ha
dont fermage		37 840 € 189 € /ha
dont carburants		23 899 € 119 € /ha
dont entretien méca		21 908 € 110 € /ha
dont MSA		19 883 € 99 € /ha
<b>Charges totales de mécanisation</b>		<b>124 373 € 622 € /ha</b>

EXCEDENT BRUT D'EXPLOITATION	
	40 990 € 11% PB
	<b>soit 205 € /ha</b>

Trésorerie	
Annuités	75 931 €
Besoins d'autofinancement	4 099 €
Revenu disponible	- 39 040 €

Revenu	
Amortissements	78 292 €
Frais financiers	10 015 €
Résultat courant	- 47 317 € -12% PB

Sensibilité du système aux variations			
<b>Techniques :</b>	+/- 10 Kg de poids vif par animal vendu	+/-	4 886 € d'EBE
<b>Economiques :</b>	+/- 0,10 €/kg vif vendu	+/-	9 686 € d'EBE

## LES RÉSULTATS TECHNIICO-ÉCONOMIQUES DU SYSTÈME

### Quelques indicateurs de coût de production du système

Prix moyen du kg vif vendu	2,12 €
----------------------------	--------

	Par vêlage	Par Kg vif vendu	Par UGB	Par ha de SFP	Par ha de SFPc
<b>Charges opérationnelles animales</b>	<b>440 €</b>	<b>0,80 €</b>	<b>258 €</b>	<b>385 €</b>	<b>381 €</b>
concentrés + minéraux	93 €	0,17 €	55 €	82 €	81 €
fourrages achetés	34 €	0,06 €	20 €	30 €	29 €
frais de SFP	152 €	0,28 €	89 €	133 €	131 €
autres charges bovines	161 €	0,29 €	94 €	141 €	139 €
<b>Produit animal</b>	<b>1 308 €</b>	<b>2,37 €</b>	<b>768 €</b>	<b>1 145 €</b>	<b>1 132 €</b>
<b>Marge brute animale</b>	<b>869 €</b>	<b>1,58 €</b>	<b>510 €</b>	<b>760 €</b>	<b>752 €</b>
<b>Marge brute animale hors aide</b>	<b>720 €</b>	<b>1,31 €</b>	<b>423 €</b>	<b>630 €</b>	<b>623 €</b>

## PRINCIPAUX INDICATEURS TECHNIICO-ÉCONOMIQUES

Techniques	
Production Brute de Viande Vive/UGB	841 Kg/UGB
Coût alimentaire/UGB	595 €/UGB
Marge Brute bovine hors primes/UGB	649 €/UGB
Marge Brute culture/ha culture	394 €/ha

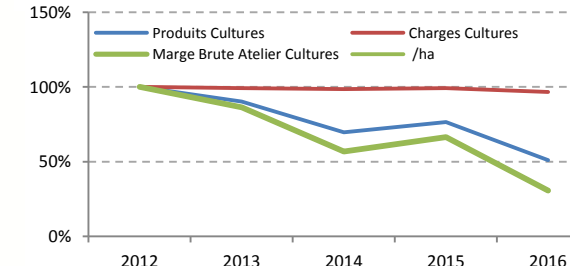
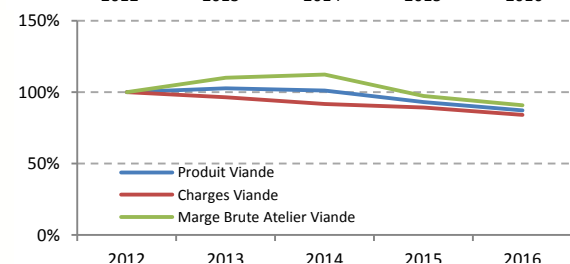
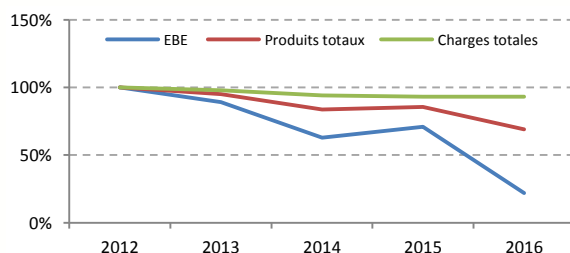
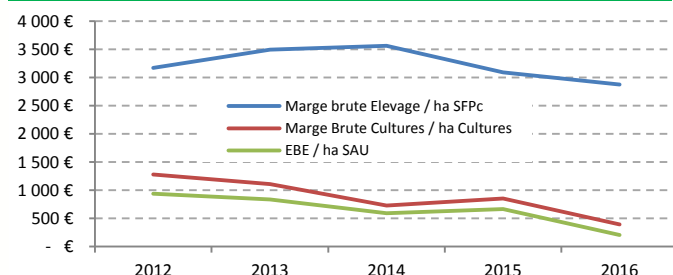
Economiques	
EBE/PB	10,6 %
Annuités/EBE	185,2 %
Revenu disponible/UTA	-39 040 €/UTAf
Résultat courant/UTA	-47 317 €/UTAf

## ÉVOLUTION DES INDICATEURS ÉCONOMIQUES

Exploitation	2012	2013	2014	2015	2016
EBE	187 604 €	167 235 €	117 773 €	132 982 €	40 990 €
/ha SAU	938 €	836 €	589 €	665 €	205 €
Produits totaux	558 009 €	529 958 €	466 452 €	478 150 €	385 690 €
/ha SAU	2 790 €	2 650 €	2 332 €	2 391 €	1 928 €
Charges totales	370 405 €	362 723 €	348 679 €	345 168 €	344 700 €
/ha SAU	1 852 €	1 814 €	1 743 €	1 726 €	1 723 €

Atelier Viande	2012	2013	2014	2015	2016
Produit Viande	180 720 €	185 520 €	182 700 €	167 880 €	157 440 €
/ha SFPc	6 951 €	7 135 €	7 027 €	6 457 €	6 055 €
Charges Viande	98 271 €	94 714 €	90 053 €	87 610 €	82 696 €
/ha SFPc	3 780 €	3 643 €	3 464 €	3 370 €	3 181 €
Marge Brute Atelier Viande	82 449 €	90 806 €	92 647 €	80 270 €	74 744 €
/ha de SFP	3 171 €	3 493 €	3 563 €	3 087 €	2 875 €
/ha SFPc	3 171 €	3 493 €	3 563 €	3 087 €	2 875 €

Atelier Cultures	2012	2013	2014	2015	2016
Produits Cultures	321 300 €	290 060 €	223 480 €	245 870 €	163 850 €
/ha	1 847 €	1 667 €	1 284 €	1 413 €	942 €
Charges Cultures	98 570 €	97 794 €	97 084 €	97 814 €	95 308 €
/ha	566 €	562 €	558 €	562 €	548 €
Marge Brute Atelier Cultures	222 730 €	192 267 €	126 396 €	148 056 €	68 542 €
/ha	1 280 €	1 105 €	726 €	851 €	394 €

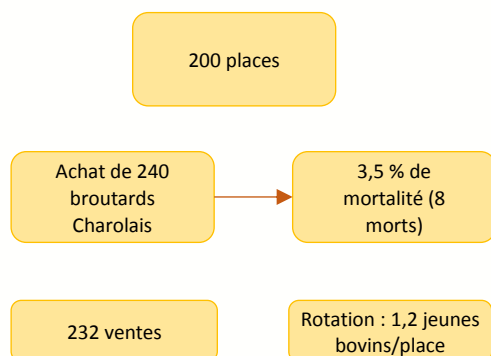


# SYSTEME POLYCULTURE ENGRAISSEUR DE JEUNES BOVINS

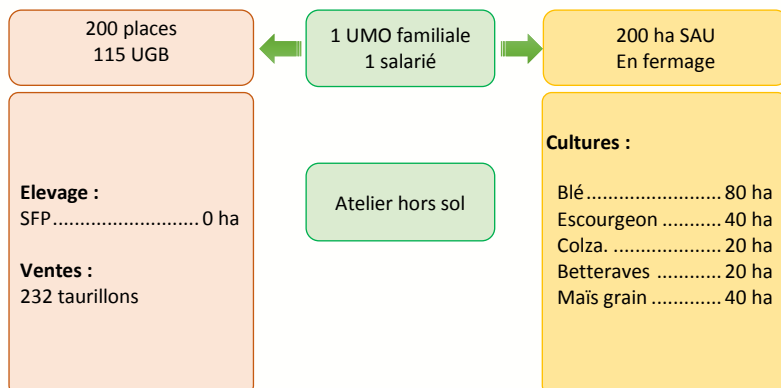
**CT 6b**

**2 UMO - 200 ha SAU - 0 ha SFP**
**Atelier taurillons de 200 places en race Charolaise**
**Alimentation pulpes surpressées**

## Le cheptel en croisière



## Assolement et critères techniques



## RÉSULTATS ÉCONOMIQUES 2016 EN PHASE DE CROISIÈRE

PRODUIT BRUT TOTAL :		408 440 €
<b>Produit viande bovine :</b>	<b>157 440 €</b>	<b>39% PB</b>
Ventes	375 840 €	
232 taurillons 450 Kg c à 3,6 €/Kg	375 840 €	
Achats	- 218 400 €	
240 broutards 340 Kg v à 910 €	- 218 400 €	
Aides animales couplées	- €	
<b>Produits Cultures</b>	<b>186 600 €</b>	<b>46% PB</b>
	soit 933 € /ha	
Ventes	186 600 €	933 € /ha
céréales	122 000 €	763 € /ha
oléagineux et protéagineux	23 100 €	1 155 € /ha
cultures industrielles	41 500 €	2 075 € /ha
<b>Autres aides PAC :</b>	<b>64 400 €</b>	<b>16% PB</b>
	soit 322 € /ha	
DFB	64 400,00 €	322 € /ha
MAE	- €	- € /ha

CHARGES TOTALES :		380 057 €
<b>Charges proportionnelles :</b>	<b>212 938 €</b>	
<b>Animales</b>	<b>104 003 €</b>	<b>25% PB</b>
dont achats de concentrés	45 103 €	
dont achats de fourrage	43 802 €	
dont frais de SFP	951 €	
dont autres charges d'élevage	14 147 €	
<b>Cultures</b>	<b>108 935 €</b>	<b>27% PB</b>
	soit 545 € /ha	
dont engrais	30 240 €	151 € /ha
dont phytos	32 400 €	162 € /ha
<b>Charges de structure :</b>	<b>167 120 €</b>	<b>41% PB</b>
(hors amortissements et frais financiers)	soit 836 € /ha	
dont fermage	37 840 €	189 € /ha
dont carburants	23 899 €	119 € /ha
dont entretien méca	21 908 €	110 € /ha
dont MSA	19 397 €	97 € /ha
<b>Charges totales de mécanisation</b>	<b>126 790 €</b>	<b>634 € /ha</b>

EXCEDENT BRUT D'EXPLOITATION	
	28 383 € 7% PB
	soit 142 € /ha

Trésorerie	
Annuités	78 861 €
Besoins d'autofinancement	2 838 €
Revenu disponible	- 53 317 €

Revenu	
Amortissements	81 314 €
Frais financiers	10 363 €
Résultat courant	- 63 294 € -15% PB

Sensibilité du système aux variations			
<b>Techniques :</b>	+/- 10 Kg de poids vif par animal vendu	+/-	4 886 € d'EBE
<b>Economiques :</b>	+/- 0,10 €/kg vif vendu	+/-	9 686 € d'EBE



## LES RÉSULTATS TECHNICO-ÉCONOMIQUES DU SYSTÈME

### Quelques indicateurs de coût de production du système

Prix moyen du kg vif vendu	2,11 €
----------------------------	--------

	Par vêlage	Par Kg vif vendu	Par UGB	Par ha de SFP	Par ha de SFPc
<b>Charges opérationnelles animales</b>	#DIV/0!	1,07 €	903 €	#DIV/0!	3 087 €
concentrés + minéraux	#DIV/0!	0,47 €	392 €	#DIV/0!	1 339 €
fourrages achetés	#DIV/0!	0,45 €	380 €	#DIV/0!	1 300 €
frais de SFP	#DIV/0!	0,01 €	8 €	#DIV/0!	28 €
autres charges bovines	#DIV/0!	0,15 €	123 €	#DIV/0!	420 €
<b>Produit animal</b>	#DIV/0!	1,63 €	1 367 €	#DIV/0!	4 673 €
<b>Marge brute animale</b>	#DIV/0!	0,55 €	464 €	#DIV/0!	1 586 €
<b>Marge brute animale hors aide</b>	#DIV/0!	0,55 €	464 €	#DIV/0!	1 586 €

## PRINCIPAUX INDICATEURS TECHNICO-ÉCONOMIQUES

Techniques	
Production Brute de Viande Vive/UGB	841 Kg/UGB
Coût alimentaire/UGB	780 €/UGB
Marge Brute bovine hors primes/UGB	464 €/UGB
Marge Brute culture/ha culture	388 €/ha

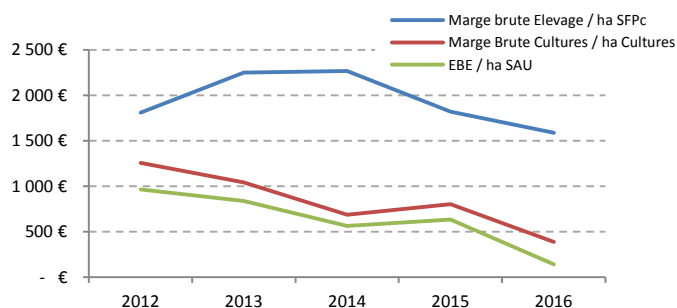
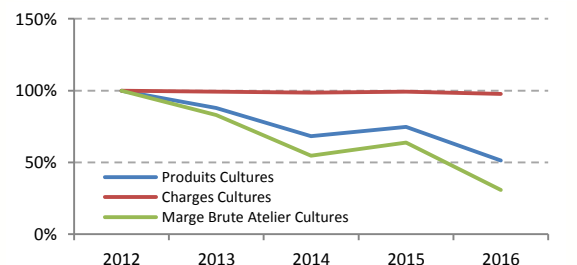
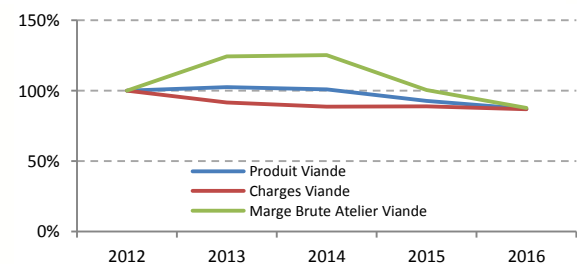
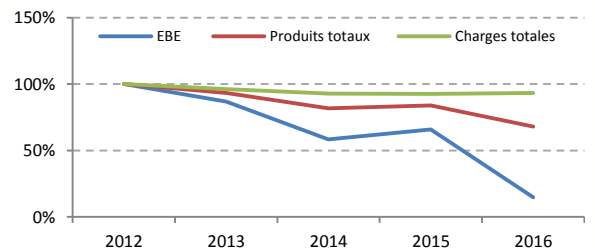
Economiques	
EBE/PB	6,9 %
Annuités/EBE	277,9 %
Revenu disponible/UTA	-53 317 €/UTAf
Résultat courant/UTA	-63 294 €/UTAf

## ÉVOLUTION DES INDICATEURS ÉCONOMIQUES

Exploitation	2012	2013	2014	2015	2016
EBE	192 734 €	167 403 €	112 514 €	126 690 €	28 383 €
/ha SAU	964 €	837 €	563 €	633 €	142 €
Produits totaux	599 609 €	559 078 €	490 372 €	503 500 €	408 440 €
/ha SAU	2 998 €	2 795 €	2 452 €	2 518 €	2 042 €
Charges totales	406 876 €	391 675 €	377 858 €	376 810 €	380 057 €
/ha SAU	2 034 €	1 958 €	1 889 €	1 884 €	1 900 €

Atelier Viande	2012	2013	2014	2015	2016
Produit Viande	180 720 €	185 520 €	182 700 €	167 880 €	157 440 €
/ha SFPc	5 364 €	5 506 €	5 422 €	4 983 €	4 673 €
Charges Viande	119 810 €	109 748 €	106 348 €	106 574 €	104 003 €
/ha SFPc	3 556 €	3 257 €	3 156 €	3 163 €	3 087 €
Marge Brute Atelier Viande	60 910 €	75 772 €	76 352 €	61 306 €	53 437 €
/ha SFPc	1 808 €	2 249 €	2 266 €	1 820 €	1 586 €

Atelier Cultures	2012	2013	2014	2015	2016
Produits Cultures	362 900 €	319 180 €	247 400 €	271 220 €	186 600 €
/ha	1 815 €	1 596 €	1 237 €	1 356 €	933 €
Charges Cultures	111 440 €	110 605 €	109 905 €	110 635 €	108 935 €
/ha	557 €	553 €	550 €	553 €	545 €
Marge Brute Atelier Cultures	251 460 €	208 575 €	137 495 €	160 585 €	77 665 €
/ha	1 257 €	1 043 €	687 €	803 €	388 €



### IMPACT ECONOMIQUE SELON LE RENDEMENT DES CULTURES

Le calcul des cas types est réalisé avec les données de conjoncture de l'année. Les prix et les rendements sont donc variables d'une année à l'autre. Le calcul et la comparaison effectuée avec les systèmes à rendements constants permet de mesurer l'impact seul de la conjoncture économique.

Les graphiques ci-joint vous présentent l'évolution de l'EBE, de la Marge Brute Végétale et de la Marge Brute Animale avec la prise en compte des rendements 2016.



#### Rendements en exploitation conventionnelle

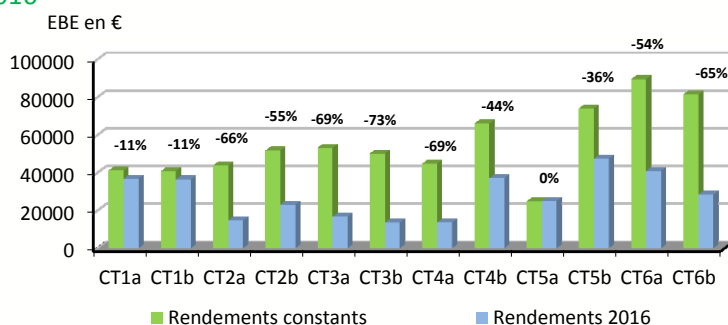
Cultures conventionnelles	Convention cas type	Année 2016	Différence
Blé	85 q	55 q	-30 q
Escourgeon	80 q	60 q	-20 q
Colza	40 q	33 q	-7 q
Pois	50 q	31 q	-19 q
Betteraves	80 T	83 T	+3 T
Maïs ensilage	14 T MS utile	13 T MS utile	-1 T MS utile
Maïs grain	85 q	70 q	-15 q

#### Rendements en Agriculture Biologique

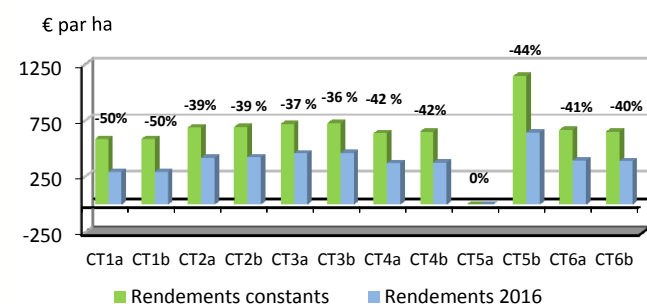
Cultures AB	Convention cas type	Année 2016	Différence
Blé	40 q	25 q	-15 q
Escourgeon	40 q	25 q	-15 q
Epeautre	35 q	20 q	-15 q
Pois/féverole	40 q	20 q	-15 q
Triticale	40 q	20 q	-20 q

#### Impact du rendement des cultures sur l'EBE 2016

Pour l'année 2016, les rendements réels impactent très fortement l'EBE des systèmes comprenant une part importante de cultures, y compris les systèmes en AB. Les baisses vont de -30% à -70%. Les EBE des systèmes herbagers sont plus stables dans le contexte de l'année.



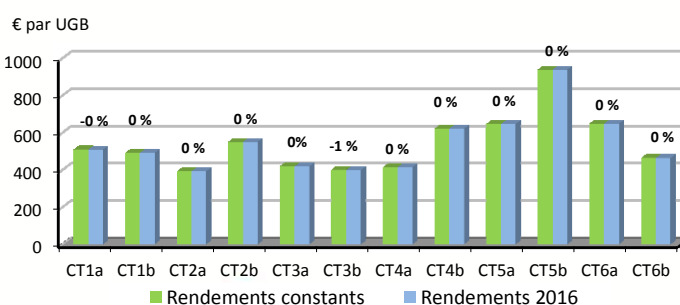
#### Impact du rendement des cultures sur la marge brute végétale 2016



L'année 2016 restera exceptionnelle d'un point de vue météorologique. Après un début de printemps doux, les mois de mai et juin ont été marqués par le froid et la pluie. Ces conditions ont perturbé la floraison des céréales et des protéagineux ainsi que la qualité des fourrages récoltés. Au final cela se traduit par une baisse des rendements et des marges brutes végétales de 35 à 50% selon le taux de spécialisation en SCOP.

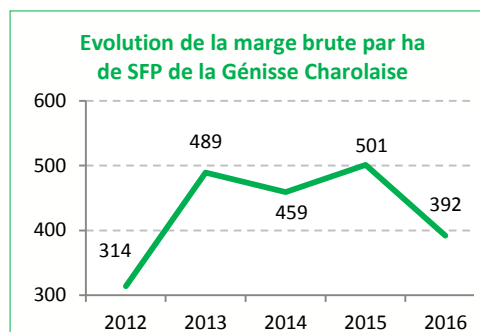
#### Impact du rendement des cultures sur la marge brute viande 2016

La marge brute animale n'est pas impactée car les cas types sont décrits en système constant. Cependant la mauvaise qualité des fourrages récoltés a entraîné dans certaines exploitations une augmentation des achats d'aliments.



## GENISSES DE RACE VIANDE

## COMPARATIF DE MARGE BRUTE selon la conduite d'élevage



Type de rationnement :	Maïs Foin Pulpes sèches Soja Génisse Boucherie	Foin Pulpes sèches Luzerne 21 Génisse Boucherie B-N-R (*)	Foin Pulpes sèches Céréales Soja Génisse Boucherie	Maïs Foin Pulpes sèches Soja Génisse Boucherie
<b>Age à la vente (mois) :</b>	<b>27</b>	<b>30</b>	<b>36</b>	<b>36</b>
Surface totale de prairies (ha) :	0,36	0,80	0,89	0,80
Surface Pâturée (ha) :	0,30	0,70	0,70	0,70
Surface en Maïs à acheter (ha) :	0,12	0,00	0,00	0,04
Coût de la SFP (€/ha) :	197	120	121	172
Coût aliments achetés (€) :	168	145	137	130
Frais vétérinaires (€) :	49	49	49	49
Frais d'élevage par bovin acheté (€) :	14	14	14	14
Pertes (5 % prix broutarde) (€) :	25	23	23	24
Prix de la broutarde (€) :	680	680	680	680
<b>CHARGES (€) :</b>	<b>1151</b>	<b>1050</b>	<b>1048</b>	<b>1094</b>
Poids de carcasse (kg) :	367	362	395	395
Prix au Kg de Carcasse (€) :	3,55 €	3,70 €	3,55 €	3,55 €
<b>PRODUIT (€) :</b>	<b>1301</b>	<b>1339</b>	<b>1404</b>	<b>1404</b>
<b>Marge brute / animal :</b>	<b>151 €</b>	<b>289 €</b>	<b>356 €</b>	<b>310 €</b>
<b>Plus ou moins 0,1 € / Kg de carcasse :</b>	<b>37 €</b>	<b>36 €</b>	<b>40 €</b>	<b>40 €</b>
<b>Marge brute / ha de SFP :</b>	<b>314 €</b>	<b>359 €</b>	<b>398 €</b>	<b>366 €</b>
<b>Plus ou moins 0,1 € / Kg de carcasse :</b>	<b>103 €</b>	<b>45 €</b>	<b>44 €</b>	<b>49 €</b>

## Synthèse pour 10 ha de prairies

Marge brute :	4 231 €	3 593 €	3 985 €	3 855 €
Surface en maïs nécessaire :	3,5	0,0	0,0	0,5
Nbre ax sortis / an / 10 Ha :	28	12	11	12
Nbre de période hivernage :	2	2	3	3

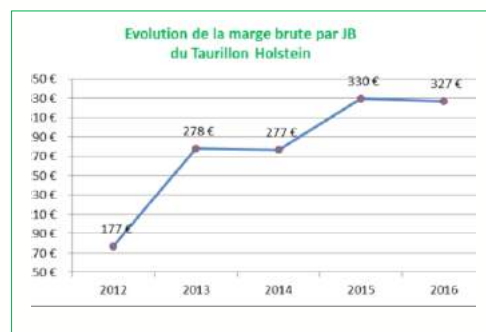
Dans les simulations utilisant le maïs ensilage, le coût de ce dernier est retenu au prix d'achat(\*) de 1 139 €/ha. Il est ainsi possible de comparer ces itinéraires en remplaçant le maïs fourrage par de la pulpe surpressée dont le prix est "rendu silo". Les frais de récolte liés à l'herbe ne sont pas retenus, on considère que l'éleveur est équipé du matériel nécessaire. Le cahier des charges de la filière "Bœuf de nos Régions" ne permet pas l'utilisation d'ensilage (maïs ou herbe), de céréales et de tourteau de soja. En contre partie, la valorisation est supérieure d'un minimum de 0,15 €.

La marge brute moyenne à l'ha de SFP a diminué de 109 € par rapport à l'an dernier. Comme pour le boeuf viande, la diminution du prix de vente (-0,15 €/Kg de carc.) génère cette baisse. La marge brute moyenne reste faible (359 €/ha). Il sera utile de bien raisonner cette production dans le système de l'exploitation.

(\*) Pour comparer les marges entre les différents systèmes d'alimentation, nous avons calculé le prix du maïs ensilage selon le barème suivant : les charges proportionnelles liées à sa culture : 327 €. Les charges de récolte tassage semis : 275 €. Une perte de marge correspondant à celle d'un blé qui aurait pu se substituer au maïs 537 €. Prix du maïs rendu au silo : 1 139 €/ha pour 37 T brutes ou 13 T MS.

## TAURILLONS DE RACE PRIM'HOLSTEIN

## COMPARATIF DE MARGE BRUTE selon le rationnement



Avec une valorisation de la surface en maïs à

1 139 €/ha

Age à l'abattage (mois)	18,0	Durée engraissement	365 j
Poids de carcasse	350 kg	Prix au Kg carc. (€/kgc)	3,10 €
Rendement carcasse	52%	GMQ en engraissement	1 200 g/j

RATIONS :	Maïs ensilage + Blé	Maïs ensilage + Pulpes surpressées	Maïs ensilage + Corn Gluten Humide	Pulpes surpressées + Blé
<b>TOTAL PRODUITS :</b>	<b>1 085 €</b>	<b>1 085 €</b>	<b>1 085 €</b>	<b>1 085 €</b>

Prix du veau à 15 jours	70 €	Coût alimentaire phase élevage du veau (0-6 Mois)	199 €
Frais sanitaires	37 €	Frais divers d'élevage	10 €
Pertes (5% Prix veau + Alim. 0-6 mois)	13 €	Taxes	9 €

Prix €/T brute	RATIONS : kg brut/jour	Maïs ensilage + Blé	Maïs ensilage + Pulpes surpressées	Maïs ensilage + Corn Gluten Humide	Pulpes surpressées + Blé
25 €	Pulpe Surpressée		6,0		26,0
31 €	Maïs Ensilage	20,0	15,0	15,0	
75 €	Corn Gluten Humide			7,0	
160 €	Blé	1,0	1,0		1,0
370 €	Tourteau de Soja	0,8	0,8		0,8
930 €	CMV	0,1	0,1	0,1	0,1
	Paille	0,8	0,8	0,8	0,8

<b>Coût Alimentaire engraissement (€/j)</b>	<b>1,16 €</b>	<b>1,16 €</b>	<b>1,08 €</b>	<b>1,20 €</b>
---------------------------------------------	---------------	---------------	---------------	---------------

<b>Coût Alimentaire total</b>	<b>424 €</b>	<b>423 €</b>	<b>393 €</b>	<b>438 €</b>
-------------------------------	--------------	--------------	--------------	--------------

<b>Coût Alimentaire/kg de croît (€/kg)</b>	<b>0,97 €</b>	<b>0,97 €</b>	<b>0,90 €</b>	<b>1,00 €</b>
--------------------------------------------	---------------	---------------	---------------	---------------

<b>TOTAL CHARGES OPERATIONNELLES :</b>	<b>763 €</b>	<b>761 €</b>	<b>732 €</b>	<b>776 €</b>
----------------------------------------	--------------	--------------	--------------	--------------

<b>Marge brute / Taurillon :</b>	<b>322 €</b>	<b>324 €</b>	<b>353 €</b>	<b>309 €</b>
----------------------------------	--------------	--------------	--------------	--------------

Attention à la comparaison des marges entre taurillons de race laitière présents 18 mois et les taurillons de race charolaise engraisés sur 10 mois. Selon le type d'alimentation des variations de croissance peuvent exister mais ne sont pas prises en compte dans cette présentation. Pour comparer les marges avec différents systèmes d'alimentation, nous avons calculé le prix du maïs ensilage selon le barème suivant : les charges proportionnelles liées à sa culture : 327 €. Les charges de récolte tassage semis : 275 €. Une perte de marge correspondant à celle d'un blé qui aurait pu se substituer au maïs : 537 €. Prix du maïs ensilage rendu au silo : 1 139 €/ha pour 37 T brutes ou 13 T de matière sèche.

**Conjoncture :**

La légère hausse du prix du veau (+ 20 €) est compensée par la baisse des charges sur les surfaces fourragères si bien qu'au final la marge brute par JB reste stable (- 3 €/JB). Avec une marge brute avoisinant les 330 € sur 18 mois, l'atelier d'engraissement de taurillons laitiers à partir de veaux de 8 jours peut retrouver de l'intérêt dans certains élevages, à condition de disposer au préalable de places, de main-d'oeuvre disponible, de surfaces fourragères et de quantité d'aliments suffisantes.

## TAURILLONS DE RACE CHAROLAISE

## COMPARATIF DE MARGE BRUTE selon le rationnement

Avec une valorisation de la surface en maïs à 1 139 €/ha



Poids de carcasse	450 kg	Prix au Kg carc.	3,60 €	Rendement carcasse	58,5%
-------------------	--------	------------------	--------	--------------------	-------

RATIONS :	Blé Pulpe sèche Soja	Pulpe Surpressée Corn Gluten Humide	Maïs Corn Gluten Humide	Corn Gluten Humide Pulpe Sèche	Pulpe Surpressée Blé Soja	Maïs Blé Soja
GMQ	1 600 g/j	1 500 g/j	1 500 g/j	1 500 g/j	1 500 g/j	1 500 g/j
Durée d'engraissement	270 j	285 j	285 j	285 j	285 j	285 j
Age à l'abattage	18 mois	18,5 mois	18,5 mois	18,5 mois	18,5 mois	18,5 mois

TOTAL PRODUIT	1 620 €	1 620 €	1 620 €	1 620 €	1 620 €	1 620 €
---------------	---------	---------	---------	---------	---------	---------

Prix du boutard de 9 mois :	967 €	Poids :	340 kg	Prix du broutard au kg vif :	2,84 €
Frais Sanitaires :	37 €				
Provision pour pertes :	33 €	Taux de perte : 2,5 % (Prix du broutard + 50 % du coût alimentaire)			
Frais divers d'élevage :	10 €				
Taxes :	10,5 €				

Prix €/T brute	RATIONS : kg brut/jour	Blé Pulpe sèche Soja	Pulpe Surpressée Corn Gluten Humide	Maïs Corn Gluten Humide	Corn Gluten Humide Pulpe Sèche	Pulpe Surpressée Blé Soja	Maïs Blé Soja
25 €	Pulpe surpressée :		26,00			27,50	
31 €	Maïs ensilage :			11,70			17,50
185 €	Pulpe déshydratée :	2,50			6,00		
75 €	Corn gluten humide :		6,00	11,70	8,50		
160 €	Blé :	6,50				2,00	2,00
370 €	Tourteau de soja :	1,20				0,60	
650 €	Urée :		0,09			0,12	
930 €	CMV :	0,10	0,10	0,10	0,10	0,10	0,10
	Paille :	1,50	1,00	1,00	1,00	1,00	1,00

Coût alimentaire journalier (€/j) :	2,04 €	1,25 €	1,33 €	1,84 €	1,40 €	1,47 €
-------------------------------------	--------	--------	--------	--------	--------	--------

Coût alimentaire total :	551 €	357 €	379 €	525 €	399 €	418 €
--------------------------	-------	-------	-------	-------	-------	-------

Coût alimentaire /kg de croît (€/kg) :	1,27 €	0,83 €	0,89 €	1,23 €	0,93 €	0,98 €
----------------------------------------	--------	--------	--------	--------	--------	--------

Total Charges :	1 608 €	1 414 €	1 436 €	1 582 €	1 457 €	1 476 €
-----------------	---------	---------	---------	---------	---------	---------

Marge Brute/ taurillon	12 €	206 €	184 €	38 €	163 €	144 €
------------------------	------	-------	-------	------	-------	-------

Les marges sont établies par taurillon et non à la place et ne peuvent être comparées aux marges des taurillons laitiers engraisés sur 18 mois. Les croissances en ration sèche sont majorées de 100 g de GMQ ce qui diminue la période d'engraissement de 15 jours par rapport aux rations humides.

Pour comparer les marges entre les différents systèmes d'alimentation, nous avons calculé le prix du maïs ensilage selon le barème suivant : les charges proportionnelles liées à sa culture : 327 €. Les charges de récolte tassage semis : 275 €. Une perte de marge correspondant à celle d'un blé qui aurait pu se substituer au maïs : 537 €. Prix du maïs rendu au silo : 1 139 €/ha /37 T brutes /13 T MS.

**Conjoncture :**

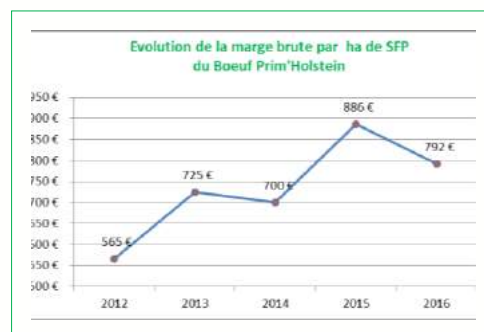
La marge brute par taurillon diminue cette année de 119 €/JB. Le maintien du prix du broutard et la baisse du prix de vente des animaux expliquent principalement ce résultat. Les charges opérationnelles et notamment alimentaires stables ne peuvent donc pas compenser cette chute de marge brute qui s'élève en moyenne à 150 €/JB pour les systèmes en ration humide.

## BŒUFS DE RACE PRIM'HOLSTEIN

## COMPARATIF DE MARGE BRUTE selon la conduite d'élevage



Type de rationnement :



	Herbe + Maïs ensilage	Herbe + Maïs ensilage	Ensilage d'herbe	Herbe + Maïs ensilage	Foin	Herbe + Maïs ensilage
	Bœuf laitier fini prairie	Bœuf laitier fini auge	Bœuf laitier fini auge	Bœuf laitier fini auge	Bœuf laitier fini herbe	
<b>Age à la vente (mois) :</b>	<b>25</b>	<b>25</b>	<b>29</b>	<b>29</b>	<b>34</b>	<b>34</b>
Surface totale de prairies (ha) :	0,60	0,38	0,64	0,50	0,92	0,94
Surface Pâturée (ha) :	0,60	0,38	0,50	0,50	0,68	0,90
Surface en Maïs à acheter (ha) :	0,06	0,16	0,00	0,13	0,00	0,06
Rendement Maïs (tonnes MS/ ha) :	13,0	13,0		13,0		13,0
Coût de la SFP (€/ha) :	125	169	176	164	125	172
Coût aliments achetés (€) :	255	220	200	167	159	155
Frais vétérinaires (€) :	49	49	49	49	49	49
Frais d'élevage par bovin acheté (€) :	14	14	14	14	14	14
Pertes (5 % prix veau + coût alim jusque 6 mois) (€) :	12	12	11	12	10	13
Prix du veau acheté (€) :	70	70	70	70	70	70
<b>CHARGES (€) :</b>	<b>659</b>	<b>668</b>	<b>665</b>	<b>621</b>	<b>572</b>	<b>619</b>
Poids de carcasse (kg) :	368	368	371	371	391	391
Prix au Kg de Carcasse (€) :	3,10 €	3,10 €	3,10 €	3,10 €	3,10 €	3,10 €
<b>PRODUIT (€) :</b>	<b>1 140</b>	<b>1 140</b>	<b>1 151</b>	<b>1 151</b>	<b>1 213</b>	<b>1 213</b>
<b>Marge brute / bœuf :</b>	<b>481 €</b>	<b>472 €</b>	<b>486 €</b>	<b>531 €</b>	<b>641 €</b>	<b>595 €</b>
Plus ou moins 0,1 € / Kg de carcasse :	37 €	37 €	37 €	37 €	39 €	39 €
<b>Marge brute / ha de SFP :</b>	<b>729 €</b>	<b>874 €</b>	<b>760 €</b>	<b>1 059 €</b>	<b>694 €</b>	<b>634 €</b>
Plus ou moins 0,1 € / Kg de carcasse :	56 €	68 €	58 €	59 €	42 €	39 €

## Synthèse pour 10 ha de prairies

Marge brute :	8 031 €	12 452 €	7 605 €	13 363 €	6 944 €	6 749 €
Surface en maïs nécessaire (ha) :	1,0	4,2	0	2,6	0	0,6
Nbre animaux sortis / an / 10 Ha :	17	26	16	20	11	11
Nbre de période hivernage :	2	2	3	3	3	3

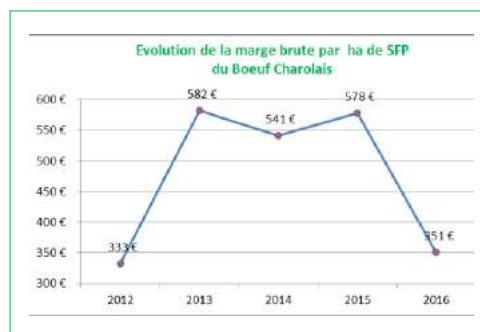
Dans les simulations utilisant le maïs ensilage, le coût de ce dernier est retenu au prix d'achat(\*) 1 139 €/Ha. Il est ainsi possible de comparer ces itinéraires en remplaçant le maïs fourrage par de la pulpe surpressée dont le prix est rendu silo. Les frais de récolte liés à l'herbe ne sont pas retenus, on considère que l'éleveur est équipé du matériel nécessaire, ceci explique les bons résultats de l'itinéraire avec de l'ensilage d'herbe.

La marge brute moyenne à l'ha de SFP a diminué en moyenne de 94 € par rapport à l'an dernier, ceci est surtout dû à la diminution du cours du boeuf (- 0,20 €/kg) et la hausse du prix du veau (+ 20 €). Malgré cette baisse de marge brute, la production de boeufs laitiers garde un niveau de rentabilité correct pour valoriser des prairies éloignées et excédentaires. Cependant, cet atelier doit demeurer une production complémentaire et non prioritaire dans les systèmes laitiers.

(\*) Pour comparer les marges entre les différents systèmes d'alimentation, nous avons calculé le prix du maïs ensilage selon le barème suivant : les charges proportionnelles liées à sa culture : 327 €. Les charges de récolte tassage semis : 275 €. Une perte de marge correspondant à celle d'un blé qui aurait pu se substituer au maïs 537€. Prix du maïs rendu au silo : 1 139 €/ha pour 37 T brutes ou 13 T MS.

## BŒUFS DE RACE CHAROLAIS

## COMPARATIF DE MARGE BRUTE selon la conduite d'élevage



Type de rationnement :	Foin Pulpes sèches Luzerne 21	Maïs Foin Pulpes S Tx soja	Ensilage Herbe + Pulpes sèches	Maïs + Foin + Pulpes sèches + Tx soja	Foin + Pulpes Sèches + Tx soja	Maïs + Foin + Pulpes sèches + Tx soja
	Bœuf B-N-R (*)	Bœuf Viande	Bœuf Viande	Bœuf Viande	Bœuf Viande	Bœuf Viande
<b>Age à la vente (mois) :</b>	<b>26</b>	<b>28</b>	<b>32</b>	<b>32</b>	<b>36</b>	<b>36</b>
Surface totale de prairies (ha) :	0,44	0,30	0,77	0,72	0,97	0,71
Surface Pâturée (ha) :	0,30	0,30	0,70	0,70	0,70	0,70
Surface en Maïs à acheter (ha) :	0	0,17	0	0,08	0	0,14
Coût de la SFP (€/ha) :	60	235	215	189	132	262
Coût aliments achetés (€) :	222	141	126	118	186	131
Frais vétérinaires (€) :	49	49	49	49	49	49
Frais d'élevage par bovin acheté (€) :	14	14	14	14	14	14
Pertes (5 % prix broutard) (€) :	26	29	28	27	27	30
Prix du broutard (€) :	830	830	830	830	830	830
<b>CHARGES (€) :</b>	<b>1219</b>	<b>1320</b>	<b>1289</b>	<b>1253</b>	<b>1268</b>	<b>1347</b>
Poids de carcasse (kg) :	384	415	440	440	469	469
Prix au Kg de Carcasse (€) :	3,65 €	3,50 €	3,50 €	3,50 €	3,50 €	3,50 €
<b>PRODUIT (€) :</b>	<b>1401</b>	<b>1451</b>	<b>1539</b>	<b>1539</b>	<b>1642</b>	<b>1642</b>
<b>Marge brute / animal :</b>	<b>183 €</b>	<b>131 €</b>	<b>250 €</b>	<b>286 €</b>	<b>375 €</b>	<b>295 €</b>
<b>Plus ou moins 0,1 € / Kg de carcasse :</b>	<b>38 €</b>	<b>41 €</b>	<b>44 €</b>	<b>44 €</b>	<b>47 €</b>	<b>47 €</b>
<b>Marge brute/ha de SFP</b>	<b>412 €</b>	<b>281 €</b>	<b>324 €</b>	<b>356 €</b>	<b>385 €</b>	<b>345 €</b>
<b>Plus ou moins 0,1 € / Kg de carcasse :</b>	<b>87 €</b>	<b>138 €</b>	<b>57 €</b>	<b>61 €</b>	<b>48 €</b>	<b>66 €</b>

## Synthèse pour 10 ha de prairies

Marge brute :	4 125 €	4 367 €	3 244 €	3 957 €	3 849 €	4 143 €
Surface en maïs nécessaire (ha) :	0	5,5	0	1,1	0	2,0
Nbre ax sortis / an / 10 Ha :	23	33	13	14	10	14
Nbre de période hivernage :	2	2	2	2	3	3

Dans les simulations utilisant le maïs ensilage, le coût de ce dernier est retenu au prix d'achat, frais de mécanisation inclus (1 139 €/ha), le vendeur réalise la marge de la culture du blé. Il est ainsi possible de comparer ces itinéraires en remplaçant le maïs fourrage par de la pulpe surpressée dont le prix est "rendu silo". Pour la récolte de l'herbe, seuls les frais de récolte en ensilage sont pris en compte. Le cahier des charges de la filière "Bœuf de nos Régions" ne permet pas l'utilisation d'ensilage (maïs ou herbe), de céréales et de tourteau de soja. En contre partie, la valorisation est supérieure d'un minimum de 0,15 €.

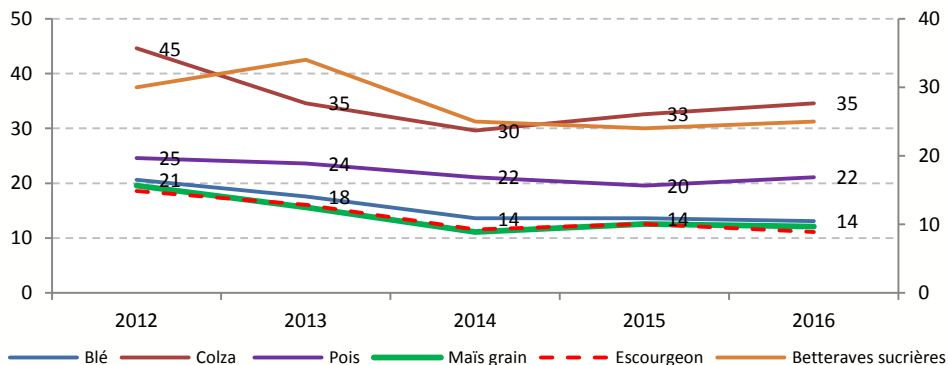
Dans la conjoncture 2016, la marge par ha de SFP a régressé de 227 €/ha. Cette diminution est due surtout à la baisse du prix de vente (- 0,20 €/kg de carc).

La marge brute à l'ha de SFP s'élève en moyenne à 350 €.

## EVOLUTION DU PRIX DES PRODUITS ET DES INTRANTS DE 2012 A 2016

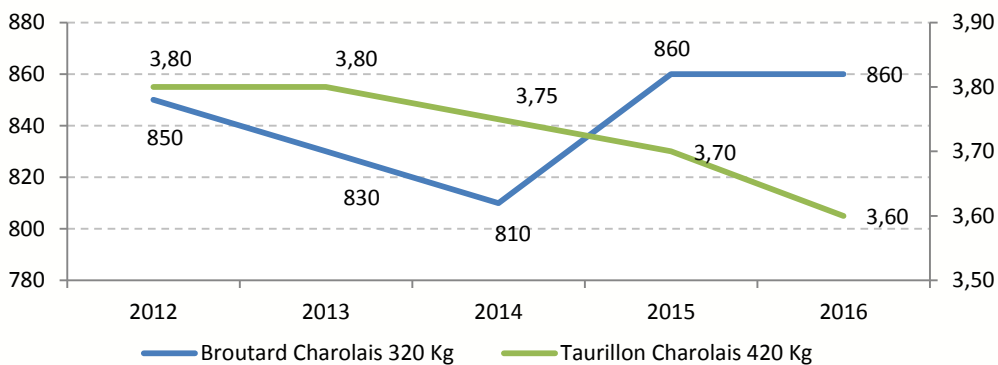
### Evolution des produits de l'atelier cultures

Depuis 2012, le produit des cultures ne cesse de diminuer. En 2016, la chute des rendements est venue amplifier cette baisse.

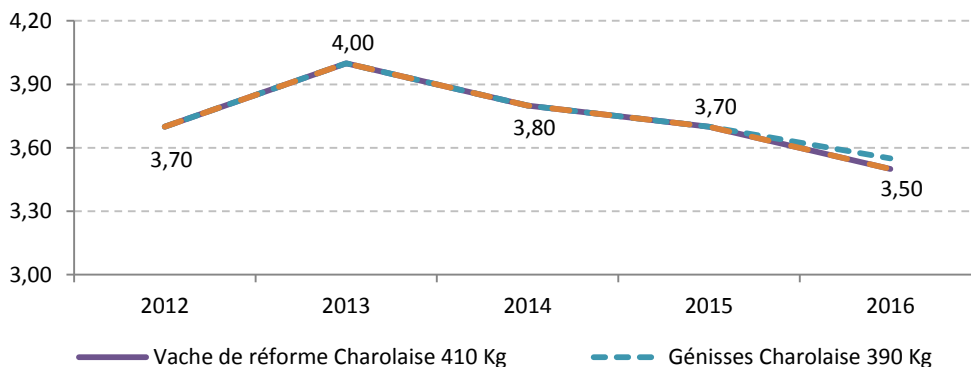


### Evolution des produits de l'atelier bovins viande

Le prix du broutard se maintient par la demande export. En 2016, la région des Hauts de France a été épargnée par la fièvre catarrhale ce qui a favorisée l'activité commerciale (marché Turc). A contrario, le prix du taurillon diminue depuis 4 ans.



Il y a très peu de différence entre vaches, bœufs et génisses. Tout comme pour le taurillon, depuis 2013, les prix sont en baisse. Cependant, cela ne reflète pas la variabilité des prix avec la plus value apportée par certaines filières.

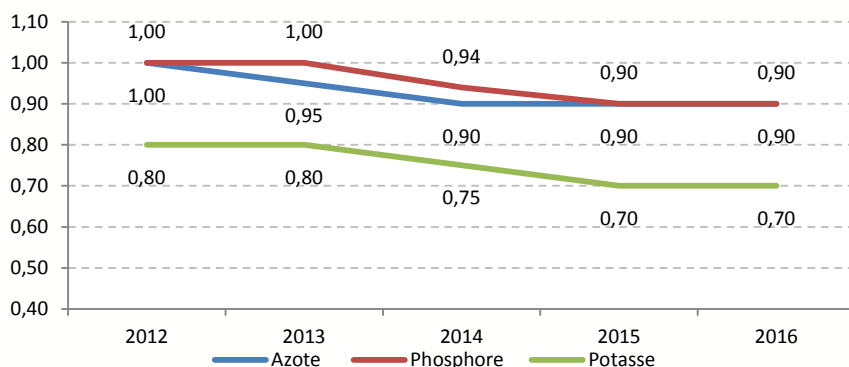




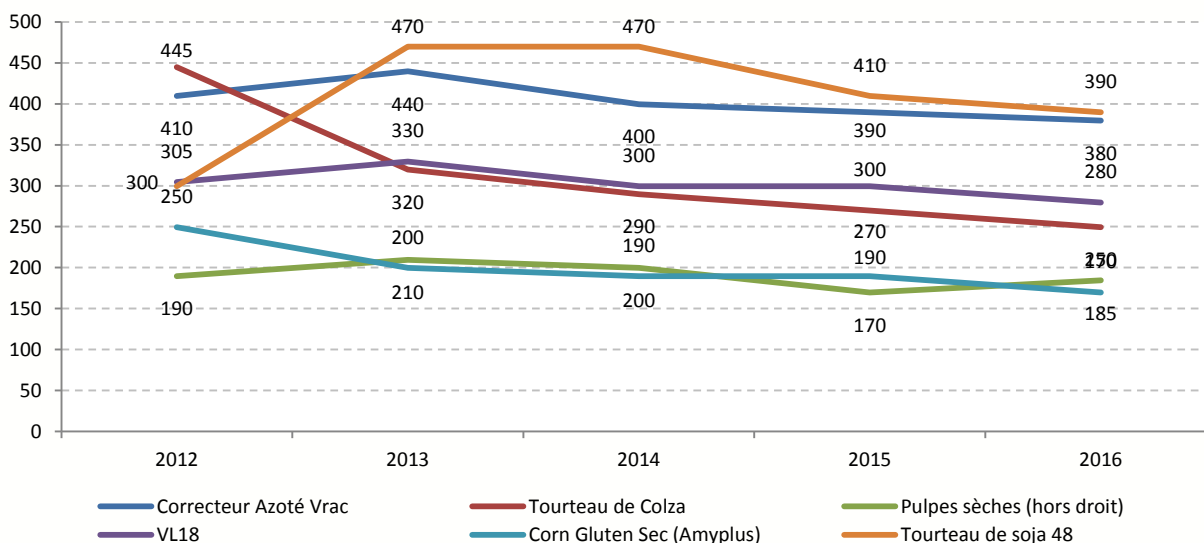
### Evolution des prix des principaux intrants

Si les produits baissent, le coût des engrais diminue aussi depuis 2013. Cette diminution atténuée partiellement la chute des cours.

Le prix du carburant et des lubrifiants a lui diminué en 2016 de - 12 % par rapport à 2015.



La tendance du coût des concentrés reste à la baisse avec une diminution de 5 % par rapport à 2015. Comme pour les intrants, cette baisse permet de limiter tant bien que mal l'impact négatif d'une conjoncture difficile sur la marge bovine.



## DONNÉES DE CONJONCTURE

PRODUITS BOVINS	Poids (Kg)	2016	2015
<b>Charolaise</b>			
Vaches de réforme	450	3,50 €	3,70 €
Génisses bouchères	390	3,55 €	3,70 €
Taurillons Naisseur Engraisseur	470	3,60 €	3,70 €
Taurillons Engraisseur spécialisé	450	3,60 €	3,70 €
Bœufs	480	3,50 €	3,70 €
Taureaux	700	2,50 €	2,70 €
Broutards	380	950 €	950 €
Broutardes	350	650 €	670 €
Génisses 2 ans pleines	660	1 500 €	1 600 €
<b>Limousine</b>			
Vaches de réforme	400	3,65 €	3,85 €
Génisses bouchères	360	3,70 €	3,85 €
Taurillons Naisseur Engraisseur	420	3,75 €	3,85 €
Taureaux	600	2,50 €	2,70 €
Broutards	360	975 €	975 €
Broutardes	335	680 €	700 €
Génisses 2 ans pleines	610	1 650 €	1 800 €
<b>Blonde d'Aquitaine</b>			
Vaches de réforme	500	4,50 €	4,70 €
Génisses bouchères	430	4,60 €	4,80 €
Taurillons Naisseur Engraisseur	470	3,80 €	3,85 €
Bœufs	550	4,50 €	4,70 €
Taureaux	750	3,00 €	3,20 €
Broutards	350	1 000 €	1 000 €
Broutardes	335	800 €	800 €
Génisses 2 ans pleines	710	1 800 €	2 000 €
<b>Salers</b>			
Vaches de réforme	390	3,20 €	3,40 €
Génisses bouchères	350	3,25 €	3,40 €
Taurillons Naisseur Engraisseur	425	3,50 €	3,60 €
Taureaux	550	2,30 €	2,50 €
Broutards	350	850 €	850 €
Broutardes	310	520 €	540 €
Génisses 2 ans pleines	590	1 400 €	1 500 €
<b>Croisé charolais*salers</b>			
Génisses bouchères	380	3,45 €	3,60 €
Taurillons Naisseur Engraisseur	450	3,50 €	3,60 €
Broutards	380	900 €	900 €
Broutardes	350	650 €	670 €
<b>Holstein</b>			
Taurillons Engraisseur spécialisé	340	3,10 €	3,10 €
Bœufs	360	2,70 €	2,80 €

ACHATS	Poids (Kg)	2016	2015
Broutard léger charolais 280 kg	280	850 €	830 €
Broutard charolais 320kg	320	910 €	910 €
Broutard lourd charolais 380 kg		1 000 €	1 000 €
Broutard Croisé charolais salers		950 €	950 €
Broutard Blond léger 300-320 kg		1 050 €	1 050 €
Taureau		2 400 €	2 500 €
Veau holstein		70 €	50 €

AIDES		2016	2015
Aide aux Bovins Allaitants ABA (€/VA)	10 à 50	175,5 €	180,0 €
	51 à 99	130,0 €	135,0 €
	100 à 138	69,0 €	72,0 €
Veau sous la mère		73,0 €	70,0 €
Primes protéagineux		187,0 €	125,0 €
Légumineuses fourragères		250,0 €	- €



## PRODUITS VEGETAUX

Vente (prix base moisson) (€/q)	2016	2015
Maïs grain sec	12,5 €	13,0 €
Avoine	11,5 €	14,0 €
Orge de printemps brassicole	14,5 €	13,5 €
Blé	13,5 €	14,0 €
Escourgeon	11,5 €	13,0 €
Pois	21,5 €	20,0 €
Féverole	19,0 €	240,0 €
Colza	35,0 €	33,0 €
Colza diester	35,0 €	33,0 €
Betteraves sucrières	25,0 €	24,0 €
Produit brut Lin textile /ha	2 400,0 €	2 300,0 €

## CHARGES ANIMALES

Aliments	2016	2015
Correcteur azoté (VL 40,...) vrac 3 T	380,0 €	390,0 €
Soja en gros volume	370,0 €	390,0 €
Soja en petit volume	390,0 €	410,0 €
Colza en gros volume	230,0 €	250,0 €
Colza en petit volume	250,0 €	270,0 €
VL 18 vrac 3 T	280,0 €	300,0 €
Blé/orge autoconsommé	160,0 €	170,0 €
Pois Féveroles autoconsommées	117,0 €	250,0 €
JB 1er âge	360,0 €	375,0 €
Poudre de lait	1 900,0 €	2 000,0 €
CMV 0-35	490,0 €	490,0 €
CMV 7-21	600,0 €	600,0 €
CMV 15-15	930,0 €	930,0 €
CMV 18-9	980,0 €	980,0 €
Bloc de sel	320,0 €	320,0 €
Mash broutard (15 % MAT)	240,0 €	260,0 €
Aliment finition alim° sèche (27 % MAT)	290,0 €	310,0 €
Aliment finition alim° maïs (40 % MAT)	370,0 €	390,0 €
Luzerne déshydratée 18	215,0 €	230,0 €
Luzerne déshydratée brins longs	250,0 €	250,0 €

Coproduits (€/t brute)	2016	2015
Pulpe sèche (hors droit rendu ferme)	185,0 €	170,0 €
Pulpe sèche de droit	115,0 €	130,0 €
Pulpe surpressée avec droit rendue silo	14,5 €	14,0 €
Pulpe surpressée hors droit rendue silo	25,0 €	24,0 €
Drèches de brasserie (24-27 % MS)	55,0 €	55,0 €
Mélasses de betteraves	220,0 €	230,0 €
Corn Gluten Feed Humide 42 %	75,0 €	80,0 €
Corn gluten sec	170,0 €	190,0 €
Fibre blé (50 %)	70,0 €	70,0 €
Al. liquide 40 % MS et 40 % MAT	270,0 €	280,0 €
Ecart tri PdT	15,0 €	13,0 €
Pulpe de PdT	17,0 €	17,0 €
Racines endives	7,0 €	7,0 €
Urée	650,0 €	680,0 €

Paille et foin (€/t brute)	2016	2015
Paille au champ, à presser, en andain	20,0 €	20,0 €
Paille au champ, pressée	50,0 €	50,0 €
Paille rendue élevage	65,0 €	75,0 €
Fanes pois achetées au champ	30,0 €	30,0 €
Foin PN acheté, rendu	100,0 €	120,0 €

Autres (€/t brute)	2016	2015
Betteraves fourragères rendues élevage	25,0 €	25,0 €

Frais d'élevage	2016	2015
Contrôle de performances (€/VA)	23,5 €	23,0 €
Insémination VA + synchronisation (€/VA)	60,0 €	55,0 €

Frais vétérinaires	2016	2015
Animaux viande génisses, bœufs (animal produit)	44,0 €	44,0 €
Animaux viande génisses, bœufs (animal acheté)	49,0 €	49,0 €
Taurillons achetés	37,0 €	37,0 €
Taurillons nés sur la ferme	30,0 €	30,0 €
Vaches allaitante (renouvellement compris)/VA	84,0 €	84,0 €

Frais Divers	2016	2015
Equarissage / UGB	1,2 €	1,2 €
Divers par VA y compris suite	20,0 €	20,0 €
Identification, GDS, qualification (par VA)	9,0 €	9,0 €
Frais divers et d'élevage par bovin acheté	10,0 €	10,0 €
	JB	Bœuf
	14,0 €	14,0 €

Taxes animales	2016	2015
Cysticercose	1,5 €	1,5 €
Taxe Normabev (machine à classer) (/tête)	0,5 €	0,5 €
Taxe Interbev (Fonds Garantie) (/tête)	1,8 €	1,8 €
Taxes sur la viande (FNE+Interbev) (€/t carc)	15,0 €	15,0 €
Taxe broutard (Interbev + FNE) (/tête)	3,1 €	3,1 €

## CHARGES VEGETALES

Semences	2016	2015
RGI – RGA (20/25 kg/ha)	4,0 €	3,5 €
(€/kg)	RGA	4,5 €
Trèfle blanc (3 à 5 kg/ha) (€/kg)	11,0 €	11,0 €
Luzerne (20 à 25 kg/ha) (€/kg)	8,0 €	8,0 €
Maïs (semence traitée) (€/ha)	175,0 €	174,0 €
Blé (130 kg/ha) (€/ha) (hors semence fermière)	71,0 €	91,0 €
Escourgeon (120 kg) (€/ha)	88,0 €	91,0 €
Pois (240 kg/ha) (€/ha)	150,0 €	134,0 €
Féverole (€/ha)	133,0 €	134,0 €
Betteraves sucrières/fourragères (traité) (€/ha)	290,0 €	300,0 €
Colza (2,5 kg/ha) (€/ha)	44,0 €	53,0 €
Cultures Intermédiaires Moutarde (€/ha)	13,0 €	17,0 €
Cultures Intermédiaires Avoine Vesce (€/ha)	75,0 €	45,0 €

Produits de traitement (€/ha)	2016	2015
Prairies extensives (< 1,60 UGB/ha)	3,0 €	3,0 €
Prairies intensives	6,0 €	6,0 €
Maïs	100,0 €	100,0 €
	monoculture	80,0 €
	assolé	80,0 €
Pois	170,0 €	170,0 €
Betteraves sucrières/fourragères	220,0 €	240,0 €
Blé	140,0 €	140,0 €
	< 80 qx	180,0 €
	> 80 qx	180,0 €
Escourgeon	140,0 €	160,0 €
	< 80 qx	170,0 €
	> 80 qx	190,0 €
Colza	180,0 €	180,0 €
Désherbage RGI	10,0 €	10,0 €
Désherbage luzerne	24,0 €	24,0 €

Divers (€/ha)	2016	2015
Entretien clôture pâture		
système extensif (< 1,6 UGB/ha)	8,0 €	8,0 €
système intensif	12,0 €	12,0 €
Ficelle (par ha foin et paille)	13,0 €	13,0 €
Ficelle (par ha fanes de pois protéagineux)	10,0 €	10,0 €

Engrais (importantes variations selon les régions)	2016	2015
Azote (€/u)		
Systèmes cultures	0,9 €	0,9 €
Systèmes élevage	1,1 €	1,0 €
Acide phosphorique (€/u)		
Systèmes cultures	0,9 €	0,9 €
Systèmes élevage	1,0 €	1,0 €
Potasse (€/u)		
Systèmes cultures	0,6 €	0,6 €
Systèmes élevage	0,7 €	0,7 €
Amendement (€/ha)		
Prairies	12,0 €	12,0 €
Terres labourables	23,0 €	23,0 €

## TRAVAUX PAR TIERS

Semis	2016	2015
Maïs	45,0 €	45,0 €
Betteraves	55,0 €	55,0 €

Récolte culture	2016	2015
blé	120,0 €	120,0 €
escourgeon	120,0 €	120,0 €
pois/féverole	145,0 €	145,0 €
betteraves	260,0 €	230,0 €
colza	145,0 €	145,0 €
lin	320,0 €	320,0 €

Récolte fourrages	2016	2015
Ensilage maïs (tassage +bâche à 10 €/ha compris)	230,0 €	230,0 €
Ensilage herbe	150,0 €	150,0 €
(tassage + bâche 9 €) + fauche Agri	175,0 €	175,0 €

	zone herbagère	135,0 €	135,0 €
Fauchage (foin, ensilage)		50,0 €	50,0 €
Fanage		16,0 €	16,0 €
Andainage		19,0 €	19,0 €
Pressage Balles Rondes (€/ha)			
Foin (16 BR x 3,45 €)		55,0 €	55,0 €
Paille		60,0 €	60,0 €
Fanes de pois		25,0 €	25,0 €
Enrubannage (avec plastique) (€/ha)			
Enrubannage (20 BR x 8 €)		160,0 €	160,0 €
Foin = 4 300 kg MS/ha / 270 kg MS/BR = 16 BR/ha			
Paille = 4 000 kg brut/ha / 220 kg brut/BR = 18 BR/ha			
Pressage et enrubannage Balles Rondes (€/ha)			
Pressage et enrubannage (20 BR x 8 €)		228,8 €	228,8 €

	2016	2015
Fioul (€/l)	0,6 €	0,6 €

## EVOLUTIONS DES CHARGES DE STRUCTURE HORS AMORTISSEMENT ET FRAIS FINANCIERS (D'APRES IPAMPA)

Poste de charge de structure	Evolution 2015/2016	Evolution 2014/2015
Charges de personnel	+ 0,62 %	+ 0,6 %
Carburant – Lubrifiant	- 12 %	- 20 %
Entretien mécanisation	+ 1 %	+ 1,6 %
Fermage	- 0,42 %	+ 1,6 %
Entretien bâtiment – foncier	+ 1 %	- 0,1 %
Eau-gaz-électricité	+ 0,2 %	+ 3,5 %
Assurances	+ 2 %	+ 5 %
Frais de gestion	0 %	+ 5 %
Frais de transports – déplacements	+ 4 %	0 %



## NIVEAUX DE RENDEMENTS RETENUS

	Rendements 2016	Rendements 2015
Maïs ensilage (Polyculteur)	13	14
Maïs ensilage (Eleveur)	13	14
Blé (P)	55	100
Blé (E)	55	100
Escourgeon (P)	60	100
Colza (P)	33	43
Pois/Féverole (P)	31	45
Betterave sucrière (P)	83	83
Maïs grain (P)	70	75



## CONJONCTURE POUR LES EXPLOITATIONS EN AGRICULTURE BIOLOGIQUE

Produits		2016	2015
Vache de réforme (€/kg carc)	Charolaise	4,0 €	4,2 €
	Blonde d'Aqu.	5,0 €	5,2 €
Genisse (€/kg carc)	Charolaise	4,1 €	4,2 €
	Blonde d'Aqu.	5,1 €	5,3 €
Vache de réforme (€/kg carc)	Blonde d'Aqu.	5,0 €	5,2 €
Epautre / triticale		23,0 €	35,0 €
Orge de printemps brassicole		27,0 €	34,0 €
Blé		36,5 €	36,0 €
Escourgeon		27,0 €	35,0 €
Pois / Féverole		36,5 €	35,0 €

Charges	2016	2015
VL 40 Bio	800,0 €	940,0 €
VL 18 Bio	520,0 €	540,0 €
Blé Bio	345,0 €	330,0 €
Féveroles Bio	395,0 €	350,0 €
Orge Print Bio	280,0 €	280,0 €
CMV Bio	2 000,0 €	2 000,0 €
Luzerne déshydraté Bio	300,0 €	300,0 €
Foin Luzerne Bio (non livré)	150,0 €	200,0 €





**CONTACTS :**

Pierre Mischler  
Institut de l'Élevage  
Tél. : 03 22 33 64 73  
[pierre.mischler@idele.fr](mailto:pierre.mischler@idele.fr)

Karine Lemaire Aelvoet  
Chambre d'agriculture de l'Oise  
Tél. : 03 44 11 45 61  
[karine.lemaire@oise.chambagri.fr](mailto:karine.lemaire@oise.chambagri.fr)

Daniel Platel  
Chambre d'agriculture de la Somme  
Tél. : 03 22 33 69 73  
[d.platel@somme.chambagri.fr](mailto:d.platel@somme.chambagri.fr)

Etienne Falentin  
Chambre d'agriculture de l'Aisne  
Tél. : 03 23 97 54 10  
[etienne.falentin@ma02.org](mailto:etienne.falentin@ma02.org)

Paul Lamothe  
Chambre d'agriculture du Nord-Pas-de-Calais  
Tél. : 03 21 60 57 70  
[paul.lamothe@agriculture-npdc.fr](mailto:paul.lamothe@agriculture-npdc.fr)

# VIVRE DE LA VIANDE BOVINE EN HAUTS-DE-FRANCE

DESSCRIPTIF DES PRINCIPAUX SYSTEMES DE PRODUCTION DE VIANDE BOVINE EN NORD PICARDIE

L'équipe du Réseau d'Élevage Bovins Viande Bovine des hauts de France, vous propose comme chaque année, les résultats de l'actualisation économique des Cas-Types de la région, à destination des acteurs et décideurs du monde agricole.

Cette année, encore plus que d'habitude, la volatilité des cours des matières premières, l'instabilité des prix des intrants, de l'énergie, la baisse des prix de vente des productions se sont conjuguées à une production des cultures en forte baisse en raison de conditions météorologiques défavorables aux productions végétales.

C'est pourquoi, cette année l'équipe du réseau complète l'analyse de la conjoncture, par notamment la prise en compte de l'impact de la météorologie sur le rendement des cultures. Vous pourrez découvrir dans ce document:

- Une analyse sur 5 ans des principaux indicateurs technico-économiques par système
- Une analyse sur 5 ans de l'évolution des principales charges et produits
- 5 fiches spécifiques sur l'engraissement de taurillons, de bœufs et de génisses



Avec la contribution financière du compte d'affectation spéciale « Développement agricole et rural »



Inosys-Réseaux d'Élevage est un réseau de compétences, déployé sur l'ensemble du territoire français, qui associe près de 1500 éleveurs et 240 ingénieurs des Chambres d'agriculture et de l'Institut de l'Élevage. Il repose sur le suivi d'exploitations volontaires, représentant la diversité des systèmes d'élevages herbivores. Cet observatoire des pratiques, de la contribution au développement durable et de l'évolution de l'élevage constitue une véritable infrastructure de recherche et développement. Ses nombreuses productions, sous forme de références ou d'outils de diagnostic et de conseil, aident à raisonner des projets d'installation et alimentent les actions de conseil. Le dispositif permet de simuler ou d'évaluer l'impact de politiques publiques, de changements réglementaires, d'aléas climatiques ou de marchés. Ce réseau permet en outre de diffuser largement sur le terrain le savoir et les outils nécessaires à l'appropriation de nouvelles problématiques, comme par exemple les enjeux de l'agroécologie. En ce sens il contribue largement à la formation continue des éleveurs et de leurs conseillers.

## LES PARTENAIRES FINANCIERS

Le dispositif INOSYS Réseaux d'élevage bénéficie du soutien financier du Ministère de l'Agriculture (CasDAR) dans le cadre du PNDAR et des PRDAR. Il fait également l'objet d'un soutien financier national complémentaire de la Confédération Nationale de l'Élevage (CNE).

D'autres sources de financement peuvent être mobilisées au plan régional pour la conduite de projets spécifiques.

*La responsabilité des financeurs ne saurait être engagée vis-à-vis des analyses et commentaires développés dans cette publication.*

Juin 2017

Document édité par l'Institut de l'Élevage  
149 rue de Bercy  
75595 Paris Cedex 12  
www.idele.fr

ISBN : 978-2-36343-794-5  
ISSN : 2274-5122  
Référence idele : 00 17 303 008

Impression :  
DB PRINT  
ZAC LA COUTURE  
RUE MARIUS MOREL  
80260 POULAINVILLE