

## EDITO

### Evoluer avec Bovins Croissance

J'ai repris l'exploitation familiale en 1990 en polyculture élevage avec 25 charolaises. En 2016, je décide d'adhérer au service Bovins Croissance car je prends conscience que, pour progresser dans mon élevage, j'ai besoin de repères techniques et génétiques.

Déjà, à l'époque, j'utilisais l'insémination artificielle sur la totalité du troupeau donc je connais le niveau génétique des taureaux. Il me manque la partie reproductrice pour réaliser des accouplements raisonnés. Mes objectifs de sélection sont principalement basés sur l'IFNAIS, l'ALAIT et l'AVEL. Mon lieu d'habitation est à 1 Km du bâtiment d'élevage donc je souhaite avoir le moins de problèmes au vêlage, et des mères capables d'élever correctement leur veau.

La génétique et la technique ont permis notamment le suivi de la croissance, de la conformation, de la mise en place, depuis cinq ans, du vêlage deux ans et, en parallèle, le développement de la vente à la ferme.

Les pesées me servent également pour la vente des broutards. Connaitre le poids moyen des veaux que je propose à la vente ou dans le cadre de la vente directe me paraît important.

Bovins Croissance me fournit tous les ans le Bilan Génétique de mon troupeau. Je remarque une évolution régulière depuis dix ans, cela est motivant malgré une conjoncture difficile pour l'élevage.

Aujourd'hui, j'ai quarante vêlages prévus du 01 septembre au 01 décembre 2019.



Jean Mary MADOUX  
Eleveur allaitant à Riencourt (Somme)

novembre 2019

# #45

## Elever sans peser c'est tirer sans viser

**B**ovins Croissance est un partenaire important pour les éleveurs.

L'avenir pour l'élevage allaitant passe par la qualité, la maîtrise de la production et l'amélioration génétique des animaux.

Les races bovines spécialisées pour la production de viande sont nombreuses en France : huit races principales et cinq races à petits effectifs.

Je pense que cette diversité est un atout pour nos éleveurs, elle constitue un véritable patrimoine. L'implantation dans nos territoires s'explique par la nature du sol, le climat, les qualités d'herbage et aussi le désir de l'éleveur.

Chaque éleveur trouve un appui quelle que soit la race choisie auprès du service Bovins Croissance pour l'aider à sélectionner les meilleurs reproducteurs et reproductrices en tenant compte de ses choix génétiques.

La première étape consiste à réaliser deux pesées par veau jusqu'au sevrage pour déterminer

précisément la croissance des veaux et pour évaluer les qualités maternelles ainsi que le potentiel de croissance transmis par les parents.

Ensuite, une appréciation morphologique des veaux est réalisée par un pointeur agréé pour la race concernée.

Il ne faut pas oublier le travail de l'éleveur au moment de la naissance, il doit indiquer le poids du veau ou son tour de poitrine et les conditions du vêlage. Ces données vont permettre d'indexer chaque individu et de comparer le troupeau à l'ensemble des autres troupeaux pour chaque race.

Depuis plusieurs années, nous proposons à nos adhérents de continuer les pesées au-delà du sevrage principalement pour les génisses car il est important d'adapter les croissances à l'herbe et à l'étable en fonction de l'âge au premier vêlage. Les génisses sont l'avenir du troupeau.

La manipulation des animaux, pour réaliser les pesées, peut paraître difficile pour certains éleveurs, mais au final cette organisation est utile à la conduite du troupeau. N'hésitez donc pas à contacter votre service Bovins Croissance.

Eric LUCET

## SOMMAIRE

Résultats en suivi Bovins Croissance

p.2

Regrouper les vêlages

p.3

Tour d'horizon des différents concours organisés en 2019

p.5

Les adhérents au Suivi Bovins Croissance en Hauts-de-France

p.6

Au revoir à SIBOVAL,  
Bonjour à COCICOW

p.13

Palmarès des meilleures vaches nées avant le 1<sup>er</sup> août 2016 sur l'IVMAT

p.14

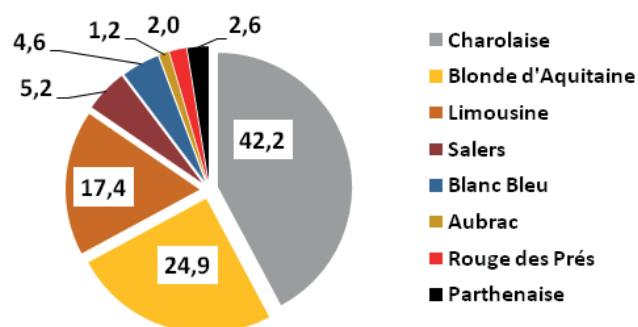
Les élevages Hauts-de-France en suivi Bovins Croissance de la région se distinguent

p.16

# Résultats de 14 267 veaux en Suivi Bovins Croissance sur la région HAUTS-DE-FRANCE

Campagne de naissance du 1<sup>er</sup> août 2018 au 31 juillet 2019

## RÉPARTITION DES VEAUX SUIVIS PAR RACE



Nous retrouvons des veaux suivis dans 8 races.

Les veaux charolais représentent 42% de l'effectif total.

A noter que pour la campagne 2018/2019, les races Angus et Highland s'ajoutent aux 8 races déjà en suivi. On constate une légère diminution de certaines races tandis que d'autres races progressent.

### Race Salers

Résultats	Veaux mâles		Veaux femelles	
	Hauts-de-France	France 2018	Grande région	France 2018
Nombre de veaux	351	19 585	388	19 099
Poids naissance	40 kg	39 kg	38 kg	37 kg
Poids à 120 jours	166 kg	169 kg	154 kg	155 kg
Poids à 210 jours	269 kg	272 kg	242 kg	240 kg



### Race Limousine

Résultats	Veaux mâles		Veaux femelles	
	Hauts-de-France	France 2018	Grande région	France 2018
Nombre de veaux	1 260	134 196	1 277	130 980
Poids naissance	45 kg	44 kg	43 kg	41 kg
Poids à 120 jours	185 kg	179 kg	171 kg	167 kg
Poids à 210 jours	297 kg	293 kg	271 kg	265 kg



### Race Blonde d'Aquitaine

Résultats	Veaux mâles		Veaux femelles	
	Hauts-de-France	France 2018	Grande région	France 2018
Nombre de veaux	1 811	76 652	1 744	76 646
Poids naissance	49 kg	49 kg	46 kg	45 kg
Poids à 120 jours	183 kg	182 kg	172 kg	173 kg
Poids à 210 jours	298 kg	301 kg	272 kg	277 kg



### Race Charolaise

Résultats	Veaux mâles		Veaux femelles	
	Hauts-de-France	France 2018	Grande région	France 2018
Nombre de veaux	3 067	185 632	2 954	178 095
Poids naissance	48 kg	48 kg	45 kg	45 kg
Poids à 120 jours	189 kg	182 kg	179 kg	170 kg
Poids à 210 jours	318 kg	302 kg	291 kg	267 kg



## Regrouper les vèlages : simplifier pour améliorer les résultats

La productivité du troupeau est un levier efficace pour accroître la rentabilité des élevages allaitants. Les résultats 2018 de près de 10 000 élevages suivis par les organismes Bovins Croissance constituent une base d'analyse précieuse pour approfondir cette affirmation en termes de performances de reproduction, de croissance et même d'abattage.

Des moyennes des résultats 2018 sont disponibles pour les 8 races principalement représentées en France. Toutefois, des données sont disponibles pour les races à plus petits effectifs.

La variabilité des résultats est importante d'un élevage à l'autre. En moyenne, la productivité globale d'un troupeau en race Blonde d'Aquitaine se dégrade légèrement depuis 3 ans passant de 87,4 à 85,9%. Mais un élevage sur quatre ne dépasse pas 76,7% alors que les plus performants (1/4 supérieur) dépassent les 95%.

Les performances de reproduction sont relativement stables pour chaque race. Les performances de croissance sont globalement meilleures qu'en 2017.

Le dossier thématique de cette édition porte sur l'analyse des performances des élevages en fonction de l'intensité de groupement des vèlages. De nombreuses études ont déjà mis en avant l'intérêt pour les éleveurs de grouper sur une période courte les vèlages de leur troupeau. Avec ce dossier, il est possible de mesurer les progrès réalisés par les éleveurs depuis 2011. Il permet également de réactualiser les résultats attendus en termes de reproduction, de croissance et d'abattage en fonction de l'intensité du groupement des vèlages. Enfin, ces travaux avaient pour objectifs d'identifier les différentes stratégies de reproduction mises en œuvre par les éleveurs.

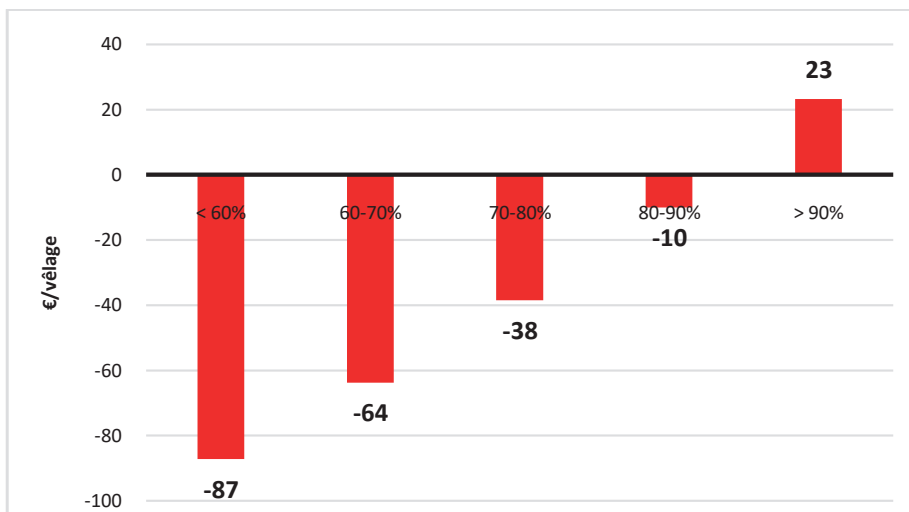
Exemple pour la race charolaise. **Résultats des élevages en race Charolaise selon l'intensité de groupement au vèlage – analyse sur les données de 2 857 élevages présents en 2018**

### Intensité de groupement des vèlages sur 3 mois

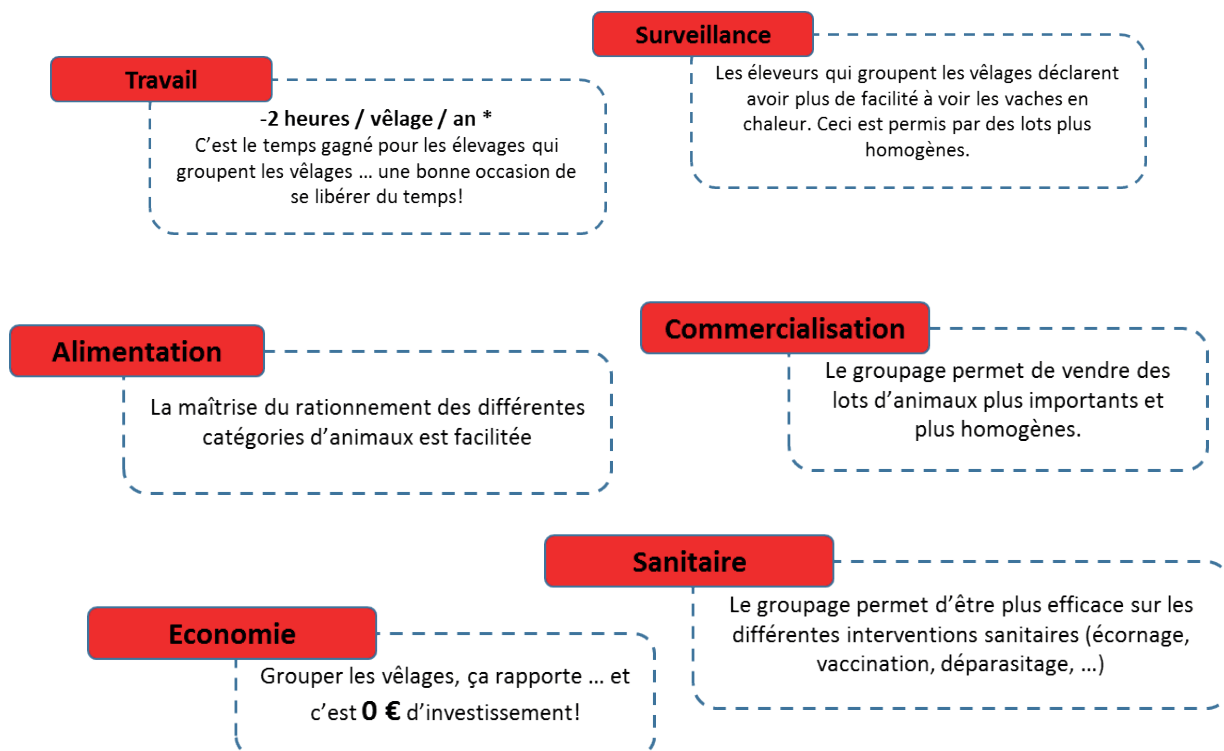
		<60%	60-70%	70-80%	80-90%	>90%
<b>REPRODUCTION</b>						
<b>Nombre de cheptels</b>		<b>681</b>	<b>535</b>	<b>619</b>	<b>517</b>	<b>505</b>
Effectifs de vaches présentes		78	83	82	78	68
Nombre de vèlages		77	81	80	77	68
<b>Vèlages / vaches présentes (%)</b>		<b>98,7</b>	<b>97,5</b>	<b>97,8</b>	<b>99,6</b>	<b>100,4</b>
Premiers vèlages / vèlages totaux (%)		25,0	24,3	24,3	24,5	27,6
Âge moyen au 1er vèlage (mois)		34,9	35,6	35,6	35,7	34,7
Âge moyen du troupeau au vèlage (années)		5,5	5,5	5,5	5,5	5,1
<b>Mortalité avant sevrage (%)</b>		<b>11,8</b>	<b>10,3</b>	<b>9,2</b>	<b>8,4</b>	<b>8,5</b>
dt mortalité périnatale (%)		5,9	5,1	4,5	4,3	4,6
Conditions 3 et 4 (%)		9,8	8,6	8,0	7,6	8,2
Productivité pratique (%)		92,5	93,9	94,8	95,9	96,7
<b>Productivité globale moyen (%)</b>		<b>91,3</b>	<b>91,5</b>	<b>92,7</b>	<b>95,5</b>	<b>97,0</b>
Veaux nés d'IA (%)		25,9	24,4	26,8	31,7	59,5
<b>IVV moyen troupeau (j)</b>		<b>403</b>	<b>401</b>	<b>397</b>	<b>387</b>	<b>378</b>
IVV moyen 1er-2ème vèlage		423	422	415	402	387
<b>CROISSANCES</b>						
Mâles	Poids âge type moyen à 120j (kg)	177	180	184	187	189
	Poids âge type moyen à 210j (kg)	287	295	302	311	317
	GMQ moyen entre 0 et 210j (g/j)	1 141	1 175	1 207	1 256	1 285
Femelles	Poids âge type moyen à 210j (kg)	167	169	171	174	178
	Poids âge type moyen à 210j (kg)	262	264	266	272	283
	GMQ moyen entre 0 et 210j (g/j)	1 012	1 026	1 044	1 066	1 102
<b>ABATTAGES ANIMAUX de BOUCHERIE</b>						
Âge moyen des vaches finies (en années)		6,5	6,8	6,9	6,9	6,2
Poids moyen carcasse des vaches finies (kgc)		442	447	446	457	467
Âge des mâles 12 - 24 mois (en mois)		18,9	18,6	19,0	18,1	17,7
Poids carcasse des mâles 12 - 24 mois (kgc)		439	436	445	439	446
GMQ naiss-abattage des mâles 12 - 24 mois (g/j)		1 266	1 266	1 274	1 304	1 365

# Comparaison de l'impact économique de l'improductivité (mortalité, IVV, croissance) entre les classes d'intensité de groupement

Analyse sur les données de 2 857 élevages présents en 2018



L'analyse des données issues des élevages suivis par Bovins Croissance confirme l'intérêt du groupage des vêlages sur les performances de reproduction, de croissance et d'abattage des animaux. De plus, d'autres atouts accompagnent ces gains techniques :



# Tour d'horizon des différents concours organisés en 2019

Les éleveurs allaitants de la région Hauts-de-France ne sont pas les derniers à sillonner les routes afin d'exposer leur génétique dans les concours régionaux et même nationaux.

## LES JOURNEES DE L'ELEVAGE – LA CAPELLE – 31 Aout & 1<sup>er</sup> septembre 2019

• **Concours Départemental Blond d'Aquitaine – Dimanche 1<sup>er</sup> septembre** : Comme chaque année, la race Blonde d'Aquitaine a organisé son concours départemental réservé aux éleveurs de l'Aisne adhérents à Bovins Croissance.

5 éleveurs - 29 animaux

EARL DANGUILLAUME de GRONARD – EARL DE LA BLANCHE FONTAINE de DOLIGNON, GAEC du Clos Marion – M. Sauvage d'AUTREPPES ; M. LOISEAUX Didier de BUIRONFOSSE ; SCEA BERTHAUT VIELET de MERCIN ET VAUX

## Concours interrégional Limousin – Samedi 31 Aout

Tous les deux ans, la race Limousine organise son concours interrégional réservé aux éleveurs adhérents à Bovins Croissance.

17 éleveurs dont 10 éleveurs Haut de France / 46 animaux

EARL DE LA BAROTTE (02) – EARL DES HUIT SETTIERIS (02) - GAEC DE L'ESPÉRANCE (M. VAN PUYVELDE) (02) - GAEC DE ST ELOI (M. POULEUR) (59) – GAEC DU CAMP MINON (80) – GAEC FERME DE FOREST (M. BULLION) (59) – LECLERCQ Alain (62) – MANTEL Antoine (62) – MARECHAL Sébastien (80) - SCEA DU TIGNON (M. LAMBERT) (02)

## CONCOURS INTER REGIONAL SALERS – SEDAN – DU 6 AU 8 SEPTEMBRE 2019

Participation de MM COLLANGE Claude (02) – EARL BULLEUX (80)

## AGRIMAX à Metz – du 23 au 25 octobre 2019

Limousin : Participation du GAEC FERME DU FOREST ( Mr Bullion) (59)

Rouge des près : Participation de SCEA de la FERME CENSE (Mr FOURDRAINE) et EARL CLAES Vincent (60)

## Earl ROUSSEZ – Remis Sabot d'Or (race Rouge des Près) – Cournon – 4 octobre 2019

M. ROUSSEZ est installé depuis le 1er juin 1982 sur une exploitation de polyculture élevage d'une SAU d'une centaine d'hectares dont 25 ha en prairies.

L'élevage allaitant a débuté en 1989 à côté de cet élevage. L'exploitation compte également un bâtiment de volailles label de 400 m<sup>2</sup>.

Avril 2011, création de l'EARL qui compte 2 ETP.

Le troupeau :

- 35 vêlages par an
- 100% IA
- IVV 371 jours
- 8 à 10 génisses gardées pour le renouvellement
- Les broutards sont pour la plupart engraisés

L'alimentation : Vaches et Génisses : foin enrubbage, pulpes sèches, orge aplati et tourteau (40%MAT)

## Claude COLLANGE – Remis Sabot d'Argent (race SALERS – Metz – 25 octobre 2019)

Meilleur élevage Salers de la Fédération Grand Est Bovins Croissance sur l'indexation du troupeau, IVV et la mortalité.

- 30 Vaches allaitantes conduite en race pure
- Vêlage Aout/Septembre
- Reproduction : IA et Monte Naturelle
- Critère technique : 90% d'IA, 376 jours d'IVV, Niveau génétique des mères : IVMAT 108, Niveau génétique des taureaux : IVMAT 112
- Alimentation : pulpes sèches, luzerne déshydratée, foin et paille

Palmarès : sabot d'argent en 2013 & 2019, sabot d'or en 2012

## EARL DES PEUPLIERS – Sabot d'Argent (race Blonde d'Aquitaine)

- 62 Vaches allaitantes
- 2 périodes de vêlage : Septembre/Décembre & Mars/Juin
- Alimentation : maïs ensilage, tourteau de colza, paille et avoine

## Concours Charolais à Abbeville (80)

Participation du Gaec du bois Roland (80) – M. PECOUL Jocelyn (80) – M. CARLIER Alexandre (80) – M GRARE Gervais (80) SCEA AGRI LS (80) – GOMEL Dominique (62) – DEFOSSE Francine (62)

## Concours Blonde d'Aquitaine de Poix de Picardie (80)

Participation de l'Earl des Peupliers (80) – Scea Pruvost FF (80) – M. VARLET Olivier (60)

## Concours National Rouge des Près à Lamotte Beuvron

Prix de championnat femelle - SCEA de la Ferme de la Cense (60)

## Sommet de l'Elevage - COURNON D'AUVERGNE

Concours National Blonde d'Aquitaine - Participation de Monsieur VARLET Olivier (60)

Félicitations à tous les éleveurs qui se sont déplacés dans les différents concours en présentant des animaux de qualité et se sont mesurés aux meilleurs de leur race. Un investissement qui mérite d'être souligné.

# Les adhérents au Suivi Bovins Croissance en Hauts-de-France

PROPRIETAIRE	COMMUNE	Tél	Adhérent UPRA/ HB
<b>Race AUBRAC</b>			
EARL DE LA PATTE D'OIE	02 - GIZY	06 82 12 62 09	NON
EARL DES GODELAINES	02 - VIGNEUX HOCQUET	06 77 06 41 70	NON
SCEA DE L'ANGLE	80 - WOIGNARUE	03 22 30 83 89	OUI
<b>Race SALERS</b>			
DECLOCHEZ Cyrille	02 - CHAMPS	06 74 88 90 12	OUI
DEMARLY Francis	02 - DOHIS	06 81 90 87 74	NON
SCEA DE SEMILLY	02 - LAON	06 61 73 86 88	OUI
EARL DE LA RUE HAUTE (M HERBERT)	02 - MALZY	06 09 32 57 50	OUI
POIRET Christian	02 - MANICAMP	06 85 78 30 29	OUI
SCEA DE REMONVOISIN	02 - NEUILLY SAINT FRONT	06 07 21 06 69	OUI
COLLANGE Claude	02 - NEUVILLE S/ AILETTE	06 08 32 85 91	OUI
SCEA DOMAINE DE PINON	02 - VAUDESSON	06 12 38 08 64	OUI
Earl les Trois Fontaines	02 - VEUILLY LA POTERIE	06 85 05 26 19	OUI
Société Herbert de Faty	02 - WIEGE FATY	06 09 32 57 50	OUI
SOCIETE DE FONTENILLE	02 - WISSIGNICOURT	06 23 16 16 50	NON
EARL DAVAUX	60 - MILLY SUR THERAIN	03 60 29 31 42	OUI
SCEA DE LA CLEF DES CHAMPS	62 - MOULLE	06 22 65 07 43	NON
EARL HEMERYCK	80 - ARREST	03 22 60 49 45	NON
EARL BULLEUX	80 - GUYENCOURT SAULCOURT	03 22 86 79 14	OUI
PROOT Gonzague	80 - HERLEVILLE	03 22 85 63 44	NON
SCEA FERME DE TOUVENT	80 - MAISNIERES	03 22 30 81 70	OUI
<b>Race PARTHENAISE</b>			
DEMARLY Francis	02 - DOHIS	06 81 90 87 74	NON
EARL DU VAILLON	02 - TORCY EN VALOIS	06 03 46 52 68	OUI
SCEA SOUFFLET ET FILS	02 - VAUX ANDIGNY	03 23 66 14 22	NON
EARL BOUCNEAU	59 - BEAUFORT	06 15 37 10 32	NON
EARL DE L ARTOIS	59 - FAUMONT	06 32 40 25 20	OUI
Scea Ferme de Bonne Enfance	59 - HORDAIN	06 65 94 24 98	OUI
SCEA LACHERE	62 - AIRON NOTRE DAME	06 62 62 71 44	OUI
EARL BUE ROUSSEL	62 - CONTES	07 57 63 53 70	OUI
EARL POTEZ BOULOGNE	62 - LEULINGHEN BERNES	06 72 88 48 44	OUI
RENOUARD	80 - BAILLEUL	03 22 28 66 71	OUI
EARL BRUNO DEWAMIN	80 - DOULLENS	03 22 77 39 14	OUI
EARL DU PRE NORMAND	80 - FRAMICOURT	03 22 25 86 19	OUI
<b>Race ROUGE DES PRÉS</b>			
EARL LEROUX	02 - LA FLAMENGRIE	06 82 27 98 16	OUI
EARL CLAEYS Vincent	60 - NOROY	03 44 51 01 39	OUI
SCEA FERME DE LA CENSE	60 - ALLONE	06 30 62 29 04	OUI
GAEC D'OTOVE	62 - BAZINGHEM	06 12 37 54 14	OUI
EARL ROUSSEZ	62 - NIELLES LES CALAIS	06 21 35 12 89	OUI
SCEA DES VALLEES	80 - COIGNEUX	03 22 76 42 53	OUI



<b>Race BLANC-BLEU</b>			
HOCEDEZ Pierre	59 - AIBES	06 73 21 80 33	OUI
GAEC BOUCNEAU	59 - BEAUFORT	06 15 37 10 32	OUI
EARL ADRIANSEN	59 - BROUCKERQUE	06 16 31 54 62	OUI
BRAN Eric	59 - COUSOLRE	03 27 63 22 27	OUI
EARL DU POT DE VIN	59 - ECUELIN	06 32 22 14 19	OUI
DEFONTAINE BASTIEN	59 - GOMMEGNIES	06 48 22 10 19	OUI
LEGGHE Jérémy	59 - MORBECQUE	06 18 18 05 71	OUI
GAEC DU MOULIN ROUGE	59 - POTELLE	06 22 72 26 01	OUI
EARL DU BOIS DE L'ABBE	59 - SAINS DU NORD	06 87 81 03 33	NON
CARON Bernard	59 - WALLERS ARENBERTG	06 68 59 58 47	OUI
DEHAENE Sébastien	59 - ZERMEZEELE	06 84 30 25 61	OUI
Earl HOUPIN	60 - BEAUDUIT	03 44 46 53 42	OUI
Earl CARLIER	62 - DOHEM	06 70 98 98 92	OUI
GAEC DUBOIS	80 - CRECY EN PONTIHIEU	03 22 23 61 93	OUI
<b>Race LIMOUSINE</b>			
FLAMANT Philippe	02 - BRUYERES S/FERE	06 89 76 46 15	NON
GAEC DE L'ESPERANCE	02 - CHARLY SUR MARNE	06 86 51 11 16	OUI
SCEA FERME DE PRE	02 - CHERY CHARTREUVE	06 74 98 07 11	NON
EARL DE VAILLY	02 - CHEZY EN ORXOIS	06 88 67 23 17	NON
VAN COPPENOLLE Jean-François	02 - DAGNY LAMBERCY	06 32 68 65 86	NON
SCEA DU TIGNON	02 - ERLOY	06 31 72 80 65	OUI
EARL DE LA BAROTTE	02 - HAUTION	06 82 48 68 87	OUI
EARL DES HUIT SETIERS	02 - LA NEUVILLE EN BEINE	06 81 43 12 43	OUI
EARL DE REKENEIRE	02 - NAMPTUIL SOUS MURET	06 01 90 87 57	NON
SCEA DE LAVERGNY	02 - PARFONDRU	06 43 82 18 47	OUI
ANCZYKOWSKI Luc	02 - PIERREPONT	06 07 69 17 87	NON
EARL POTIER	02 - RENANSART	06 82 24 05 42	OUI
EARL BAZIN	02 - SAINT PIERRE AIGLE	06 74 75 83 26	NON
VENET David	02 - ST ERME	06 08 53 85 91	NON
HERBERT Thomas	02 - VERVINS	06 74 58 68 28	NON
GOSSET Christophe	02 -SORBAIS	06 07 50 28 02	NON
LOUVION Bernard	59 - AVESNES LES AUBERT	06 80 90 42 29	NON
GAEC DE LA GARDE D AVESNES	59 - BAS LIEU	06 83 58 30 35	NON
GAEC DE LA RUE BASSE	59 - BELLAING	06 67 19 95 22	NON
PERSYN François	59 - BOLLEZEELE	03 28 68 85 60	OUI
FIERS Lionel	59 - BOLLEZEELE	06 72 38 33 70	OUI
GAEC FERME DE FOREST	59 - BRUILLE ST AMAND	06 74 99 94 33	OUI
EARL DES RAMONNIERS	59 - COUTICHES	03 20 61 68 38	OUI
GAEC DU MONT DOURLERS	59 - DOURLERS	06 86 98 77 30	NON
GAEC DE ST ELOI	59 - FLOURSIES	06 62 36 81 97	OUI
SCEA Pierre Jacquet	59 - MALINCOURT	06 07 86 34 73	NON
DE NEVE Sébastien	59 - MONTIGNY EN CAMBRESIS	06 08 26 64 24	NON
LENFANT Pierre	59 - REUMONT	06 15 81 00 35	NON
LEGTA DU NORD	59 - SAINT DU NORD	06 74 35 27 84	OUI
EARL DES QUATRES CHEMINS	59 - TROISVILLES	06 77 76 67 92	NON

PROPRIETAIRE	COMMUNE	Tél	Adhèrent UPRA/ HB
<b>Race LIMOUSINE</b>			
GAEC DE L'ARBRISSELLE	59 - VILLERS EN CAUCHIES	06 75 01 09 00	NON
DESTAILLEURS	59- OHAIN	06 72 35 40 11	NON
DOUBLET MARYLINE	60 - GREZ	03 44 46 66 08	OUI
GAEC LABARRE	60 - SALANCY	03 29 66 83 14	NON
EARL DES BAUGES	62 - BOIRY STE RICTRUDE	06 75 86 94 80	OUI
SCEA SEPTIER	62 - BONNIERES	06 45 50 40 26	NON
EARL ST ROCH	62 - CAMBLAIN L'ABBE	06 10 16 30 04	OUI
ROZE Florent	62 - LAIRES	03 21 39 35 00	NON
EARL DE LINCQUES	62 - LICQUES	06 26 20 52 15	NON
MANTEL Antoine	62 - NEUFCHATEL-HARDELOT	06 88 54 32 72	OUI
LECLERCQ Alain	62 - NORRENT FONTES	06 03 21 52 30	OUI
DEBEUSCHER Florian	62 - NORTKERQUE	06 14 27 83 75	NON
EARL NOEL Christophe	62 - NORTLEULINGHEN	06 03 43 04 05	OUI
FAUQUEMBERGUE Yves	62 - PIERREMONT	03 21 03 19 78	NON
HERMAN MARIE CLAIRE	62 - IZEL LES ESQUERCHIN	03 21 58 71 94	NON
GAEC DES CHANOINES	80 - AMIENS	03 60 10 51 51	OUI
GAEC DU CAMP MINON	80 - BERNEUIL	03 22 54 00 26	OUI
LENNE ANDREA	80 - BOISMONT	03 22 31 44 54	NON
SCEA DES VALLEES	80 - COIGNEUX	03 22 76 42 53	OUI
GAEC VICART	80 - CRAMONT	03 22 29 00 24	NON
ROUILLARD Régis	80 - ESMERY HALLON	0603 66 24 74	NON
FARCY Emmanuel	80 - MEIGNEUX	03 22 38 06 19	NON
MARECHAL Sébastien	80 - MILLENCOURT	03 22 75 09 35	OUI
<b>RACE BLONDE AQUITAINE</b>			
SCEA BOUXIN JACQUEMART	02 - ANY MARTIN RIEUX	06 08 52 99 73	NON
GAEC DU CLOS MARION	02 - AUTREPPES	06 86 96 73 64	OUI
BRAEM Rémy	02 - BESMONT	06 07 38 96 81	OUI
LOISEAU Didier	02 - BUIRONFOSSE	06 79 82 92 22	OUI
EARL DE LA BLANCHE FONTAINE	02 - DOLIGNON	06 83 30 27 30	NON
EARL DE L'EPINOY	02 - ETAVES ET BOCQUIAUX	06 79 92 42 17	OUI
EARL VILLAIN	02 - FLAVIGNY LE GRANDE	06 28 90 57 01	NON
EARL DANGUILLAUME	02 - GRONARD	06 17 50 78 14	OUI
DUMAY Jocelyne	02 - JEANTES	06 85 18 07 73	OUI
SCEA DES PRES BASQUINS	02 - LESQUIELLES	06 87 95 94 33	NON
SCEA BERTHAUT VIELET	02 - MERCEIN ET VAUX	06 87 35 45 72	NON
SCEA DES BEREUX	02 - MONAMPTEUIL	06 88 74 50 66	NON
EARL POTIER François	02 - MORSAIN	06 29 78 65 70	OUI
EARL DES HAMEAUX	02 - PARFONDEVAL	06 38 98 30 67	OUI
BAUDET Philippe	02 - RENNEVAL	06 13 72 56 53	OUI



## Race BLONDE D'AQUITAINE

EARL BRAEM	02 - RENNEVAL	06 81 16 17 45	OUI
LENOIR Guy	02 - RENNEVAL	07 86 83 82 96	OUI
GAEC DE LA HAIE D'ACIER	02 - RESIGNY	06 81 10 44 01	OUI
EARL DES QUATRE CHEMIN	02 - SERAIN	06 89 85 43 19	NON
EARL DE LA CHAUSSEE ROMAINE	02 - SURFONTAINE	06 64 53 86 79	OUI
WAYMEL Charles	59 - DAMOUISIES	06 66 12 05 87	NON
DECHERF PHILIPPE	59 - BAILLEUL	03 28 49 05 85	NON
EARL DU PRE	59 - MALINCOURT	06 08 05 54 50	OUI
LALOY Albert	60 - CHEVINCOURT	03 44 75 02 20	NON
GIBAUT Alexandre	60 - CHEVINCOURT	03 44 76 25 37	NON
VARLET Olivier	60 - MERY LA BATAILLE	03 44 79 02 75	OUI
EARL DESMONS CHEVALLIER	62 - BUIRE AU BOIS	03 21 04 01 14	OUI
GAEC DU MARAIS	62 - LEDINGHEM	03 21 39 69 89	OUI
TRUPIN NICOLAS	62 - LES ATTATQUES	06 81 94 57 08	NON
EARL DU TILLEUIL	62 - ROUGEFAY	03 21 04 00 44	OUI
EARL CUVILLIEZ HENRI	62 - WAVRANS SUR L'AA	06 30 06 74 48	OUI
DELANNOY Maryse	80 - ACHEUX EN VIMEU	03 22 30 57 84	NON
VAUDET Guillaume	80 - AIRAINES	03 22 25 95 68	NON
SCEA DU VAL DAMME	80 - AUMONT	03 22 90 60 22	NON
LAMBERTYN Loïc	80 - BEAUVAL	03 22 32 59 30	OUI
EARL DES PEUPLIERS	80 - BERTRANCOURT	03 22 76 20 26	OUI
EARL GUILBAULT	80 - BOISMONT	03 22 60 93 68	OUI
GAEC D'HELLEN COURT	80 - DOMVAST	03 22 24 12 21	NON
SCEA DU CHENE	80 - EQUENNES ERAMECOURT	03 22 90 20 11	NON
EARL DES MARRONNIERS	80 - ESTREES LES CRECY	03 22 23 51 37	NON
GAEC LE FONTAIGEOIS	80 - FONTAINE LE SEC	03 22 25 11 56	NON
SCEA VALLEE DE LA MAYE	80 - FONTAINE SUR MAYE	03 22 23 53 99	OUI
GAEC DU BOIS ROLAND	80 - FONTAINE SUR SOMME	03 22 31 84 70	OUI
CALLENS Frédéric	80 - HORNOY LE BOURG	03 22 38 07 23	NON
SANGNIER NICOLAS	80 - HORNOY LE BOURG	03 22 90 60 77	NON
EARL VIGNON Benoit	80 - LA CHAUSSEE TIRANCOURT	06 25 51 07 94	NON
SCEA PRUVOST F.F	80 - LAFRESGUIMONT ST MARTIN	03 22 90 56 42	OUI
GAEC DOCHY	80 - LAFRESGUIMONT ST MARTIN	03 22 90 57 68	OUI
EARL FERME DE BRETEUIL	80 - LAFRESGUIMONT ST MARTIN	02 95 93 40 35	NON
EARL ROBLOT	80 - PUCHEVILLERS	03 22 76 26 26	OUI
EARL DELAUNAY GUYLAIN	80 - RAMBURES	03 22 25 11 47	NON
EARL DU MOULIN DE PIERRE	80 - ROISEL	03 22 86 61 33	NON
SCEA DU PAS	80 - RUBESCOURT	03 22 78 10 21	NON
DESMAREST OLIVIER	80 - SAINTE SEGREE	03 22 38 15 69	NON
SOC AGRICOLE D'ARRY FRANCOIS	80 - SOYECOURT	06 71 27 42 50	NON
EARL DE LA PLAINE DES DIX SEPT	80 - VISMES	03 22 28 51 64	OUI
GAEC MERLIN	80 - WARGNIES	03 22 93 71 11	OUI

## Race CHAROLAISE

EARL LA FONTINETTE	02 - AMIFONTAINE	06 82 17 17 33	OUI
DEMARLY FRANCIS	02 - DOHIS	06 81 90 87 74	NON
GAEC DU THON	02 - EPARCY	06 66 60 78 28	NON
EARL LEJEUNE Patrick	02 - LANDOUZY LA COUR	06 60 28 13 29	NON
FELTES PIERRE YVES	02 - LAUNOY	06 15 89 23 01	NON
GROSSOT Pascal	02 - LE HERIE LA VIEVILLE	06 76 18 87 96	NON
NOLLEVALLE Xavier	02 - LIERVAL	06 87 79 87 47	OUI
EARL DE LA RUE HAUTE (M HERBERT)	02 - MALZY	06 09 32 57 50	OUI
BORE Henri	02 - MAREST DAMPCOURT	03 23 52 05 12	OUI
EARL DES COTERIENS	02 - PRIEZ	03 23 71 10 08	NON
BONNAIRE Joël	02 - RESIGNY	07 87 94 28 95	NON
BOUXIN Xavier	02 - ROUGERIES	07 81 15 20 23	NON
EARL DE LA MAIN FERME	02 - ROZOY SUR SERRE	06 78 05 74 66	OUI
GAEC D'APREMONT/MM GARD LENOIR	02 - ROZOY SUR SERRE	06 76 27 42 61	OUI
GAEC DE LA VIEILLE GRANGE	02 - SAINS RICHAUMONT	03 23 60 96 18	NON
GAEC DU REGAIN	02 - ST MICHEL	06 29 81 10 92	NON
EARL CAPPE	02 - VAUXCERE	06 32 44 78 52	OUI
SCEA DU LONG PRE	02 - VERVINS	06 07 39 13 02	NON
LARCHE FRANCOIS XAVIER	02 - VICHEL NANTEUIL	03 23 71 00 46	OUI
EARL DES GODELAINES	02 - VIGNEUX HOCQUET	06 77 06 41 70	NON
EARL CARPENTIER	02 - VOYENNE	06 03 57 61 19	NON
Société Herbert de Faty	02 - WIEGE FATY	06 09 32 57 54	OUI
GAEC DEFRENNE	59 - AVELIN	03 20 32 87 56	NON
EARL PONT DE GARDE	59 - BOUSIGNIES	06 82 91 66 57	NON
WAYMEL Charles	59 - DAMOUSIES	06 66 12 05 87	NON
WILLOT Philippe	59 - DOULERS	06 85 38 63 19	OUI
BUQUET CHRISTIAN	59 - FAUMONT	06 13 66 16 17	NON
CALLENS Philippe	59 - HAVELUY	06 22 64 65 87	NON
EARL CHEMIN Olivier	59 - HONNECOURT S/ ESCAUT	06 18 05 07 97	NON
EARL LOOTEN	59 - LEDRINGHEM	06 87 39 20 60	NON
EARL DU BAILLON	59 - MASTAING	06 10 17 17 17	NON
GAEC DES MESANGES	59 - MAZINGHIEN	03 27 77 61 34	NON
GAEC du TOM	59 - OCHTEZEELE	03 28 42 31 61	OUI
CARON Antoine	59 - RUMILLY	06 83 52 66 58	OUI
EARL DERAM	59 - ST MOMELIN	03 21 88 24 17	NON
EARL STERCKEMAN	59 - STEENVOORDE	06 08 26 61 36	NON
EARL ACHTE	59 - VOLCKERINCKHOVE	03 28 68 80 24	NON
EARL HOUPIN	60- BEAUDUIT	03 44 46 53 42	OUI
SCEA DOMAINE DU CHENE	60 - CATILLON FUMICHON	03 44 78 51 88	OUI
GIBAULT Alexandre	60 - CHEVINCOURT	03 44 76 25 37	NON

## Race CHAROLAISE

SAILLIART MICHELLE	60 - HEMEVILELRS	03 44 41 35 05	OUI
EARL VANDEKERCHOVE JEAN-PIERRE	60 - MILLY SUR THERAIN	03 44 51 09 48	OUI
SCEA LACROIX MOUTAILLER	60 - VERNEUIL SUR AISNE	03 44 09 76 43	OUI
FASQUEL Benjamin	62 - AUDRUICQ	06 48 08 91 43	OUI
GAEC DU CHAROLAIS	62 - AVROULT	06 89 42 58 81	OUI
VANNESTE HAMY	62 - BAZINGHEM	03 21 92 92 84	NON
DEFOSSE Francine	62 - BECOURT	03 21 83 63 80	OUI
DOUAY Philippe	62 - BOISJEAN	03 21 81 02 05	OUI
EVARD Laurent	62 - BOISJEAN	06 16 82 76 50	NON
VERLINGUE Philippe	62 - BONNINGUES LES CALAIS	06 07 27 06 19	OUI
POCHET Pierre	62 - COUPELLE NEUVE	03 21 03 51 56	OUI
BODDAERT Michel	62 - ENQUIN LES MINES	03 21 39 10 56	NON
GAEC FAYOL	62 - FRENCQ	06 10 44 31 18	OUI
GOMEL Dominique	62 - HUCQUELIERS	03 21 81 46 73	OUI
RICHARD Sylvain	62 - NEDON	0321 47 30 38	NON
EARL DU QUIMBERGUE	62 - NORDAUQUES	03 21 35 60 60	OUI
EARL HOLSTEIN PASSION	62 - NORTLEULINGHEN	06 08 86 83 81	OUI
JOLY Vincent	62 - PEUPLINGUES	06 79 87 83 91	NON
RANDOUX Xavier	62 - PEUPLINGUES	03 21 85 25 44	NON
LHERBIER Pierre	62 - ROBECQ	06 23 11 13 69	OUI
BOUCLET BERNARD	62 - RODELINGHEM	03 21 82 13 16	NON
FORESTIER Daniel	62 - SENLEQUES	06 89 61 60 43	OUI
GAEC MINET	62 - TUBERSENT	06 66 13 71 17	OUI
EARL DE L'ENCLOS ROUGE	62 - VACQUERLETTE-ERQUIERES	06 72 16 78 85	OUI
DELAIRE Eric	62 - WAVRANS SUR TERNOISE	03 21 03 09 42	OUI
HALIPRE GUILLAUME	62 - WIERRE EFFROY	03 21 87 28 62	OUI
PETIN XAVIER	62 - WISMES	03 21 95 39 60	OUI
EARL FASQUEL	62 - WISMES	07 60 52 83 03	NON
FRANCOIS Jérémy	62 - ZOTEUX	06 31 36 31 30	NON
HERTAULT Julien	62 - RIMBOVAL	06 76 25 25 59	OUI
EARL CAVILLON Bernard	80 - AILLY LE HAUT CLOCHER	03 22 28 04 19	NON
EARL BOIVIN	80 - AUTHIE	03 22 76 40 62	OUI
PECOUL JOCELYN	80 - BEAUQUESNE	03 22 32 79 88	OUI
GAEC LEPERS	80 - BELLOY SUR SOMME	03 22 51 16 78	NON
GAEC DU FLAYEL	80 - BERTEAUCOURT LES DAMES	06 10 19 02 88	NON
ROUSSEL Pierrick	80 - BOUCHON	03 22 51 64 77	NON
GRARE GERVAIS	80 - BUIGNY SAINT MACLOU	03 22 24 26 24	OUI
ROUSSEL REGIS	80 - EQUENNES ERAMECOURT	03 22 90 15 57	NON
GAEC DU BOIS ROLAND	80 - FONTAINE SUR SOMME	03 22 31 84 70	OUI
DOLIGEZ Simon	80 - GAPENNES	03 22 28 83 26	NON
EARL FOURNIER	80 - GUESCHART	03 22 29 07 61	OUI
EARL CHOPIN	80 - GUYENCOURT SAULCOURT	06 15 87 33 90	NON
GAEC LANDRIEU	80 - LE CROTOY	03 22 25 08 87	OUI
EARL DES ENCLOS	80 - LE CROTOY	03 22 27 01 65	NON
MAGUERRE Christophe	80 - LONGUEVAL	03 22 85 05 08	NON
SCEA DE LA FERME CANTERINE	80 - MIANNAY	03 22 31 90 27	NON

PROPRIETAIRE	COMMUNE	Tél	Adhèrent UPRA/ HB
<b>Race CHAROLAISE</b>			
SCEA DE LA FERME CANTEREINE	80 - MIANNAY	03 22 31 90 27	NON
GAEC POUILLY	80 - PONCHES ESTRUVAL	03 22 23 54 01	NON
EARL POUILLY-THIEBAULT ALAIN	80 - PONCHES ESTRUVAL	03 22 23 54 03	OUI
EARL ROBLOT	80 - PUCHEVILLERS	03 22 76 26 26	OUI
MAILLET GILLES	80 - QUEND	03 22 23 48 22	NON
MADOUX JEAN-MARY	80 - RIENCOURT	03 22 90 52 08	NON
EARL COTTREL VINCENT	80 - SALOUEL	03 22 89 34 21	OUI
GAEC BOUVET	80 - TOURS EN VIMEU	03 22 26 28 44	NON
DANGREVILLE DIDIER	80 - VARENNES	03 22 76 15 91	NON
SCEA HECQUET ANTOINE	80 - VIRONCHAUX	03 22 23 59 27	OUI
GAEC CARLIER - DUWAT	80 - VRON	06 86 17 72 70	OUI
SCEA AGRI LS	80 - VRON	03 22 29 95 95	OUI
GAEC DES TROIS ORMES	80 - WARLUS	03 22 20 41 28	NON
EARL DELABRE	80 - WOINCOURT	03 22 30 02 37	OUI
EARL DE LA MALADRERIE	80 - YVRENCH	03 22 31 45 86	OUI
<b>Race ANGUS</b>			
Earl FERME DU BEAU PAYS	59 - MOUSTIER EN FAGNE	06 83 29 10 58	NON
<b>Race HIGHLAND</b>			
Earl FERME DU BEAU PAYS	59 - MOUSTIER EN FAGNE	06 83 29 10 58	NON

*Adhérents au 1<sup>er</sup> octobre 2019 et ayant donné l'autorisation de paraître*



*Remise sabot d'argent à Monsieur COLLANGE*





# Palmarès des meilleures vaches nées avant le 1<sup>er</sup> août 2016 sur l'IVMAT

IVMAT calculés à l'indexation BGTA 2018 (élevages connectés), pour les vaches nées avant le 1<sup>er</sup> août 2016.

Il n'est publié que des vaches appartenant à des adhérents ayant donné leur autorisation. Le classement est établi à partir des meilleurs IVMAT, ensuite il se fait sur l'ISEVR. Les listes ne comprennent que des vaches encore présentes dans les élevages au 1<sup>er</sup> octobre 2019.

N°NATIONAL	Date de naissance	PROPRIETAIRE	PERE	MERE	IFNAIS	CRSEVS	DMSEVS	DSSEVS	FOSEVS	ISEVRE	AVELAG	ALAIIS	IVMAT
------------	-------------------	--------------	------	------	--------	--------	--------	--------	--------	--------	--------	--------	-------

## Aubrac

0202536381	04/11/2015	Earl des Godelaines (02)	1525196826	0200866174	110	103	106	109	94	117	93	106	119
0202536409	08/12/2015	Earl des Godelaines (02)	1525196826	0200327685	118	97	100	101	108	116	94	103	119
0200866173	13/10/2012	Earl des Godelaines (02)	1525196826	0200866015	107	106	97	116	90	112	95	108	119

## Salers

8067235306	26/09/2012	EARL HEMERYCK (80)	1526045011	8065864904	102	106	107	113	94	109	100	121	123
0200136142	08/03/2016	SCEA DE SEMILLY (02)	1526045011	0200135952	105	112	112	110	94	116	98	112	122
0200136096	15/02/2015	SCEA DE SEMILLY (02)	1934033093	0200135848	107	116	110	111	97	118	95	109	121
0200135854	07/03/2009	SCEA DE SEMILLY (02)	1526045011	0200135654	102	112	102	114	96	110	101	117	121
0200217827	15/08/2015	EARL LES 3 FONTAINE (02)	7651847939	0200217745	100	117	117	113	95	120	98	106	120

## Parthenaise

5942133824	07/02/2015	Scea Ferme de Bonne Enfance / M. DOLAY Jean-Pierre (59)	7955170442	5942133654	115	106	113	93	110	123	95	110	125
5942133613	12/12/2011	Scea Ferme de Bonne Enfance / M. DOLAY Jean-Pierre (59)	7967910966	5942133271	108	104	106	102	97	114	103	108	117
5942133848	30/09/2015	Scea Ferme de Bonne Enfance / M. DOLAY Jean-Pierre (59)	7922662092	5942133554	103	106	111	97	101	115	109	101	116

## Rouges des Prés

6215956726	17/11/2013	EARL ROUSSEZ (62)	4988470718	6206166629	98	109	110	94	104	115	104	104	120
0202464470	22/03/2015	EARL LEROUX Jerome (02)	7247711565	0200454058	98	104	110	112	100	110	105	105	119
0200454397	20/03/2014	EARL LEROUX Jerome (02)	7247711565	0200454058	99	104	109	109	96	110	105	104	118

## Limousin

0200312597	07/11/2015	EARL VANCOPPENOLLE (02)	2424507604	0200312138	96	107	126	98	93	119	101	110	128
0200692926	20/06/2013	EARL POTIER (02)	2257773618	0200692752	99	108	114	106	93	114	96	114	125
0201917107	24/11/2014	EARL BAZIN (02)	2424507604	0201916875	100	111	121	100	95	120	107	105	124
0200692962	10/07/2014	EARL POTIER (02)	2257773618	0200692752	97	107	110	108	95	111	97	115	123
0201596852	28/12/2015	GOSSET Christophe (02)	2424507604	0201596269	97	110	117	96	95	115	107	105	121
0200312607	29/11/2015	EARL VANCOPPENOLLE (02)	2424507604	0200312264	94	104	120	96	97	112	103	108	120
0201917096	15/11/2014	EARL BAZIN (02)	2424507604	0201916744	97	107	112	111	93	112	108	109	120
0200312584	28/10/2015	EARL VANCOPPENOLLE (02)	2424507604	0200312258	100	106	121	94	97	116	103	103	119
6043908098	12/09/2013	DOUBLET Marilyne (60)	7272350111	6042208003	78	115	125	100	89	116	116	99	119
0200312138	07/01/2006	EARL VANCOPPENOLLE (02)	0310962953	0200311957	93	101	111	99	91	105	96	115	119



N°NATIONAL	Date de naissance	PROPRIETAIRE	PERE	MERE	IFNAIS	CRSEVS	DMSEVS	DSSEVS	FOSEVS	ISEVRE	AVELAG	ALAITS	IVMAT
------------	-------------------	--------------	------	------	--------	--------	--------	--------	--------	--------	--------	--------	-------

### Blonde d'Aquitaine

6411804379	16/08/2004	EARL DE LA PLAINE DES DIX SEPT (80)	1295135021	6464078724	102	102	105	112	95	109	106	119	128
6205288248	01/05/2010	EARL DESMONS CHEVAL-LIER (62)	0802135563	6204507672	104	120	92	123	84	124	109	103	125
0200968459	31/10/2012	EARL POTIER François (02)	5634431969	0200968323	90	106	102	118	104	106	103	117	125
0201169218	22/12/2012	DUMAY Jocelyne (02)	6411804358	0202041018	103	109	105	105	91	115	104	109	120
8069589711	22/11/2015	EARL DELAUNAY Guylain (80)	3205720681	8069589385	105	105	105	109	101	113	107	108	120
0200712514	14/08/2013	GAEC DU CLOS MARION (02)	6412941361	0200711359	92	108	110	106	99	110	108	109	120
0202169807	12/11/2013	EARL DE LA BLANCHE FONTAINE (02)	8206008413	0202168885	97	108	108	108	94	112	119	105	119
0200968323	02/07/2008	EARL POTIER François (02)	4642162440	0200968155	106	91	105	105	101	99	109	117	119
8067046360	19/01/2016	DELANNOY Maryse (80)	3330176283	8067046274	119	104	103	110	106	120	88	105	118
8068794922	17/11/2013	GAEC LE FONTAIGEOIS (80)	2231849207	8066224594	111	100	115	95	101	112	91	112	118

### Charolais

8070763660	30/08/2015	MADOUX Jean Marie (80)	1001837008	8066363536	105	118	110	107	101	125	105	110	127
0200546497	28/10/2014	GAEC DE LA VIEILLE GRANGE (02)	1001837008	0200546377	106	116	105	117	100	122	105	115	126
0202393388	25/10/2014	GAEC DU REGAIN (02)	1001837008	0203102029	107	114	109	103	99	122	97	109	123
0202900267	25/09/2014	BOUXIN Xavier (02)	5703581890	0202900050	104	114	109	115	99	121	105	110	123
0202326492	04/09/2015	EARL D APREMONT (02)	1001837008	0202326115	107	114	106	108	99	121	104	110	123
0202326493	04/09/2015	EARL D APREMONT (02)	1001837008	0202326115	108	114	106	108	99	121	105	110	123
0202326508	13/09/2015	EARL D APREMONT (02)	1001837008	0200816098	107	114	107	103	107	121	107	110	123
6213585520	23/10/2015	GAEC FAYOL (62)	1001837008	6213585367	110	114	106	110	101	121	104	110	123
8067871753	19/10/2014	GAEC LANDRIEU (80)	1001837008	8067871388	106	114	110	97	102	121	98	110	123
6213585407	20/10/2013	GAEC FAYOL (62)	1001837008	6213585347	104	116	104	105	90	120	103	111	123
8071255963	22/09/2012	EARL DE LA MALADRERIE (80)	0311624320	8065975686	102	107	124	87	107	119	113	106	123
0200963606	24/11/2015	LARCHE FRANCOIS XAVIER (02)	1001837008	0200963499	100	116	108	107	98	121	103	108	122
5941984867	22/09/2015	CALLENS Philippe (59)	1001837008	5941984665	108	113	107	105	95	121	99	110	122
6216095204	01/11/2013	RANDOUX Xavier (62)	1001837008	6206645163	103	116	107	113	94	121	99	109	122
8067704573	26/09/2013	GAEC LEPERS (80)	1001837008	8066324336	107	114	106	106	96	120	100	111	122
6044028390	23/12/2015	SAILLART Michèle (60)	5703581890	6044028313	97	107	116	102	107	115	108	114	122
0200461997	03/11/2013	SCEA DU LONG PRES (02)	1001837008	0200461720	109	118	105	114	87	125	86	105	121
0200733935	06/09/2012	EARL DE LA MAIN FERME (02)	1001837008	0200733820	109	116	110	97	101	124	105	101	121
5942674970	20/09/2015	GAEC DES MESANGES (59)	1001837008	5942674488	106	117	109	103	97	123	99	104	121
0200963478	23/11/2012	LARCHE FRANCOIS XAVIER (02)	1001837008	0200963365	107	116	104	113	94	122	102	106	121

### Blanc Bleu

Pas d'indexation actuellement pour la race Blanc Bleu

# Les élevages Hauts-de-France en suivi Bovins Croissance de la région se distinguent

De plus en plus de veaux de la région sont présents dans les stations de sélection. Il y a encore 10 ans, très peu d'éleveurs avaient accès aux stations de sélection en raison d'un niveau génétique parfois trop faible, mais aussi par la méconnaissance des conditions pour y participer. Ce n'est plus le cas, preuve en est du dynamisme et de la motivation grandissante des sélectionneurs de la grande région.

## • EN RACE CHAROLAISE

6 taureaux, issus de la sélection génomique, ont été achetés :

5 ont été achetés par GENES DIFFUSION :

élevage	père	gpm
EARL FOURNIER (80)	LOVE P	GUINNES PP
EARL FOURNIER (80)	LORD	HULK
M GRARE GERVAIS (80)	FRONSAC	CLUEDO
M VERLINGUE PHILIPPE (62)	DUMAS	CELSIUS
M VERLINGUE PHILIPPE (62)	DUMAS	CALOGERO

1 a été acheté par CAROLAIS UNIVERS :

PECOUL JOCELYN (80)	LOVE P	VIRGIL P
---------------------	--------	----------

3 taureaux issus de la région sont mis en marché et diffusés dans le nouveau catalogue GENES DIFFUSION 2019-2020 :

2 issus de la sélection génomique

Norton : Chablis sur Unibloc de l'Earl Holstein Passion (62) - M. Lecocq D.

Netbook : Giono sur Populaire de l'Earl Fournier (80) M. Fournier P.

1 issu de l'avant dernière série de testage en ferme

Gyver : Urfé sur Populaire de Halipré G. (62)

Veaux ayant rejoint la ferme expérimentale de Jalogny

Dept 62 : PEGASE - Fils de Gaston - M. VERLINGUE Philippe (Bonningues les Calais)

Dept 62 : PRESIDENT - Fils d'Estival - M. VERLINGUE Philippe (Bonningues les Calais)

Dept 62 : PLUTO - Fils d'Ikea P - M. HALIPRE Guillaume (Wierre EFFROY)

Dept 62 : PASTIS - Fils DE Mylove - Gaec Minet (Turbesent)

Veau ayant rejoint la station de l'UCC de Migennes

Dept 02 : OPIUM - Fils de Bastion - Earl de la Rue Haute (M. HERBERT Christophe de Malzy)

ORAGE - Fils de Falcon - Société HERBERT (M. HERBERT Xavier de WiegeFaty)

6551 - Fils de Cabrel - Nollevallé Xavier (Lierval)

6583 - Fils de Cabrel - Nollevallé Xavier (Lierval)

OLSON - Fils de Bully - Gaec d'Apremont (Sébastien LENOIR de Rozoy sur Serre)

ORD - Fils de Lord - Gaec d'Apremont (Sébastien LENOIR de Rozoy sur Serre)

ONORD - Fils de Lord - Gaec d'Apremont (Sébastien LENOIR de Rozoy sur Serre)

Veau ayant rejoint la station d'évaluation de Sommepey-Tahure

Dept 02 : 6579 - Fils de Tombapik-Nollevallé Xavier (Lierval)

## • EN RACE LIMOUSINE

Veaux ayant rejoint la station de Lanaud (Limoges)

Dept 62 : OXFORD NF - Fils de Gabin MN - LECLERCQ Alain (Norrent Fontes)

Dept 62 : OKLAOMA - Fils de Magma - MANTEL Antoine (Neufchatel Hardelot)

## • EN RACE SALERS

Veaux ayant rejoint la station de Saint Bonnet

Dept 02 : OCTET - Fils de Lac - Earl des Trois Fontaines (M. DAZARD Hugues de Veully la Poterie)

## • EN RACE BLONDE D'AQUITAINE

Veaux ayant rejoint la station de Doux (79)

Dept 80 : OBSEDE - Froment/Ogre - SCEA PRUVOST Fabien (Lafresguimont ST Martin)

OBELISQUE - Fulgence/Viking - SCEA PRUVOST Fabien (Lafresguimont ST Martin)

Il est possible que des éleveurs soient oubliés dans cette énumération, veuillez nous en excuser. Pour la prochaine édition, n'hésitez pas à vous signaler auprès de votre conseiller Bovins Croissance.

Aude DELCOURT - Chambre d'agriculture de l'Aisne - 03 23 22 50 13 - aude.delcourt@aisne.chambagri.fr

Christian GUIBIER - Chambre d'agriculture de l'Aisne - 03 23 22 50 03 - christian.guibier@aisne.chambagri.fr

Paul LAMOTHE - Chambre d'agriculture du Nord-Pas de Calais - 03 21 60 57 70 - paul.lamothe@npdc.chambagri.fr

Laurena BONNET - Chambre d'agriculture de l'Oise - 03 44 11 44 57 - laurena.bonnet@oise.chambagri.fr

Eric LUCET - Chambre d'agriculture de la Somme - 03 22 33 69 73 - e.lucet@somme.chambagri.fr

Renaud BAJEUX - Chambre d'agriculture du Nord Pas de Calais - 03 21 60 57 70 - renaud.bajeux@npdc.chambagri.fr

Pierre MISCHLER - Institut de l'Élevage - 03 22 33 64 73 - pierre.mischler@idele.fr

Didier ODEN - ACE - 03 23 23 61 44 - d.oden@a-cel.fr

Daniel PLATEL - Chambre d'agriculture de la Somme - 03 22 33 69 73 - d.platel@somme.chambagri.fr

Florent SAMSON - CIA Genes Diffusion - 06 86 42 60 99 - f.samson@genesdiffusion.com

Emmanuel CORNU - CIA GENES DIFFUSION - 06 32 18 08 45 - e.cornu@genesdiffusion.com