 Accompagnons l'agriculture de demain



CHAMBRES D'AGRICULTURE FRANCE

PROJET D'ÉTABLISSEMENT 2023-2025



CHAMBRES
D'AGRICULTURE
FRANCE

UN PROJET D'ÉTABLISSEMENT

collectif et mobilisateur

Chambres d'agriculture France anime, coordonne, oriente, normalise et régule le réseau. Elle représente les Chambres d'agriculture de métropole et d'outre-mer auprès des pouvoirs publics et accompagne à ce titre la mise en œuvre des politiques publiques. Elle assure aussi une mission de conseil et contribue à la construction de l'offre de prestation.



CHAMBRES D'AGRICULTURE FRANCE EXERCE PLUSIEURS MISSIONS :

- ▲ **De service public**, dans la coordination des missions confiées aux Chambres d'agriculture par l'Etat ou les collectivités,
- ▲ **D'intérêt général**, de contribution notamment par ses avis à la définition des orientations et des conditions de mise en œuvre des politiques agricoles, du développement rural et de l'environnement définies par l'Etat, les Régions et l'Union européenne,
- ▲ **De services au réseau**, par l'apport aux Chambres d'agriculture d'un appui nécessaire à leur fonctionnement et à leurs actions dans les domaines technique, juridique, économique et financier.



PROJET D'ÉTABLISSEMENT 2023-2025

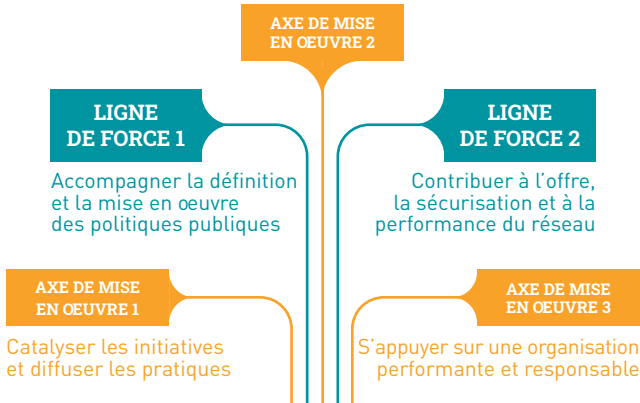
Dans le cadre de la mandature 2019-2025, le réseau des Chambres d'agriculture s'est doté **d'un projet stratégique** qui se structure en 3 axes principaux et comporte 16 domaines d'actions stratégiques. Les ambitions portées par le réseau sont également inscrites dans le **contrat d'objectifs et de performance (COP) 2022-2025** signé avec l'Etat.

En 2022, Chambres d'agriculture France a élaboré **un projet d'établissement** pour formaliser son engagement au service des objectifs assignés au réseau des Chambres d'agriculture.

AMBITIONS ET ENJEUX

de Chambres d'agriculture France

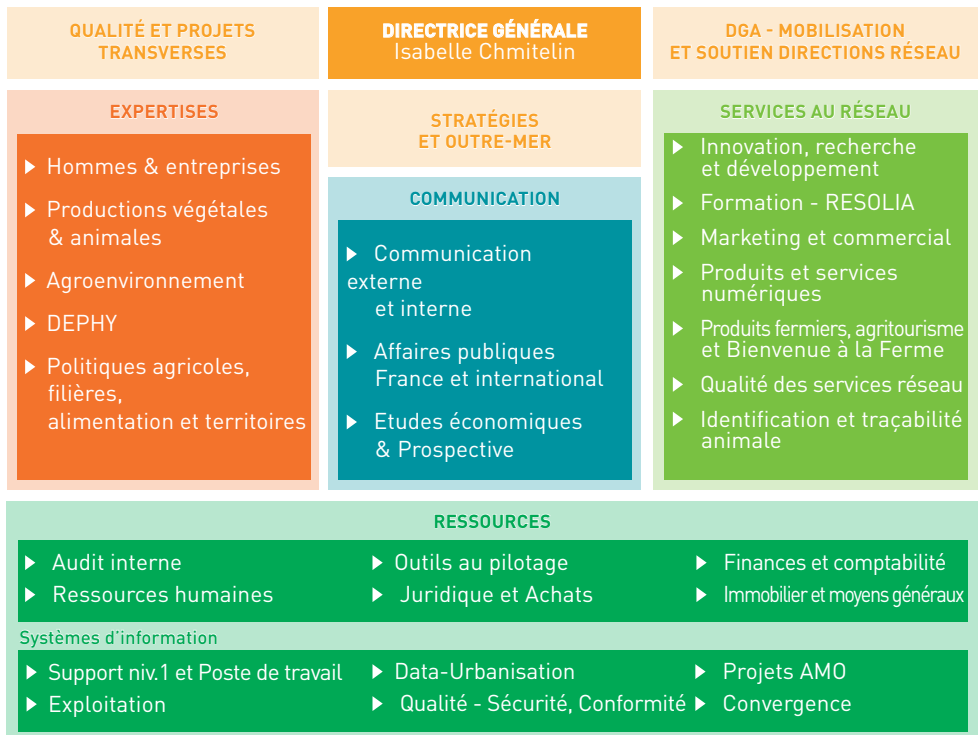
Mobiliser les compétences pour relever les défis de l'agriculture et des territoires



UNE ORGANISATION PERFORMANTE ET RESPONSABLE

Pour réaliser ses missions d'animation, de conseil, de représentation, de pilotage et de sécurisation des risques, Chambres d'agriculture France s'appuie sur plus de **300 collaborateurs, basés pour moitié à Paris et pour moitié en régions.**

ORGANIGRAMME GÉNÉRAL



LES CHAMBRES D'AGRICULTURE,

1^{er} réseau de conseil agricole et territorial certifié de France

Les Chambres d'agriculture sont des établissements publics, présidés par des élus professionnels. Elles représentent les principaux acteurs du secteur agricole, rural et forestier. Elles sont présentes sur l'ensemble du territoire français aux niveaux départemental, régional et national, y compris en Outre-mer.

8 200 agents dont 6 500 ingénieurs et techniciens sont quotidiennement engagés pour l'accompagnement des transitions économiques, sociales, environnementales et climatiques de l'agriculture, des forêts et des territoires.

LE RÉSEAU DES CHAMBRES D'AGRICULTURE EN CHIFFRES :

102
établissements

88 Chambres
départementales
et interdépartementales
d'agriculture

Dont
5 Chambres d'agriculture
départementales d'Outre-mer

13 Chambres d'agriculture
régionales et de région

1 structure nationale –
Chambres d'agriculture France

TERRALTO
ENSEMBLE FAISONS VIVRE VOS PROJETS

PROagri
POUR VOUS, AUJOURD'HUI, ET DEMAIN

PROVITI
L'EXPERTISE DE LA VIGNE À VOS CÔTÉS



chambres-agriculture.fr

