



LES CHAMBRES D'AGRICULTURE

Missions et chiffres clés

chambres-agriculture.fr



**CHAMBRES
D'AGRICULTURE**

DES SERVICES AUX ENTREPRISES ET AUX TERRITOIRES

Les Chambres d'agriculture interviennent « sur le terrain » auprès des agriculteurs, des salariés agricoles, des forestiers et des collectivités pour toutes les questions d'intérêt agricole.



APPUYER ET CONSEILLER LES ENTREPRISES AGRICOLES

L'appui aux entreprises agricoles est le domaine d'activité principal des Chambres départementales :

- Amélioration des performances sociales, économiques et environnementales des exploitations
- Création, installation et transmission de l'entreprise
- Respect et mise en conformité réglementaire notamment de la PAC
- Gestion technico-économique de l'exploitation
- Formation
- Diagnostic et suivi de l'exploitation en difficulté
- Stratégie de l'entreprise liée au machinisme et aux bâtiments
- Développement de l'agriculture biologique



MOBILISER LA RECHERCHE ET TRANSFÉRER LES PRATIQUES INNOVANTES

Coordination avec le monde de la recherche pour favoriser le transfert de connaissance et construire une agriculture multiperformante :

- Engagement dans la transition des exploitations vers la multiperformance
- Mobilisation dans le plan Ecophyto
- Animation des groupes d'agriculteurs
- Appui à la stratégie numérique des exploitations

LES CHAMBRES D'AGRICULTURE ACCOMPAGNENT LES AGRICULTEURS ET LES COLLECTIVITÉS



55 640

stagiaires formés par les Chambres d'agriculture



78 911

appuis à la déclarations PAC



1258

intercommunalités consultées tous les trois ans pour écouter leurs attentes, partager les compétences et nouer des partenariats



12 545

agriculteurs de 57 ans sensibilisés aux enjeux de la transmission



1 850

diagnostics carbone réalisés



72 %

des Projets alimentaires territoriaux (PAT) accompagnés par les Chambres



ACCOMPAGNER LE DÉVELOPPEMENT DES PROJETS DE TERRITOIRE

Les Chambres d'agriculture agissent sur les territoires :

- Aménagement de l'espace et préservation du foncier
- Valorisation et commercialisation des produits locaux
- Contribution à la gestion durable de l'eau
- Gestion de la biodiversité et des paysages
- Développement de l'économie circulaire
- Émergence et animation des projets territoriaux
- Contribution au développement forestier

8 000

agriculteurs réunis sous la marque Bienvenue à la Ferme.



Depuis plus de 30 ans, Bienvenue à la ferme accompagne les agriculteurs dans leurs activités de vente directe et d'accueil à la ferme.

www.bienvenue-a-la-ferme.com



LES MISSIONS DE SERVICE PUBLIC

Plusieurs missions de service public ont été confiées aux Chambres d'agriculture par l'État :



La gestion des dossiers de création ou de cessation d'activité agricole : la Chambre d'agriculture assure la mission d'assistance à formalité pour la bonne utilisation du guichet unique des entreprises par les agriculteurs



L'instruction des demandes d'agrément et d'enregistrement des contrats d'apprentissage



La gestion de l'identification animale et de la certification des filiations bovines



Certaines mesures d'accompagnement administratives en lien avec l'installation des agriculteurs



DES MISSIONS EN PARTENARIAT AVEC L'ÉTAT

- surveillance biologique du territoire,
- pilotage du réseau de fermes de référence Dephy-Ecophyto,
- gestion de l'eau, etc.





DES MISSIONS ANCRÉES DANS L'HISTOIRE AGRICOLE FRANÇAISE

Institutions professionnelles reconnues par la loi comme établissements publics, les Chambres d'agriculture disposent d'une large autonomie pour conduire des projets, des actions et des analyses au bénéfice des agriculteurs dans tous les territoires.



Les Chambres d'agriculture dans le code rural

Le réseau des Chambres d'agriculture et, en son sein, chaque établissement contribuent à l'amélioration de la performance économique, sociale et environnementale des exploitations agricoles et de leurs filières et accompagnent, dans les territoires, la démarche entrepreneuriale et responsable des agriculteurs ainsi que la création d'entreprises et le développement de l'emploi.

Les établissements qui composent le réseau des Chambres d'agriculture ont, dans le respect de leurs compétences respectives, une fonction de représentation des intérêts de l'agriculture auprès des Pouvoirs publics et des collectivités territoriales.

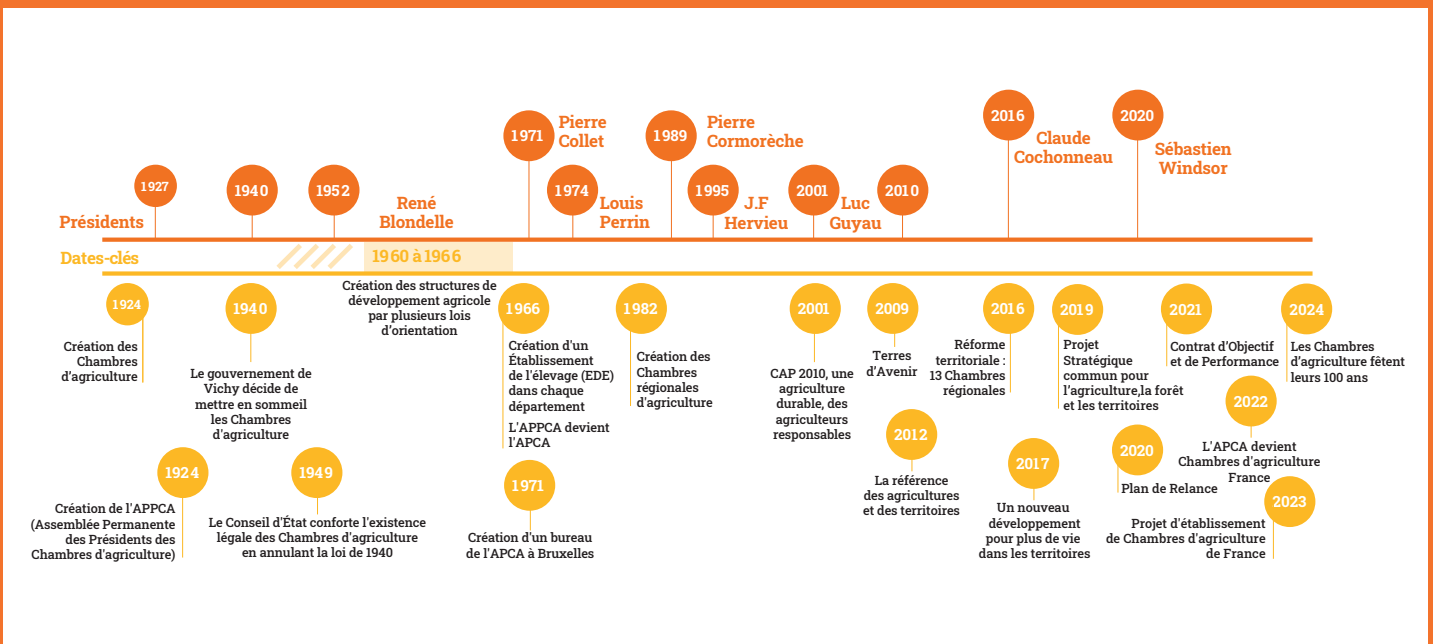
Ils contribuent, par les services qu'ils mettent en place, au développement durable des territoires ruraux et des entreprises agricoles, ainsi qu'à la préservation et à la valorisation des ressources naturelles, à la réduction de l'utilisation des produits phytopharmaceutiques et à la lutte contre le changement climatique.

Ces établissements sont des établissements publics placés sous la tutelle de l'État et administrés par des élus représentant l'activité agricole, les groupements professionnels agricoles et les propriétaires forestiers.

Extraits de l'article L510-1

(modifié par la loi n°2014-1170 du 13 octobre 2014 - art.3)

L'HISTOIRE DES CHAMBRES D'AGRICULTURE



DES SERVICES ET DES SOLUTIONS NUMÉRIQUES DÉDIÉS

PROAGRI

POUR VOUS. AUJOURD'HUI. ET DEMAIN

Au service des agriculteurs

Une offre de services globale, personnalisée et de proximité, portée par un réseau de conseillers sur le terrain, pour répondre à tous les besoins de l'agriculteur. Du conseil, de la formation, des services et des solutions numériques pour l'accompagner à chaque étape du quotidien, de l'installation à la transmission de son exploitation.

PROVITI

L'EXPERTISE DE LA VIGNE À VOS CÔTÉS

Au service des viticulteurs

Une offre sur-mesure avec des experts du monde viticole pour informer, conseiller et accompagner au quotidien le viticulteur. Des solutions alternatives et innovantes pour répondre aux défis du viticulteur, notamment en termes de certification environnementale et d'adaptation au changement climatique.

TERRALTO

ENSEMBLE FAISONS VIVRE VOS PROJETS

Au service des collectivités locales et acteurs des territoires

Une expertise pluridisciplinaire et une connaissance fine des territoires et des acteurs du monde agricole pour accompagner les collectivités dans la gestion, la valorisation et le développement des territoires.



DES SOLUTIONS NUMÉRIQUES AU SERVICE DE LA PERFORMANCE DES EXPLOITATIONS

mesparcelles

L'accélérateur de performance

Leader du marché, MesParcelles est une solution de gestion des parcelles agricoles en ligne, pour un pilotage centralisé, optimisé et sécurisé de l'exploitation agricole. MesParcelles permet de gérer la traçabilité de ses cultures, suivre ses indicateurs environnementaux, piloter sa performance économique et anticiper sa déclaration PAC. MesParcelles compte 40 000 exploitations utilisatrices.

 mesparcelles.fr

mes satimages

Connecté à MesParcelles, cet outil d'aide à la décision permet de piloter sa fertilisation azotée sur blé et colza pour optimiser les rendements et la qualité des cultures. A partir d'images satellite et drone, MesSatimages génère des cartes de conseil qui permettent d'ajuster avec précision les doses d'azote.

DeciTrait



Appliquer la bonne dose au bon endroit et au bon moment. DeciTrait est un outil d'aide à la décision qui suit le niveau d'infection des maladies (mildiou et oïdium) sur les parcelles de vignes en combinant des données agronomiques personnalisées et une météo spatialisée par parcelle (solution IFV).

optiprotect

Cet outil d'aide à la décision permet de piloter les traitements fongicides sur les parcelles de blé tendre, blé dur et orge d'hiver. Cette solution offre une modélisation des stades et du niveau de risques des maladies (septoriose, rouille brune et fusariose) des parcelles de blé. (solution Arvalis).

tech&bio

Une initiative des Chambres d'agriculture

Salon international des techniques bio
et alternatives

www.tech-n-bio.com

INNOV' ACTION

Dédiées à l'innovation, les portes ouvertes
Innov'Action visent à promouvoir l'échange
de pratiques entre agriculteurs.

chambres-agriculture.fr/innovaction/

LE RÉSEAU EN CHIFFRES



3200 élus



100
établissements



400
antennes



8 230
collaborateurs

dont
6 430
cadres & techniciens

1

structure nationale
Chambres d'agriculture
France

86

Chambres départementales
et interdépartementales
d'agriculture
dont

13

Chambres d'agriculture
régionales et de région

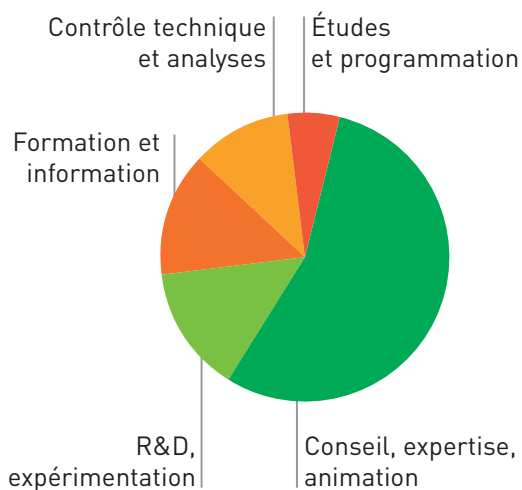
5

Chambres d'agriculture
départementales d'Outre-mer

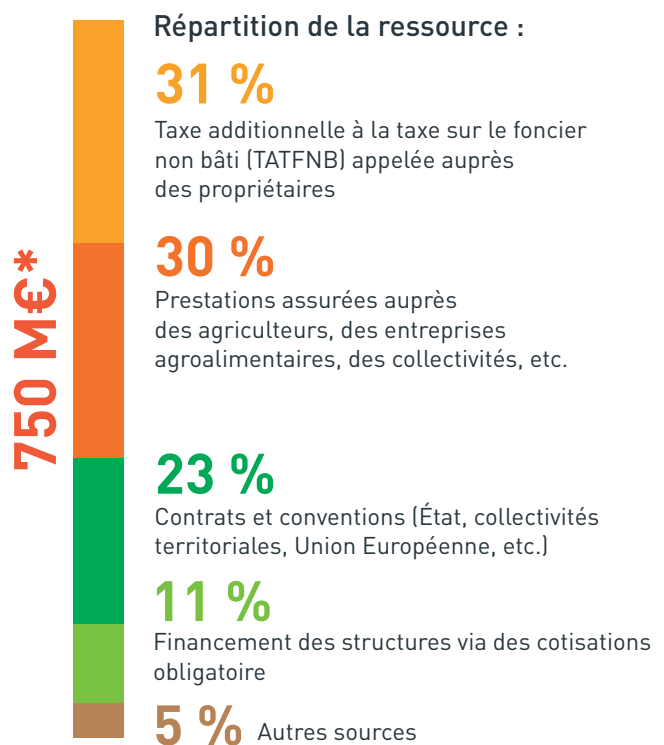
6

Chambres consulaires
associées issues des collectivités d'Outre-mer

DOMAINES D'ACTIVITÉ



BUDGET TOTAL CONSOLIDÉ



* données de 2023

LES CHAMBRES D'AGRICULTURE

Missions et chiffres clés

Chambres d'agriculture France
9 Avenue George V - 75008 Paris

Février 2025 - ©Photos : Fotolia / Getty images / Photothèque du réseau des Chambres d'agriculture

