



décembre 2020

Les agriculteurs des Hauts-de-France mobilisés pour la biodiversité

La Biodiv, c'est notre culture

C'est le slogan d'agriculteurs **respectueux de la biodiversité et des richesses de l'environnement !**

Ces agriculteurs sont volontaires pour intégrer les atouts de la biodiversité dans leurs outils de production et ainsi répondre à des enjeux agricoles et de territoires dans un équilibre gagnant-gagnant. L'objectif est de concilier biodiversité, agronomie et économie.

Le maintien de la biodiversité est un enjeu majeur pour notre société.

L'agriculture est particulièrement concernée car le monde vivant est la base de son outil de production. Les services rendus par la biodiversité conditionnent le bon fonctionnement des systèmes de productions sur le

long terme : fertilité des sols, régulation biologique des ravageurs, pollinisation...

Les agriculteurs et les forestiers gèrent près de 90 % des espaces en Hauts-de-France.

Les territoires agricoles abritent des espèces remarquables tout comme une biodiversité «ordinaire» qui contribuent au fonctionnement des écosystèmes et aux corridors écologiques de la trame verte et bleue.

Les Chambres d'agriculture, s'investissent aux côtés des agriculteurs, des collectivités locales et de tous les acteurs, pour contribuer au développement de la biodiversité tout en gérant les espèces envahissantes.

avec le soutien



Avec la contribution financière du compte d'affectation spéciale développement agricole et rural CASDAR
MINISTÈRE DE L'AGRICULTURE ET DE L'ALIMENTATION

Nos actions pour renforcer la contribution de l'agriculture des paysages.

1

AMÉLIORER les connaissances, OUTILLER les conseillers, ACCOMPAGNER les agriculteurs

• Animation de groupes

100 collectifs d'agriculteurs en transition agro-écologique



• Diagnostic individuel

150 à 200 diagnostics par an



• Formations

Chaque année des sessions sur les auxiliaires, les pollinisateurs, la gestion des prairies, l'agroforesterie, les haies, les MaeC... Depuis 2015, 200 journées de formation, 1700 stagiaires pour plus de 12 500 heures stagiaires.



• EDITIONS de documents



• Projets Recherche & Développement



2

SENSIBILISER et COMMUNIQUER sur les synergies agriculture et biodiversité

- Site internet
- Plaquettes, livrets
- Journées thématiques (pollinisateurs, bandes fleuries, agroforesterie...)
- Panneaux pédagogiques
- Concours Général Agricole des Pratiques agro-écologiques Prairies & Agroforesterie
- Rallye scolaire
- Terres en fête
- Tours de plaine



au développement de la biodiversité et à la valorisation

3

Etre **PROMOTEUR ET ACTEUR** des projets de territoire **DÉVELOPPER** les partenariats et les services aux collectivités

- Plus de **100** territoires opérateurs MaeC



- Plus de **2 500** agriculteurs en contrats agro-environnementaux et climatiques
- Plus de **3 000** mares sous contrats depuis 2015
- Malgré des mesures restreintes à certains territoires, plus de **500** ha d'agroforesterie soutenus par la Région depuis 2015



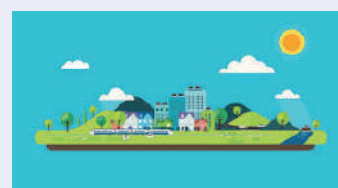
4

REPRÉSENTER l'agriculture régionale sur les enjeux de biodiversité

- Comité régional de la biodiversité



- **SRADDET** (Schéma régional d'aménagement, de développement durable et d'égalité es territoires) (volet biodiversité)



- Charte éviter, réduire, compenser



Adressez-vous à votre conseiller de Chambre d'agriculture, il vous conseillera en fonction de votre projet. Nous sommes à votre disposition en accompagnements individuels et collectifs, pour les formations, les diagnostics de territoires, etc. Nous travaillons avec l'appui de nombreux partenaires locaux : collectivités, forestiers, chasseurs, naturalistes...

Chambre d'agriculture de l'Aisne

1 rue René Blondelle - 02 007 Laon
Benoît LEMAIRE
benoit.lemaire@aisne.chambagri.fr
03 23 22 51 01

Chambre d'agriculture de l'Oise

Rue du Frère Gagne - 60 021 Beauvais
Amélie PEAUDECERF
amelie.peaudecerf@oise.chambagri.fr
03 44 11 44 52

Chambre d'agriculture de la Somme

19 Bis rue Alexandre Dumas - 80 090 Amiens
Maryse MAGNIEZ
m.magniez@somme.chambagri.fr
03 22 33 69 48

Chambre d'agriculture du Nord-Pas de Calais

56 Avenue Roger Salengro - 62 223 Saint-Laurent-Blangy
Sophie GRASSIEN
sophie.grassien@npdc.chambagri.fr
06 85 22 88 27

Pauline LEBECQUE

pauline.lebecque@npdc.chambagri.fr
06 85 08 80 71

Alice DUFOSSÉ

alice.dufosse@npdc.chambagri.fr
06 80 55 18 93

**Chambre régionale d'agriculture
des Hauts-de-France**

19 Bis rue Alexandre Dumas - 80 090 Amiens
Régis WARTELLE
r.wartelle@hautsdefrance.chambagri.fr
03 22 33 69 54

Rédaction: Groupe régional biodiversité des Chambres d'agriculture des Hauts-de-France

Crédits photos : Régis WARTELLE, Benoit LEMAIRE, Chambres d'agriculture des Hauts-de-France, DR

Décembre 2020 - mise en page : C Faure/décembre 2020

