

ÉCOPHYTO

RÉDUIRE ET AMÉLIORER
L'UTILISATION DES PHYTOS



Les actions menées en Picardie

- **Développer et diffuser auprès des agriculteurs des méthodes de production agricole économes en produits phytosanitaires**
5 réseaux de démonstration regroupant 59 exploitations engagées dans une démarche de réduction d'usage de produits phytosanitaires ("grandes cultures", "polyculture-élevage", "légumes industriels", "territoires de captages d'eau potable", "réduction de l'utilisation d'herbicides")
- **Réduire et sécuriser l'application des produits phytosanitaires en zones non agricoles**
- **Mobiliser la recherche pour la mise au point de systèmes économes en produits phytosanitaires et de méthodes alternatives**
3 projets menés sur des sites expérimentaux : 2 sur le domaine expérimental de l'INRA Estrées-Mons et 1 sur celui de l'institut LaSalle Beauvais
- **Informers en temps réel les agriculteurs et les utilisateurs en zones non agricoles des maladies et parasites des végétaux**
6 bulletins de santé du végétal Grandes Cultures, Pomme de terre, Cultures légumières, Arboriculture, Petits fruits et ZNA (couvrant 12 filières de production) édités grâce à un réseau de plus de 150 observateurs qui suivent plus de 300 parcelles.
- **Former toutes les personnes en contact professionnel avec les produits phytosanitaires**
7500 personnes ont suivi la formation au certificat individuel depuis 2010.
- **Assurer la sécurité et préserver la santé des utilisateurs de produits phytos**

Partenaires : Agences de l'eau, Agro-Transfert Ressources et Territoires, CFPPA de Picardie, Chambres d'agriculture de Picardie, Fédération régionale des Coopératives agricoles, INRA, Mutualité sociale agricole et OPL-vert



AGRICULTURES
PRODUISONS
AUTREMENT



normédia - 03 20 15 99 15. Crédits photos: Chambres d'agriculture de Picardie et de la Somme, animalcaus DPMH, Bienvenue à la ferme Picardie, Marcel Jeanson, Cécile Pheng, APCA - mars 2013.



Chiffres clés
2010-2011

Agriculture en Picardie



Contacts Chambre régionale d'agriculture de Picardie :
Economie - Florence Le Dain - f.le-dain@picardie.chambagri.fr
Écophyto - Cécile Lemoine - c.lemoine@picardie.chambagri.fr

Contact DRAAF de Picardie :
Écophyto - Muriel Leuba - muriel.leuba@agriculture.gouv.fr

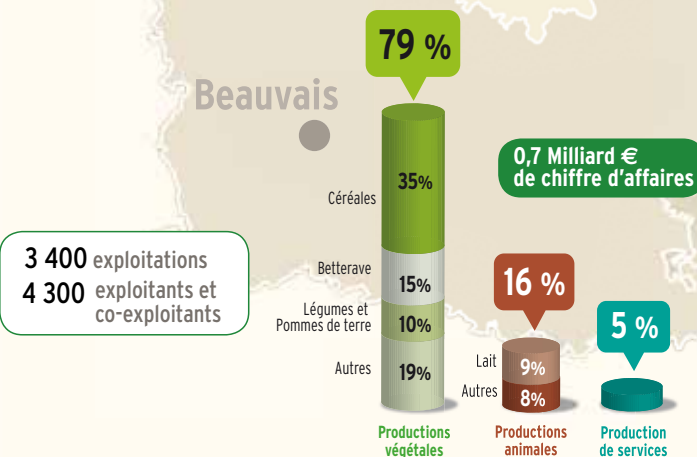
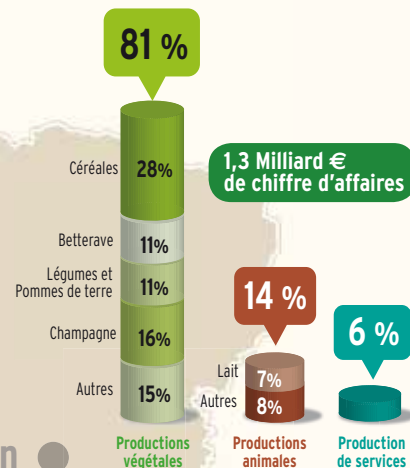
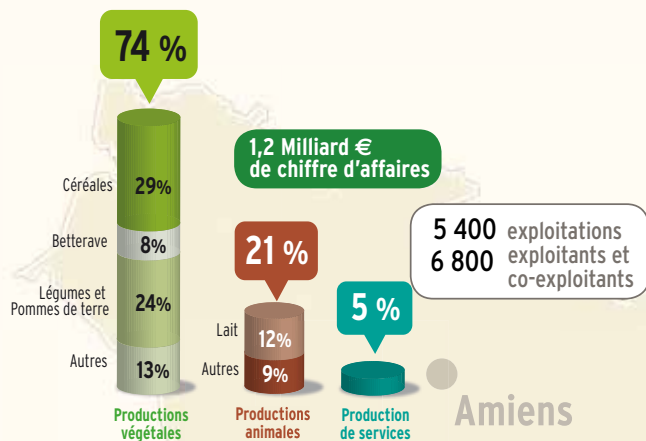


www.chambres-agriculture-picardie.fr
www.draaf.picardie.agriculture.gouv.fr





En Picardie une agriculture performante



En 2011

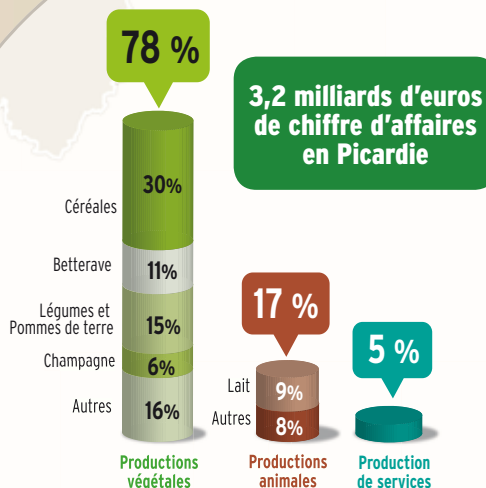
3,2 milliards d'euros de chiffre d'affaires

1,3 million d'hectares cultivés

13 900 exploitations

17 300 exploitants et co-exploitants

29 000 actifs permanents





- **Les femmes dirigent une exploitation sur cinq** et représentent **30%** de la main d'œuvre familiale
- **30%** des chefs d'exploitations et co-exploitants sont **pluri-actifs**
- **25%** des exploitations emploient des salariés permanents, soit **7 000 personnes dont 20% de femmes**
- **Une exploitation sur trois a des bovins**
- **80%** des chefs d'exploitations et co-exploitants **de moins de 40 ans** ont un niveau de formation au **moins égal au bac**
- **10%** des exploitants pratiquent une **activité de diversification** (travail à façon, hébergement, restauration...)
- **9%** des exploitations (hors viticulture) commercialisent au moins une de leurs **productions en circuit court**
- **1%** des agriculteurs a une certification **"agriculture biologique"** pour au moins l'un des produits de l'exploitation

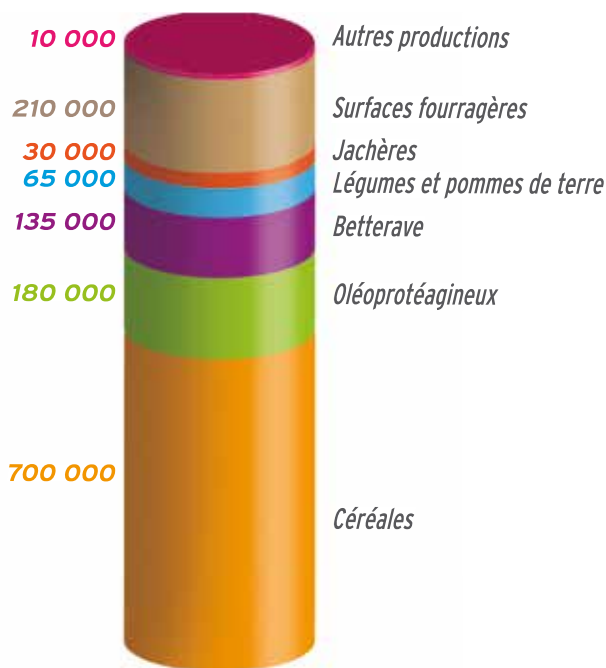


Le territoire picard s'étend sur **1 950 000 ha** occupés à

18% par les surfaces boisées
68% par les surfaces agricoles

1 330 000 ha de SAU

En 2011, plus de la moitié de la surface agricole utilisée est affectée aux céréales.



SAU : hectares utilisés



La Picardie végétale très présente sur le podium français

en 2011	rendement en q/ha	volume en 1 000 T	en % France	Rang
GRANDES CULTURES				
Blé	79	4 300	13 %	1
Betterave	924	12 600	34 %	1
Fève	42	90	26 %	1
Pomme de terre féculé	548	700	64 %	1
Pommes de terre consommation	479	1 300	24 %	2
Pois protéagineux	39	100	15 %	2
CULTURES LEGUMIERES				
Salsifis	280	13	55 %	1
Oignons blancs	400	35	57 %	1
Endives	288	85	28 %	2
Epinars	183	16	16 %	2
Petits pois	78	60	23 %	3
Oignons couleurs	410	42	12 %	3

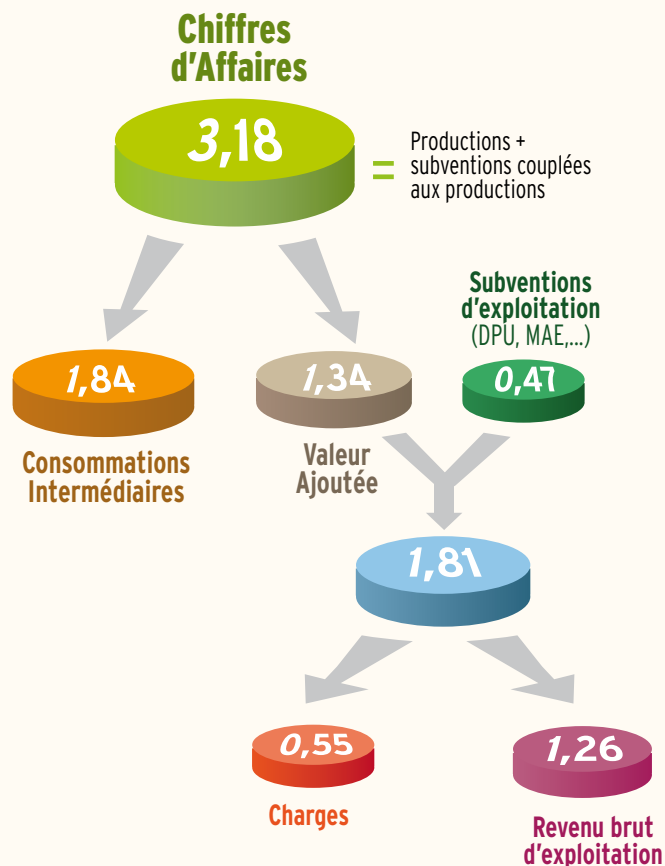
L'élevage est présent dans près d'une exploitation sur deux en Picardie

en 2011	Cheptel	Production	% d'exploitations concernées
Vaches laitières	125 000	9 300 000 hl	23 %
Vaches allaitantes	75 000		21 %
Total bovins	530 000	50 000 t	36 %
Truies mères	10 000		1 %
Total porcins	130 000	19 000 t	2 %
Brebis mères	65 000		5 %
Total ovins	105 000	1 600 t	5 %
Poules pondeuses	2 250 000	600 millions d'œufs	6 %

Source : Agreste - Recensement agricole 2010 et Statistique agricole 2011

Les résultats économiques

Les comptes de l'agriculture en 2011 en milliards d'euros

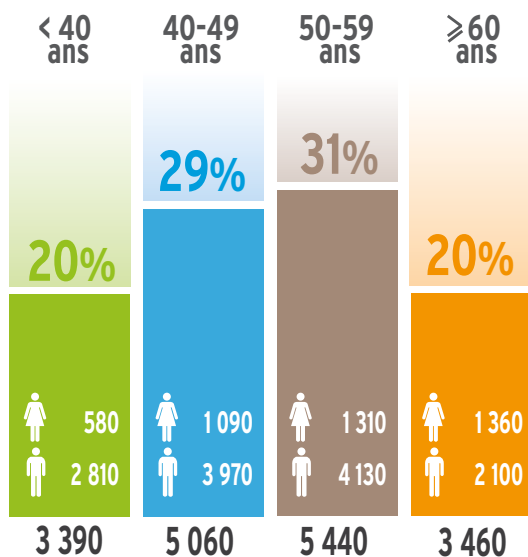


Source : Agreste - Comptes de l'agriculture - 2011 provisoire - base 2000

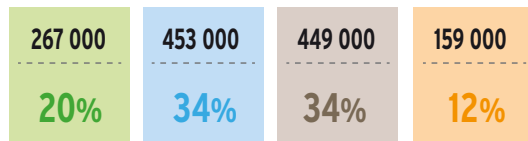


Les actifs

17 350 chefs d'exploitation et co-exploitants



Surfaces utilisées en ha et en %



Un quart des chefs d'exploitation et co-exploitants sont des femmes soit 4 340.

Elles sont particulièrement présentes chez les plus de 60 ans (2 sur 5 sont des femmes) et à contrario elles le sont beaucoup moins parmi les plus jeunes (1 sur 6 est une femme).

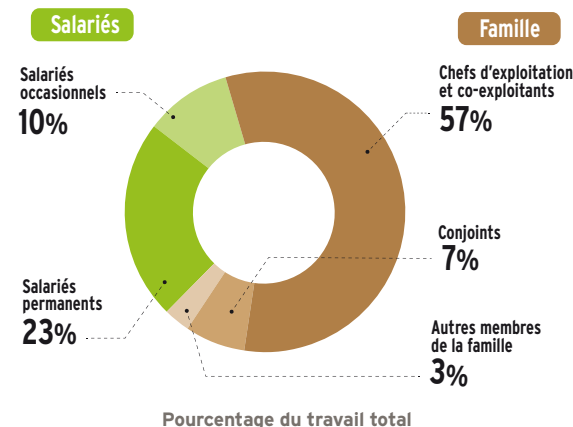
Les plus de 60 ans travaillent sur des exploitations généralement plus petites. Elles totalisent néan-

moins 160 000 ha qui sont appelés à changer de mains dans les prochaines années.

La question de la succession a été posée aux exploitants de plus de 50 ans lors du recensement, soit à 6 exploitants sur 10. La moitié d'entre eux n'a pas encore de successeurs désignés et un sur dix pense que son exploitation va disparaître suite à son départ en retraite.

Les actifs

29 000 actifs travaillent dans les exploitations



Pourcentage du travail total

L'activité familiale demeure prépondérante en assurant les deux tiers du travail agricole.

fonction d'élu(e) dans un cadre professionnel ou politique.

La part des conjoints et des aides familiaux continue cependant de diminuer au profit des chefs d'exploitation et co-exploitants. Elle arrive désormais derrière celle apportée par les salariés aussi bien permanents qu'occasionnels.

Plus du quart des exploitations emploie des salariés permanents soit 7 080 personnes dont 21% sont des femmes.

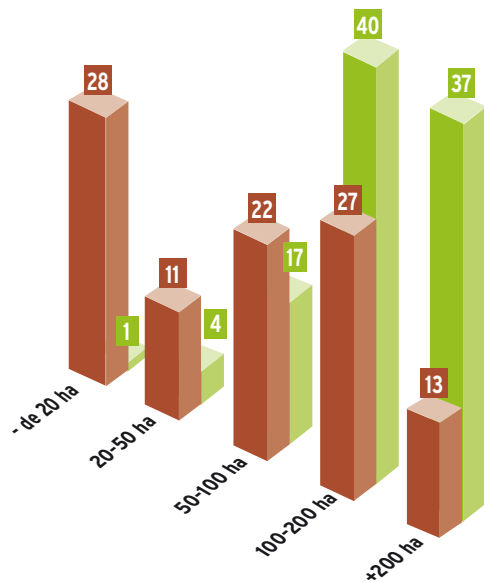
La formation des agriculteurs

Le taux d'occupation des personnes travaillant sur l'exploitation se maintient. 30% des chefs d'exploitation et co-exploitants ont une activité secondaire. Pour plus de la moitié d'entre eux elle est en rapport avec l'agriculture et pour 5% elle se fait dans le cadre d'une profession non agricole. Enfin 1 140 chefs d'exploitation et co-exploitants ont une

Le niveau de formation des agriculteurs picards reste parmi les plus élevés en France. Ainsi, si un **agriculteur sur deux a au moins le BAC**, ce sont 83% des agriculteurs de moins de 40 ans qui le possèdent en Picardie, contre 74% en France. Et si le quart des agriculteurs picards a un niveau de formation supérieur à BAC+2, la moitié des moins de 40 ans a obtenu un tel diplôme en formation initiale, contre un sur trois en France.



Les structures



■ % de SAU valorisée
■ % des exploitations

Les agriculteurs picards cultivent 1,3 million d'hectares.

La surface agricole a diminué de 1 400 hectares par an lors de la dernière décennie, soit une baisse de 1%.

Dans le même temps, la région a perdu 3 000 exploitations soit -18%.

Leur superficie moyenne a donc poursuivi sa progression passant de 56 hectares en 1988 à 80 en 2000 pour atteindre 96 hectares en 2010. La Picardie est la deuxième région française (derrière l'Île de France avec ses 113 hectares) pour la taille moyenne des exploitations.

Les statuts

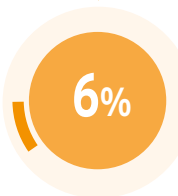
Exploitations individuelles 53 ha



EARL 147 ha



GAEC 180 ha



Autres statuts 148 ha



● ●
● ●
 % d'exploitations

Taille moyenne

Le développement des formes sociétaires ne vient jouer qu'à la marge sur la baisse du nombre d'exploitations. En effet si quatre exploitations sur dix présentent aujourd'hui un tel statut, cela provient essentiellement du développement des EARL (Exploitation Agricole à Responsabilité Limitée). Or cette mutation est surtout d'ordre juridique puisque six EARL sur dix sont unipersonnelles.

Les GAEC (Groupements Agricoles d'Exploitation en Commun) poursuivent leur lente diminution. Ils ont les plus grandes structures (180 ha en moyenne).

Les exploitations individuelles sont toujours majoritaires. Mais, comme elles disposent des structures les plus petites, elles n'occupent que le tiers de la surface agricole régionale. A contrario, les EARL en utilisent 40%.