



2019-2025 - BILAN DE MANDATURE CHAMBRE D'AGRICULTURE DE L'ISÈRE

www.isere.chambres-agriculture.fr



CHAMBRE
D'AGRICULTURE
ISÈRE

ÉDITO

Notre bilan de mandature reflète notre stratégie départementale. En lien avec le projet stratégique national des Chambres d'agriculture et l'échelon régional, nous avons à cœur de bâtir un réseau cohérent, et impactant sur nos territoires, pour défendre l'agriculture et ses intérêts pour tous. Essentielle pour assurer notre souveraineté alimentaire, l'agriculture l'est aussi pour favoriser le développement des territoires. Garantir une alimentation de proximité, préserver les ressources naturelles et l'environnement, le foncier, ou encore l'emploi... sont au cœur des enjeux.

Dans ce contexte, notre ambition 2019-2025, « pour une agriculture créatrice de valeur ajoutée, intégrée socialement et reconnue sur son territoire », a bel et bien trouvé sa place dans des actions concrètes. À la Chambre d'agriculture de l'Isère nous œuvrons quotidiennement pour développer l'agriculture iséroise et par ce biais, nous nous efforçons de tisser des liens étroits avec les services de l'état, les territoires, les partenaires institutionnels et techniques du monde agricole et bien sûr auprès des agriculteurs, nos premiers ressortissants. Cette proximité, renforcée de mandatures en mandatures, avec les acteurs du monde agricole, est essentielle pour défendre ce fleuron qu'est l'agriculture et avancer dans le même sens. Notre agriculture est précieuse et surtout un levier dans la transition économique, environnementale et sociétale que nous vivons.

Parmi les belles réussites citées dans ce bilan de mandature, je mettrai l'accent sur l'irrigation et le travail mené en général sur la gestion de l'eau, l'accompagnement à l'installation-transmission - avec un nombre d'installations aidées qui a doublé en 6 ans sur le département - le travail sur les filières et les circuits courts - notamment avec le développement de la marque locale « Nos produits IS HERE », ou encore le foncier. Cette mandature a souhaité redonner plus de moyens à l'appui technique des filières et cela a porté ses fruits. Aussi, d'un point de vue régional, l'organisation en service interdépartemental Forêt et notre participation active dans des projets innovants comme PROSPECT'AURA (prospectivité agricole) ou PEPIT (programmes d'expérimentation) annonce de belles avancées collectives. Enfin, sur un sujet moins joyeux mais tout aussi présent, l'agriculture a dû faire face à de nombreuses crises climatiques (climatiques, sanitaires avec le COVID, énergétiques...) que la Chambre a accompagné avec réactivité et bienveillance.

Je tiens à remercier l'ensemble de l'entreprise pour les actions mises en place ces dernières années et souhaite une bonne lecture à tous.

Jean-Claude DARLET

Président de la Chambre d'agriculture de l'Isère

SOMMAIRE

1

**ACCOMPAGNER
L'AGRICULTURE DANS
SES TRANSITIONS
ÉCONOMIQUES,
SOCIÉTALES ET
CLIMATIQUES**

P_6

2

**CRÉER PLUS DE
VALEUR DANS LES
TERRITOIRES**

P_16

3

**FAIRE DIALOGUER
AGRICULTURE ET
SOCIÉTÉ**

P_18

LE BUREAU - MANDATURE 2019-2025



Jean-Claude DARLET

Président de la Chambre d'agriculture de l'Isère

Collège 1
Noix - Céréales



Jérôme CROZAT

1er Vice-président

Collège 1
Lait - Céréales

André COPPARD

2e Vice-président

Collège 1
Céréales



Stéphane TIRARD

3e Vice-président

Collège 5B
Bovins lait - Céréales

Alexandre ESCOFFIER

4e Vice-président

Collège 1
Noix



Jérémy JALLAT

Secrétaire

Collège 1
Bovins lait bio

Aurélien CLAVEL

Secrétaire adjoint

Collège 5E
Bovins - Céréales



David RIVIERE

Secrétaire Adjoint

Collège 1
**Bovins viande
Grandes cultures**

Jacqueline REBUFFET

Secrétaire adjointe

Collège 1
**Bovins lait et viande bio
Agritourisme**



Thierry BLANCHET

Secrétaire adjoint

Collège 5D
Bovins lait - Agritourisme

Nadège DENIS

Secrétaire adjointe

Collège 3B
Salariée Crédit Agricole Centre Est

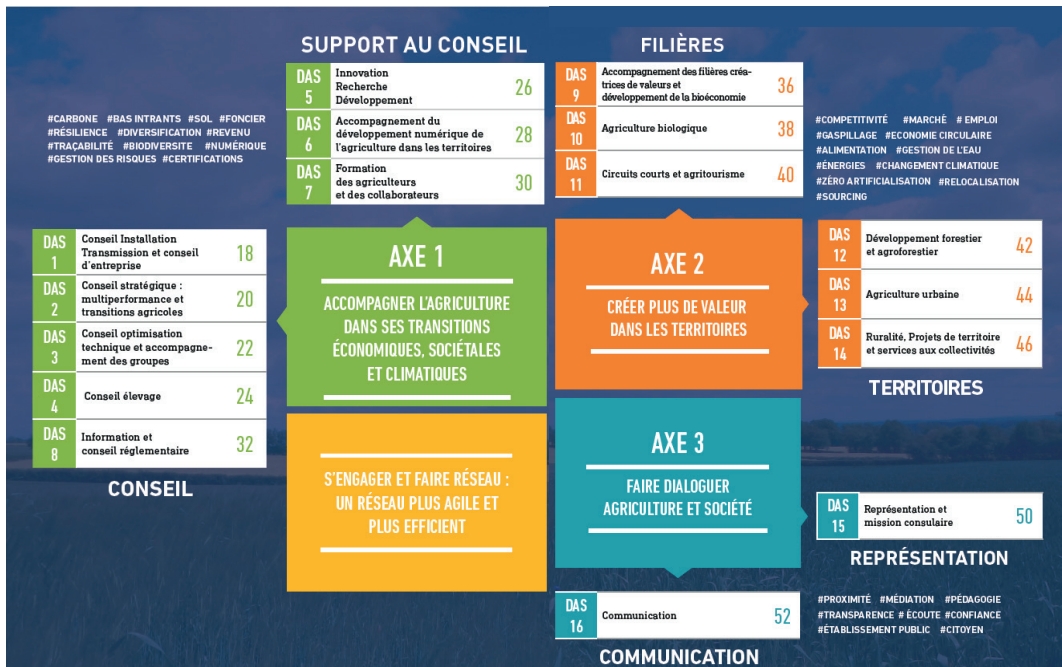


PROJET STRATÉGIQUE 2019-2025

Suite aux élections de janvier 2019, les Chambres d'agriculture ont élaboré un projet stratégique commun pour l'agriculture, la forêt et les territoires. Ce projet stratégique 2019-2025, qui couvre l'ensemble de la mandature, précise les attentes communes et les engagements réciproques des présidents de Chambres d'agriculture.

À partir du projet stratégique du réseau à l'échelle nationale et régionale, la Chambre d'agriculture de l'Isère a décliné ses objectifs au niveau départemental.

PROJET STRATÉGIQUE NATIONAL



NOTRE AMBITION DÉPARTEMENTALE

« Une agriculture génératrice de valeur ajoutée, intégrée socialement et reconnue sur son territoire »

1

Créer les conditions pour permettre le développement d'une agriculture à forte valeur ajoutée.

2

Restaurer la confiance entre acteurs agricoles et la société civile et donner une image positive de l'agriculture et des produits.

3

Accompagner les exploitations dans la triple performance environnementale sociale et économique.

NOS OBJECTIFS

ACCOMPAGNER L'AGRICULTURE, LES FORESTIERS ET LES TERRITOIRES
DANS LES TRANSITIONS ÉCONOMIQUES, ENVIRONNEMENTALES
ET CLIMATIQUES



c'est accompagner



Les agriculteurs et les forestiers

Dans le pilotage de leur entreprise et
dans les transitions



Les entreprises agricoles,
les forestiers et les collectivités

Pour créer plus de valeur
dans les territoires



CHAMBRE
D'AGRICULTURE
ISÈRE

1

Chambre départementale d'agriculture
Siège : Moirans

4

antennes sur le territoire :
Chatte, La Mure, La Tour du Pin, Vienne

+ de **5000** exploitations agricoles en
Isère

34
élus

97 ETP

1er réseau de conseil agricole et
territorial certifié

PROAGRI TERRALTO

NOS MISSIONS

1

Améliorer la
performance
économique, sociale et
environnementale des
exploitations agricoles
et de leurs filières

2

Accompagner
la démarche
entrepreneuriale
et responsable des
agriculteurs ainsi que la
création d'entreprises
et le développement de
l'emploi

3

Assurer la
représentation des
agriculteurs auprès des
pouvoirs publics et des
collectivités territoriales

4

Contribuer au
développement durable,
à la préservation des
ressources naturelles,
à la réduction des
produits phytosanitaires,
à la lutte contre le
changement climatique



AXE 1

Accompagner l'agriculture dans ses transitions économiques, sociétales et climatiques



Installation transmission et conseil d'entreprise

Bilan & actions phares réalisées



Alexandre Escoffier
Élu référent

Dynamiser le renouvellement des générations et installer des professionnels sur des projets viables.

▲ **Un parcours installation totalement repensé en 2022** afin de continuer d'installer de nombreux agriculteurs bien préparés (Formation Certicrea, nouveau stage 21 h, partenariats renforcés avec les centres de formation, la DDT, JA, FDSEA...). **410 jeunes installés avec DJA** depuis 2019, sur 1 000 installations au total en Isère.

▲ **Mise en œuvre de la Plateforme de l'Emploi Agricole et Rural en Isère depuis 2023**, afin d'attirer et former de futurs exploitants ou salariés vers les emplois à pourvoir dans le secteur agricole (chefs d'exploitation, salariés de service de remplacement ou de groupements d'employeurs) et de faire la promotion des métiers agricoles.

▲ **Création des ateliers "Start'ère"** pour continuer à aider les porteurs de projet en émergence à y voir clair et à se positionner. 1 atelier Start'ère par mois en 2023.

▲ **Développement numérique** : 5 vidéos réalisées pour rendre les offres du Répertoire Départ Installation (RDI) plus attractives et toucher de nouveaux candidats. 1 film de promotion du RDI.

▲ Organisation de **5 forums de la transmission** à destination des cédants et futurs cédants regroupant les acteurs et organismes intervenants dans le parcours à la Transmission. Introduction du temps fort par une **conférence de presse** sur une transmission réussie dans une ferme (cible : presse et collectivités). **646 transmissions accompagnées** depuis 2019.

▲ **De nouvelles offres développées en réponse aux besoins terrain** :

- Formations à l'attention des agriculteurs de plus de 55 ans
- Développement du repérage des cédants sur les territoires
- Journées collectives de sensibilisation des cédants, des propriétaires et rencontres cédants repreneurs
- Développement de la compétence "Ressources Humaines dans les groupes" pour favoriser l'installation collective
- Mise à disposition d'un juriste spécialisé en droits des sociétés pour conseiller les porteurs de projet à l'installation et les agriculteurs sur le volet juridique
- Développement d'accompagnement coaching.

ZOOM SUR : les porteurs de projet

400 porteurs de projets accueillis / accompagnés en 2019, 500 en 2023.
1 000 contacts en 2019, 2 000 en 2023.

TRANSMISSION



2019

Première action collective « cédants – repreneurs » organisée en Isère pour favoriser la transmission en élevage

2021

1 visite de ferme sur un projet de transmission réussie (cible : presse et élus)

1 rencontre « Transmettre en production de noix » pour échanger sur les spécificités de la filière et les voies de diversification

1 temps fort avec les élus du Sud-Isère



2020

1ère édition du forum de la transmission

Formations collectives : 2 jours sur les conséquences de l'arrêt d'activité, 1 jour sur la transmission en production fruitière

2022

1 rencontre cédants repreneurs dans le Vercors

Développement des formations projets d'avenir



PRÈS DE 700 CÉDANTS
accompagnés en 4 ans

PRÈS DE 70 AUDITS
transmissions réalisés
entre 2019 et fin 2022



256 DJA

au total sur les 3 années dont plus de la moitié accompagnées par un conseiller entreprise de la Chambre d'agriculture de l'Isère



2022

année record avec 116 installations avec DJA accompagnées soit + 50 % des installations sur le département (+ 20 %)



120

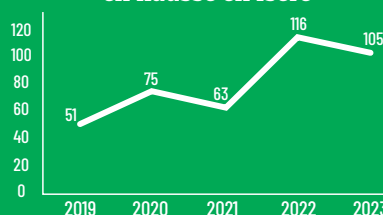
stages tests accompagnés sur 4 ans

ENTRE 50 ET 60 %

d'installations sociétaires depuis 2019, projets en hausse dès le PAI (Point Accueil Installation)

1ER DEPARTEMENT EN INSTALLATION
en Auvergne-Rhone-Alpes en 2023

L'installation avec DJA en hausse en Isère



INSTALLATION



Conseil stratégique, multiperformance et transitions agricoles Innovation Recherche et Développement (R&D)

Bilan & actions phares réalisées



André Coppard
Élu référent

Adapter l'agriculture à son environnement par des systèmes d'exploitation performants, pérennes et transmissibles.

8 groupes Ecophyto / GIEE animés

+ de 100 agriculteurs impliqués



▲ Innover dans les pratiques réduisant les intrants

- Reconduction de nos 3 réseaux DEPHY Ecophyto (noix, grandes cultures et polyculture-élevage).
- Implication forte à partir de 2020 dans les projets Régionaux de R&D (PEPIT RISCINN sur l'évolution de systèmes avec réduction de phytosanitaires, CASDAR, ADAPTACOL : colza robuste pour diminuer intrants, essais sur la plate-forme ST EX INNOV sur les thématiques couverts,...).



▲ Adapter ses productions aux évolutions climatiques

Mise en oeuvre de **programmes expérimentaux PEPIT** afin de permettre d'apporter des solutions d'adaptation/atténuation au changement climatique :

- Sécurisation des productions fourragères par l'introduction d'espèces résistantes au sec et riches en protéines : **PEPIT SECUFFOURAGE et PME KIDUR.**
- Recherche de solutions de production de protéines locales : **PEPIT AURA Protéine** afin de tester des variétés de luzerne et d'identifier les plus pérennes et exprimant le mieux leur potentiel sur nos territoires.
- Evaluation de l'impact sur un système d'exploitation des changements/adaptations aux changement climatique (nouvelles rotations, composition des mélanges prairiaux, découpage des prairies) : **PEPIT RESYF.**
- Gestion de l'eau : **PEPIT ADAPT'EAURA** sur l'évolution de systèmes sous contrainte hydrique.

▲ Développer les énergies renouvelables

- Une position Chambre d'agriculture départementale en Juin 2021 (délibération de la session) pour **restreindre la production d'énergie solaire au sol** aux surfaces sans vocation agricole ou l'ayant perdue.
- Participation à la réalisation d'une **méthodologie d'instruction** des projets d'agrivoltaïsme et des centrales photovoltaïques établie en 2022 avec la DDT.
- **Conférence de presse** organisée en mai 2022 pour promouvoir l'agrivoltaïsme.
- Réalisation de **3 suivis expérimentaux** d'agrivoltaïsme avec différents constructeurs pour vérifier la réalité de cette complémentarité entre production



agricole et production d'énergie.

- Accompagnements et suivis de **3 projets en Isère**.

- **19 agriculteurs avec un projet d'installation de panneaux photovoltaïques** sur toiture (en autoconsommation ou non) primo-accompagnés sur leur faisabilité et représentant une puissance potentielle installée de 10000 Kwc.

- Mise en place en 2023 d'une **offre de formation** à destination des agriculteurs en réflexion sur des projets agrivoltaïques.

▲ **13 projets de méthanisation** mobilisant des gisements agricoles accompagnés jusqu'à aujourd'hui. 2 sont en construction et 3 en développement pour une production de biométhane équivalente à 5 % de la consommation du département. **L'Isère est le deuxième département de la Région en nombre d'unités** mais arrive largement en tête en production de biométhane avec 27% de unités agricoles en injection.

- Programme de **R&D sur Les Couverts Intermédiaires à Vocation Energétique (CIVE)**.

▲ **Travail sur les économies d'énergie réalisables en élevage laitier**, avec des diagnostics d'exploitation, en partenariat avec la Coopérative des Entremont.

▲ **Conforter et développer l'irrigation**

- **85 dossiers PDR** individuels pour des matériels économes en eau ou collectifs pour des projets de réseaux déposés en lien avec l'ADI38.

- **8 projets de création ou d'extension** de réseaux collectifs d'irrigation accompagnés.

- Accompagnement du **projet d'autonomie énergétique des irrigants de l'Isère**, en lien avec les collectivités locales et mobilisation d'un bureau d'études spécialisé pour la réalisation d'une étude d'opportunité.

- **Organisme Unique de Gestion Collective (OUGC)** porté par la Chambre d'agriculture de l'Isère depuis décembre 2013 : répartition annuelle des volumes d'eau par bassin versant, négociations et gestion d'épisodes de sécheresse.

- Extension du réseau de stations tensiométriques pour le pilotage de l'irrigation et des cultures suivies : **15 bulletins irrigation par an**.

- **Accompagnement de projets individuels et collectifs d'irrigation**. Partenariat avec l'Association des Irrigants de l'Isère (ADI38).



Conseil optimisation technique et accompagnement de groupe

Bilan & actions phares réalisées



Jean-Claude Darlet
Élu référent

L'accompagnement technique est un positionnement fort de la mandature 2019-2025, qui y consacre des moyens humains importants.

30 à 40 tours de plaine et expérimentations de plein champ organisés par an sur grandes cultures et système fourrager.



▲ 8 groupes Ecophyto/GIEE animés

1 temps fort en 2021 : « 30 000 Dephy Avenir », plateforme de démonstration présentant les techniques agronomiques mises en place par des agriculteurs en AURA, pilotée par la Chambre d'agriculture de l'Isère. La porte ouverte du 5 juin a réuni plus de 280 participants sur la journée.

▲ **Animation technique sur 18 captages prioritaires dans le cadre de Terre & Eau**, programme partenarial dont le but est de préserver la ressource en eau sur les zones de captage, identifiées comme sensibles aux pollutions par nitrates et les produits phytosanitaires.

▲ Favoriser le partage de connaissances au travers de **newsletters techniques** : 4500 agriculteurs reçoivent le journal Terre & Eau. Minut'agro envoyé à 2200 agriculteurs. Bulletin technique noix : 400 abonnés. Plus de **180 bulletins maraîchage et 68 en grandes cultures** envoyés aux agriculteurs.

▲ Une stratégie Bas Carbone renforcée

- **3 conseillers formés et opérationnels** sur les démarches de diagnostic bas carbone et plan d'action de réduction/atténuation des émissions carbonées.
- **Entre 40 et 50 Diagnostics Carbone**, dont 23 bons carbone réalisés en Polyculture Elevage et Grandes Cultures depuis 2022 pour permettre aux agriculteurs de saisir des opportunités : marché carbone, MAEC Forfaitaire "transition carbone", Dispositif 201 FEADER...

▲ Paiements pour services environnementaux (PSE)

- **35 exploitations suivies annuellement** pour des diagnostics PSE.
- **Constitution de l'Organisation Collective de Gestionnaires Label Haie** le 1er avril 2023, 126 agriculteurs concernés et accompagnés pour la valorisation de leurs haies via les PSE de la CAPI et du SIRRA.

▲ Intégration de la Chambre d'agriculture au dispositif national ClimaTerra

Réalisation d'accompagnements individuels et sensibilisation collective pour trouver des leviers d'adaptation face au changement climatique.

▲ Certification :

- En 2021 création **d'Agri Conseil Pulvé**, structure de contrôle des pulvérisateurs inter-départementales.
- La Chambre d'agriculture de l'Isère validée comme organisme de Certification collective HVE : **certification de 44 exploitations.**



Conseil en élevage

Bilan & actions phares réalisées

▲ Développer l'autonomie alimentaire

Sécuriser les systèmes fourragers et développer l'autonomie fourragère et protéique :

- Suivi de la **pousse de l'herbe et conseil de saison** (16 bulletins techniques PATU'RA diffusés auprès de 1200 éleveurs tous les ans).
- Programme "**Sécuriser ses productions fourragères dans un contexte de changement climatique**" par la mise en place de plateformes expérimentales et de démonstration pour les éleveurs.
 - Une **quinzaine de journées techniques** par an : Rallyes météoils, visites bout'champs "Luzernes", "PME", prairies permanentes, sursemis de prairies, choix des espèces fourragères... (environ 450 participants sur 4 ans)

▲ Optimiser les charges d'exploitation et mieux maîtriser ses marges

- **Des groupes d'éleveurs bovin viande, ovins lait, ovins viande**, accompagnés **sur les coûts de production** ; 20 conseils COUPROD réalisés par an ; Réalisation de formations "Je calcule mon coût de production et cerne mes marges de manœuvre" (Élevage ovin, bovin viande et caprin).
- Formations et conseils individuels **sur la ration et son optimisation économique** (Bovin viande/Ovin).
 - **16 fermes de références suivies** (dont 4 en BIO) pour créer des références technico-économiques de la performance.
 - **200 producteurs fermiers (APFI, SIVER, CISM) en transformation fromagère, carnée et végétale** accompagnés chaque année individuellement et collectivement sur les volets sanitaires, réglementaires et technologiques.
 - **Conduite d'expérimentations sur l'adaptation des pratiques fromagères** en période de fortes chaleurs (Projet Clim'Lactic).
 - **Fermes de références** : Développement de nos connaissances en systèmes agricoles.

▲ Améliorer le potentiel protéique des troupeaux

- **40 élevages en bovin et ovins viande** en contrôle de performance.
- Animation des **syndicats de race** et organisation de **concours d'élevage**.



David Rivière
Élu référent

Accompagner le développement technique et la performance économique des élevages face à la transition environnementale.

Identification animale

50 éleveurs accompagnés sur les questions réglementaires



1 Cellule de prévention en bien être animal pilotée par la Chambre d'agriculture



Formation des agriculteurs



Alexandre Escoffier
Élu référent

Travailler en agriculture repose sur l'acquisition et le développement de multiples compétences, qui requiert pour l'agriculteur d'être à la fois un spécialiste aguerri de la terre et bon chef d'entreprise.

Bilan & actions phares réalisées

▲ Former les porteurs de projet et les actifs

- **Entre 600 agriculteurs et 200 porteurs de projet formés par an** à la Chambre d'agriculture de l'Isère au cours de 100 sessions de formations.
- **Favoriser l'accès aux formations au plus grand nombre**, par le maintien de coûts abordables et adaptés à la réalité du marché (coût adhésion réduit, mobilisation du CPF via Certicrea...) et la mobilisation d'une équipe professionnalisée sur l'ingénierie pédagogique et financière (1 Ingénieure formation, 5 assistantes, 15 responsables de stage, 30 formateurs).

▲ Professionnaliser l'accompagnement humain tout au long de la vie de l'entreprise

- **Création du Point Accueil Projet (PAP)** : structuration d'une plateforme d'accueil téléphonique destinée aux agriculteurs et futurs agriculteurs.
- **Apporter une écoute des besoins individuels et collectifs**, faire avancer le métier : aide à la décision, accompagnement coaching, prévention et accompagnement des situations fragiles via REAGIR 38.
- **Prescription de formations dès le début du parcours installation** dans le cadre du PPP et ainsi mieux orienter le public cible.
- **Evolution du stage 21h** pour intégrer la notion de territoire et d'impacts liés au changement climatique. 465 futurs installés reçus sur ces 5 ans.
- **Déploiement du Conseil en Evolution Professionnelle (CEP)** afin de proposer un dispositif complémentaire aux outils déjà disponibles dans le cadre de l'accompagnement à l'installation, la transmission ou l'accompagnement des agriculteurs fragiles (**entre 30 et 70 prestations / an**).

350 à 400
agriculteurs
accompagnés par an.

Entre 600 agriculteurs
et 200 porteurs de projet
formés par an.

100 sessions
de formation
par an.





Information et conseil réglementaire

Bilan & actions phares réalisées

▲ Faire connaître les dispositifs mobilisables pour les agriculteurs

Mise en place de **référénts FEADER par mesure** et proposition d'une offre d'accompagnement des agriculteurs.

▲ Nombreux **apports techniques** auprès de nos publics cibles (simulations des effets et éclairage réglementaire) aux élus en Bureau, Session... sur la réforme de la PAC, la réforme du régime des calamités agricoles, la loi EGALIM...

▲ Suivi des dispositifs d'aide "Calamités", Plan de relance, Plan de résilience, Fonds d'urgence... :

- **Institutionnel** : recensement des pertes de récoltes et de fonds, évaluation des taux de pertes, zonages, défenses des dossiers en Comité Départemental d'Expertise, participation aux missions d'enquêtes, argumentation des demandes de dérogations PAC (Jachères, CIPAN...) et des demandes de reconnaissance en cas de force majeure. Participation aux décisions des commissions de la DDT, négociations et changement de cap sur les contrôles OFB et l'irrigation en lien avec nos partenaires FDSEA et JA de l'Isère.

- **Accompagnement des agriculteurs** : Information sur l'ouverture des procédures d'indemnisation (Etat, Région, Département), information et orientation vers les différents dispositifs d'aides (dégrèvement de TATFNB, prise en charges de cotisation sociales MSA, report de prêts, fonds d'urgence...) et appui dans leurs dossiers de demande d'indemnisation. Certains ont pu également bénéficier d'un accompagnement renforcé avec le dispositif REAGIR.

- Depuis 2023, information des agriculteurs sur la **réforme de l'assurance récolte risque climatique** : simulation par filière de la réforme, désignation d'un interlocuteur agréé...

▲ **Accompagnement à la gestion des phytosanitaires** : poursuite des formations Certiphyto, positionnement et mobilisation sur le Conseil Stratégique Phytosanitaires (CSP) : plus de 300 CSP réalisés en 2022/2023.

▲ **Eclairage des collectifs de producteurs** accompagnés sur la loi EGALIM.

▲ Nouvelles règles de la PAC 2023-2027 :

- Mise en place d'un plan d'information et de formation.
- Mise en œuvre d'un outil de simulation des aides PAC propre au réseau Chambre, permettant à tout agriculteur qui le demande d'évaluer l'impact de la future PAC sur son système de production.



Jérôme Crozat
Élu référent

Optimiser
l'utilisation des
financements
publics
au service de
l'agriculture.
Connaître et
maîtriser la
réglementation
pour mieux
anticiper.

ZOOM SUR : la PAC

Près de 800 exploitations
accompagnées / an pour leur
déclaration PAC





Accompagnement des filières créatrices de valeurs Agriculture Biologique



Aurélien Clavel
Élu référent

Générer de la valeur ajoutée et organiser les producteurs pour aller sur de nouveaux débouchés locaux rémunérateurs.

Bilan & actions phares réalisées

Structurer les filières en Isère

- **11 filières accompagnées** dans leur développement et/ou leur structuration en lien avec les besoins du Pôle Agroalimentaire de l'Isère
- **Accompagnement au développement de groupes ou associations/syndicats de producteurs déjà structurés** : Eleveurs de Saveurs Iséroises, Plein Lait Yeux, AVAP, Volailles Fines du Dauphiné, Association des Eleveurs ovins de l'Isère, CISM-C2MF (Comité Interprofessionnel du Saint Marcellin/ Comité Saint Marcellin-Félicien).
- **Accompagnement à la structuration de groupes de producteurs émergents** : Terre Isère, groupe de 5 éleveurs porcins et groupe de producteurs de légumes.
- **Accompagnement à la demande de projets portés par des opérateurs économiques** : Abattoirs de Grenoble, Gelifruit, Les Fruitiers Dauphinois, le Syndicat des vins de l'Isère, Mangez Bio Isère.
- **4 diagnostics de filière réalisés** : Filières fruits, lait, légumes et légumineuses et noix. Etude nouveaux débouchés noix en 2024.

Différencier et segmenter les produits

- Accompagnement du **Comité Saint-Félicien** dans la création **d'une nouvelle IGP**.
- **Accompagnement des producteurs adhérents de la Marque « Nos produits IS HERE »** sur le volet qualité (BIO ou HVE) : Réalisation d'un diagnostic chez les producteurs pour établir les points de blocage (2021), 23 producteurs « Nos Produits IS HERE » certifiés HVE en 2022 et 1 formation réalisée.
- **Accompagnement à la BIO** : 140 Rencontres Info BIO réalisées, 15 conversions, 150 jours de conseil individuel et 35 journées techniques.
- Renforcement de **l'accompagnement technique des producteurs bio** : 39 "Notes BIO" en maraîchage diffusées ; 36 articles de conseil techniques bio diffusés dans le "Bulletin technique Noyers" ; 66 articles techniques diffusés dans le Flash Elevage.

Favoriser la contractualisation avec les opérateurs économiques

- **Accompagnement d'Eleveurs de Saveurs Iséroises** dans sa contractualisation avec les Grandes et Moyennes Surfaces (GMS).
- Nombreuses **contributions aux animations en GMS**, salons, manifestations festives, pour faire connaître les produits de l'Isère, la marque Nos produits ISHERE...

ZOOM SUR Nos produits IS HERE

101 producteurs et 47 artisans soit 148 adhérents à la marque

2444 produits dont 1735 agricoles

15 nouveaux producteurs agréés

Chiffres 2023





Circuits courts et agritourisme

Bilan & actions phares réalisées

Accompagner la commercialisation individuelle et collective des produits fermiers

- Appui à la réalisation d'**études de marché** et à la définition d'une **stratégie commerciale** des projets en lien avec les différents circuits de commercialisation et les marques Bienvenue à la Ferme et Nos produits ISHERE. **Entre 50 et 60 porteurs de projet accompagnés** chaque année dans leur stratégie commerciale.

- Appui à l'émergence et à la mise en œuvre de groupe d'agriculteurs qui souhaitent **vendre en commun** : points de vente collectif, casiers, marchés de plein vent, sites internet...

- Appui aux **24 points de vente collectif (PVC)** en place (réglementaire, projets d'évolution, stratégie commerciale, communication...). Depuis 2019, ouverture de 3 nouveaux points de vente collectif accompagnés : Ferme d'Ici, Comboire Paysans, Un Brin de Vercors (ouverture fin 2024).

Développer et professionnaliser la vente directe de produits et les services touristiques et pédagogiques

- **Contribution au développement et à l'animation du réseau Bienvenue à la ferme** : 8000 livrets Bienvenue à la Ferme diffusés dans les Offices de tourisme du département par an. Organisation d'événement Bienvenue à la Ferme : marchés de Noël, marchés de plein vent...

- "Mangez et Vivez Fermier" : **visites d'agrément** (7 par an) et **visites de suivis** (15 par an).

- Développement, animation et professionnalisation des **réseaux de fermes pédagogiques** : "Chemin des fermes" et "Fermes Buissonnières". Ces deux réseaux d'une vingtaine d'agriculteurs accueillent près de **8 000 enfants par an**.

- Organisation de l'opération "**Prenez la clé des champs**" : recrutement des exploitations, accompagnement des producteurs et communication.



Jacqueline Rebuffet
Élue référente

Soutenir et développer l'économie agricole sur le territoire en valorisant les produits, l'agritourisme, en lien avec l'alimentation.

INTERNATIONAL

Projet France-Maroc produits du terroir

accompagnement pour la création d'un point de vente collectif, pour le développement du e-commerce et la création de recettes à base de produits des 2 pays.

Projet Burkina Faso :

accompagnement pour la structuration de périmètres maraichers et l'organisation des CUMA.



70 adhérents
dont 26 dans le réseau
"Vivez Fermier"

Prenez la clé des champs
30 exploitations
25 000 visiteurs par an

1er département
de France en Point de Vente Collectif

24
magasins

700
producteurs

€ 27 millions d'euros
de chiffre d'affaire en 2023

En 2023
15 médailles
au Concours
Général Agricole

10 médailles
Fermiers d'Or





AXE 2

Créer plus de valeur dans les territoires



Développement forestier et agroforesterie



Thierry Blanchet
Élu référent

Accompagner les petits propriétaires forestiers pour la mobilisation de leurs boisements.

Bilan & actions phares réalisées

▲ Faire naître des opportunités étude agronomique étude de marché nouvelles filières dont la filière bois

- Accompagnement des propriétaires forestiers en vue de la mobilisation de leur bois dans une logique de massification permettant d'assurer une gestion durable des forêts privés.
- Identification précoce des peuplements de résineux menacés par les conséquences sanitaires du changement climatique (attaques de scolytes, ...) via des outils innovants (vols de drone et analyses d'images multi-spectrales), en vue de mobiliser ces boisements avant leur dépérissement.

▲ Animation du volet agricole "Projet 1 Arbre 1 Habitant" du Département de l'Isère pour le financement de la plantation de haies sur les exploitations.

- ▲ Participation, à partir de 2024, au dispositif national "Pacte pour la Haie" pour donner suite au plan de relance haies et poursuivre la mobilisation, l'accompagnement des projets et la plantation de haies sur les exploitations.

▲ Plan de relance Haies : 38 diagnostics réalisés et accompagnement administratif, 18 km de plantation prévus.

De 2019 à 2023 :
Plus de 130 massifications



Près de 1000 propriétaires accompagnés
sur plus de 1300 hectares.



Observatoire de la forêt iséroise :
relevé de placettes en 2021-2022



Ruralité, Projets de territoire et services aux collectivités



André Coppard
Élu référent

Protéger le foncier et favoriser le développement de l'activité agricole en lien avec les territoires est une priorité.

Bilan & actions phares réalisées

▲ Protéger le foncier et l'activité agricole dans les documents de planification

- Au total près de **200 avis PLU/PLUi** et **700 avis PC** :

2019 : 80 avis PLU/PLUi et 150 avis PC, 2020 : 25 avis PLU/PLUi et 140 avis PC

2021 : 32 avis PLU et 200 avis PC

2022 : 50 avis PLU/PLUi et 200 avis PC

- Réalisation de **6 diagnostics agricoles** dans le cadre du **PLUi** et de **8 diagnostics agricoles** dans le cadre de **PLU**.
- **Développement des PAEN : approbation du périmètre du PAEN de la CAPI, du Touvet et de Sassenage** en 2019 et 2 PAEN Intercommunal en cours de finalisation : Métro Grésivaudan en 2023, 2 ZAP créés (St Prim et Charnècles/Renage).
- **18 carrières en convention** pour la préservation des terres agricoles.

▲ Favoriser le développement de l'économie agricole dans les territoires, être partie prenante des projets des acteurs économiques

- **Développement du GIP** - Groupement d'Intérêt Public avec l'intégration de Grenoble Alpes Métropole et la Communauté de Communes le Grésivaudan en 2019 et Saint Marcellin Vercors Isère Communauté en 2020. **Plusieurs projets collectifs financés par le biais du fonds d'investissement** : 3 points de vente collectifs, 2 projets de méthanisation, 1 projet d'irrigation, 1 salle de découpe, 1 bâtiment collectif...
- Au total **près de 40 études d'impact agricole réalisées** pour des projets d'aménagement.

▲ Recréer du lien entre agriculteurs et élus propriétaires fonciers habitants

- **Organisation de 3 à 4 réunions par an** à destination des propriétaires foncier sur les territoires.



AXE 3

Faire dialoguer agriculture et société



Représentation et mission consulaire



Jean-Claude Darlet
Élu référent

Être à l'écoute
des agriculteurs
et être leur porte-
parole auprès
des différentes
instances de l'Etat.

Bilan & actions phares réalisées

- ▶ **Porter les spécificités des agricultures iséroises** (tournées vers la valorisation pour toutes les filières et l'adaptation aux contextes territoriaux et périurbains) **à l'échelle régionale nationale et européenne.**
 - **Rencontre/Lobbying auprès du Ministère de l'agriculture de la souveraineté alimentaire et du Sénat** concernant la crise de la filière noix en 2023. Création de l'association des producteurs de noix du Sud-Est la même année.
- ▶ **Renforcer nos relations et notre présence de décisions avec les collectivités territoriales** ainsi qu'aux échelles nationales et européennes.
 - **14 conventions de partenariat territorial** (sur 17 EPCI iséroises).
- ▶ **Participation à chaque commission départementale** (CDPENAF, CDAF, CDOA, comité SAFER...).
- ▶ **Contribution aux plans filières** : maraîchage, viticulture, fruits, noix, grandes cultures.
- ▶ **Déploiement du plan Bio régional.**
- ▶ **Défense des irrigants** dans le cadre d'une gestion équilibrée de la ressource en eau dans le cadre des Comité Départemental de l'Eau (CDE).



Communication



Jacqueline Rebuffet
Élue référente

Faire comprendre le métier et la vie d'agriculteur est une nécessité.

Évènementiel organisé dans le cadre des 100 ans des Chambres d'agriculture.



100 ans
ensemble
OUI, L'AGRICULTURE A DE L'AVENIR !

Bilan & actions phares réalisées

▲ **Promouvoir les métiers de la production agricole (chef d'entreprise et salariat)**

- **5 à 7 interventions annuelles dans des établissements** jusqu'en 2023. Depuis 2023, mise en place de la Plateforme de l'Emploi Agricole et Rurale en lien avec les principales organisations professionnelles du département.

▲ **Valoriser auprès de la société l'évolution de l'agriculture et de ses pratiques** (cultures & élevages).

▲ **Organisation d'évènements à destination du grand public** pour expliquer les réalités des agriculteurs et de la production (1 édition /an) : fête des voisins de parcelles dans le sud Grésivaudan, rando de la fête de la ruralité en Vals du Dauphiné, Rand'eau sur l'eau (EBER, BIC), Prenez la Clé des Champs en Isère, Savoie et Haute-Savoie. Présence à Beaucroissant sur une partie des journées grand public.

▲ Réalisation **d'un supplément en partenariat avec le Dauphiné libéré et Terre Dauphinoise** sur l'agriculture du département à l'occasion de l'inauguration de la Maison des Agriculteurs de Moirans en 2022.

▲ **Isère Agritour – printemps 2023** : Projet financé par le Département de l'Isère, coordonnée par la Chambre d'agriculture de l'Isère, Isère Agri'tour retrace en écrits et en vidéos 10 témoignages dans 10 fermes iséroises. Une 2^{ème} édition est prévue en septembre 2024.

▲ Contribution aux **concours valorisant les produits fermiers** : "Fermiers d'Or", Concours Général Agricole et Concours des Vin de l'Isère (conventionnement avec le Syndicat des Vins de l'Isère).

BILAN DE MANDATURE 2019-2025

© Photos : Chambre d'agriculture de l'Isère / Freepik / Réseau de Chambres d'agriculture

CONTACTS

Héloïse GONZALO
Directrice générale
heloise.gonzalo@isere.chambagri.fr

Serétariat Général
secr.général@isere.chambagri.fr

Retrouvez nos actualités



Les actions de la Chambre d'agriculture de l'Isère sont notamment soutenues par : le Département de l'Isère, la Région Auvergne Rhône-Alpes, l'Etat, l'Union Européenne, l'Agence de l'eau Rhône Méditerranée Corse, le fond CASDAR, les collectivités territoriales.