



BULLETIN pâtur'RA

N° 1

Drôme Isère
Chambre d'Agriculture



26/01/24 Page 1

À 600 m d'altitude, méteil suffisamment développé le 18 janvier 2024, féveroles, vesces bien présents. Poet Célard, groupe Veau Rosé

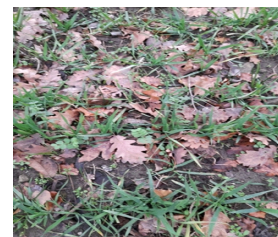


Tableau 1 : données météo le 25 janvier 2024 en Drôme Isère

Janvier 2024, après un peu de froid, les températures cette semaine sont très élevées pour la saison. Au total depuis le 1er janvier, le cumul des températures est déjà de 113 en Plaine vallée du Rhône, comparativement aux 20 dernières années, c'est **7 jours d'avance en Plaine Vallée du Rhône !**, et une avance davantage marquée sur le nord de la vallée. **En Piémont 10 jours d'avance** aussi, avec 96° cumulés le 25 janvier, le seuil des 200° serait atteint le 10 février. Par contre, les montagnes sont encore inférieur à 70° cumulés le 25 janvier et cela correspond à la moyenne des 20 dernières années.

	somme t° le 25 jan 2024	date prévue 200° en 2024	jours d'écart par rapport moyenne des 20 dernières années
vallée du Rhône	113	03/02/24	-7
vallee grenoble	107	09/02/24	-14
PIEMONTE	96	10/02/24	-10
Terres Froides	75	18/02/24	-7
VERCORS	43	07/03/24	0
Chartreuse	56	29/02/24	0
Montagne du sud	64	25/02/24	-4

Fertilisation Azotée en plaine, La méthode Arvalis est détaillée dans la page suivante. Au 25 janvier, aucune des stations n'a atteint les 200° mais la vallée du Rhône et les Piémonts ont entre 7 et 14 jours d'avance par rapport à la moyenne des 20 dernières années. 2024 est encore une année avec janvier chaud ! Bien suivre les prévisions pour les pluies : la bonne valorisation de l'engrais azoté est aussi lié à la pluie qui suit l'apport.

		somme de température (°C) du 1er au 25 janvier 2024	date prévue atteinte seuil des 200° en 2024	jours d'écart par rapport moyenne des 20 dernières années
vallée du Rhône	montelimar	128	31/01/24	0
	puy st martin	127	01/02/24	0
	chabeuil	111	04/02/24	-9
	romans	109	04/02/24	-10
	albon	117	03/02/24	-14
	vienne reventin	94	08/02/24	-7
	lyon st exupery	107	06/02/24	-10
vallee grenoble	grenoble radome	120	05/02/24	-16
	grenoble versoud	96	11/02/24	-10
	montmelian	105	11/02/24	-15
PIEMONTE	laris	91	11/02/24	-10
	beaurepaire	101	07/02/24	-10
	bourgoin	102	09/02/24	-11
	st etienne st geoirs	82	16/02/24	-9
	pont de beauvoisin	101	11/02/24	-11
	chatte	89	11/02/24	-10
	serre nerpol	79	18/02/24	-7
	st romain en diois	93	13/02/24	-12
	st sauveur en diois	107	06/02/24	-14
	beaufort sur gervanne	112	05/02/24	-12
	st jean en royaux	94	09/02/24	-8
TERRES FROIDES	col de rossatiere	75	18/02/24	-7
VERCORS	villard de lans	37	14/03/24	0
	autrans	26	15/03/24	0
	la chapelle en vercors	65	23/02/24	0
CHARTREUSE	st aupre	67	16/02/24	0
	st pierre les egaux	44	13/03/24	0
Montagne du sud	valdrome	60	26/02/24	0
	sederon	73	21/02/24	-6
	montauban sur ouveze	90	15/02/24	-12
	la mure	41	27/02/24	0
	pellafol	57	09/03/24	0

données date N prairie, Arvalis

Jean Pierre MANTEAUX
Chambre d'Agriculture



Avec le soutien financier du conseil d'administration de la chambre d'agriculture de Drôme Isère



BULLETIN pâtur'RA

N° 1

Drôme Isère

Chambre d'Agriculture



26/01/24 Page 2

méteil ensilage en vallée du Rhône, 26 janvier 2024 le pois fourrager et la vesce font moins de 10 cm. Ils pourront résister aux gels de février



Les graminées ont faim d'Azote

Les graminées absorbent beaucoup d'Azote quand la pousse redémarre et que la production de feuille est élevée. Avec de **l'Azote disponible** pour la plante, c'est **+ de tallage, + de rendement** à la 1^o récolte et une 1^o utilisation **+ précoce**.

Pour les Ray Grass (RGI et RGH), les Dactyles et les Fétuques Elevées, le repère utilisé est le même que pour les céréales : apport de fertilisation azotée aux 200° C, cumulés depuis le 1^o janvier (références Arvalis-institut du végétal).

Le calculateur d'Arvalis disponible

Vous pouvez suivre le cumul de température de la station proche de chez vous sur l'application développée par Arvalis : www.datenprairie.arvalis-infos.fr

Attention, il y a peu de stations retenues dans le calculateur : vérifier bien que la station retenue selon votre code postal est valable pour votre exploitation.

Un calcul réalisable chez vous

Si vous notez la température minimum et maximum chaque jour, calculez la température moyenne chaque jour $(T_{\text{mini}} + T_{\text{maxi}}) / 2$, et cumulez ces températures moyennes depuis le 1er janvier (une température moyenne négative est comptée à zéro).

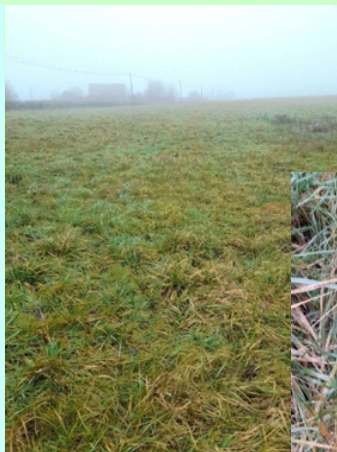
RGI et PT sans légumineuses, prévoir 70 à 110 N /ha pour les fauches, 40N pour les pâtures si moins de 20 ares par VL et pas de refus coupés en mai

Avant de mettre de l'azote, faites pâturer la vieille herbe qui a poussé cet automne et qui n'a pas pu être pâturée cet hiver à cause des pluies. **Les graminées pourront bien repartir de la base et le couvert prairial sera plus dense et les légumineuses auront accès à la lumière.** Cette herbe en partie sénescence convient très bien aux animaux à faible besoins.

Fauche tardive et PT avec Légumineuses : pas ou peu d'azote minérale

Pour les fauches tardives, pas de fertilisation azotée minérale car il n'y a pas d'intérêt de stimuler les graminées précoces et productives. Au contraire, un apport organique (fumier, compost) est à privilégier : il favorisera les légumineuses et graminées tardives qui préserveront une bonne valeur fourragère au foin tardif.

Pour les associations RG+TV et les Prairies Multi-Espèces (P.M.E.), un apport précoce d'Azote sera très favorable aux graminées productives et pénalisera le taux de légumineuses par la suite. Moins de légumineuses, ce sera moins d'Azote atmosphérique fixée, donc moins d'autonomie pour la prairie. Pour la fertilisation minérale des PT avec légumineuses, nous conseillons de ne pas dépasser 40 N/ha/an, le mieux pour l'équilibre graminées / légumineuses étant de n'apporter que des déjections. Si vous manquez de fumier, privilégiez les apports sur les surfaces en prairie uniquement fauchées.



vieille PT et PN dans les Bonneveaux, la repousse d'automne non pâturée laisse de nombreuses feuilles sénescences