

# DIAGNOSTIC DE TERRITOIRE COMMUNAUTE URBAINE LIMOGES METROPOLE « CULM »



## Traitement des données



	Etude initiale 2019	Mise à jour 2023
Assolement PAC	RPG PAC 2018 (ASP)	RPG PAC 2021 (ASP)
Surface Hors PAC	2016 (Traitement CDA87)	2020 (Traitement CDA87)
Recensement agricole	2010 (agreste)	2020 (agreste)
Volet social	Octagri 2018	Octagri 2023

# Foncier : Utilisation et évolution

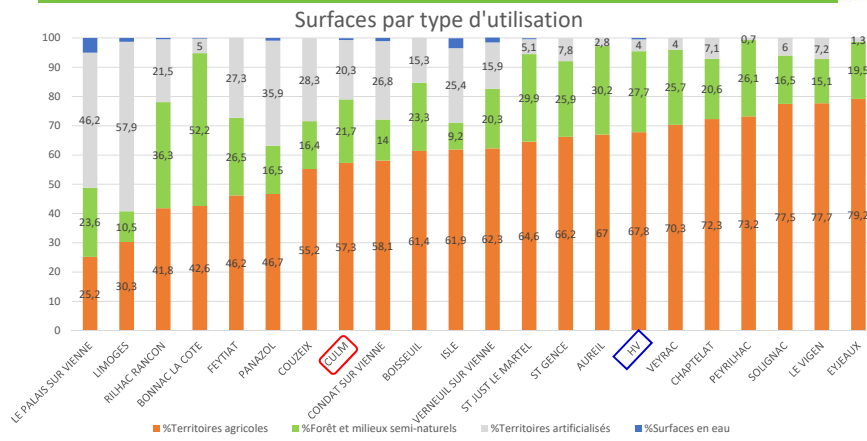
## Communauté Urbaine Limoges Métropole



- ✓ Surface totale : 52337ha
- ✓ 20 communes



## Poids des différents types d'utilisation des surfaces sur CULM

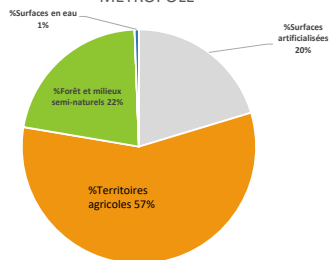


✓ 24140ha de surface agricole totale (PAC + hors PAC) sur CULM.



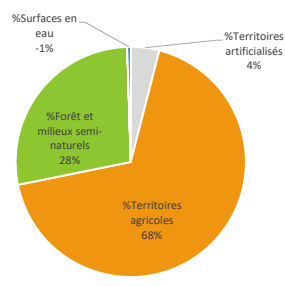
## Occupation du territoire

Occupation du territoire - CU LIMOGES METROPOLE



Données : Observatoire du Territoire 2018

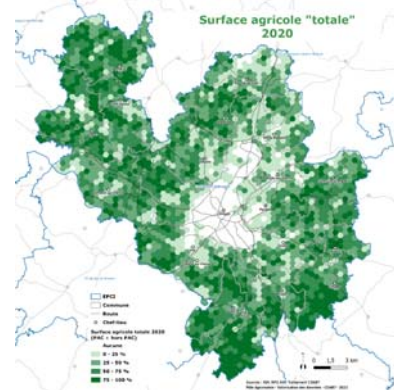
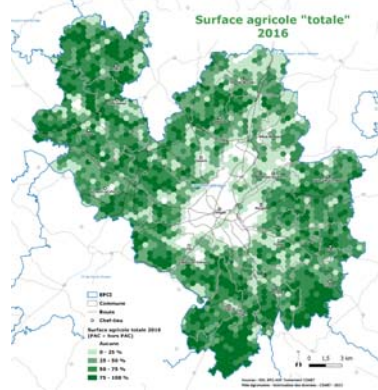
Occupation du territoire Haute-Vienne



■ %Territoires artificialisés ■ %Territoires agricoles  
■ %Forêt et milieux semi-naturels ■ %Surfaces en eau

✓ Un territoire CULM plus artificialisé que la Haute-Vienne.

Part des surfaces agricoles : surface PAC(ASP) + Hors PAC (estimée CDA87)  
 Approche cartographique (CDA 87) :

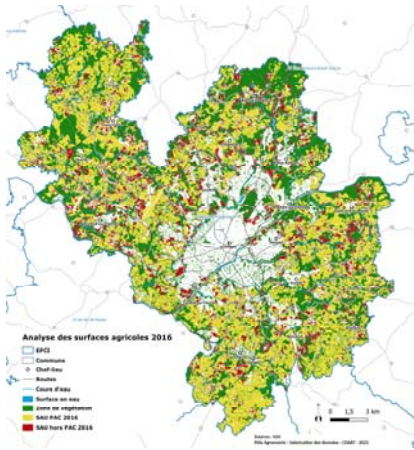


✓ Pas d'évolution franche entre 2016 et 2020.

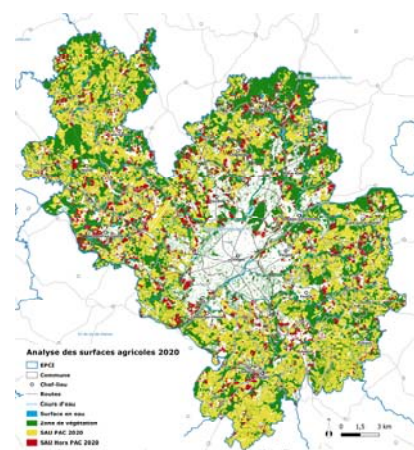
Analyse des types de surfaces agricoles – approche CDA 87



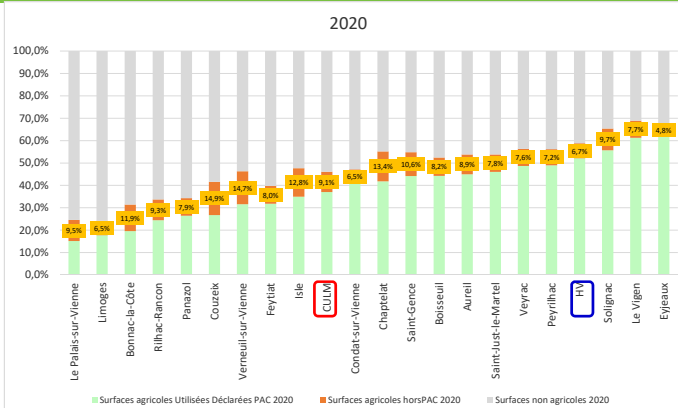
2016



2020



## Analyse des types de surfaces – données graphiques 2020 Approche CDA 87



Surface hors PAC : Surface à Eventuel Potentiel Agricole = surface qualifiée "agricole" par traitement géomatique mais non déclarée à la PAC (ex : friche, parcelles dédiées à des équins de loisir, surfaces en maraîchage non déclarées...)

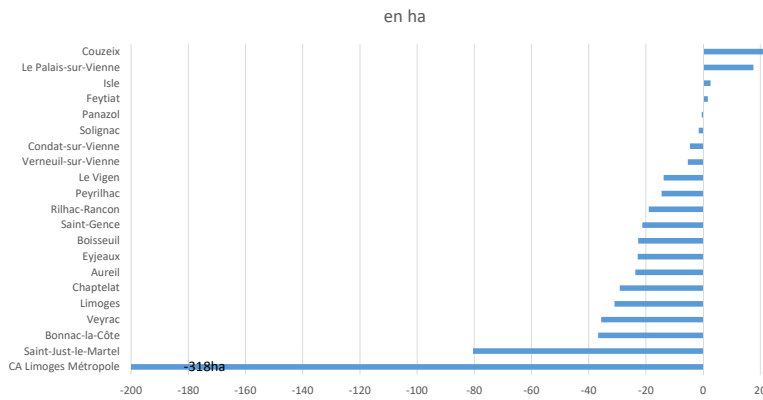
- ✓ Plus de surfaces non déclarées sur CULM que sur le reste du département.

## Analyse des types de surfaces – données chiffrées 2020 Approche CDA 87



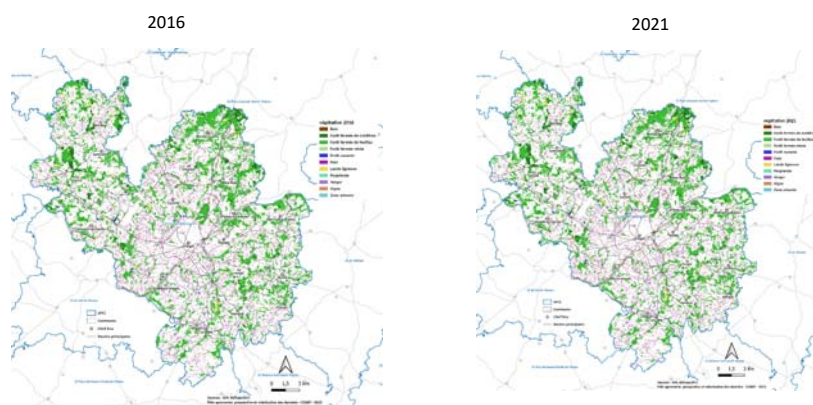
Commune	Surface agricole totale (ha)	SAU PAC2020 (ha)	SAU hors PAC2020 (ha)
Aureil	548,86	458,57	90,29
Boisseuil	1011,62	853,36	158,26
Bonnac-la-Côte	814,25	507,04	307,22
Chaptelat	1011,13	766,21	244,92
Condat-sur-Vienne	723,58	624,32	99,26
Couzeix	1275,66	819,84	455,82
Eyjeaux	1626,32	1509,30	117,01
Feytiat	962,71	769,79	192,92
Isle	957,48	701,44	256,04
Limoges	1925,67	1410,45	515,23
Le Palais-sur-Vienne	254,92	156,92	98,00
Panzol	687,93	530,38	157,55
Peyrilhac	2165,71	1889,32	276,39
Rilhac-Rancon	593,52	430,10	163,42
Saint-Gence	1186,06	956,97	229,09
Saint-Just-le-Martel	1718,47	1469,61	248,87
Solignac	1100,54	936,61	163,94
Verneuil-sur-Vienne	1583,81	1080,09	503,72
Veyrac	1951,71	1687,92	263,80
Le Vigen	2040,15	1813,14	227,01
<b>CULM</b>	<b>24140,12</b>	<b>19371,36</b>	<b>4768,76</b>

## Analyse des types de surfaces – écarts en unité de surface entre 2016 - 2020 Approche CDA 87



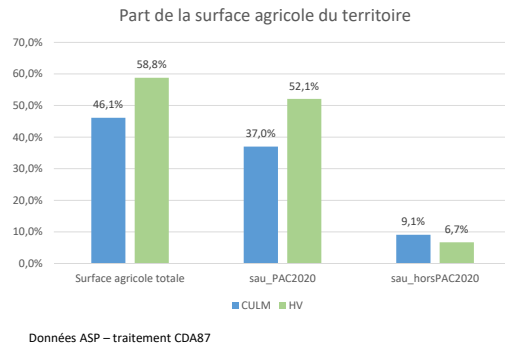
✓ Recul des terres agricoles entre 2016 et 2020 sur CULM.

## Le paysage bocager





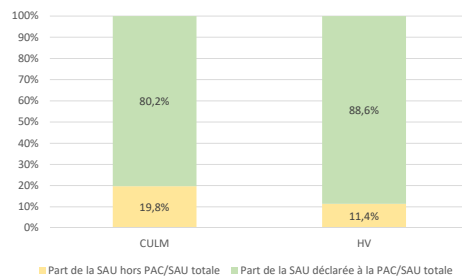
### Analyse des types de surfaces – approche CDA 87



- ✓ L'agriculture est mieux représentée sur la Haute-Vienne.
- ✓ Par contre, les surfaces hors PAC représentent une part plus importante du territoire sur CULM.
- ✓ Explications possibles :
  - dynamique foncière sur la première couronne autour de Limoges: Cf. diapositive 9
  - Zone plus résidentielle : utilisation du foncier à vocation agricole non éligible à la PAC.



### Analyse des types de surfaces 2020 – approche CDA 87

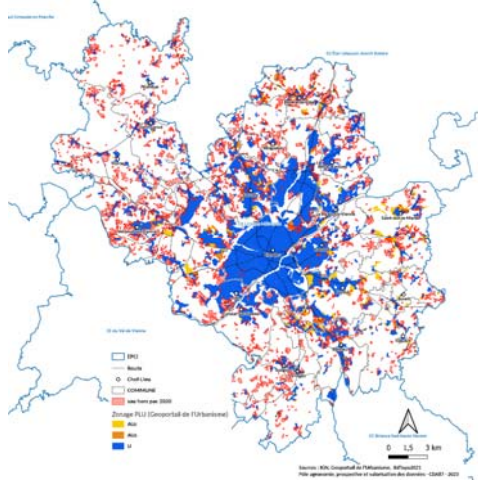


- ✓ Près de 20% des surfaces agricoles non déclarées à la PAC sur CULM (+1 point par rapport à 2016).
- ✓ Des variabilités en fonction des communes (Cf. diapo 9).



### Lien entre zones Hors PAC et zones Urbanisées/A Urbaniser

Comparaison entre les zones hors PAC et les zones U et AU des PLU en vigueur au 20/11/23

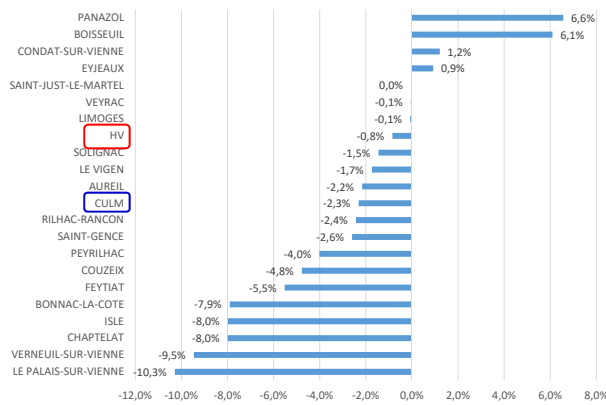


- ✓ Piste : zones hors PAC souvent proches de zones à urbaniser ? Difficile à visualiser.



### Recul des surfaces déclarées à la PAC – en chiffres

Ecart entre 2016 et 2020



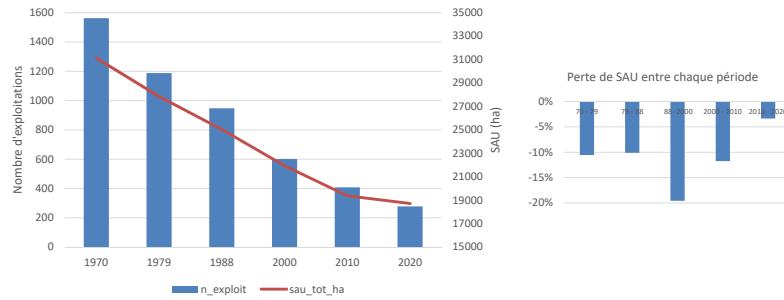
Données ASP – traitement CDA87

- ✓ Ecart plus marqué sur CULM que sur le département
- ✓ En lien avec des villes qui s'urbanisent plus vite.

- ✓ La variation la plus importante est enregistrée sur Le Palais sur Vienne mais cela correspond à 20ha.



## Recul de la SAU sur CULM depuis 50 ans

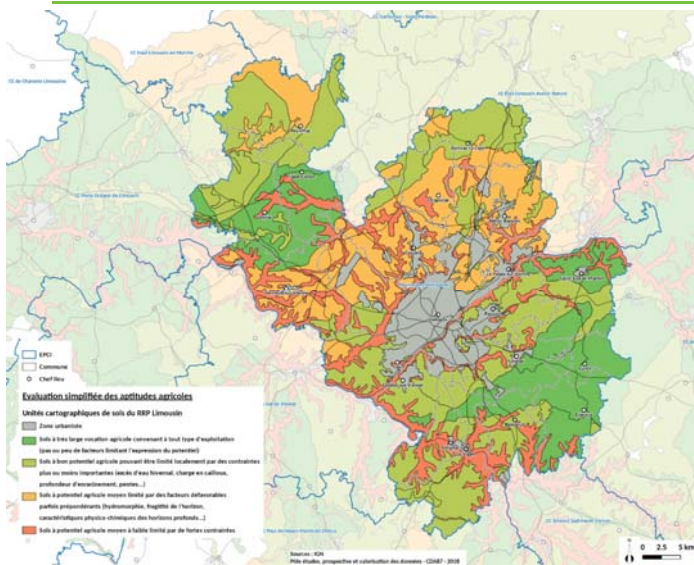


Données DRAAF-SRISET

- ✓ Une perte de SAU de 12413ha en 50 ans sur CULM
- ✓ Baisse très marquée pendant les années 1990 - 2000 avec un ralentissement depuis 2010 (perte de 38% de la SAU entre 1970 et 2010 et de 3,4% entre 2010 et 2020).



## Aptitude agricole des sols



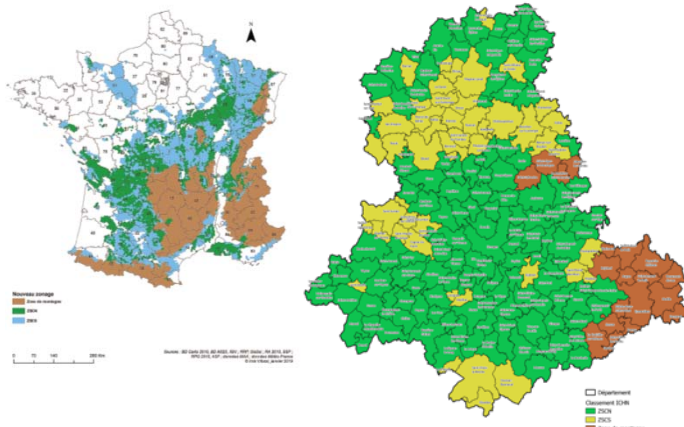
- ✓ Les communes ayant un meilleur potentiel sont Saint Gence, Saint Just-Le-Martel, Aureil, Feytiat, Boisseuil et Eyjeaux.

Données : Référentiel Régional Pédologique du Limousin au 1/250 000  
 Analyse et traitement : CDA87.

## Aptitude agricole des sols : zones de contraintes



Délimitation des zones soumises à des contraintes naturelles (ZSCN) et des zones soumises à des contraintes spécifiques (ZSCS) pour la France hexagonale à partir de 2016



Classement ICHN : fonction de critères biophysiques :

- Climat (T° basse, sécheresse)
- Climat et sols (excès d'humidité des sols)
- Sols (drainage des sols limité, texture et piérosité défavorables)
- Faible profondeur d'enracinement
- Propriétés chimiques médiocres
- Forte pente

ZSCN : zones soumises à des contraintes naturelles importantes

ZSCS : zones soumises à des contraintes spécifiques

Source : <https://agriculture.gouv.fr/aides-aux-exploitations-classement-en-zone-defavorisee>

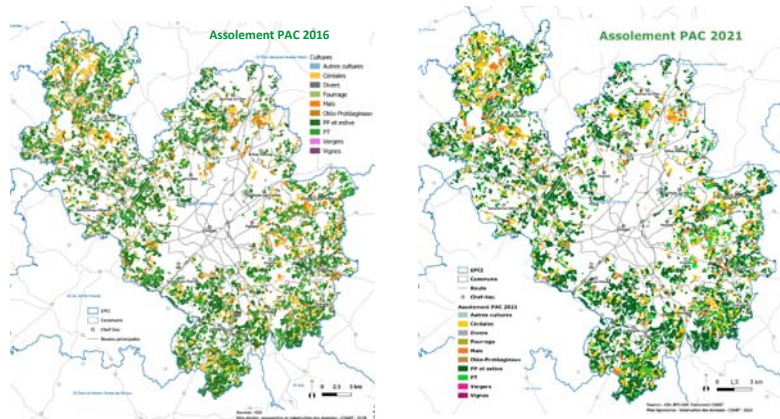
## Aptitude agricole des sols : zones à contrainte, détail des communes - Nouvelle classification en 2019

Source : <https://agriculture.gouv.fr/aides-aux-exploitations-classement-en-zone-defavorisee>



Nom commune 2017	% SAU contrainte par commune (selon seuils de l'annexe 3 du Règlement (UE) 1305/20132	% SAU contrainte par commune (selon la méthode des critères combinés)	commune contrainte par les critères biophysiques (selon les seuils de l'annexe 3 du R 1305/2013)	classement ZSCN-ZSCS (méthode des critères combinés) avec un réglage fin UGB/ha de SFP<1,4/ha de SFP et PBS/ha<80 % PBS/ha nationale avec Rendement blé < 72,6 qx/ha	classement ZSCS autonomie fourragère avec STH/SAU>=30 % ou (STH+PT)/SAU>=40 % ou (STH+PT + céréales autoconsommées)/SAU >= 42% avec UGB/ha de SFP<=1,4 et [PBS/ha<=85 % PBS/ha nationale OU PBS rest./ha<=85 % PBS rest./ha moyenne nationale]
Aureil	62,40	62,40	oui	oui	non
Boisseuil	82,95	82,95	oui	oui	non
Bonnac-la-Côte	99,15	99,15	oui	oui	non
Chaptelat	99,92	99,92	oui	oui	non
Condat-sur-Vienne	74,04	74,04	oui	oui	non
Couzeix	94,18	94,18	oui	oui	non
Eyjeaux	56,56	56,56	non	non	oui
Feytiat	80,35	80,35	oui	oui	non
Isle	81,46	81,46	oui	oui	non
Limoges	84,98	84,98	oui	oui	non
Le Palais-sur-Vienne	95,02	95,02	oui	oui	non
Panazol	98,81	98,81	oui	oui	non
Peyrilhac	96,04	96,04	oui	oui	non
Rilhac-Lastours	94,41	94,41	oui	oui	non
Saint-Gence	83,97	83,97	oui	oui	non
Saint-Just-le-Martel	93,14	93,14	oui	oui	non
Solignac	72,22	72,22	oui	oui	non
Verneuil-sur-Vienne	89,07	89,07	oui	oui	non
Veyrac	84,60	84,60	oui	oui	non
Le Vigen	89,42	89,42	oui	oui	non

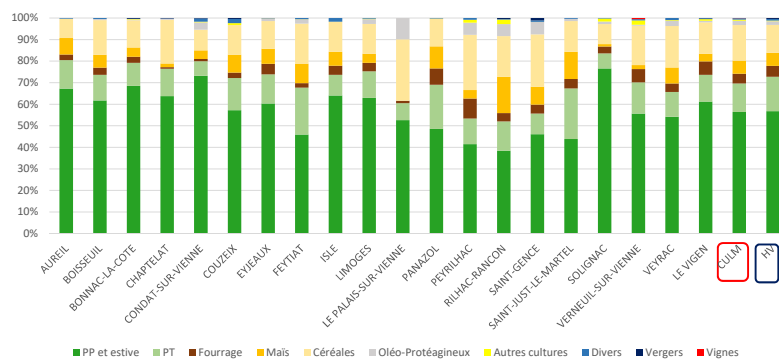
## Assolements : approche cartographique



## Assolements : en 2021, l'herbe est toujours largement majoritaire comme en 2016



### Ventilation des assolements



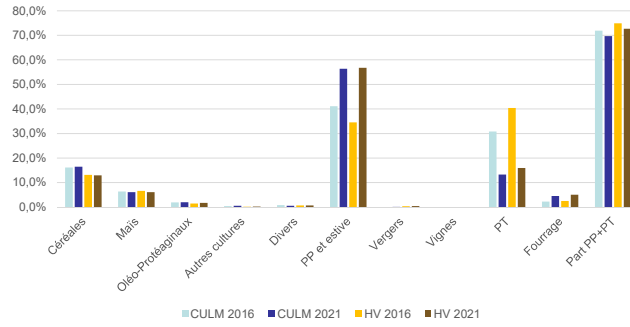
Données : ASP – traitement CDA87

- ✓ La répartition dépend des orientations de production.
- ✓ Les cultures, autres que prairies, sont en moyenne plus présentes sur la CULM (28%) que sur le département (25%).



## Assolements CULM / Haute-Vienne

Assolements CULM versus Haute-Vienne  
2016 vs 2021

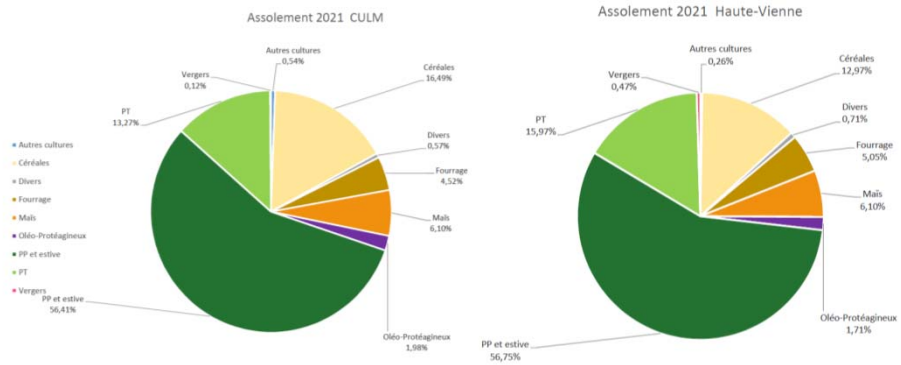


Données : ASP – traitement CDA87

- ✓ Peu de changements au global entre 2016 et 2021 si ce n'est dans la répartition entre prairies temporaires et prairies permanentes et estives due à une évolution réglementaire.



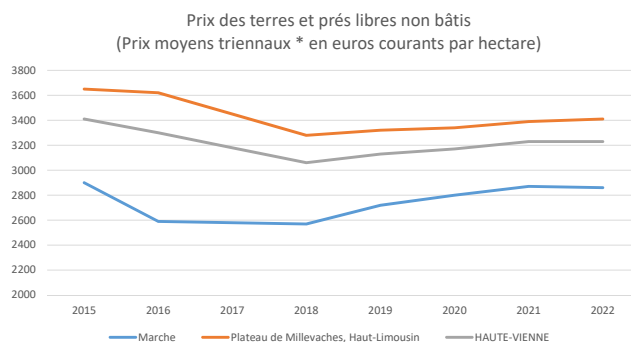
## Assolements CULM / Haute-Vienne



Données : ASP – traitement CDA87

- ✓ Peu d'écart entre les 2 assolements
- ✓ Toujours une prairie dominante.

## Prix du foncier



\* Les prix moyens triennaux 2022 correspondent à la moyenne 2020-2021-2022. Source : Groupe Safer-SSP.

- ✓ Les prix remontent depuis 2018 mais ont tendance à stagner
- ✓ Prix les plus bas de Nouvelle Aquitaine après la Creuse.

**Social :**  
**Populations et exploitations**  
**agricoles**

**Attentes sociétales**

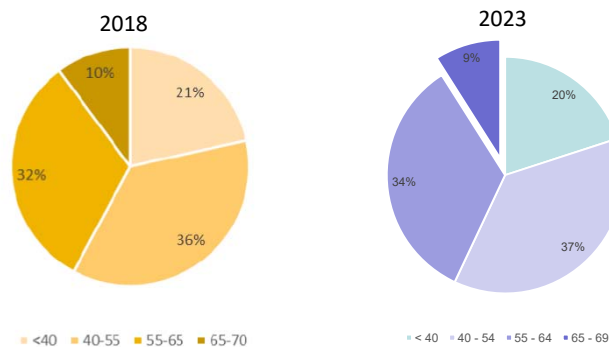
### Localisation des sièges d'activité agricole



### Profil de population en Haute-Vienne – comparatif 2023 versus 2018

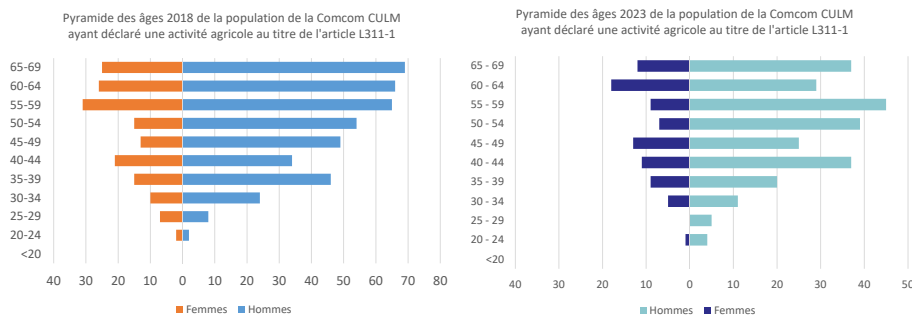


#### Profil de la population Haut-Viennoise



- Le potentiel de cédants n'a pas évolué depuis 2018 et est toujours important.
- ✓ 43% des individus ont plus de 55 ans
  - ✓ Néanmoins, une part d'individus de moins de 40 ans stable depuis 2018.

## Pyramide des âges CULM (chefs d'exploitations) – comparatif 2023 versus 2018

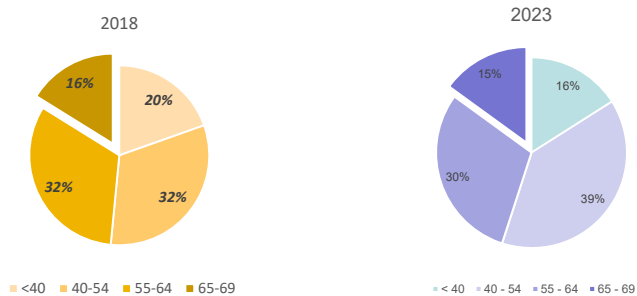


Données Octagri 2018

Données Octagri 2023

✓ <70 ans : 439 en 2018 (26%F/74%H) versus 337 en 2023 (25% F/75% H versus 28% F/72% H en Haute-Vienne)  
 Rq : RA 2020 = 310 versus RA2010 = 442

## Profil de population CULM (Chefs d'exploitations) – comparatif 2023 versus 2018



Données octagri

Le potentiel de cédants a peu évolué depuis 2018 et est toujours important.

- ✓ 45% des individus ont plus de 55 ans en 2023.
- ✓ La part des moins de 40 ans se réduit (perte de 4 points)

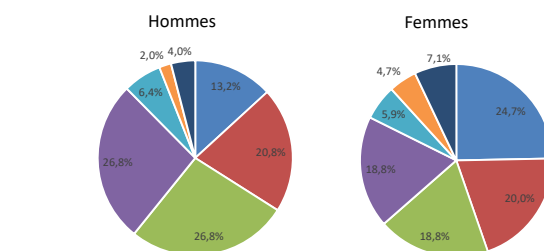
## Age moyen des chefs d'exploitations agricoles non retraités par commune



	Nbre < 70 ans		Age moyen < 70 ans		nbre 65=< <70		% 65=< <70	
	H	F	H	F	H	F	H	F
CULM	252	85	51,29	51,71	37	12	14,7%	14,1%
HV	2864	1098	49,74	51,52	247	122	8,6%	11,1%

- ✓ La moyenne d'âge des hommes sur CULM est de 1,5 ans de plus que sur le département, iso pour les femmes (idem qu'en 2018).
- ✓ La proportion des plus de 65 ans est de 6 points plus importante pour les hommes et de 3 points pour les femmes sur CULM.

## Niveau scolaire des chefs d'exploitations - CULM



- niveau d'études supérieures longues
- baccalauréat (général, pro, techno), BP, BPREA
- BEPC, brevet des collèges
- aucune scolarisation ou formation agricole
- BTS, DUT, 1er cycle universitaire, licence pro
- CAP, CAPA, BEP, BEPA
- CEP ou scolarisé jusqu'au primaire

Données DRAAF-SRISET 2020

Activité	études				
	longues	BTS - Licence Pro	BAC	CAP	BEPC
total chefs et coexploitants	54	69	83	83	46
chênaies et/ou oléoprotéagineux	7	4	4	3	4
autres grandes cultures	nc	6	5	8	5
légumes ou champignons	nc	nc	0	4	0
viticulture	nc	0	0	0	0
bovins viande	12	23	43	36	16
ovins ou caprins	7	6	nc	8	10
équidés et/ou autres herbivores	11	9	6	6	0
polyculture et/ou polyélevage	11	7	10	8	4
fleurs et/ou horticulture diverse	0	6	4	nc	5
fruits ou autres cultures permanentes	0	nc	0	nc	0
bovins lait	0	nc	6	6	0
porcs	0	nc	0	nc	0
combinaisons de granivores (porcins, volailles)	0	nc	nc	0	0
bovins lait	0	0	nc	0	nc
volailles	0	0	nc	0	nc

- ✓ 34% des hommes ont fait des études supérieures versus 44,7% des femmes.

## Formation des chefs d'exploitation - CULM

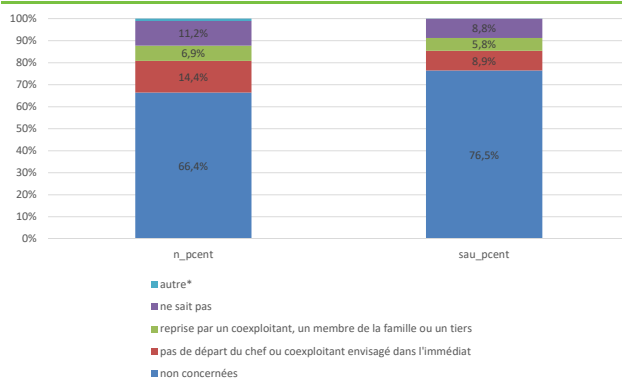


Niveau d'études	% des moins de 40 ans	% des plus de 40 ans
niveau d'études supérieures longues	20,0%	15,3%
BTS, DUT, 1er cycle universitaire, licence pro	31,7%	18,2%
baccalauréat (général, pro, techno), BP, BPREA	33,3%	22,9%
CAP, CAPA, BEP, BEPA	10,0%	28,0%
BEPC, brevet des collèges	nc	6,9%
CEP ou scolarisé jusqu'au primaire	nc	2,9%
aucune scolarisation ou formation agricole	nc	5,8%

Données DRAAF-SRISET 2020

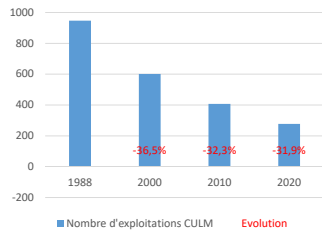
- ✓ Des jeunes exploitants agricoles mieux formés.

## Succession CULM – Approche Recensement Agricole 2020 (RA 2020)



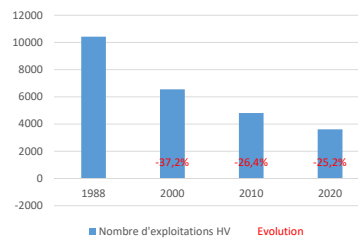
- ✓ Sur les 34% d'exploitations concernées par une succession (sur 277 exploitations, 93 concernées) :
  - 42% des exploitants ne partiraient pas dans l'immédiat
  - 1/3 sans successeur connu (37% de la SAU concernée) – 47% en 2018 -.

## Evolution du nombre d'exploitations – approche RA

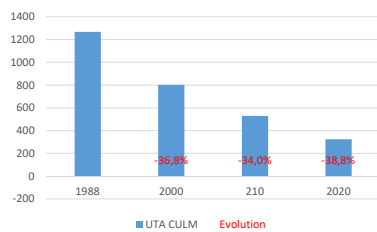


Données : Agreste - RA

✓ La diminution du nombre d'exploitations a été plus prononcée ces 20 dernières années sur CULM que sur le département.

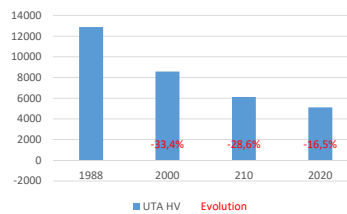


## Evolution des UTA (Unité de Travail Annuel) – approche RA

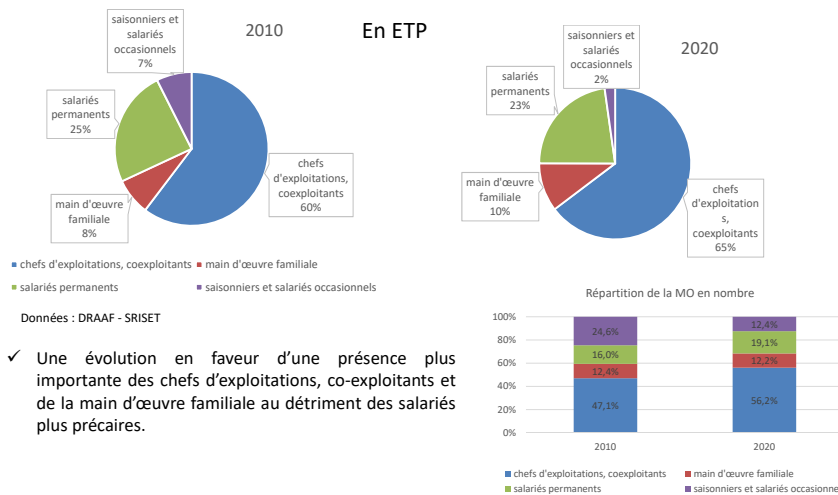


Données : Agreste - RA

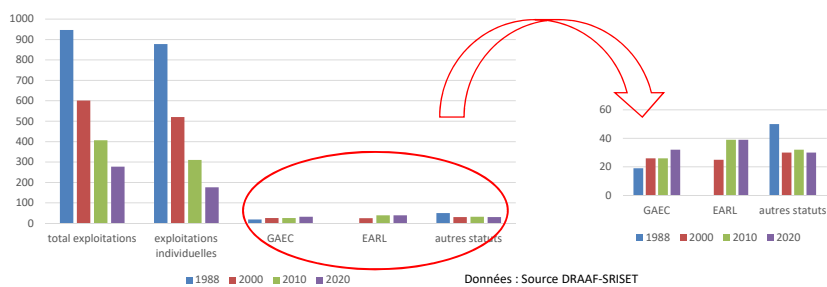
✓ Le nombre d'UTA a fortement chuté avec un ralentissement marqué en Haute-Vienne depuis 20 ans qui n'est pas visible sur CULM.



## Structuration et évolution de la main d'œuvre sur CULM – Approche RA

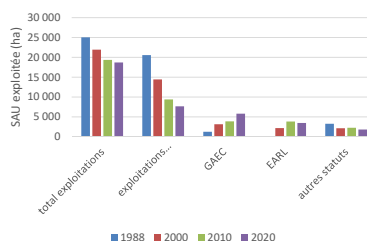
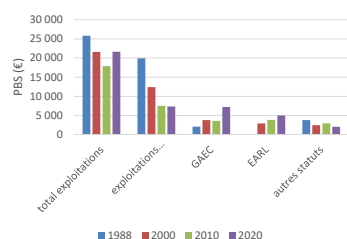


## Formes juridiques – Evolution sur 30 ans en nombre sur CULM



- En 30 ans
  - ✓ Réduction de 80% du nombre d'exploitations individuelles
  - ✓ Augmentation de 68% des GAEC
  - ✓ Apparition des EARL avec une stabilité en nombre entre 2010 et 2020.

## Formes juridiques – Evolution sur 30 ans sur CULM



Données : Source DRAAF-SRISET

PBS : Production Brute Standard

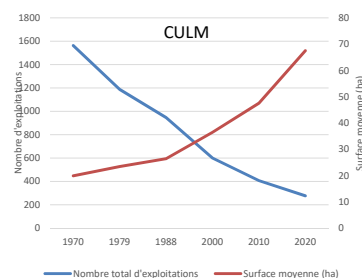
Ajouter ETP/UTA ?

## Des évolutions importantes entre 2010 et 2020 sur CULM et HV



nom	CULM			HV		
	2010	2020	évolution CULM	2010 HV	2020 HV	évolution HV
nombre total d'exploitations	407	277	-32%	4815	3604	-25%
SAU totale (ha)	19363,2	18714,1	-3%	290914	286004	-2%
SAU moyenne (ha)	47,6	67,6	42%	60,42	79,36	31%
PBS totale (k€)	24974,0	21659,6	-13%	374548	339720	-9%
total UGB	22922,26	20264,56	-12%	365194	324746	-11%
travail total (ETP)	525,4	382,9	-27%	6087,4	5108,5	-16%
nombre de chefs d'exploitation	479	335	-30%	5768	4527	-22%
âge moyen des chefs d'exploitation	52,0	52,8	0,8	50	51	1

Données DRAAF-SRISET



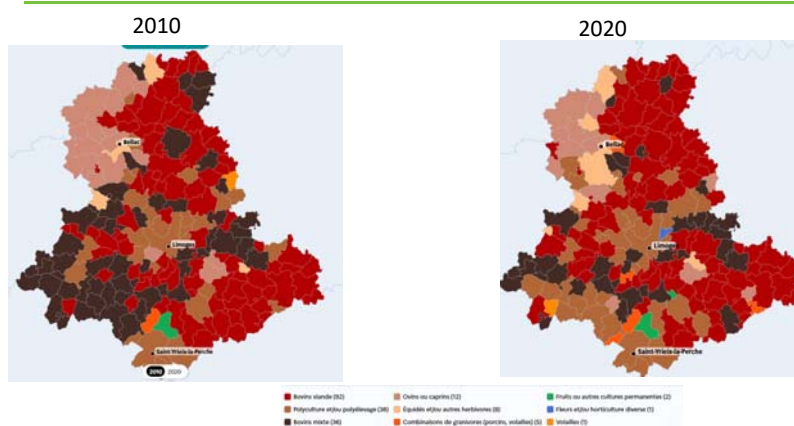
- ✓ Une baisse drastique du nombre d'exploitations, de chefs d'exploitation, d'UGB, plus marquée sur CULM
- ✓ Une augmentation de l'âge moyen des chefs d'exploitation, de la SAU par exploitation.

# Economie :

## Orientations technico-économiques

### Productions majeures

#### Cartographie orientation Technico-économiques



#### Spécialisation des communes

La spécialisation d'une commune ne correspond pas nécessairement à la spécialisation majoritaire des exploitations qui s'y trouvent. Les exploitations d'une commune sont les exploitations dont le principal lieu de production est situé dans la commune. L'absence d'exploitation sur une commune ne signifie pas pour autant l'absence de terres cultivées ou d'animaux d'élevage sur la commune.

<https://vizagreste.agriculture.gouv.fr/#/indicateur/87/2020>



## Orientation technico-économique des communes – CULM 2020

Commune	lib_otex_2020
Aureil	bovins mixtes
Boisseuil	bovins viande
Bonnac-la-Côte	bovins mixtes
Chaptelat	bovins viande
Condat-sur-Vienne	polyculture et/ou polyélevage
Couzeix	polyculture et/ou polyélevage
Eyjeaux	bovins viande
Feytiat	bovins mixtes
Isle	bovins mixtes
Limoges	polyculture et/ou polyélevage
Le Palais-sur-Vienne	fleurs et/ou horticulture diverse
Panazol	polyculture et/ou polyélevage
Peyrilhac	bovins viande
Rilhac-Rancon	polyculture et/ou polyélevage
Saint-Gence	polyculture et/ou polyélevage
Saint-Just-le-Martel	bovins viande
Solignac	bovins viande
Verneuil-sur-Vienne	polyculture et/ou polyélevage
Veyrac	bovins viande
Le Vigen	bovins viande

Données DRAAF-SRISET

OTEX	Nombre de communes CULM
fleurs et/ou horticulture diverse	1
bovins mixtes	4
polyculture et/ou polyélevage	7
bovins viande	8

## Orientation technico-économique des exploitations sur CULM et la Haute-Vienne entre 2010 et 2020

OTEX	CULM					HV				
	Nombre d'exploitations 2010	Nombre d'exploitations 2020	SAU en ha 2010	SAU en ha 2020	Evolution SAU en ha 2020 vs 2010	Nombre d'exploitations 2010 - HV	Nombre d'exploitations 2020 - HV	SAU en ha 2010 - HV	SAU en ha 2020 - HV	Evolution SAU en ha 2020 vs 2010 - HV
céréales et/ou oléoprotéagineux	12	19	474,39	1131,79	139%	136	188	7736	14578	88%
autres grandes cultures	16	24	287,31	228,55	-20%	163	288	2864	7908	176%
légumes ou champignons	6	7	27,24	71,97	164%	18	46	53	311	487%
fleurs et/ou horticulture diverse	20	15	101,02	132,37	31%	47	50	214	262	22%
fruits ou autres cultures permanentes	3	<3	4,07	<3	-	77	107	2563	2923	14%
bovins lait	13	<3	1141,9	<3	-	132	66	11095	7184	-35%
bovins viande	147	98	11412,3	11748,79	3%	2063	1520	174341	171656	-2%
bovins mixtes	6	7	647,82	835,87	29%	123	81	13542	11926	-12%
ovins ou caprins	61	32	1992,14	1162,28	-42%	1070	635	49746	37194	-25%
équidés et/ou autres herbivores	47	32	727,07	779,45	7%	347	228	6869	6619	-4%
volailles	6	<3	75,64	<3	-	90	56	1149	1878	63%
combinaisons de granivores (porcins, volailles)	8	<3	612,31	<3	-	106	35	2513	2923	16%
polyculture et/ou polyélevage	60	33	1852,25	2041,39	10%	418	280	17424	19559	12%

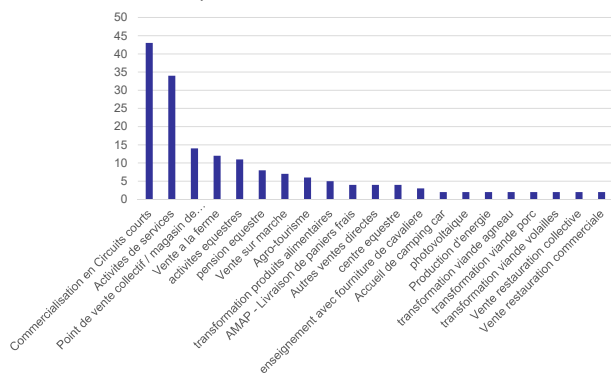
Données SRISET-DRAAF

- ✓ Une progression importante des surfaces engagées en céréales et/ou protéagineux et en maraichage sur 10 ans
- ✓ Une réduction des surfaces engagées en ovins/caprins
- ✓ Une quasi disparition des exploitation en bovins lait sur CULM et de la moitié des exploitations sur la Haute-Vienne.

## Nombre d'exploitations qui sont engagées dans au moins 1 activité de diversification (activité avec au moins 2 exploitations)



Nombre d'exploitations en diversification CULM 2023



- ✓ Des activités très diversifiées
- ✓ 64 exploitations ont au moins une activité de diversification.
- ✓ 11,7% des exploitations de Haute Vienne en diversification sont sur la CULM.
- ✓ 14,5% des exploitations de CULM sont en diversification.

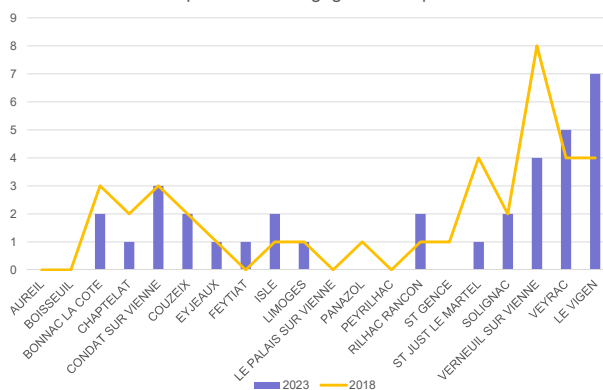
Source Octagri 2023 (activités avec une seule exploitation non représentées) – CDA87



## Signes de qualité – Nombre d'exploitations engagées en bio



Nombre de producteurs engagés en AB par commune



- ✓ CULM : 38 producteurs en 2018 versus 35 en 2023
- ✓ En Haute-Vienne : 442 exploitations engagées en bio en 2020 versus 111 en 2010.
- ✓ 31102ha de SAU exploités en 2020 contre 9956ha en 2010.

Source Octagri 2023

Source RA 2020



## Signes de qualité – Nombre d’exploitations engagées en HVE en 2023



Entité	Nbre d'exploitations	SAU engagée (ha)
<b>CULM*</b>	40	5915
<b>Haute-Vienne*</b>	604	89735

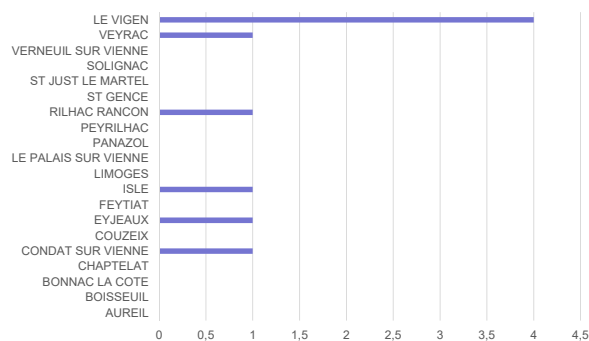
- ✓ 12% d’exploitations engagées en HVE sur CULM
- ✓ Les exploitations de la CULM représentent 6,6% des exploitations engagées en HVE sur le département que ce soit en nombre ou en SAU.

\*Source CDA87 février 2023 ; la CDA87 réalise environ 95% des accompagnements HVE des exploitants.

## Signes de qualité - Nombre d’exploitations engagées en Bienvenue à la Ferme



Nombre d'exploitations adhérant à Bienvenue à la Ferme



CULM : 6 communes sur 20 représentées avec une prédominance du Vigen.

Source Octagri 2023

- ✓ 89 exploitations adhérentes à BAF en 2023 en Haute-Vienne (2,2%), 9 sur CULM (2,6%).

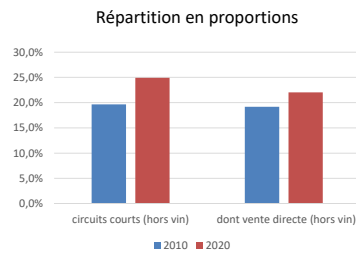


## Evolution du nombre d'exploitations en circuits courts sur CULM

Type	Nombre d'exploitations 2010	Nombre d'exploitations 2020
nombre total d'exploitations	407	277
circuits courts (hors vin) dont	80	69
vente directe (hors vin)	78	61

Données DRAAF-SRISET

La part des exploitations engagées en circuits courts a progressé de 5 points en 10 ans avec une orientation marquée vers la vente directe.



## Point accueil installation – PAIT – CDA 87

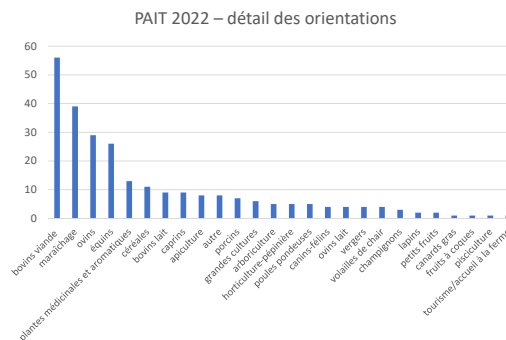


### Nombre d'entretiens Individuels

2015	309
2016	311
2017	315
2018	276
2019	307
2020	270
2021	318
2022	263

Données PAIT CDA87

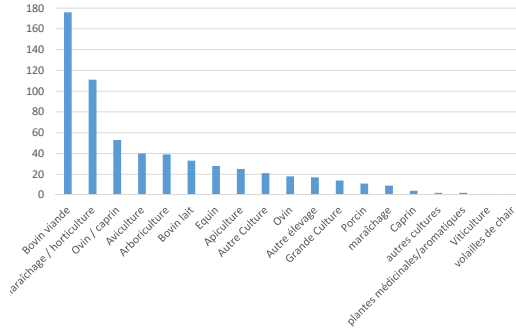
- ✓ La Haute-Vienne est 7<sup>ème</sup> au classement des départements de NA
- ✓ Le nombre de porteurs de projets accueillis au PAIT en 2022 est plus faible que les années précédentes
- ✓ 21% souhaitent s'installer en bovins viande, 15% en maraichage



## Personnes vues en PPP (Parcours Professionnel Personnalisé) – données Haute-Vienne



Production principale envisagée depuis 2018



Depuis 2018, 605 personnes rencontrées dans le cadre des PPP : 176 en bovin viande, 111 en maraiçage/horticulture, 53 en ovin/caprin, 40 en aviculture et 39 en arboriculture.

Rq : attention, toutes ne s'installeront pas en Haute-Vienne.

- ✓ En 2022, 102 PPP agréés en Haute-Vienne, 65 validés
- ✓ 29% en bovins viande, 11% en maraiçage (+/- horticulture)



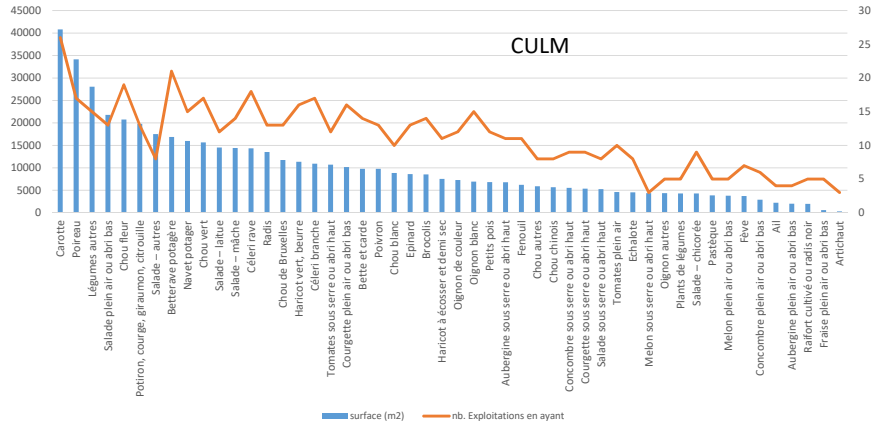
\*2023 : au 10/11/23

## Exploitations horticoles / maraichères



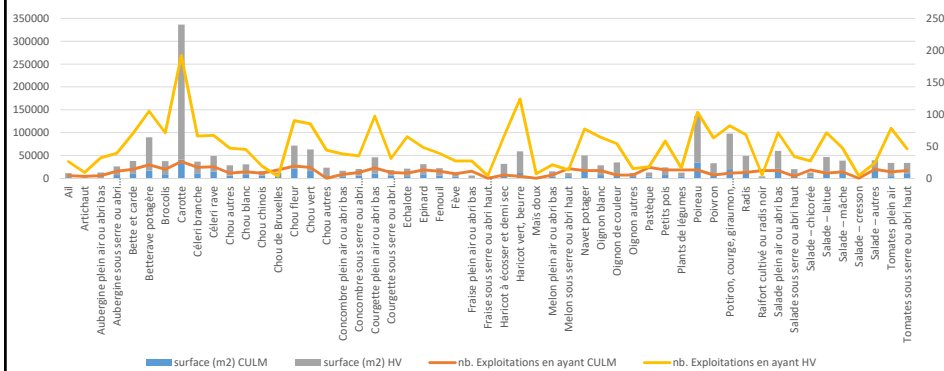
Activités toujours très représentées sur Limoges (en particulier horticulture) et frange ouest/sud-ouest.

## Focus maraichage – production légumière



✓ 506 000m<sup>2</sup> de surface développée (versus 1 932 000m<sup>2</sup> sur la Haute-Vienne soit 26%).

## Production de légumes – Haute-Vienne versus CULM



Rq : « légumes autres » : 28000m<sup>2</sup> sur CULM / 439000m<sup>2</sup> sur la Haute-Vienne non représentés ici.

✓ Sur 53 légumes répertoriés, 34 légumes de CULM représentent en surface plus de 30% de la surface cultivée en Haute-Vienne.

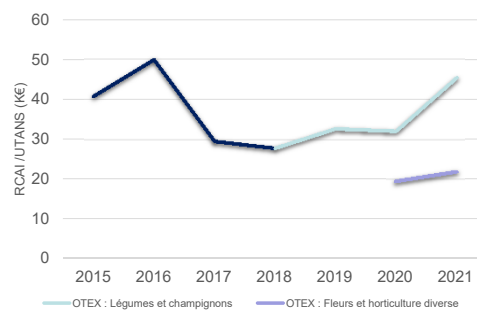
## Productions maraichères pour lesquelles CULM représente au moins 30% de la surface cultivée en Haute-Vienne



Légumes	Proportion CULM versus HV (en surface m2)
Chou de Bruxelles	1543%
Raifort cultivé ou radis noir	100%
Salade – autres	80%
Melon sous serre ou abri haut	64%
Oignon autres	59%
Salade – mâche	59%
Salade plein air ou abri bas	57%
Chou chinois	57%
Plants de légumes	56%
Salade – chicorée	52%
Navet potager	47%
Tomates sous serre ou abri haut	47%
Salade – laitue	45%
Fève	44%
Pâtisique	44%
Courgette sous serre ou abri haut	43%
Céleri branche	43%
Poivron	42%
Céleri rave	42%
Chou blanc	41%
Chou fleur	41%
Petits pois	40%
Fenouil	40%
Epinard	39%
Radis	38%
Concombre sous serre ou abri haut	38%
Salade sous serre ou abri haut	36%
Aubergine sous serre ou abri haut	36%
Bette et cardé	35%
Melon plein air ou abri bas	34%
Poireau	33%
Chou vert	33%
Oignon blanc	33%
Haricot à écosser et demi sec	31%

- ✓ 34 légumes qui sont pour plus de 30% des volumes de la HV cultivés sur CULM
- ✓ Une absente de marque, la carotte bien qu'elle représente la plus grande surface cultivée sur CULM.

## Maraichage et horticulture : revenus Nouvelle-Aquitaine



- RCAI : Résultat Courant Avant Impôts
- UTANS : Unité de Travail Annuelle Non Salariée

Source : Agreste - Réseau d'information comptable agricole (RICA)

Rq : Jusqu'en 2017, basé sur le coefficient de production standard 2007 ; à partir de 2018, basé sur le coefficient de production standard 2013.

- ✓ Un revenu moyen qui ré-évolue positivement, en lien avec la vente en circuits courts (+ effet covid) ?
- ✓ Un revenu supérieur aux autres OTEX (Cf. bovins viande et lait).



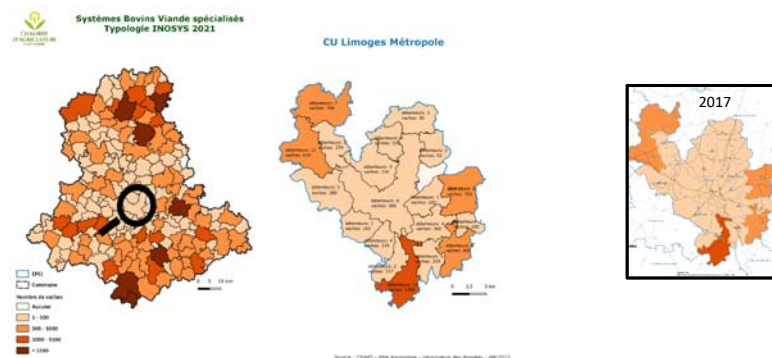
## Dynamique des productions « herbivores » entre 2017 et 2021 sur CULM

Selon la typologie INOSYS, de 2017 à 2021, évolutions du nombre d'exploitations par type et du cheptel (nombre de têtes).

	Entreprise	Vaches laitières	Vaches allaitantes	Brebis viande	Brebis lait	Chèvres viande	Chèvres lait
Bovins Lait spécialisé	-5	-301	-2	0	0	0	0
Bovins Lait - Bovins Viande	2	139	120	0	0	0	0
Bovins Viande	-22	9	-738	-20	0	0	0
Bovins Viande - Ovins Viande	2	6	64	349	0	-13	0
Laitière mixte	-1	1	0	8	0	0	-43
Ovins Lait Spécialisé	0	0	0	0	11	0	0
Ovins Viande	-7	-3	7	-345	0	-15	-5
	-31	-149	-549	-8	11	-28	-48

Données EDE-SCI APL – traitement CDA87

## Systèmes « bovin viande » spécialisés

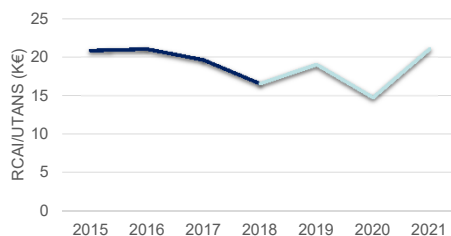


- ✓ Production majoritaire sur CULM en nombre de têtes
- ✓ Régression encore visible sur cette période en nombre d'exploitations orientées en système spécialisé (-22 exploitations) mais un regain sur les mixtes (bovin viande/ovin viande) (+2 exploitations - )
- ✓ Régression marquée en nombre de têtes (-674) contrairement à la période d'étude précédente (+253), en baisse sur les spécialisés (-738) mais en augmentation sur les mixtes (+64), ces derniers enregistrant aussi une augmentation en ovins (+349)

## Bovin viande : revenu Nouvelle-Aquitaine



### OTEX : Bovins viande



Source : Agreste - Réseau d'information comptable agricole (RICA)

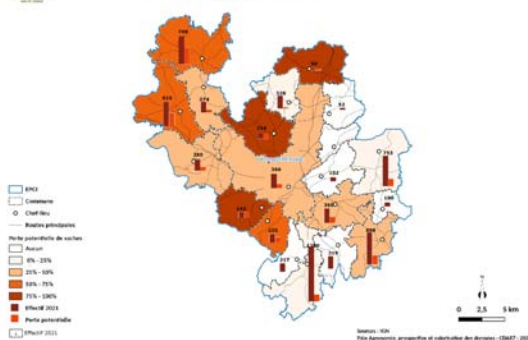
Rq : Jusqu'en 2017, basé sur le coefficient de production standard 2007 ; à partir de 2018, basé sur le coefficient de production standard 2013.

- ✓ Un revenu qui oscille et qui reste faible.

## Bovin viande – Pertes potentielles



Projection démographique à 10 ans basée sur les effectifs 2021  
Typologie Inosys - Bovins viande  
CULM

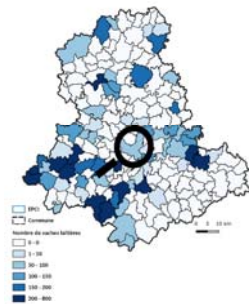


- ✓ De plus en plus de communes sur lesquelles le nombre de bovins viande pourrait être fortement affecté (nord, un peu ouest) – Bonnac-la-Côte, Couzeix, Isle (communes à plus faibles effectifs) mais aussi Peyrilhac, Veyrac et dans une moindre mesure Condat-sur-Vienne qui pourraient perdre plus de 50% des effectifs -.



## Bovin lait – spécialisé et mixte

Systèmes Bovins lait - Bovins Viande  
Typologie INOSYS 2021



CU Limoges Métropole



2017

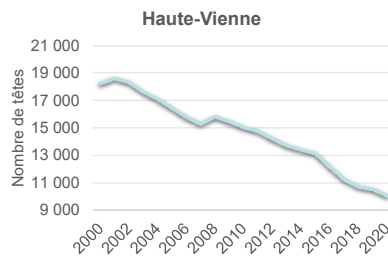
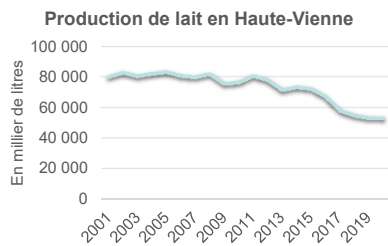


Source : CEMAF - PMA Agriaffaires - Information des données - IPI2021

- ✓ Un recul assez général depuis 2017 sur la Haute-Vienne (-162 vaches laitières)
- ✓ Là encore, les spécialisés s'en sortent moins bien : perte de 5 exploitations et de 301 têtes entre 2017 et 2021 quand les bovins lait/bovins viande gagnent 2 exploitations et 139 têtes (50,5 animaux/exploitation en spécialisé versus 52,5 en mixte).



## Production de lait – Haute-Vienne

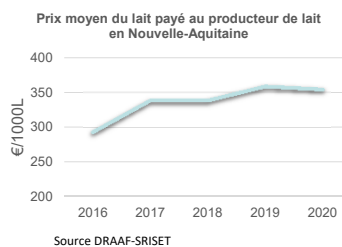
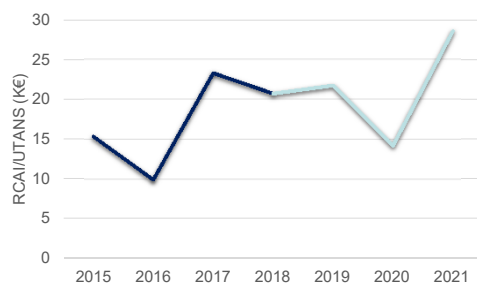


- ✓ Entre 2010 et 2020
  - Baisse du nombre d'exploitations de 46,4% sur CULM
  - Baisse du cheptel de 33% en Haute-Vienne et de 35% sur CULM
  - Baisse de la production de 29,6%.

## Bovins lait : revenus Nouvelle-Aquitaine



### OTEX : Bovins lait



Source : Agreste - Réseau d'information comptable agricole (RICA)

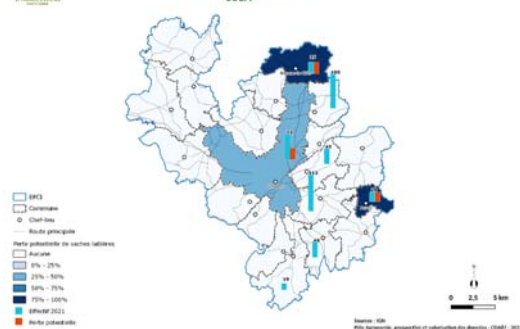
Rq : Jusqu'en 2017, basé sur le coefficient de production standard 2007 ; à partir de 2018, basé sur le coefficient de production standard 2013.

- ✓ Un revenu qui varie énormément d'une année sur l'autre
- ✓ Un prix moyen du lait qui se stabilise mais qui a beaucoup baissé (410€ en 2014).

## Projection des pertes potentielles en bovins lait



### Projection démographique à 10 ans basée sur les effectifs 2021 Typologie Inosys - Bovins Lait CULM



- ✓ Des communes qui pourraient voir disparaître leur cheptel - Bonnac-La-Côte, Aureil -, Limoges dans une moindre mesure.

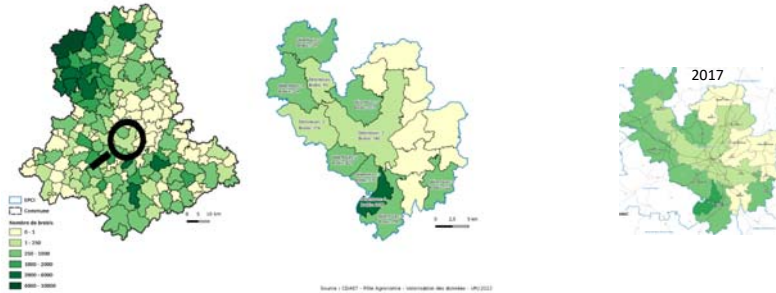


## Ovin viande spécialisé



Systèmes Ovins Viande spécialisés  
Typologie INOSYS 2021

CU Limoges Métropole



- ✓ Cheptel concentré sur l'ouest de la CULM, avec la commune de Solignac qui est très présente
- ✓ Un nombre d'exploitations qui a baissé de 24% en 4 ans (stable entre 2013 et 2017) et une disparition sur les communes de Rilhac-Rancon et Feytiat (plus d'exploitations) – perte de 5% du cheptel -.
- ✓ Un cheptel qui se maintient néanmoins grâce aux exploitations mixtes bovins viande/ovins viande contrairement à la période d'étude précédente (+14,8%).



## Projection des pertes potentielles en Ovin viande



Projection démographique basée sur les effectifs 2021  
Typologie Inosys - Ovin-viande  
CULM



- ✓ Un ralentissement au sud mais avec un cheptel de base moindre
- ✓ Des pertes qui pourraient conduire à la disparition des exploitations en ovins viande sur les communes de Saint-Gence, Peyrilhac et Verneuil-sur-Vienne
- ✓ Les autres communes résisteraient plutôt bien.



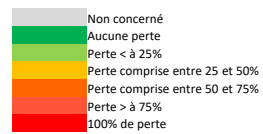
## Productions herbivores – pertes potentielles par commune à horizon 2031

Commune	% perte Vaches Laitières	% perte Vaches Allaitantes	% perte Brebis
AUREIL	100%	0%	
BOISSEUIL	0%	0%	
BONNAC-LA-COTE	100%	78%	
CHAPTELAT		10%	
CONDAT-SUR-VIENNE		64%	19%
COUZEIX		100%	0%
EYJEAUX		28%	0%
FETYIAT	0%	41%	
ISLE		100%	0%
LE PALAIS-SUR-VIENNE			
LE VIGEN	0%	13%	26%
LIMOGES	45%	30%	55%
PANAZOL	0%	0%	
PEYRILHAC		59%	100%
RILHAC-RANCON	0%	0%	
SAINT-GENCE		28%	100%
SAINT-JUST-LE-MARTEL		25%	
SOLIGNAC		0%	4%
VERNEUIL-SUR-VIENNE		35%	100%
VEYRAC		55%	0%

Base :

- Exploitation individuelle : projection démographique basée sur l'âge du chef d'exploitation (> 65 ans)
- Exploitation en société : projection démographique basée sur l'âge de tous les associés (> 65 ans)

Projection à 10 ans (base 2021)



**Environnement :**  
**Energie**  
**Eau**  
**Climat**

## Données Energie – La méthanisation



Zonage	Unités en co-génération	Unités en injection
Haute-Vienne	6	6
dont CULM	1	3



Unité en co-génération



Unité en injection

## Exploitations ayant réalisées des diagnostics Cap2ER



Nombre de diagnostics Cap2ER\* réalisés depuis 2019 par CDA 87\*\*  
(au 1<sup>er</sup> septembre 2023)

Zonage	Bovin viande	Bovin lait	Ovin
Haute-Vienne	96	18	9
dont CULM	4	1	0

Les empreintes carbone nettes diminuent en moyenne de 13% pour des laitiers et 17% pour les allaitants.

\*CAP'2ER® (Calcul Automatisé des Performances Environnementales en Elevage de Ruminants) a pour objectif d'évaluer les impacts environnementaux à l'échelle d'une exploitation d'élevage de ruminants et par atelier (bovin lait, bovin viande, ovin viande).

\*\*La Chambre d'Agriculture de la Haute-Vienne réalise 90% environ des diagnostics Carbone de la Haute-Vienne.

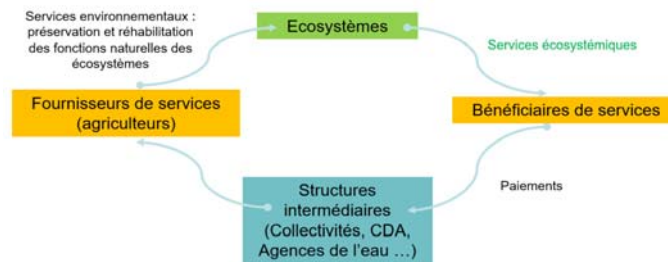


## Données issues des diagrammes Cap2ER (Haute-Vienne)

- ✓ Performance nourricière (nombre de personnes pouvant être nourries par l'atelier/an) :
  - 832 en bovin viande
  - 2973 en bovin lait
  - 528 en ovin viande
  - Moyenne globale : 970 personnes
  
- ✓ Maintien de la biodiversité (somme des éléments agro-écologiques présents sur l'exploitation [haies, prairies, mares,...]) :
  - 291ha en bovin viande
  - 173ha en bovin lait
  - 117ha en ovin viande
  - Moyenne globale : 260ha



## PSE – Paiement pour Services Environnementaux - Principes



- **Services Environnementaux** : ce sont les externalités positives de l'agriculture, les aménités environnementales
- **Services Ecosystémiques** : ce sont les bénéfices que les humains retirent des écosystèmes sans avoir à agir pour les obtenir (source : MEA 2005)
  - *Service rendu par la nature aux Hommes*

## PSE – Paiement pour Services Environnementaux – CULM



L'objectif : **préserver la qualité de l'eau et des milieux aquatiques dans un contexte de changement climatique**

- 5 Territoires à enjeux « eau et milieux humides » pour expérimenter les PSE en Haute-Vienne dont le bassin versant de la Mazelle sur le territoire CULM
- En 2021, 5 exploitations s'engagent pour 5 ans sur le BV de la Mazelle, soit jusqu'en 2026 (6 éligibles initialement).
- En 2023, 4 exploitations toujours engagées sur la Mazelle
- 6 indicateurs agro-environnementaux mesurés annuellement pour définir la rémunération annuelle :



données : 15/05/22 au 15/05/23

Indicateurs	Borne inf	Borne sup	Unité
Nombre de milieux présents sur l'exploitation (liste fournie par le MTE)	8	12	Nombre
% de prairies dans le SAU (PP,PRL,PT)	50	80	%
Surface en "prés de fond" au sein de la SAU	0	40	ha
% de légumineuses sans produits phytosanitaires au sein de la SAU	5	20	%
% de couverture des sols	80	100	%
% de SAU sans produits phytosanitaires	40	100	%

## Engagements MAE territorialisés - CULM



- ✓ En 2023, 7 exploitations engagées dont les dossiers sont en-cours d'instruction :
    - 4 sur la biodiversité
    - 5 sur l'eau
- Rq : 2 exploitations engagées sur les 2.