

JOURNÉE TECHNIQUE AMANDIER

6 février 2024 INRAe Avignon

Essais d'argile contre la cicadelle

William Chambeyron (La Compagnie des amandes)



Avec la contribution financière du compte d'affectation spéciale développement agricole et rural CASDAR

 **MINISTÈRE DE L'AGRICULTURE ET DE L'ALIMENTATION**
Liberté
Égalité
Fraternité

Essais d'argile contre la cicadelle (2022/2023)

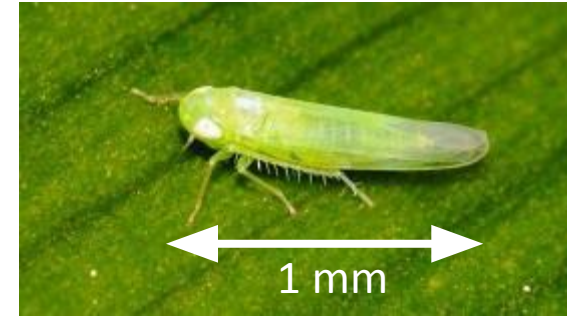
Cicadelles vertes: *Asymmetrasca decedens* principalement.
Insectes piqueurs suceurs très polyphages.
Présents sur les vergers de mi-juin à mi-septembre.
2 à 3 générations par an.



Symptômes:

Enroulement de la pointe des feuilles (feuilles en « virgule »)
Décoloration puis nécrose de la pointe des feuilles

Pousse ralentie voire bloquée -> problématique sur jeunes vergers



Source : antropocene.it



LEVEAB: 3 essais de modalités d'application d'argile

Essais d'argile contre la cicadelle (2022)

Dispositif Expérimental

2 ESSAIS:

- **ESSAI 1:** Dispositif Blocs élémentaires
 - M1: Argile Baraka 50 kg/ha
 - M2: Argile Baraka 25kg/ha x 2 passages
 - TNT: Aucun traitement

- **ESSAI 2:** Dispositif Fisher
 - M1: Argile Baraka 50 kg/ha
 - TNT: Aucun traitement

MODALITES	ESSAI 1										ESSAI 2										
	1	2	3	4	5	6	7	8	9	10	11	12	13	14	15	16	17	18	19	20	21
M1: Passage d'Argile en 1 fois (50kg/ha)	1																				
	2																				
	3																				
	4																				
	5																				
	6																				
	7																				
	8																				
	9																				
	10																				
	11																				
	12																				
	13																				
	14																				
15																					
16																					
17																					
18																					
19																					
20																					
21																					
22																					
23																					
24																					
25																					
26																					
27																					
28																					
29																					
30																					
31																					
32																					
33																					
34																					
35																					
36																					
37																					



Essai d'argile n°1 contre la cicadelle (2022)

M1: 1 passage d'argile à 50kg/ha

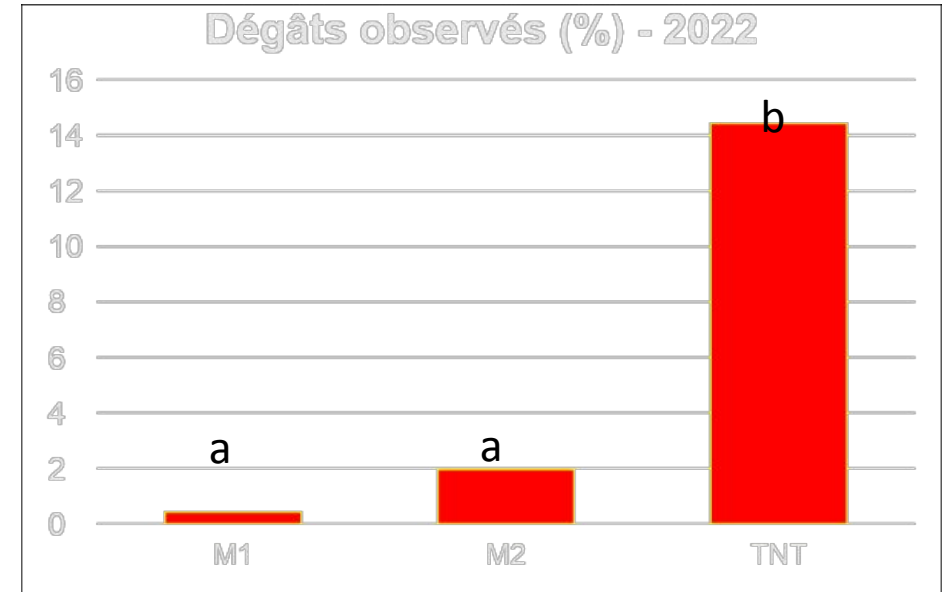
M2: 2 passages à 25kg/ha (meilleure couverture?)

TNT: témoin non traité

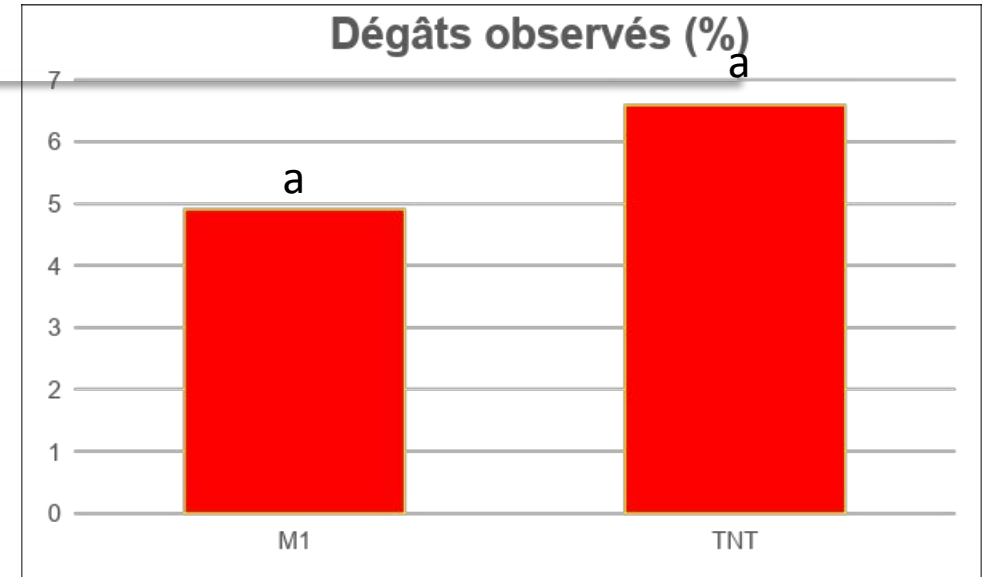
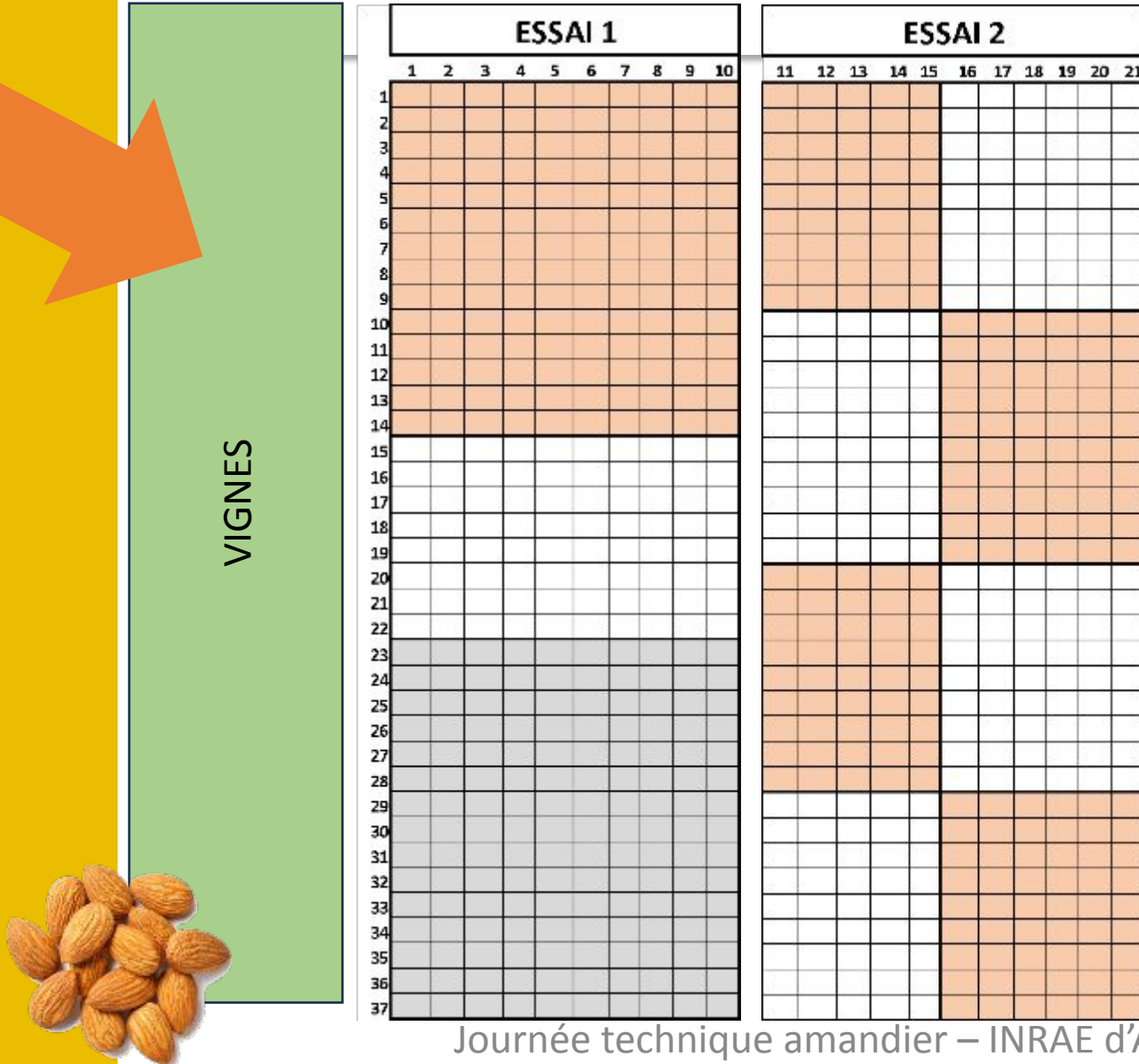
Verger en 2^{ème} feuille, 4.5 x 6m, Sérignan-du-Comtat (84)

Conclusion:

- Différence significative entre TNT et les 2 modalités à l'Argile
- Pas de différence entre M1 et M2
- Peu de pression



Essai d'argile n°2 contre la cicadelle (2022)



Conclusion:

- Pas de différence entre le témoin et M1

Discussion:

- Peu de pression
- Stratégie Argile plus efficace quand surface couverte importante ?
- Effet proximité de la vigne?

Essai d'argile n°3 contre la cicadelle (2023)

Objectif:

Comparer l'efficacité de l'argile pulvérisé en 1 passage par rang et 2 passages par rangs (un aller-retour) pour une même dose (50kg/ha)

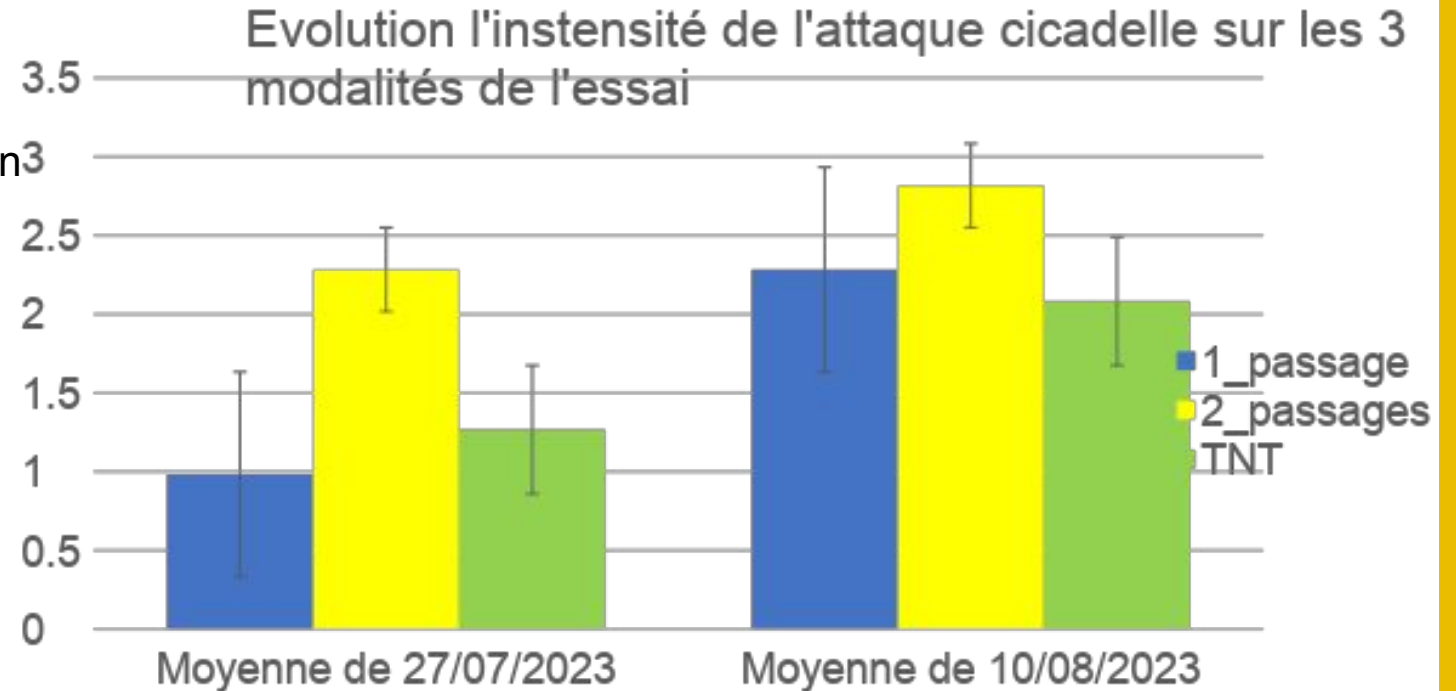
Modalités testées:

TNT: Témoin

T1: Argile 1 passage 28/07/2023

T2: Argile 2 passages 28/07/2023

Note sur 3 de l'intensité des symptômes



Passage trop tardif et un renouvellement aurait été nécessaire
Pas de différence significative entre le témoin et la modalité un passage
La modalité avec 2 passages est la plus touchée



Essai d'argile n°2 contre la cicadelle

Objectif:

Comparer l'efficacité de l'argile (1 passage par semaine et 2 passages aller-retour) par rapport à la même modalité

Modalités testées:

TNT: Témoin

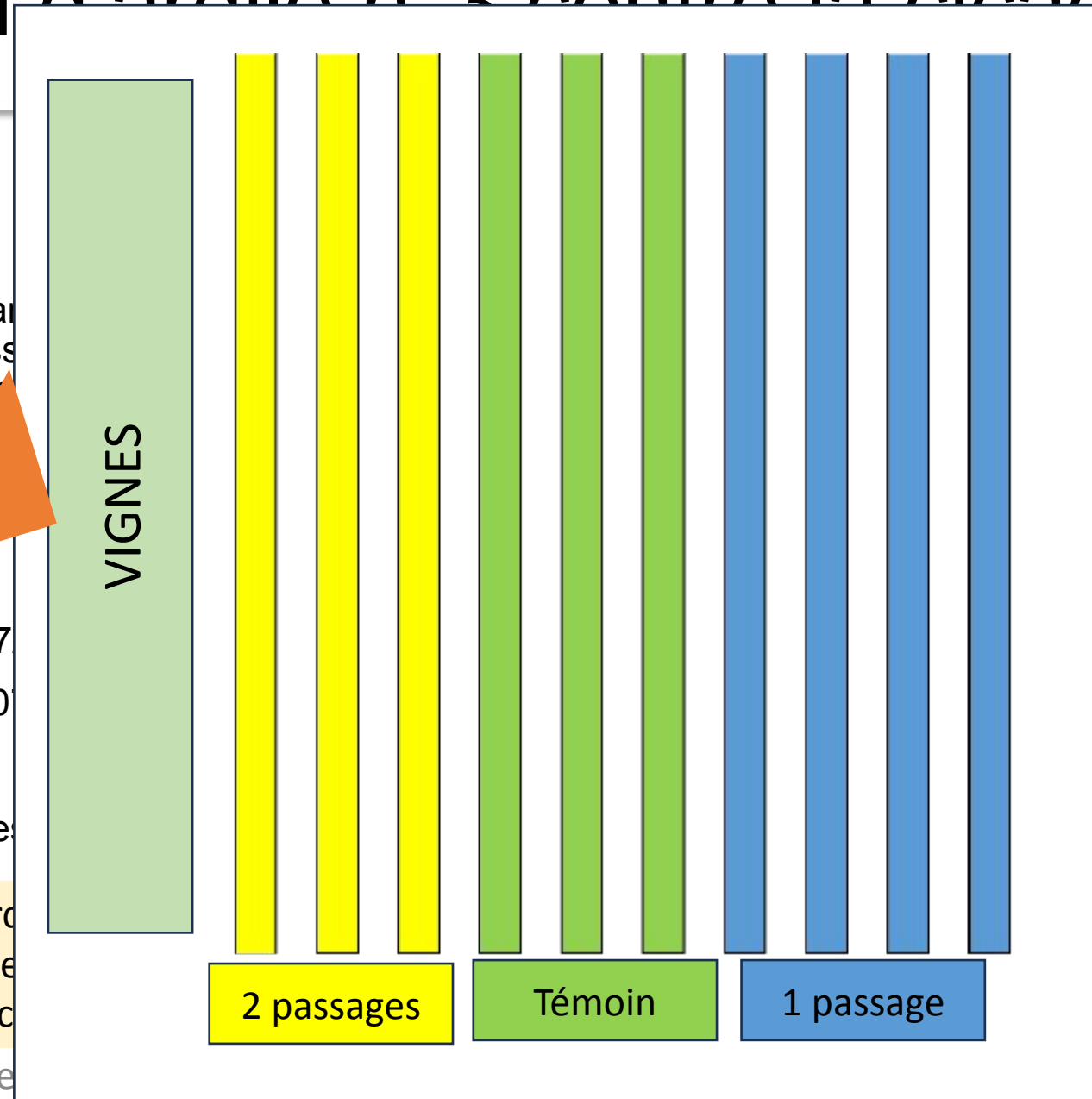
T1: Argile 1 passage 28/07

T2: Argile 2 passages 28/07

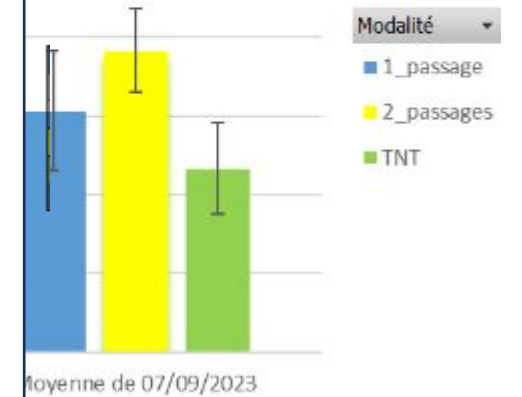
Note sur 3 de l'intensité de

Passage trop tardif
Pas de différence
La modalité avec

Journée



3 modalités de l'essai



Conclusions

- ❑ Efficacité de l'argile contre les cicadelles dans un contexte de faible pression
- ❑ Effet bloc si une grande surface est couverte
- ❑ Proximité des vignes favorise la présence des cicadelles
- ❑ 1 passage à 50kg/ha aussi efficace que 2 passages à 25kg/ha

Voies d'amélioration:

- Couvrir les jeunes vergers dès que la présence des cicadelles est détectée
- Renouveler la couverture en fonction de la pousse et du lessivage.

