



Cas-type

II.1.A.a.i - B3 Bett div +120

Dossier établi par

Equipe : Grandes cultures



Caractéristiques de l'exploitation

1,5 unités de main-d'oeuvre - dont 0,3 salariée - dont 0,3 saisonnière

160 ha de Surface agricole utile
dont 0 ha de surface fourragère principale
dont 160 ha de grandes cultures



Picardie

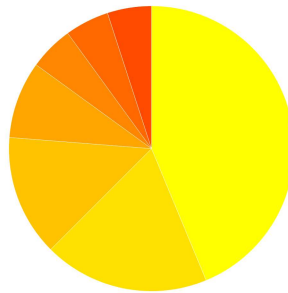
Avec le soutien
financier de



ASSOLEMENT DU SYSTEME

Surface Agricole Utile 160 ha Surface Fourragère Principale 0 % Surface Non Fourragère 100 %

PRODUCTIONS VEGETALES



ha	Culture
70,0	Blé tendre
30,0	Betterave à sucre
22,0	Colza
14,0	Orge de printemps
8,0	Maïs grain
8,0	Pois
8,0	Orge hiver

Grandes cultures 160,0 ha Nb de cultures avec + de 5% de la SAU 7

Fumure minérale (/ha)

166 N 42 P2O5 56 K2O

Marge brute des productions végétales 142 037 € 888 €/ha

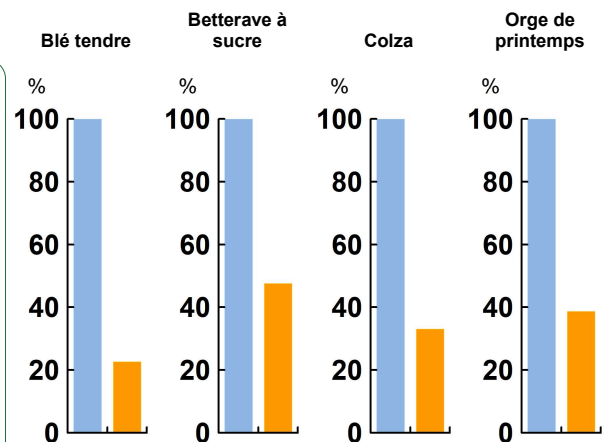
Conduite des productions végétales

Cultures	Signe qualité	Surface (ha)	Rdt /ha	Fumure minérale/ha			Fum Orga	IFT herbi. - aut.	Dés. méca	Prix € / unité	M.B. €/ha
				N	P2O5	K2O					
Grandes cultures											
Blé tendre		70,0	88 q	195	30	34		2,0 4,0		18,00	1 225
Betterave à sucre		30,0	72 t	120	60	112	B	3,0 2,0	0	23,50	887
Colza		22,0	34 q	220	70	68	B	2,0 4,0	0	43,00	978
Orge de printemps		14,0	54 q	120	38	50		2,0 3,5	0	15,50	513
Maïs grain		8,0	83 q	170	20	17		2,0 0,0	0	15,00	811
Pois		8,0	28 q	0	40	44		2,0 3,5	0	20,00	211
Orge hiver		8,0	76 q	170	42	60		2,0 3,5	0	15,00	727

Légende fumure organique : B=Boues

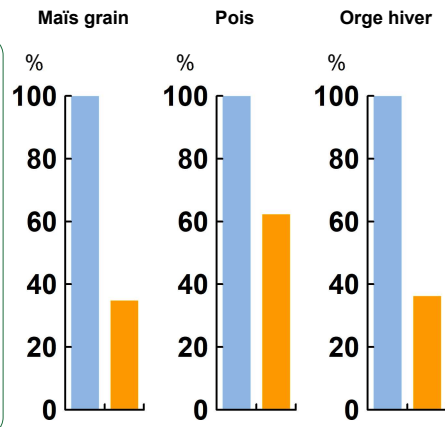
Marges brutes

	Blé tendre	Betterave à sucre	Colza	Orge de printemps
Produits	€/ha	€/ha	€/ha	€/ha
Ventes & indemnité	1 584	1 692	1 462	837
Aides couplées	0	0	0	0
Charges	€/ha	€/ha	€/ha	€/ha
Engrais et am.	171	260	256	140
Semences	71	287	64	95
Produits phyto	117	258	164	89
Autres charges	0	0	0	0
Marge brute	1 225	887	978	513



Marges brutes

	Maïs grain	Pois	Orge hiver
Produits	€/ha	€/ha	€/ha
Ventes & indemnité	1 245	560	1 140
Aides couplées	0	0	0
Charges	€/ha	€/ha	€/ha
Engrais et am.	173	57	197
Semences	193	157	76
Produits phyto	68	135	140
Autres charges	0	0	0
Marge brute	811	211	727



Rotation 1

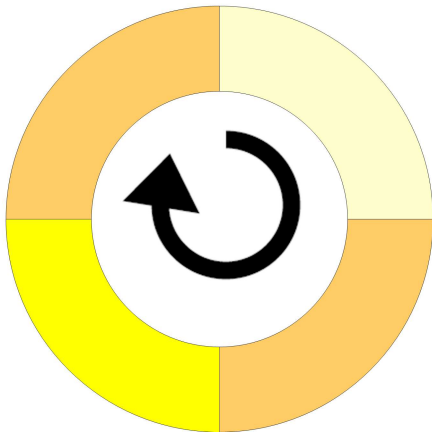
Durée de la rotation 4 ans

Surface moyenne de la sole 12,00 ha

Surface de la rotation 48,00 ha

Nb de cultures intermédiaires : 1 25 %

Type de sol : Limon argileux



Tête de rotation Betterave à sucre
Année 2 Blé tendre
Année 3 Colza
Année 4 Blé tendre

Culture intermédiaire

Culture inter piège à nitrates

Rotation 2

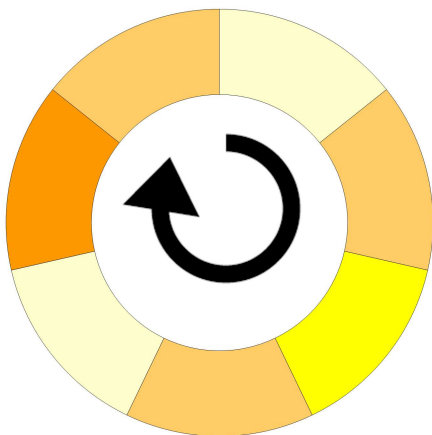
Durée de la rotation 7 ans

Surface moyenne de la sole 8,00 ha

Surface de la rotation 56,00 ha

Nb de cultures intermédiaires : 2 29 %

Type de sol : Limon argileux



Tête de rotation Betterave à sucre
Année 2 Blé tendre
Année 3 Pois
Année 4 Blé tendre
Année 5 Betterave à sucre
Année 6 Maïs grain
Année 7 Blé tendre

Culture intermédiaire

Culture inter piège à nitrates

Culture inter piège à nitrates

Rotation 3

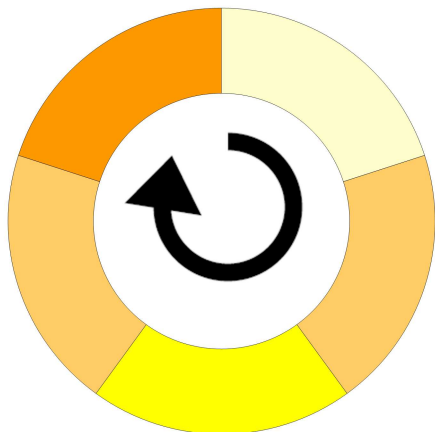
Durée de la rotation 5 ans

Surface moyenne de la sole 10,00 ha

Surface de la rotation 50,00 ha

Nb de cultures intermédiaires : 2 40 %

Type de sol : Limon argileux




Tête de rotation  Betterave à sucre

Année 2  Blé tendre

Année 3  Colza

Année 4  Blé tendre

Année 5  Orge de printemps

Culture intermédiaire

Culture inter piège à nitrates

Culture inter piège à nitrates

LES RESULTATS ECONOMIQUES 2020

Période du 01/07/2020 au 30/06/2021

Régime fiscal : Réel normal obligatoire

PRODUIT BRUT TOTAL (PB) 266 410 €

CHARGES 200 958 €

Grandes cultures (86 % PB) 230 314

Ventes 229 082

Blé tendre : 6 160 q à 18,00 € 110 880

Betterave à sucre : 2 160 t à 23,50 € 50 760

Colza : 748 q à 43,00 € 32 164

Orge de printemps : 756 q à 15,50 € 11 718

Maïs grain : 664 q à 15,00 € 9 960

Orge hiver : 608 q à 15,00 € 9 120

Pois : 224 q à 20,00 € 4 480

Aides 1 232

Aide Protéagineux : 8 ha à 154,00 € 1 232

Produits non affectables (14 % PB) 36 096

Aides 36 096

Aides découplées : 160 ha à 225,60 € 36 096

Charges opérationnelles (33 % PB) 88 277

Productions végétales 88 277
(160 ha GCU)

Engrais et amendements 260 €/ha 41 646

Produits de défense végétaux 171 €/ha 27 299

Semences et plants 121 €/ha 19 332

Charges de structure (42 % PB) 112 681

(hors amortissements et frais financiers)

Main-d'oeuvre (MSA + salaires) 65 €/ha SAU 10 433

Foncier 176 €/ha SAU 28 120

Matériel 286 €/ha SAU 45 799

Bâtiments et installations 5 €/ha SAU 872

Autres charges 172 €/ha SAU 27 457

EXCEDENT BRUT D'EXPLOITATION (25 % PB) 65 452 €
65 452 €/UMO (1 UMO exploitant)

(1) Produits financiers 5 360 €

Annuités (89 % EBE) 58 221 €

Remboursement de capital 51 471

Frais financiers long et moyen terme (LMT) 6 750

Frais financiers court terme (CT) 336 €

Amortissement (1) 43 367 €

Matériel 258 €/ha 41 202

Bâtiments et installations 2 165

Frais financiers (LMT et CT) 7 086 €

DISPONIBLE POUR EXPLOITANT ET L'AUTOFINANCEMENT 12 255 €
12 255 €/UMO

RESULTAT COURANT (8 % PB) 20 359 €
20 359 €/UMO

Total actif hors foncier 708 000 €
708 000 €/UMO

Animaux 0 % Bâtiments et installations 4 %

Matériel 27 % Autres immobilisations 29 %

Valeur ajoutée nette (hors aides) 24 053 €/UMO

EBE hors foncier / actif hors foncier 13 %

Taux d'endettement hors foncier 52 %

Trésorerie nette globale -24 000 €

Coût de production de l'atelier Cultures de vente

Résultats avec conventions nationales - Exercice du 01/07/2020 au 30/06/2021

Productivité

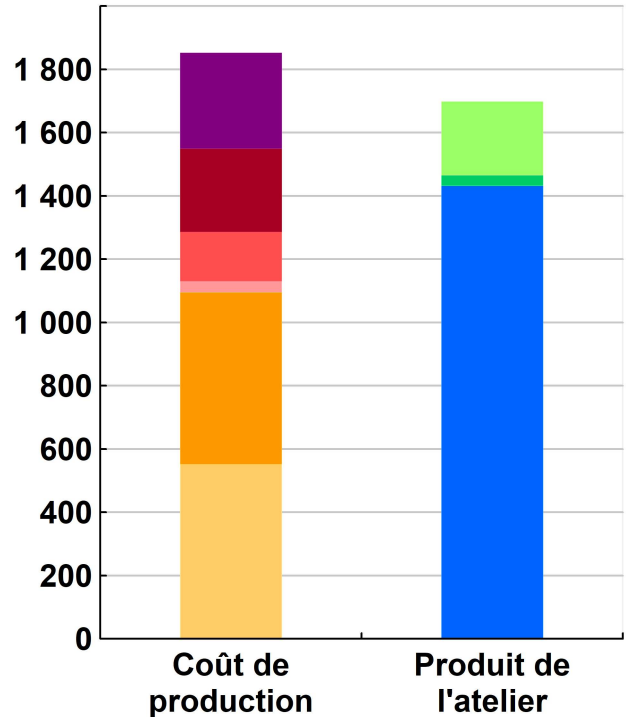
Grandes cultures commercialisées (ha)	160
Main-d'oeuvre à rémunérer (UMO)	1,30
Productivité MO rémunérée (ha/UMO)	123
Productivité MO - yc bénévole (ha/UMO)	107



	€/ ha
Coût de production total	1 852
Travail	303
Foncier et capital	263
Frais divers de gestion	156
Bâtiments et installations	35
Mécanisation	544
Approvisionnements des surfaces	552

	€/ ha
Produit total	1 699
Aides	233
Autres produits	34
Produit grandes cultures	1 432

€/ ha



Approche comptable

Coût de production €/ha	1 852
Prix de revient €/ha	1 586
Rémunération permise €/ha	84
Rémunération permise nb SMIC/UMO	0,71

Prise en compte des amortissements et rémunération de tous les facteurs de production (travail, capitaux propres et terres en propriété).

Approche trésorerie

Coût de fonctionnement €/ha	1 855
Prix de fonctionnement €/ha	1 588
Trésorerie permise €/ha	82
Trésorerie permise nb SMIC/UMO	0,69

On remplace les amortissements par le capital d'emprunts remboursés et on ne rémunère pas les capitaux propres et les terres en propriété.

Cultures	Signe de qualité	Total HT	Quantité	Prix de vente	Prix de revient	Prix de fonctionnement
Blé tendre		110 880	6 160	18,00 €/q	19,93 €/q	19,96 €/q
Betterave à sucre		50 760	2 160	23,50 €/t	26,02 €/t	26,06 €/t
Colza		32 164	748	43,00 €/q	47,62 €/q	47,68 €/q
Orge de printemps		11 718	756	15,50 €/q	17,16 €/q	17,19 €/q
Maïs grain		9 960	664	15,00 €/q	16,61 €/q	16,63 €/q
Orge hiver		9 120	608	15,00 €/q	16,61 €/q	16,63 €/q
Pois		4 480	224	20,00 €/q	22,15 €/q	22,18 €/q

Coût de production de l'atelier Cultures de vente - Pour en savoir plus



€/ ha

Coût de production total 1 852,3

Travail

Salaires et charges salariales 65,2

Rémunération du travail exploitant (CS) 237,7

Foncier et Capital

Fermage et frais du foncier 170,5

Rémunération terres en propriété (CS) 37,5

Amortissements améliorations foncières 0,0

Frais financiers 44,3

Rémunération capitaux en propriété (CS) 11,0

Frais divers de gestion

Transports, assurances, frais de gestion 155,8

Autres amortissements 0,0

Bâtiments et installations

Eau 2,7

Electricité et gaz 13,1

Entretien et location des bâtiments 5,5

Amortissements bâtiments-installations 13,5

Mécanisation

Travaux par tiers 150,0

Carburants et lubrifiants 46,0

Entretien du matériel 83,8

Achat de petit matériel 6,6

Crédit bail 0,0

Amortissements matériel 257,5

Approvisionnements des surfaces

Engrais et amendements 260,3

Semences 120,8

Produits de défense 170,6

Frais d'irrigation 0,0

Assurances récoltes 0,0

Autres charges végétales 0,0

Résultats avec conventions nationales

Main-d'oeuvre

Exploitant (UMO) 1,00

Salariée (UMO) 0,30

Total main-d'oeuvre à rémunérer 1,30

dont pour transformation et com.

Main-d'oeuvre bénévole 0,20

Produit de l'atelier

€/ ha

Produit des grandes cultures 1 431,8

Ventes 1 431,8

Variation d'inventaire 0,0

Autres produits 33,5

Aides

Aides couplées et autres 7,7

Aides découplées 225,6

Aides deuxième pilier 0,0

Données complémentaires

€/ ha

Total charges courantes 1 295

Total amortissements 271

Total charges supplétives (CS) 286

Coût production hors charges sup. 1 566

Annuités 364

Charges sociales exploitants 0

Résultats économiques atelier

Excédent brut €/UMO 65 451

Excédent brut €/ha 409

Revenu (RCAI) €/UMO 20 358

Revenu disponible €/UMO 12 254

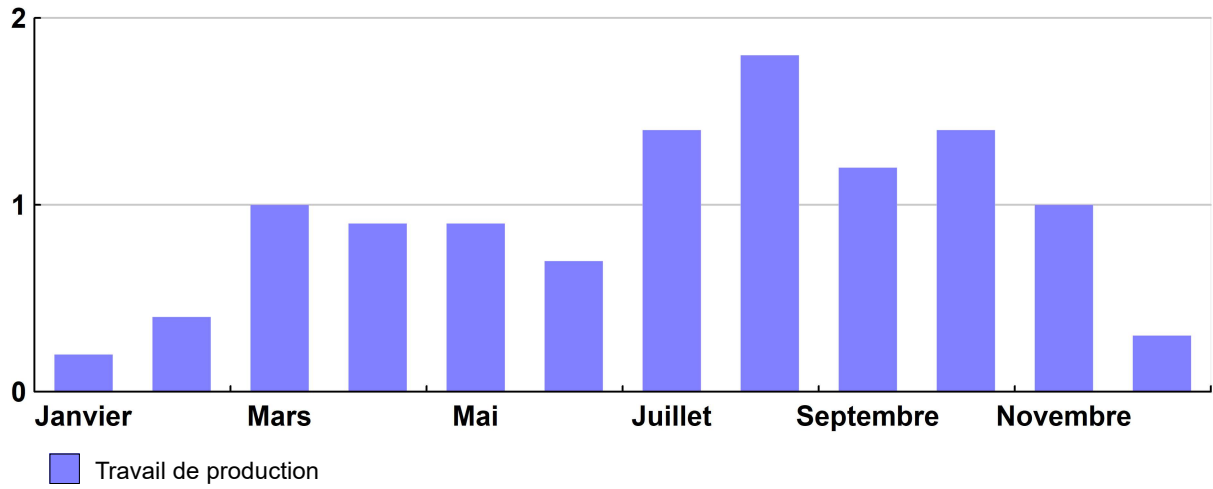
Hypothèses retenues Taux d'intérêt des capitaux propres (%) 0,52 Montant du fermage des terres en propriété (€/ha) 150
Rémunération €/UMO 38 038 = [SMIC net 14 630] x [coef "SMIC brut" 1,30] x [nb de SMIC/UMO 2,00]

ENVIRONNEMENT

TRAVAIL

UMO de l'exploitation

Le travail de production



■	0,2	0,4	1,0	0,9	0,9	0,7	1,4	1,8	1,2	1,4	1,0	0,3
---	-----	-----	-----	-----	-----	-----	-----	-----	-----	-----	-----	-----