

# Programme de soutien à l'élevage extensif sur les Marais du Cotentin et du Bessin



UNE AUTRE VIE S'INVENTE ICI



# Le Parc des Marais

Création du Parc en 1991

120 communes

150 000 ha

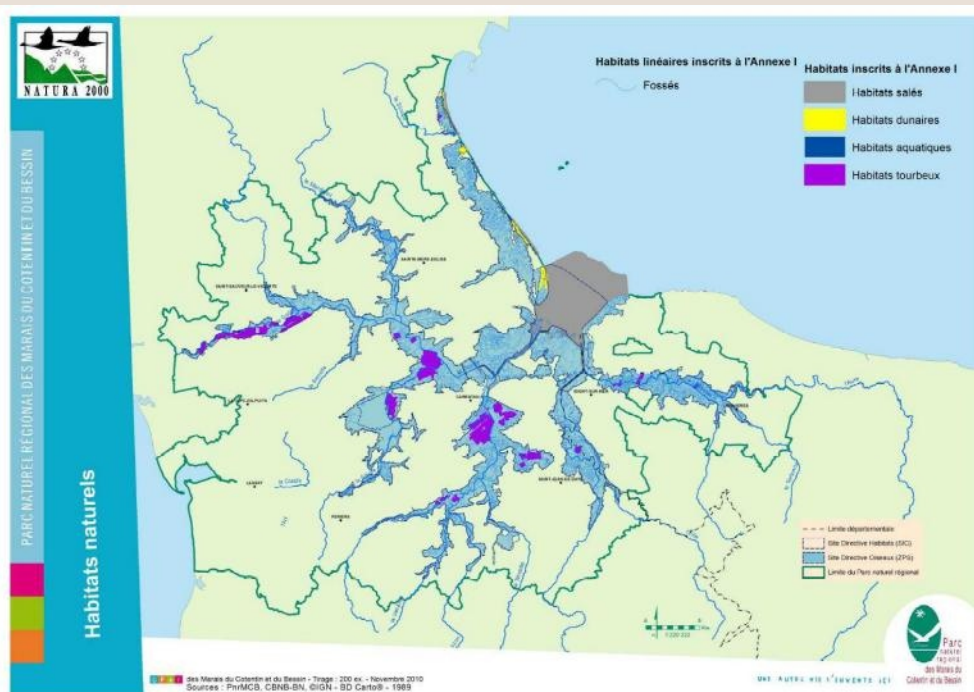


# Le Parc des Marais

30 000 ha de zones humides



Source : E. Corre



Des milieux naturels et des populations d'oiseaux remarquables



# Le Parc des Marais

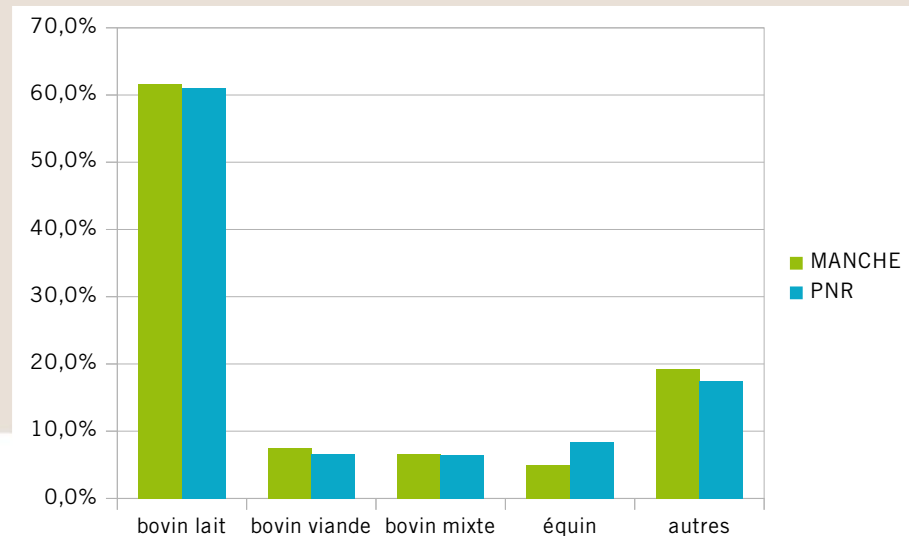
## Quelques informations agricoles (2010) :

- 107 000 ha
- $\approx$  1 100 exploitations



## Surface en prairies (2010) :

- Pnr MCB (71%)
- Manche (63%)
- Région BN (53%)



# Projet « Élevage & Marais » : l'organisation

- Coportage Pnr MCB / CA50 (CRAN) avec une chargée de projet au Pnr et de l'ingénierie Pnr/CA
- Financement : AESN + CASDAR, Collectivités...
- Implication de l'Université de Caen/INRAE
- Gouvernance adaptée au projet local :
  - un COPIIL annuel avec l'ensemble partenaires ;
  - un comité technique avec partenaires institutionnels ;
  - des groupes de travail sur grandes thématiques.

# Projet « Élevage & Marais » : Trois ans pour développer des actions locales en faveur de l'élevage

## Expérimenter l'approche contractuelle et collective

- contribuer à l'évolution du dispositif MAE ;
- réfléchir aux conditions de mise en œuvre ;

et

- ***intégrer des Paiements pour Services Environnementaux (PSE) ;***
- poursuivre le travail sur les valeurs fourragères des prairies humides.

## Conforter et valoriser des systèmes pâturant et herbagers viables dans les marais

- identifier ces systèmes ;
- décliner un programme d'actions en faveur d'un accompagnement adapté ;

et

- revaloriser les marais dans un contexte de transmission/installation

## Mobiliser les acteurs et le grand public

- rencontrer et intéresser les industries agro-alimentaires existantes ;
- mobiliser les élus et acteurs locaux ;

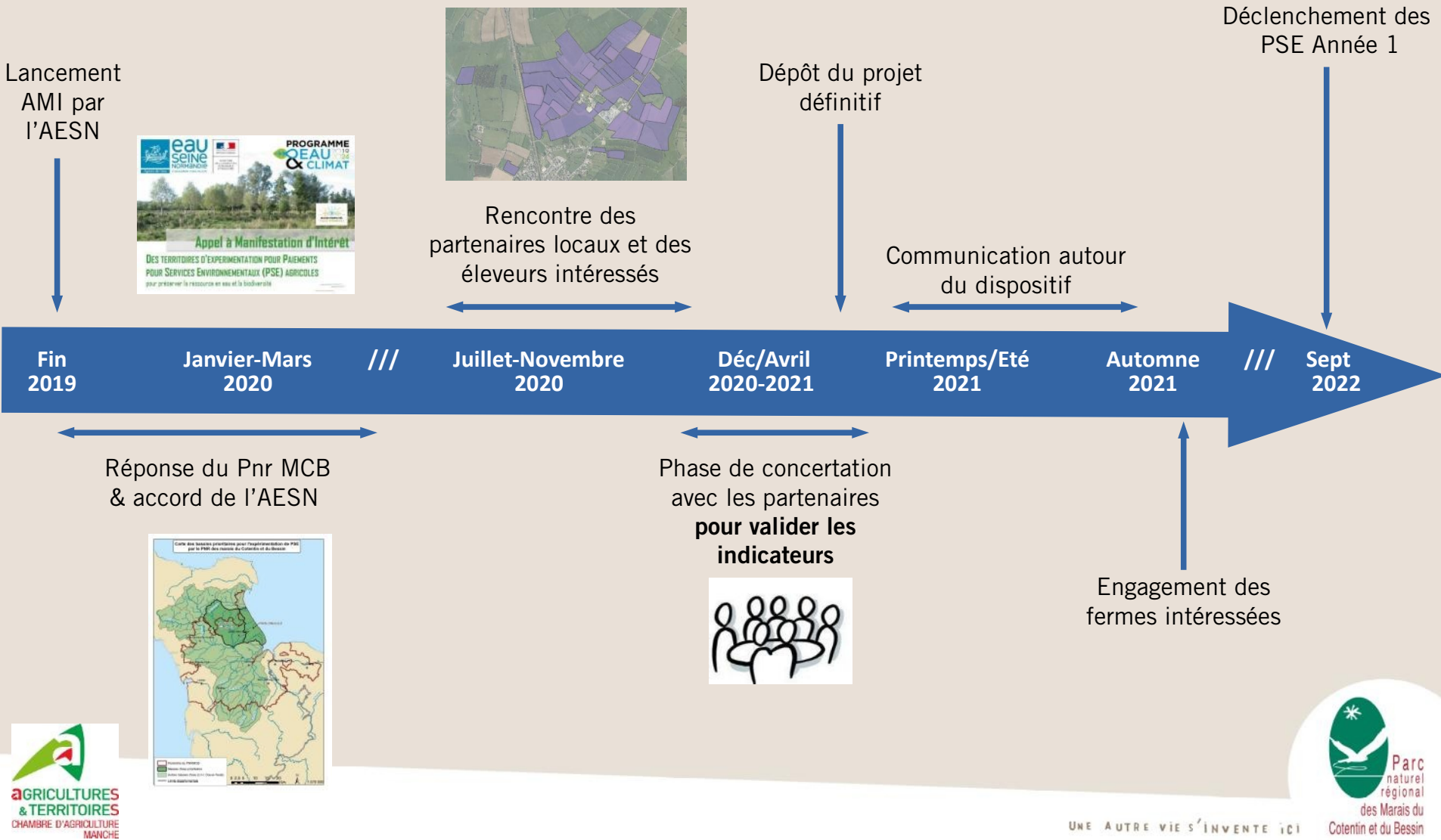
et

- réfléchir au lien entre alimentation, paysage et agriculture

## Mise en place d'une gouvernance locale multi-acteurs

- mise en place d'une animation locale et d'une dynamique collective
- création d'une gouvernance multi-acteurs (éleveurs, élus, acteurs économiques ...)

# Expérimentation PSE : le calendrier



# Expérimentation PSE : les enjeux sur le territoire

## Enjeux locaux :

Bassin versant dans un état « médiocre »

Enjeu de préservation des zones humides

Sensibilité par rapport à l'érosion et au ruissellement

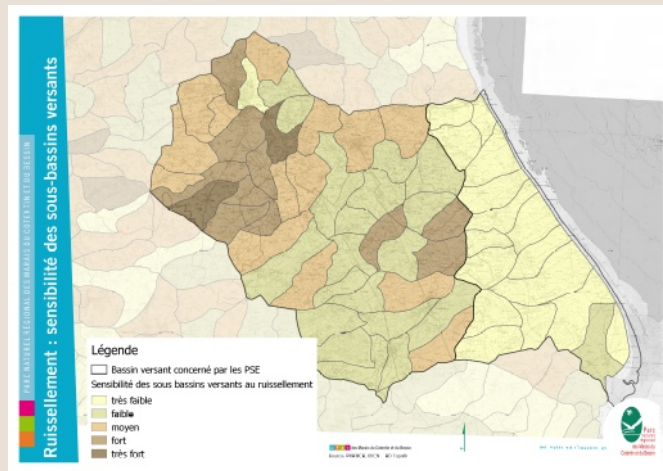
Politiques publiques en faveur d'un programme d'entretien-restauration du cours d'eau

Territoire sur le quel peu d'engagements en MAE



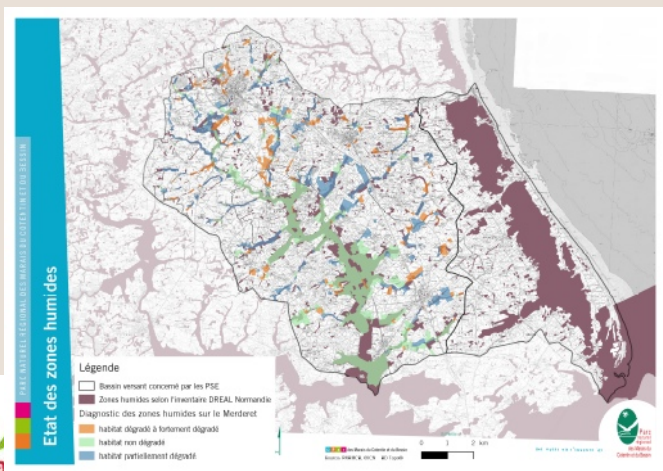


# Expérimentation PSE : les objectifs



## Proposition du Pnr :

Expérimenter des PSE en faveur du maintien et l'amélioration de l'état des zones humides, du bassin versant et de la biodiversité plus généralement



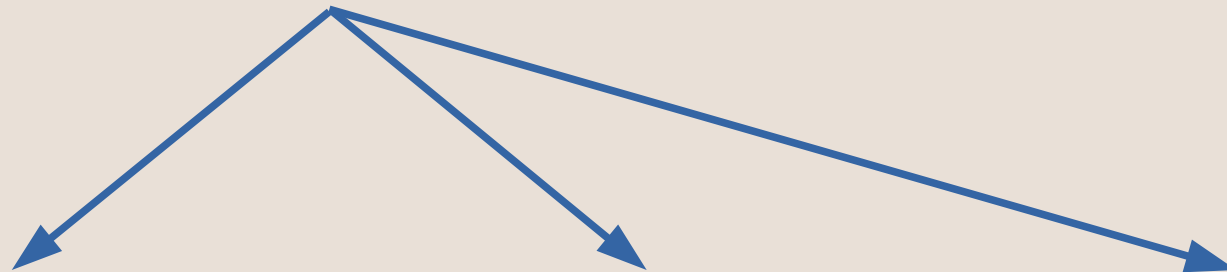
## Objectifs environnementaux

- maintien & amélioration de la qualité du bassin versant
- maintien & amélioration de la fonctionnalité des zones humides
- maintien de la biodiversité

# Expérimentation PSE : les indicateurs testés

## Objectifs environnementaux

→ *maintien & amélioration de la qualité du bassin versant*



Maintien et augmentation du linéaire du bocage



Maintien et augmentation des prairies permanentes ou des surfaces en herbe



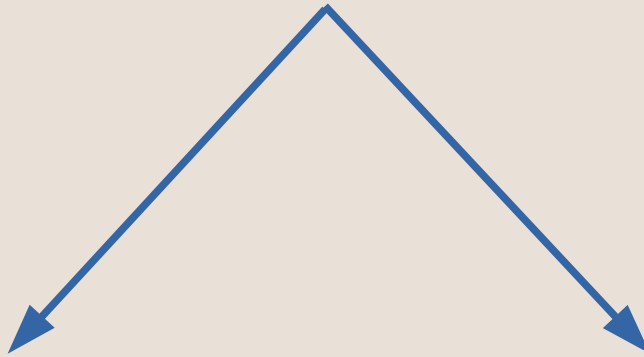
Maintien et baisse des surfaces traitées (tout phyto confondu)



# Expérimentation PSE : les indicateurs testés

## Objectifs environnementaux

- maintien & amélioration de la qualité du bassin versant
- *maintien & amélioration de la fonctionnalité des zones humides*



Limitation de la fertilisation azotée



Maintien des mares

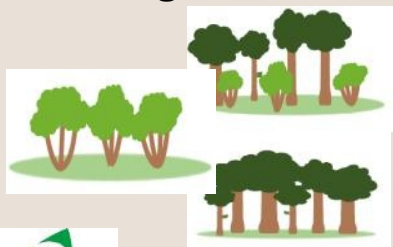


# Expérimentation PSE : les indicateurs testés

## Objectifs environnementaux

- maintien & amélioration de la qualité du bassin versant
- maintien & amélioration de la fonctionnalité des zones humides
- *maintien de la biodiversité*

Maintien et augmentation de l'état de conservation du bocage



Limitation de la fertilisation azotée



Maintien des prairies permanentes ou surfaces en herbe



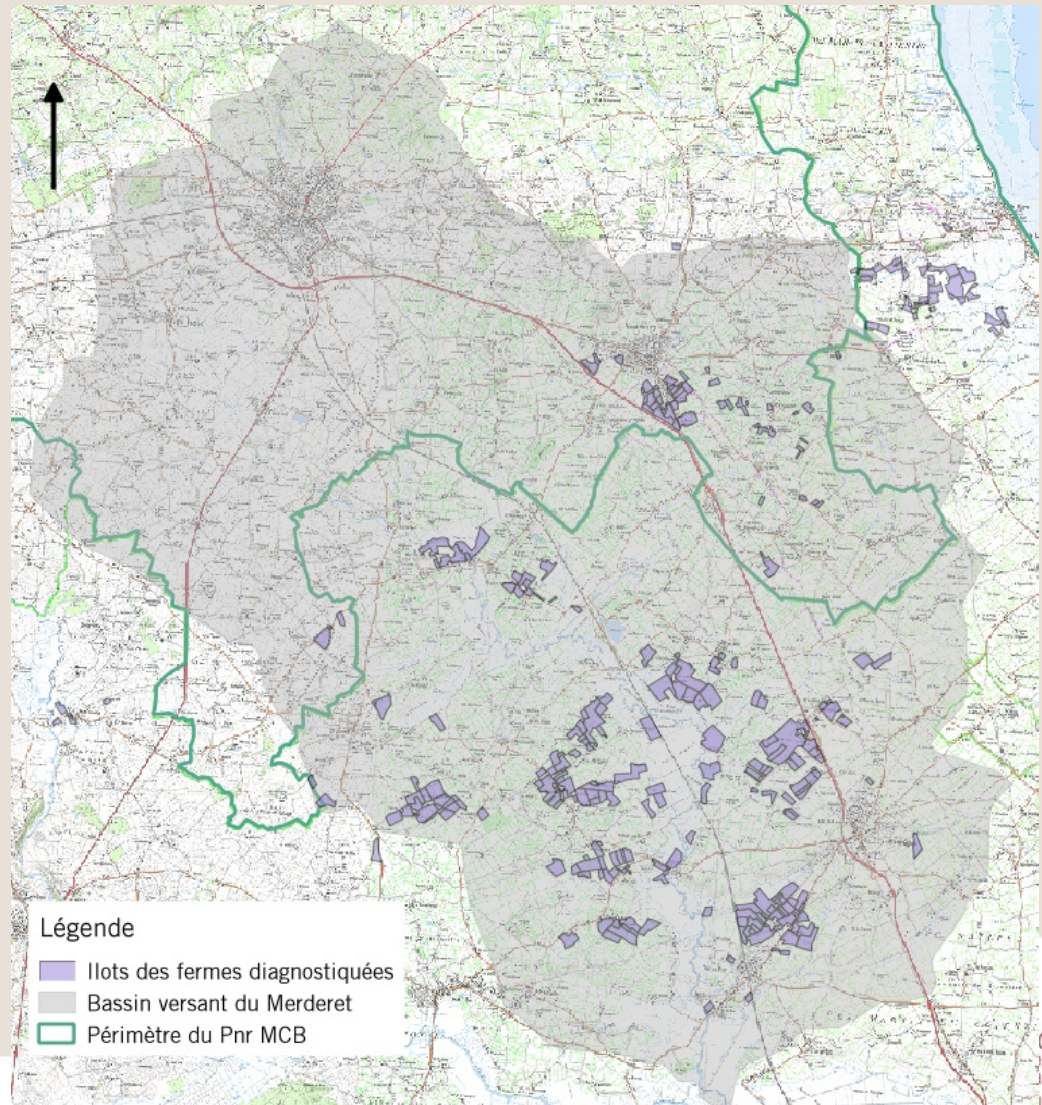
Maintien des mares



# Expérimentation PSE : les fermes diagnostiquées

## Sources :

- Chambre Agriculture 50 ;
- Bio en Normandie ;
- CIVAM ;
- OP MontBlanc ;
- ASA Douve.



# Expérimentation PSE : la mécanique du paiement

Notification de ce dispositif par le MTES auprès de l'Europe

Des services environnementaux représentés par des indicateurs laissés au choix des porteurs de projets

Notice explicative / Annexe 2 – Exemple d'indicateurs de résultats

Domaine/ sous-domaine	Indicateur	Définitions	Signification de l'indicateur au regard de la fourniture de services environnementaux	Valeurs seuils (exemples)		Références bibliographiques	Moyens envisageables (liste non exhaustive)
				mini	maxi		
Gestion des structures paysagères	% IAE au sein de la SAU gérés durablement	IAE = particularités topographiques, gérées durablement (par ex. pour les haies, conformément au cahier des charges du label bois bocager) % IAE = surface d'IAE x 100/SAU	Développement des IAE au sein du paysage et qualité de leur gestion en faveur de la biodiversité	5 % <sup>(1)</sup>	15,00 %	OILB	Implantation de haies Gestion durables IAE, dont gestion des haies selon cahier des charges du label BBGD.
	Nombre de milieux présents sur l'exploitation	Milieux = couverts cultivés, prairies permanentes, vergers, milieux naturels (marais...) ou semi-naturels (friches de longue durée...) <sup>(2)</sup>	Diversité des ressources et des habitats, au sein de l'exploitation agricole	4	8	IBEA	Diversification des productions. Préservation ou restauration de milieux naturels ou semi-naturels
	Morcellement parcellaire	Taille moyenne des parcelles de l'exploitation (parcelle = unité cohérente dotée d'un couvert homogène)	Incidence positive sur la biodiversité liée au morcellement parcellaire	6 ha	3 ha	IBEA	Découpage fonctionnel de parcelles couplé à une diversification de l'assolement.

# Expérimentation PSE : la mécanique du paiement

## Notification de ce dispositif par le MTES auprès de l'Europe

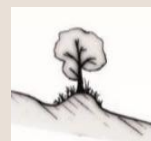
Notice explicative / Annexe 2 – Exemple d'indicateurs de résultats

Domaine/ sous-domaine	Indicateur	Définitions	Signification de l'indicateur au regard de la fourniture de services environnementaux	Valeurs seuils (exemples)		Références bibliographiques	Moyens envisageables (liste non exhaustive)
				mini	maxi		
Gestion des structures paysagères	% IAE au sein de la SAU gérés durablement	IAE = particularités topographiques, gérées durablement (par ex. pour les haies, conformément au cahier des charges du label bois bocager) % IAE = surface d'IAE x 100/SAU	Développement des IAE au sein du paysage et qualité de leur gestion en faveur de la biodiversité	5 % <sup>(1)</sup>	15,00 %	OILB	Implantation de haies Gestion durables IAE, dont gestion des haies selon cahier des charges du label BBGD.
	Nombre de milieux présents sur l'exploitation	Milieux = couverts cultivés, prairies permanentes, vergers, milieux naturels (marais...) ou semi-naturels (friches de longue durée...) <sup>(2)</sup>	Diversité des ressources et des habitats, au sein de l'exploitation agricole	4	8	IBEA	Diversification des productions. Préservation ou restauration de milieux naturels ou semi-naturels
	Morcellement parcellaire	Taille moyenne des parcelles de l'exploitation (parcelle = unité cohérente dotée d'un couvert homogène)	Incidence positive sur la biodiversité liée au morcellement parcellaire	6 ha	3 ha	IBEA	Découpage fonctionnel de parcelles couplé à une diversification de l'assolement.

Des services environnementaux représentés par des indicateurs laissés au choix des porteurs de projets

### Deux domaines :

1 - gestion des structures paysagères (



2 – gestion des systèmes de production agricole (



# Expérimentation PSE : la mécanique du paiement

Notification de ce dispositif par le MTES auprès de l'Europe

Notice explicative / Annexe 2 – Exemple d'indicateurs de résultats

Domaine/ sous-domaine	Indicateur	Définitions	Signification de l'indicateur au regard de la fourniture de services environnementaux	Valeurs seuils (exemples)		Références bibliographiques	Moyens envisageables (liste non exhaustive)
				mini	maxi		
Gestion des structures paysagères	% IAE au sein de la SAU gérés durablement	IAE = particularités topographiques, gérées durablement (par ex. pour les haies, conformément au cahier des charges du label bois bocager) % IAE = surface d'IAE x 100/SAU	Développement des IAE au sein du paysage et qualité de leur gestion en faveur de la biodiversité	5 % <sup>(1)</sup>	15,00 %	OILB	Implantation de haies Gestion durables IAE, dont gestion des haies selon cahier des charges du label BBGD.
	Nombre de milieux présents sur l'exploitation	Milieux = couverts cultivés, prairies permanentes, vergers, milieux naturels (marais...) ou semi-naturels (friches de longue durée...) <sup>(2)</sup>	Diversité des ressources et des habitats, au sein de l'exploitation agricole	4	8	IBEA	Diversification des productions. Préservation ou restauration de milieux naturels ou semi-naturels
	Morcellement parcellaire	Taille moyenne des parcelles de l'exploitation (parcelle = unité cohérente dotée d'un couvert homogène)	Incidence positive sur la biodiversité liée au morcellement parcellaire	6 ha	3 ha	IBEA	Découpage fonctionnel de parcelles couplé à une diversification de l'assolement.

Des services environnementaux représentés par des indicateurs laissés au choix des porteurs de projets

Des valeurs attribuées pour la gestion ou la création de ces services environnementaux

Rémunération €/ha	Gestion des structures paysagères	Gestion des systèmes de production agricole
Création -Transition	676	260
Entretien – maintien	66	146

Calcul du montant du PSE