

UNE VITICULTURE SANS HERBICIDE, QUELS IMPACTS ECONOMIQUES SUR L'EXPLOITATION ?



Méthodologie utilisée



Itinéraire technique « Zéro Herbicide » d'après les pratiques des réseaux DEPHY, décliné en régions



Calculatrice pour coûts du changement de pratiques (état Initial économique spécifique à chacun des cas de l'étude)



Utilisation initiale en herbicide majoritairement de 33 % de la SAU selon cas étudié (transition déjà amorcée pour investissements et main d'œuvre)

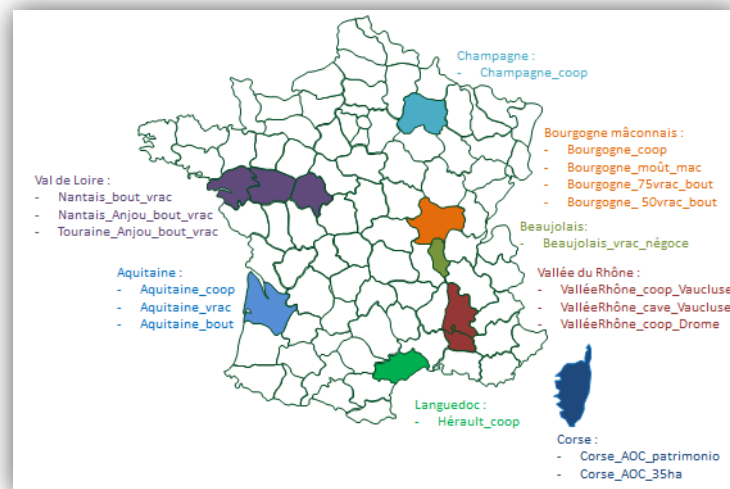


Plusieurs hypothèses de calcul établies (investissements supplémentaires achetés en propre – pas de subvention ; MSA identique ; pertes de rendement ; etc.)

8 vignobles

18 cas étudiés

10% de diminution de rendement : hypothèse retenue dans les résultats présentés



UNE VITICULTURE SANS HERBICIDE, QUELS IMPACTS ECONOMIQUES SUR L'EXPLOITATION ?

Approche technico-économique et sociale

Coût du poste « entretien du sol »

→ environ 6 % des charges totales par hectare

13 % d'augmentation moyenne des charges totales par hectolitre à H-10 : investissements supplémentaires et salaires & charges sociales

Perte de produit jusqu'à 10% : les systèmes coopérateurs sont les plus impactés (pas de compensation par vente bouteilles)

De -8% à -153% de diminution du résultat courant

10 h/ha de travail supplémentaire nécessaire en moyenne
→ réorganisation du travail

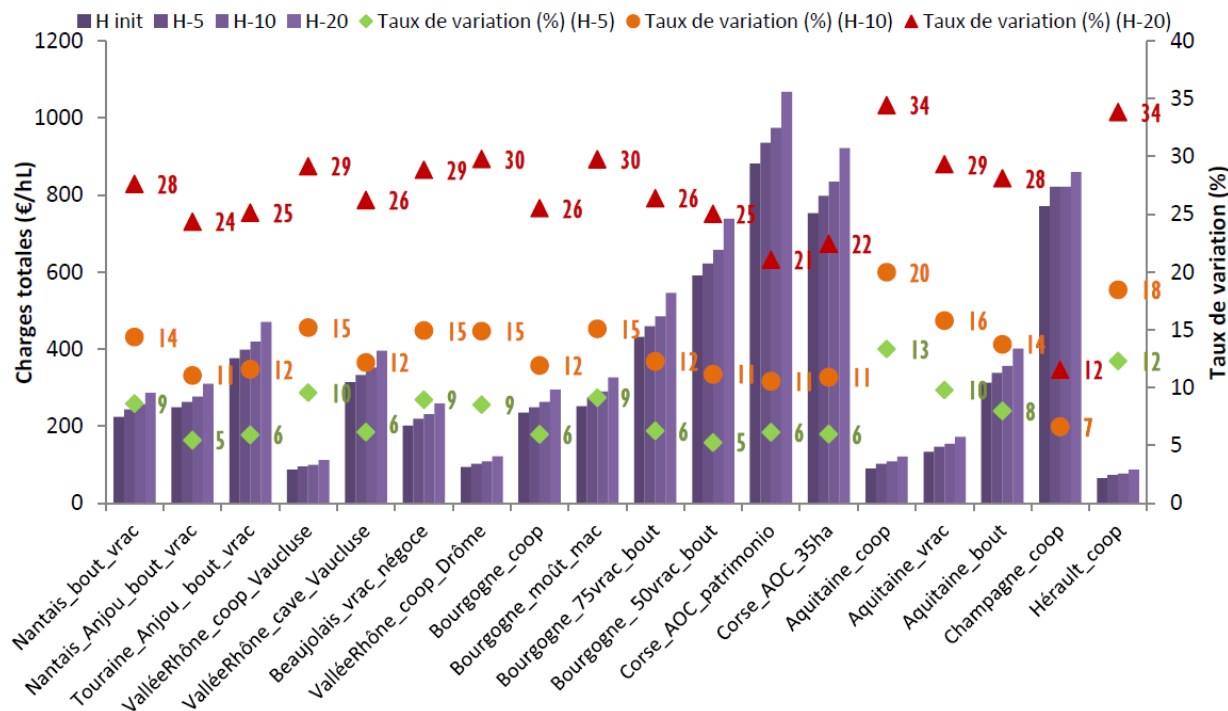


Figure 4 : Comparaison des charges totales (€/hL) de l'itinéraire technique « Zéro Herbicide » sur trois hypothèses de perte de rendement (H-5, H-10 et H-20) à un itinéraire technique avec herbicide (H init), et taux de variation associés (%) (INOSYS, 2019)

Chaque cas est à analyser individuellement : **quel est l'état initial du système ?**

UNE VITICULTURE SANS HERBICIDE, QUELS IMPACTS ECONOMIQUES SUR L'EXPLOITATION ?

Adaptations et perspectives

Augmentation du prix de vente

→ Difficile avec coopérateurs

→ Acceptation du consommateur : communication autour du « Zéro Herbicide »

Augmentation du nombre en vente directe

→ problématique de la tension sur l'organisation du travail

Augmentation des parts à l'exportation

→ Concurrence mondiale

Adaptation de la stratégie

→ investissements en CUMA ou copropriétés, certifications environnementales, outils de politiques publiques ex : aides à la restructuration, aide aux investissements (PCA EA), MAEC.

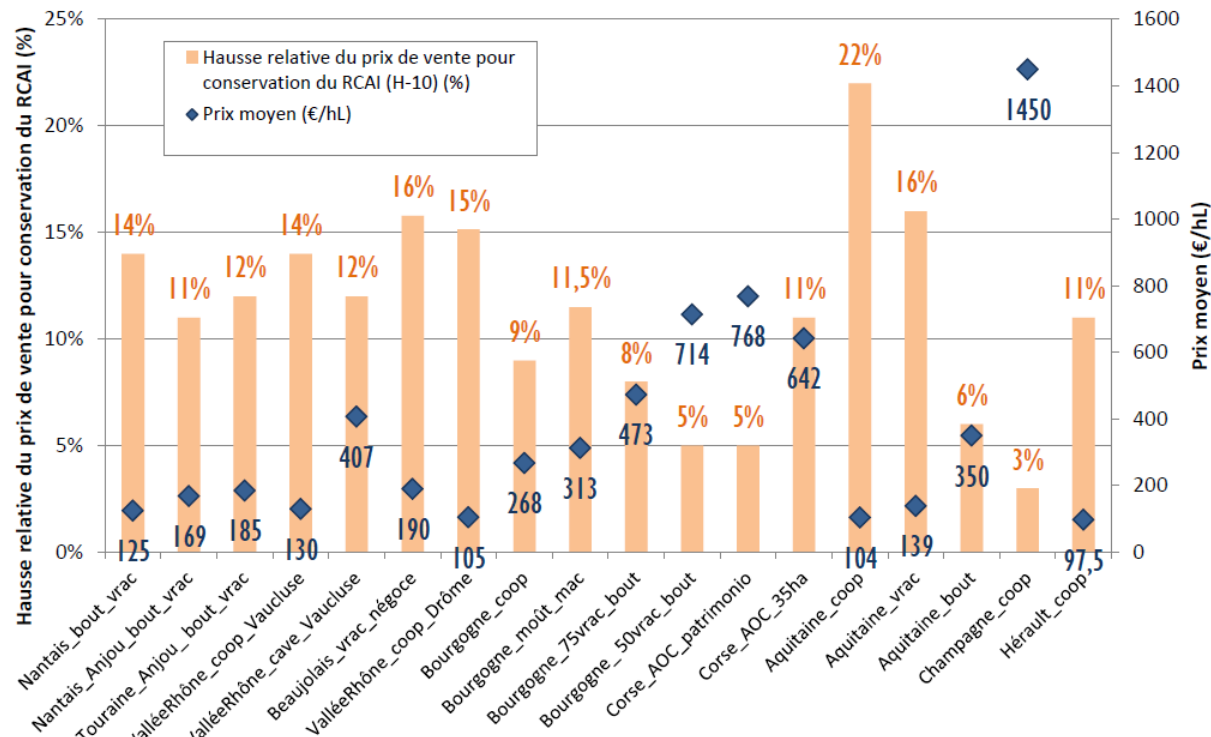


Figure 7 : Hausse relative du prix de vente pour conservation du RCAl dans l'hypothèse de 10% de perte de rendement après changement de pratiques (H-10), et prix moyen actuel du produit (€/hl) (INOSYS, 2019)

Importance des politiques publiques dans l'accompagnement de la transition

UNE VITICULTURE SANS HERBICIDE, QUELS IMPACTS ECONOMIQUES SUR L'EXPLOITATION ?

CONCLUSION

Cas particuliers de certains vignobles et précautions : mécanisation des vignobles en pente, des vieilles vignes ou vignes irriguées ; enherbement des vignes et gel des bourgeons, dépérissement du vignoble, etc.

Outil méthodologique à destination du conseil

Equipe INOSYS Viticulture prête à accompagner (formation, webinaire, autre) l'appropriation de l'étude aux conseillers viticoles en région

L'étude doit servir d'**APPUI METHODOLOGIQUE** pour accompagner les viticulteurs dans leur transition

Contact : mathilde.vauthier@apca.chambagri.fr