

## Système arboricole bio - vergers de pommiers et de poiriers - vente en circuit long SAU entre 15 et 20 hectares

### Caractéristiques

- ▶ Statut : exploitation individuelle
- ▶ Taille exploitation : 20 hectares
- ▶ Pommiers : 12 Ha
- ▶ Poiriers : 5 Ha
- ▶ Fruitiers à noyaux : 1 Ha
- ▶ Non production : 2 Ha
- ▶ Main d'œuvre : 6,94 UTA dont 2 exploitants et 4,94 UTA salariées permanentes ou temporaires
- ▶ Atelier fruits : 70% à 100 % des volumes vendus en circuit long
- ▶ Représentativité : en 2010, sur 115 exploitations bio orientées fruits à pépins, 89 vendaient leurs produits en circuits long pour 90% de leur chiffre d'affaires et 51 exploitations avaient une SAU inférieure à 30 hectares.
- ▶ Certification en agriculture biologique

### Commentaires

#### Atouts

- ▶ Les arboriculteurs se concentrent sur la production : ils sont des apporteurs et délèguent la commercialisation aux expéditeurs et grossistes.
- ▶ Les produits en AB sont bien rémunérés. Les producteurs connaissent le marché.
- ▶ Variation de rendements : peu de perte et l'alternance peut se contrôler.
- ▶ Développement des variétés existantes adaptées à la conduite en agriculture biologique.

#### Contraintes

- ▶ Risque sanitaire : la culture nécessite d'avoir une bonne technicité doublée d'une forte disponibilité et une grande réactivité avec un parc matériel adapté en qualité et en quantité.
- ▶ Il existe une nécessité certaine de maîtrise du personnel pour fidéliser et gérer correctement l'organisation du travail.

#### Perspectives

- ▶ La maîtrise de la commercialisation dans la filière est complexe. La filière est peu structurée. L'offre est encore inférieure à la demande, mais la production est en fort développement (les surfaces en conversion sont actuellement plus importantes que les surfaces bio)
- ▶ Les prix de marché du bio. vont baisser car il y a de plus en plus de concurrence et de volumes disponibles. Pour garder de la valeur ajoutée, la maîtrise du stockage, du conditionnement et de la vente sera essentielle.
- ▶ Les produits arboricoles bio. sont un enjeu majeur sur le marché du fait de l'image colportée. Les rayons bio se développent notamment dans la grande distribution.

### Parc matériel type - Installations techniques

- ▶ Tracteur 2 RM 60 CV
- ▶ Tracteur 4 RM 100 CV
- ▶ Andaineur
- ▶ Broyeur bois
- ▶ Charrue
- ▶ Cultivateur
- ▶ Pulvérisateur à disques
- ▶ Gyrobroyeur
- ▶ Herse rotative
- ▶ Atomiseurs 2000 l
- ▶ Phytobac
- ▶ Distributeur engrais
- ▶ Sécateurs
- ▶ Passerelle récolte
- ▶ Irrigation : goutte à goutte
- ▶ **Filets alt'carpo**
- ▶ Tri de la récolte : dans les parcelles avec mise en pallox
- ▶ Stockage : uniquement pour la gestion des volumes donc hors conservation

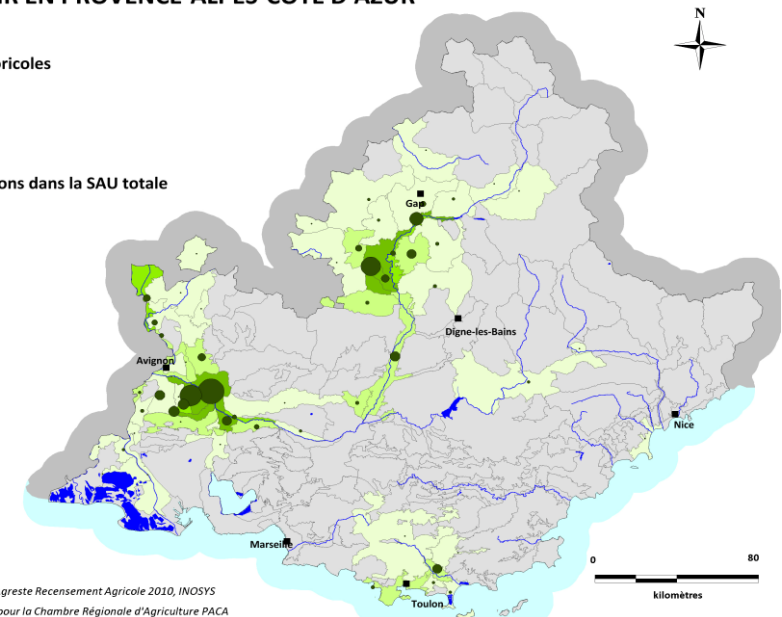
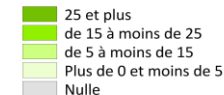
### Localisation des vergers

#### EXPLOITATIONS EN FRUITS À PÉPINS EN 2010 PAR GÉOTERROIR EN PROVENCE-ALPES-CÔTE D'AZUR

Nombre d'exploitations arboricoles orientées fruits à pépins



Part de la SAU des exploitations dans la SAU totale du géoterroir (en %)



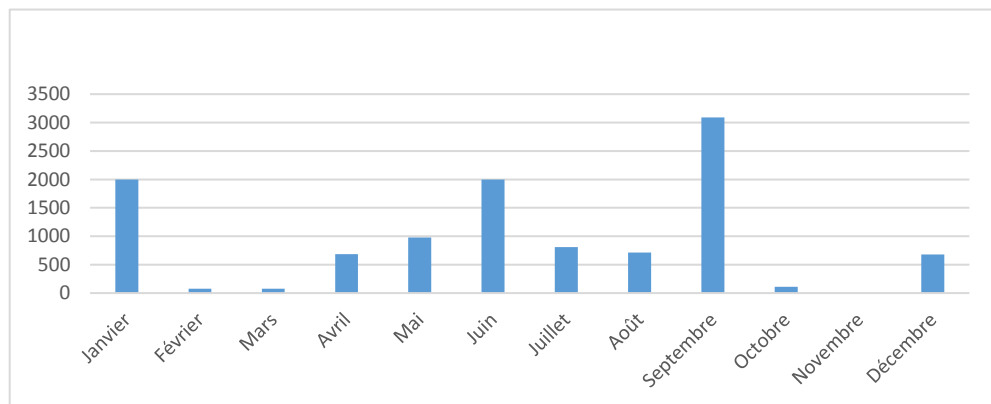


## Système arboricole bio - vergers de pommiers et de poiriers - vente en circuit long SAU entre 15 et 20 hectares

### Temps de travail sur l'exploitation

#### ► Exploitation

- Total de 11800 heures travaillées sur l'exploitation réparties mensuellement ci-dessous.



- Pics de travail en janvier, juin et septembre
- Utilisation importante de la main d'oeuvre saisonnière

### Bâtiments exploitation

- Hangar
- Petite chambre froide

### Gamme variétale

#### Pommiers

- Royal Gala
- Reine des reinettes
- Juliet
- Story
- Golden
- Elstar
- Granny Smith

#### Poiriers

- Guyot
- William's

### Le passage en agriculture biologique

- Le passage des parcelles en AB peut se faire de deux manières :
  - soit au fur et à mesure de manière classique
  - soit en une fois en 3 ans.
- Il est possible de faire coexister des produits bio et non bio sur une même exploitation à condition que les variétés soient différentes et facilement distinguables. Certaines variétés de pommes ou de poires peuvent être conduites en AB sans qu'il faille convertir l'ensemble du verger pépins.
- Le rythme de conversion est conditionné aux moyens financiers permettant d'investir dans les filets de protection. Car sans filets, il y a pertes de récolte.
- Les successeurs reprenant les exploitations consolidées en AB obtiennent de bons résultats.

**Système arboricole bio - vergers de pommiers et de poiriers - vente en circuit long**  
SAU entre 15 et 20 hectares

**Situation technico-économique**

Culture	SAU cultivée	Rendement/ha en kg	Volume produit en tonnes	Prix de vente/kg	Total ventes	Charge opérationnelles	Marge brute	Charges de structure	Marge nette
Pommiers	12	30000 Kg	360	0,80	288000	38765	249235	163719	85516
Poiriers	5	25000 Kg	125	0,70	87500	16725	70775	68216	2559
Fruitiers à noyaux	1	10000 Kg	10	5,00	50000	3550	46450	13643	32807
<b>TOTAL</b>	<b>18</b>				<b>425 500 €</b>	<b>59 040 €</b>	<b>366 460 €</b>	<b>245 578 €</b>	<b>120 882 €</b>

**Détail des charges opérationnelles**

Cultures	Charges op. totales	Sem. et plants	Amendement	Fongicide Insecticide	Irrigation	Emballages	Divers
Pommiers	38765	600	11600	5600	6165	7600	7200
Poiriers	16725	250	3300	5000	2535	2640	3000
Fruitiers à noyaux	3550	50	400	200	300	2000	600
<b>TOTAL</b>	<b>59 040 €</b>	<b>900 €</b>	<b>15 300 €</b>	<b>10 800 €</b>	<b>9 000 €</b>	<b>12 240 €</b>	<b>10 800 €</b>

**Détail des charges de structure (inclus amortissements)**

Cultures	Charges structure totales	Mécanisation	Fermege	Travaux par tiers	Amortissement	Autres charges	Assurances	Cotisations prof.	Charges sociales exploitant	Rémunération salariés 15,43 €/heure
Pommiers	163719	9360	3000	1800	34447	7200	5520	1440	8467	92485
Poiriers	68216	3900	1250	750	14353	3000	2300	600	3528	38536
Fruitiers à noyaux	13643	780	250	150	2871	600	460	120	706	7707
<b>TOTAL</b>	<b>245 578 €</b>	<b>14 040 €</b>	<b>4 500 €</b>	<b>2 700 €</b>	<b>51 670 €</b>	<b>10 800 €</b>	<b>8 280 €</b>	<b>2 160 €</b>	<b>12 700 €</b>	<b>138 728 €</b>

**Système arboricole bio - vergers de pommiers et de poiriers - vente en circuit long**  
SAU entre 15 et 20 hectares

**Résultats économiques en €**

CHARGES	252 948	% PB	PRODUIT BRUT	425 500	% PB
<b>Charges opérationnelles</b>	<b>59 040</b>	14%	<b>Vente pommes</b>	288 000	68%
Engrais, amendement	15 300		<b>Vente poires</b>	87 500	21%
Semences et plants	900		<b>Autres produits</b>	50 000	12%
Produits phytosanitaires	10 800				
Eau d'irrigation	9 000	2%			
Emballages, conditionnement	12 240				
Autres charges opérationnelles	10 800				
<b>Charges de structure</b>	<b>193 908</b>	77%			
Carburants	5 040				
Entretien mat., bât. et plant.	9 000				
Travaux par tiers	2 700				
Fermage	4 500				
Assurances	8 280				
Cotisations professionnelles	2 160				
Charges sociales exploitant	12 700				
Frais de personnel	138 728				
Autres charges	10 800				

**EBE = 172 552 €**

Trésorerie	
Annuités + FFCT	47 000 €
Revenu disponible	125 552 €

Résultat courant	
Amortissements	51 670 €
Frais financiers	1 550 €
Résultat courant	119 332 €

**Bilan simplifié en €**

ACTIF	€	%	PASSIF	€	%
Immobilisations	224 000	56%	Capitaux propres	146 000	36%
Stocks et créances	165 000	41%	Emprunt LMT	135 300	34%
Trésorerie	13 000	3%	Dettes CT	120 700	30%
<b>TOTAL</b>	<b>402 000</b>		<b>TOTAL</b>	<b>402 000</b>	

**Ratios économiques et financiers**

<b>Produit/ha</b>	<b>23 639</b>	€/ha
Charges opérationnelles/ha	3 280	€/ha
Charges structure/ha	10 773	€/ha
<b>Total charges/ha</b>	<b>14 053</b>	€/ha
<b>EBE/ha</b>	<b>9 586</b>	€/ha
Résultat courant/ha	6 630	€/ha
<b>EBE/produit</b>	<b>41%</b>	
Annuités/EBE	27%	
Revenu disponible/UTAF	62 776	€/UTAF
Surface arboricole/UTA	2,9	Ha/UTA
<b>Capital d'exploitation</b>	<b>402 000</b>	€
Autonomie financière	36%	
Fonds de roulement	57 300	€